

- Zelchenerklärung**
- Tiefversatz
  - Sturzversatz
  - Blasversatz
  - Pumpversatz
  - Konvergenter Hohlraum
  - Schotterversatz
  - mit Schutzfluid aufgefüllt
  - Einlagerungskammer ohne Versatz
  - Einlagerungskammer mit Tiefversatz
  - Einlagerungskammer mit Versatz
  - Einlagerungskammer verschlossen
  - Störungsbarrriere
  - Strahlenschutzmauer
  - Laugenaustrittsstelle
  - Laugen- u. Gasaustrittsstelle
  - wiederaufgewältigte Strecke
  - Wettertuch / Wetterverschlag
  - Wettertor
  - Wettertor / Verschlag aus Holz
  - Mauer
  - Rollloch / Fahrung in der Sohle
  - Rollloch / Fahrung durchgehend
  - Rollloch / Fahrung in der Rinne
  - Bohrung horizontal
  - Bohrung einfallend
  - Seigerisss Grubenbild
  - Geologischer Riss



**Blatteinteilung**

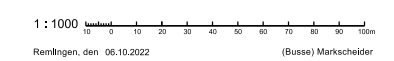
44 07,95	08,00	10,00	11,00
57 79,00	3	4	3
78,00	1	2	1
77,00	1	2	1

**Bl. 301**  
 Entwurf v. Bl. 301, 1. u. 2. St. nach 1. Änderung, vom 12.2.1922, Nr. 1406 u. vom 22.8.1928, Nr. 998

**Bl. 302**  
 Entwurf v. Bl. 302, 1. u. 2. St. nach 1. Änderung, vom 24.2.1922, Nr. 1402 u. vom 20.10.1928, Nr. 999

**Bl. 303**  
 Entwurf v. Bl. 303, 1. u. 2. St. nach 1. Änderung, vom 10.4.21, Nr. 1022, 1481 u. vom 20.10.1928, Nr. 999

Schachtanlage Asse II / Speicherbergwerk  
**Sohlenriss 750-m-Sohle** (-553,9 mNN)  
 Blatt Witmar 19,2+20,1+14,4+15,3 4408,1R-77,9H

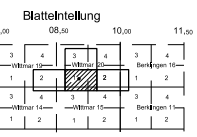




**Einlagerung schwachradioaktiver Abfälle**

Abbau	Na 2	Na 3	Einlagerungsgänge/Gründe	0,1 m³	0,15 m³	0,2 m³	0,25 m³	0,3 m³	0,4 m³	0,6 m³	1,0 m³	1,7 m³	Sondenverpackung	einzelgipflige Behälter insgesamt	Gebäudebruttovolumen (m³)	Zugang abgeschlossen
1	4	1	1	30	30	30	30	30	30	30	30	30	30	30	30	30
2	172	873	1	2172	1368	25	1214	153	1229	1229	1229	1229	2	1229	25330	376
3	2	2	1	2	2	2	2	2	2	2	2	2	2	2	2	2
4	1	1	1	1	1	1	1	1	1	1	1	1	1	1	1	1
5	1	1	1	1	1	1	1	1	1	1	1	1	1	1	1	1
6	274	1975	21	1250	1250	1250	1250	1250	1250	1250	1250	1250	2	1250	25330	376
7	2	2	1	2	2	2	2	2	2	2	2	2	2	2	2	2
8	1	1	1	1	1	1	1	1	1	1	1	1	1	1	1	1
9	2	2	1	2	2	2	2	2	2	2	2	2	2	2	2	2
10	1	1	1	1	1	1	1	1	1	1	1	1	1	1	1	1
11	1	1	1	1	1	1	1	1	1	1	1	1	1	1	1	1
12	1	1	1	1	1	1	1	1	1	1	1	1	1	1	1	1
13	1	1	1	1	1	1	1	1	1	1	1	1	1	1	1	1

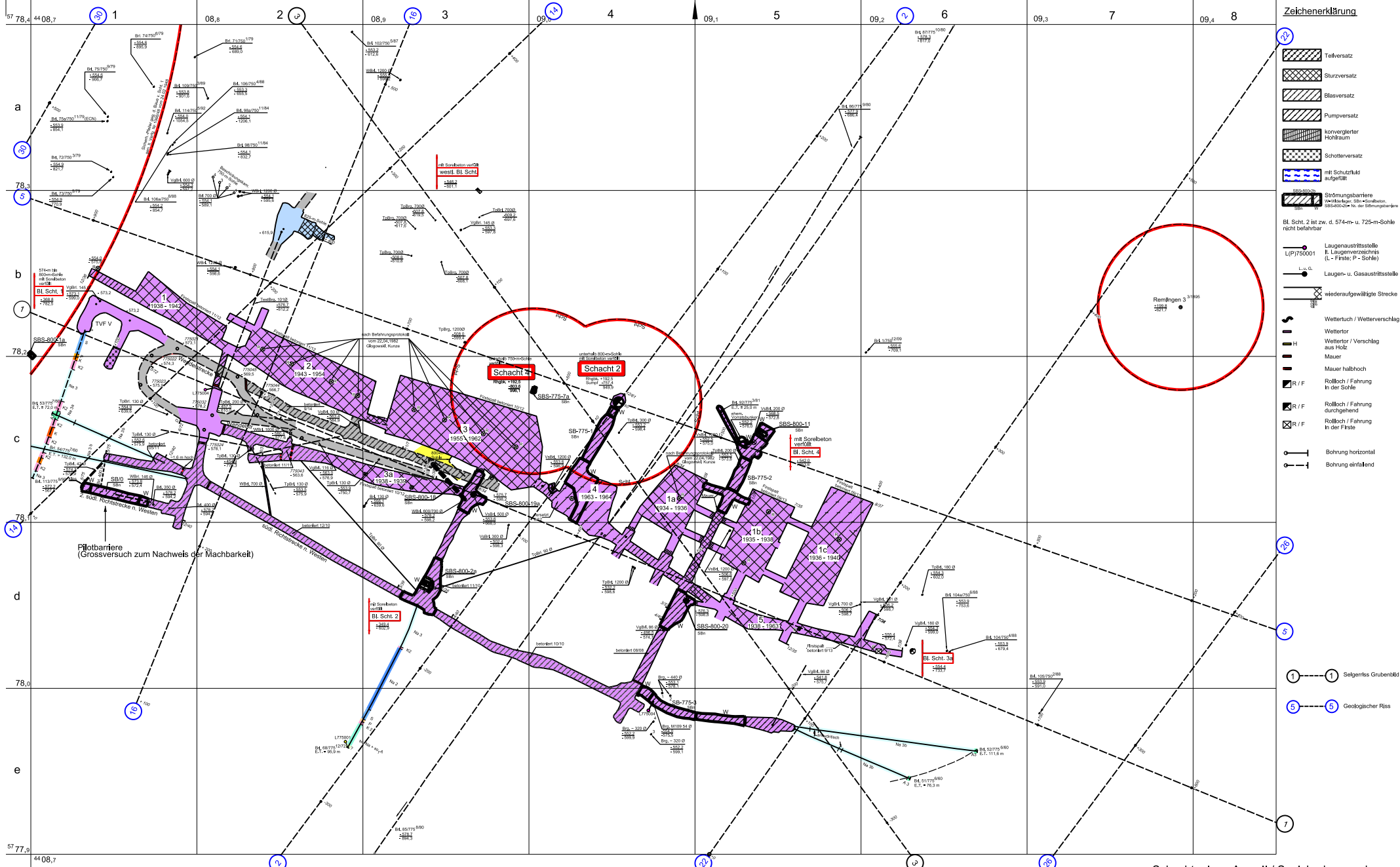
- Zeichenerklärung**
- Teilversatz
  - Sturzversatz
  - Blasversatz
  - Pumpversatz
  - konvergierender Hohlraum
  - Schotterversatz
  - mit Schutzlud aufgefüllt
  - EH-Lagerungskammer ohne Versatz
  - EH-Lagerungskammer mit Teilversatz
  - EH-Lagerungskammer mit Vollversatz
  - EH-Lagerungskammer verschlossen
  - Störungsbareriere
  - Strahlenschutzmauer
  - Bl. Scht. 2 lit. zw. d. 574-m- u. 725-m-Sohle nicht befahrbar
  - Laugenaussritsstelle
  - Laugen-u. Gasausstrittsstelle
  - wiederaufgewaltete Strecke
  - Wetterloch / Wetterverschlag
  - Wetterloch / Verschlag aus Holz
  - Mauer
  - Mauer halbhoch
  - Rollloch / Fahung in der Sohle
  - Rollloch / Fahung durchgehend
  - Rollloch / Fahung in der Fröste
  - Bohrung horizontal
  - Bohrung einfallend
  - Seigeris Grubenbild
  - Geologischer Riss



**Bl. Scht. 1**  
 Bl. Scht. 2  
 Bl. Scht. 3  
 Bl. Scht. 4  
 Bl. Scht. 5  
 Bl. Scht. 6  
 Bl. Scht. 7  
 Bl. Scht. 8  
 Bl. Scht. 9  
 Bl. Scht. 10  
 Bl. Scht. 11  
 Bl. Scht. 12  
 Bl. Scht. 13

Schachtenanlage Asse II / Speicherbergwerk  
 Schichten- und Speicherbergwerk  
 Sohlenrisse 750-m-Sohle (-553,9 mNN)  
 Blatt Wittmar 20,1+2+15,3+4 44 08,7-R-77,04H

1 : 1000  
 Remlingen, den 06.10.2022  
 Reg.-Nr. 750-312  
 (Busse) Marschneider  
 Grubenbild



**Zeichenerklärung**

- Teilversatz
- Sturzversatz
- Bläsversatz
- Pumpversatz
- konvergierter Hohlraum
- Schotterversatz
- mit Schutzrild aufgefüllt
- Strömungsbarriere  
W-Max-kon. Str.-Schottung  
 Stützschicht bei Strömungsbarriere
- Laugenauftrittsstelle  
L - Fräse; P - Sohle
- Laugen- u. Gasaufttrittsstelle
- wiederaufgewilligte Strecke
- Wetterloch / Wetterverschlag
- Wetterloch / Verschlag aus Holz
- Mauer
- Mauer halbhoch
- Rollloch / Führung in der Sohle
- Rollloch / Führung durchgehend
- Rollloch / Führung in der Fräse
- Bohrung horizontal
- Bohrung einfallend

- ① Setzgeriss Grubentid
- ⑤ Geologischer Riss

SchachtanlageASSE II / Speicherbergwerk  
**Sohlenriss 775-m-Sohle** (-578,3 mNN)  
 Blatt Witmar 20,1,2 +15,3,4 408, R- 777, H

1 : 1000 10 20 30 40 50 60 70 80 90 100m  
 Remlingen, den 06.10.2022 (Busse) Markscheider

