



BUNDESGESELLSCHAFT
FÜR ENDLAGERUNG

Deckblatt

Projekt	PSP-Element	Aufgabe	UA	Lfd.Nr.	Rev.	Seite: I
NAAN	NNNNNNNNNN	AAAA	AA	NNNN	NN	
9A	56223000	HA	XB	0006	00	Stand: 01.12.2017

Titel der Unterlage:

BERICHT ZUR REVISIONSKARTIERUNG (M 1:5.000) DER SALZSTRUKTUR ASSE IM BEREICH
ZWISCHEN GROSS DENKTE UND KLEIN VAHLBERG
ANLAGE 1
GEOLOGISCHE KARTE DER SALZSTRUKTUR ASSE

Ersteller:

ERCOSPLAN

Stempelfeld:

bergrechtlich verantwortliche
Person:

Datum und Unterschrift

atomrechtlich verantwortliche
Person:

Datum und Unterschrift

Projektleitung:

Datum und Unterschrift

Freigabe zur Anwendung:

Datum und Unterschrift

Diese Unterlage unterliegt samt Inhalt dem Schutz des Urheberrechts sowie der Pflicht zur vertraulichen Behandlung auch bei Beförderung und Vernichtung und darf vom Empfänger nur auftragsbezogen genutzt, vervielfältigt und Dritten zugänglich gemacht werden. Eine andere Verwendung und Weitergabe bedarf der ausdrücklichen Zustimmung der BGE.



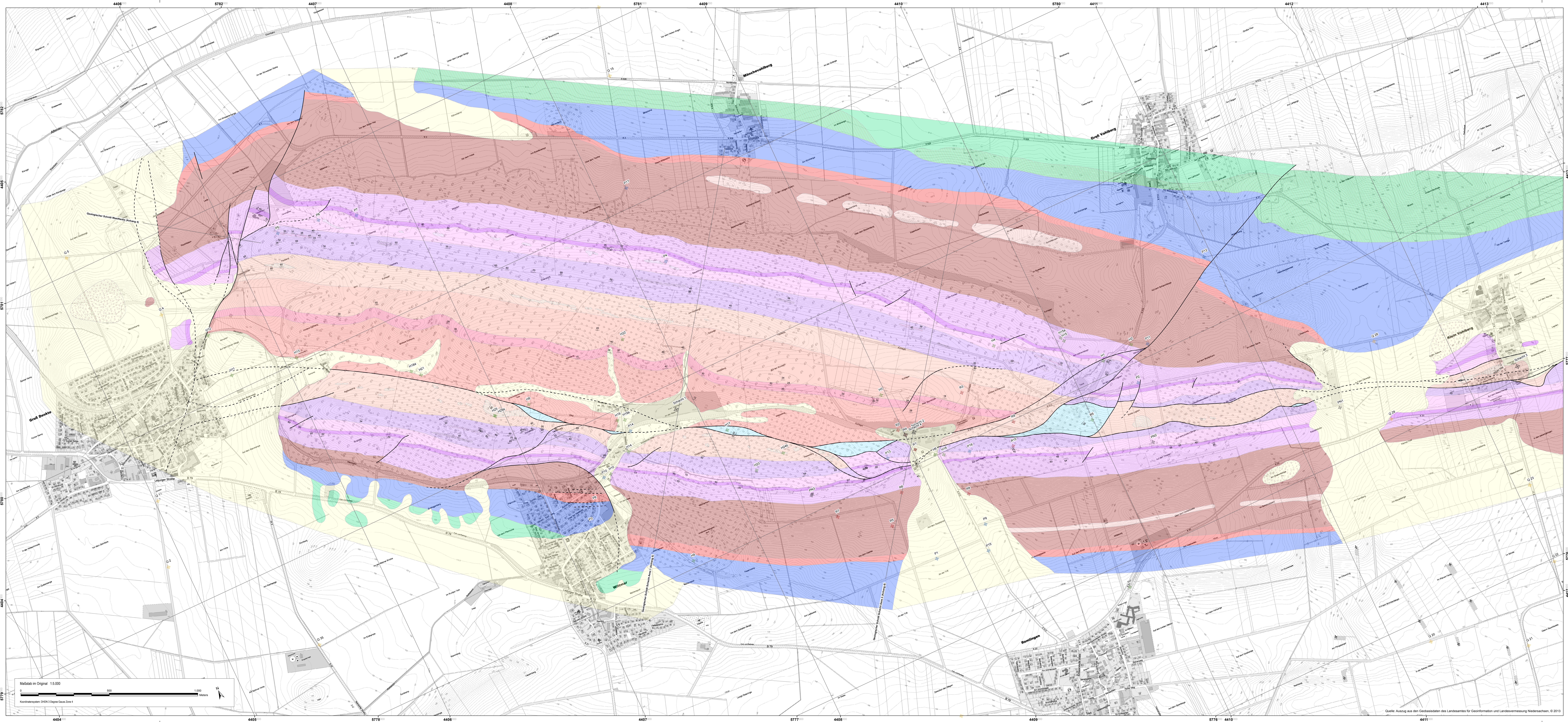
Projekt	PSP-Element	Aufgabe	UA	Lfd. Nr.	Rev.	Seite: II Stand: 01.12.2017
NAAN	NNNNNNNNN	AAAA	AA	NNNN	NN	
9A	56223000	HA	XB	0006	00	

Titel der Unterlage:

**BERICHT ZUR REVISIONSKARTIERUNG (M 1:5.000) DER SALZSTRUKTUR ASSE IM BEREICH
ZWISCHEN GROSS DENKTE UND KLEIN VAHLBERG
ANLAGE 1
GEOLOGISCHE KARTE DER SALZSTRUKTUR ASSE**

Rev.	Rev.-Stand Datum	UVST	Prüfer	Rev. Seite	Kat.*	Erläuterung der Revision

*) Kategorie R = redaktionelle Korrektur
Kategorie V = verdeutlichende Verbesserung
Kategorie S = substantielle Änderung
mindestens bei der Kategorie S müssen Erläuterungen angegeben werden



- Legende**
- Lagerung**
 - normal
 - überkippt
 - Bohrungen**
 - Hydrologische Bohrungen
 - Pegelbohrungen
 - PN-Bohrungen (PN1 - PN3 / Südflanke)
 - Quartarbohrungen
 - Tiefbohrungen (Remlingen-Serie)
 - Schächte
 - Störungen**
 - sicher
 - vermutet
 - Kartiereinheiten**
 - Quartär
 - Quartär - Terrassenschotter
 - Kreide ungliedert
 - Kreide - Hils-Konglomerat
 - Jura
 - Keuper ungliedert
 - Oberer Keuper (Rhat)
 - Mittlerer Keuper
 - Oberer Muschelkalk - Ceratitenschichten
 - Oberer Muschelkalk - Trochitenschichten
 - Mittlerer Muschelkalk
 - Mittleren Muschelkalk - Subrosionssinken
 - Unterer Muschelkalk
 - Unterer Muschelkalk - Schaumkalkbänke
 - Unterer Muschelkalk - Terebratellbänke
 - Unterer Muschelkalk - Oolithbänke
 - Oberer Buntsandstein
 - Oberer Buntsandstein - Subrosionssinken
 - Mittlerer Buntsandstein
 - Unterer Buntsandstein
 - Unterer Buntsandstein - Roggensteinszone
 - Zechstein
 - Sonstiges**
 - Lage der geologischen Profilschnitte (Anhang 4-6)



Quelle: Auszug aus den Geodaten des Landesamtes für Geoinformation und Landesvermessung Niedersachsen, © 2013

BGE <small>BUNDESGESELLSCHAFT FÜR ENDLAGERUNG</small>		Stiftung der Schachtwege Anlage II													
Stand:	Revisionsdatum:	Stichtag:	Revisionsgrund:												
10.02.2017	10.02.2017	10.02.2017	10.02.2017												
Maßstab:		Bereich der Profilschnitte (SM 1.5.00) der Salzstruktur Ase im Bereich zwischen Groß-Darke und Klein-Vahlberg													
1:5.000		Anlage 1													
Koordinatensystem:		Geologische Karte der Salzstruktur Ase													
CHN3 Degree Gauss Zone 4															
<table border="1"> <tr> <th>Blatt</th> <th>Blatt</th> <th>Blatt</th> <th>Blatt</th> <th>Blatt</th> <th>Blatt</th> </tr> <tr> <td>4404</td> <td>4405</td> <td>4406</td> <td>4407</td> <td>4408</td> <td>4409</td> </tr> </table>				Blatt	Blatt	Blatt	Blatt	Blatt	Blatt	4404	4405	4406	4407	4408	4409
Blatt	Blatt	Blatt	Blatt	Blatt	Blatt										
4404	4405	4406	4407	4408	4409										