

Planfeststellungsverfahren zur Stilllegung des Endlagers für radioaktive Abfälle Morsleben

Titel: Stilllegung des Endlagers für radioaktive Abfälle Morsleben (ERAM)
Umweltverträglichkeitsstudie zum Planfeststellungsverfahren

Autor: Blasig, J.

Erscheinungsjahr: 2009

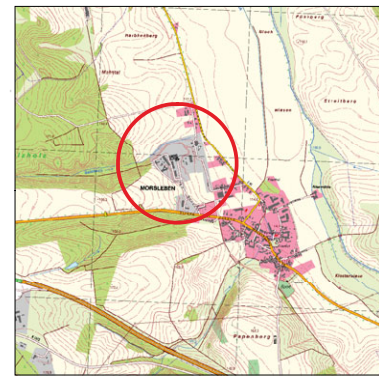
Unterlagenteil: Anlage Nr. 13 - Kartenteil



Bundesamt für Strahlenschutz

Schachtanlage Bartensleben

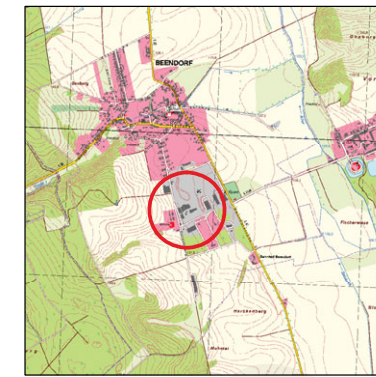
Grenze der Schachtanlage



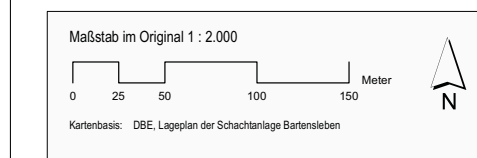
Kartenbasis: Darstellung auf Grundlage der TK 1:10 000 Teilvorstellung der Blätter 3732-NW, 3732-NO, 3732-SW, 3732-SO Mit Erläuterung des LVermGeo (Landsamt für Vermessung u. Geoinformation) Sachsen-Anhalt vom 28.08.2009 Erlaubnisnummern: LVermGeo/AG-46740-2009-14 und AG-46741-2009-14

Schachtanlage Marie

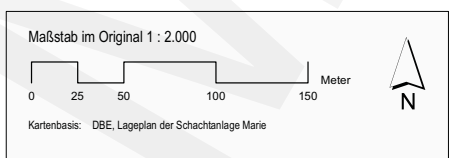
Grenze der Schachtanlage



Kartenbasis: Darstellung auf Grundlage der TK 1:10 000 Teilvorstellung der Blätter 3732-NW, 3732-NO, 3732-SW, 3732-SO Mit Erläuterung des LVermGeo (Landsamt für Vermessung u. Geoinformation) Sachsen-Anhalt vom 28.08.2009 Erlaubnisnummern: LVermGeo/AG-46740-2009-14 und AG-46741-2009-14



Kartenbasis: DBE, Lageplan der Schachtanlage Bartensleben



Kartenbasis: DBE, Lageplan der Schachtanlage Marie

Probeflächen und Abgrenzungen

- B1 - B27 Probeflächen auf der Schachtanlage Bartensleben und in ihrer näheren Umgebung
- M1 - M11 Probeflächen auf der Schachtanlage Marie und in ihrer näheren Umgebung
- z.B. B1.1 Teilflächen innerhalb der Probeflächen

Vorkommen von gefährdeten Pflanzenarten mit Angabe des Gefährdungsstatus nach den Roten Listen (RL)

- gefährdete Pflanzenart
- ST** Sachsen-Anhalt
- D** Deutschland
- RL0** ausgestorben oder verschollen
- RL1** vom Aussterben bedroht
- RL2** stark gefährdet
- RL3** gefährdet

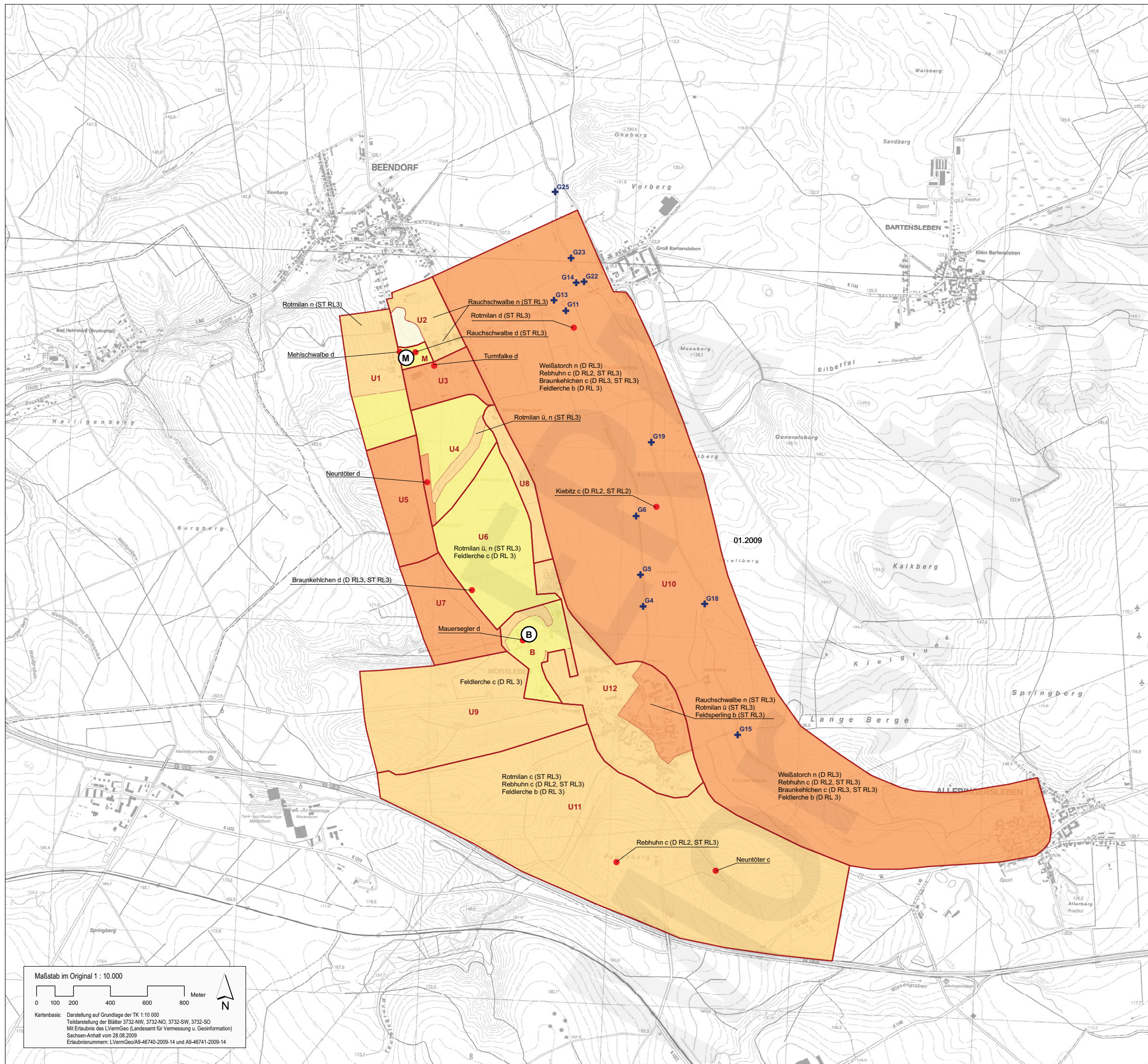
Pflanzengesellschaften mit Angaben gefährdeter Gesellschaften

- Glanzmelen-Flur (*Atriplicetum acuminatae*)
 - Vegetation der Knoblauchsrauken-Saum- und Lichtungsgesellschaften (*Alliarion*)
 - Ruderale Beifuß-Fluren (*Artemisietea*)
 - Gehölzpflanzung mit Dominanz von Spitz-Ahorn (*Acer platanoides*), Berg-Ahorn (*A. pseudoplatanus*) und Hänge-Birke (*Betula pendula*)
 - Krautvegetation und Säume frischer bis feuchter Standorte der Eschen-, Eichen-Hainbuchen- und krautreichen Buchen-Wälder (*Quercus-Fageteta*)
 - Tal-Glatthafer-Wiese (*Daucus-Arrhenatheretum elatioris*, ST RL 2)
 - Vegetation der Glatthafer-Wiesen (*Arrhenatherion elatioris*)
 - Wildmöhren-Steinklee-Fluren (*Daucus-Melilotion*)
 - Brennnessel-Giersch-Saumgesellschaft (*Urtico-Aegopodietum*)
 - Gesellschaft des Land-Reitgrases (*Rubus-Calamagrostetum epigeji*) durchsetzt mit Ruderalen Beifuß-Fluren (*Artemisietea*)
 - Gesellschaft der Tauben Trespe (*Brometum sterilis*)
 - Ackerwildkraut- und Raukenfluren (*Stellarieteta mediae*)
 - Pfeilkressen-Quecken-Rasen (*Cardario drabae-Agrophyretum repentis*)
 - Vegetation der Kammgas-Weißklee-Weiden und Scherrasen (*Cynosurion cristati*)
 - Pioniervvegetation der Trocken- und Magerrasen (*Koelerio-Corynephoretea* und *Festuco-Brometea*)
 - Schiff-Röhricht (*Phragmiteteta*) durchsetzt mit Ruderalen Beifuß-Fluren (*Artemisietea*)
 - Bachröhrichte (*Glycerio-Sparganion*)
 - Quellbereich mit Winkel-Seggen-Quellflurgesellschaft (*Caricetum remotae*)
 - Rauhaarweidenröschen-Zaunwinden-Flur (*Epilobio hirsuti-Convulvuletum*)
 - Binnenlandsalzstelle mit Vegetation der Andel-Grasnelken-Wiesen (*Glauco-Puccinellietalia*)
 - Binnenlandsalzstelle mit Binnenland-Kurzährenqueller-Flur (*Puccinellio distantis-Salicornietum ramosissimae*, ST RL 3), Schuppenmieren-Salzschwaden-Rasen (*Puccinellietum distantis*) und Vegetation der Andel-Grasnelken-Wiesen (*Glauco-Puccinellietalia*)
- Rote Liste Status der gefährdeten Pflanzengesellschaften**
- ST RL2 Pflanzengesellschaft in Sachsen-Anhalt stark gefährdet
 - ST RL3 Pflanzengesellschaft in Sachsen-Anhalt gefährdet
- Realisierung Abwetterbauwerk 2008/2009

Quelle: - KORNECK, D. et al.: Rote Liste der Fern- und Blütenpflanzen Deutschlands, Schriftenreihe für Vegetationskunde, Heft 28, 1996
 - LANDESAMT FÜR UMWELTSCHUTZ SACHSEN-ANHALT: Berichte des LAU, Heft 39, Rote Liste der Fern- und Blütenpflanzen Deutschlands des Landes Sachsen-Anhalt, 2004
 - POTT, R.: Die Pflanzengesellschaften Deutschlands, 1992
 - RIECKEN, U. et al.: Rote Liste der gefährdeten Biotypen der BRD, 1996
 - HERBSTREIT LANDSCHAFTSARCHITEKTEN: Vegetationskundliche Kartierung, Stand November 2007

01	28.08.2009	Vervielfältigungserlaubnis nachgetragen	Neumann
Rev.	Stand	Änderung	gepr./weig. Unterschrift

BFS Bundesamt für Strahlenschutz			
Projekt: Stilllegung des Endlagers für radioaktive Abfälle Morsleben (ERAM)			
Datum	Name/Unterschrift	Ersteller und Zeichnungsnummer Fremd	
gez.	01.2009 Quosdorf	Herbstreit Landschaftsarchitekten	
bearb.	01.2009 Blasig	Karthäuserstraße 12, 31139 Hildesheim	
gepr.	01.2009 Neumann		
Maßstab	CAD-Nr.	Titel: Umweltverträglichkeitsstudie zum Planfeststellungsverfahren	
1:2.000		Anlage 1 Ergebnisse der selektiven vegetationskundlichen Kartierung auf den Schachtanlagen und in der näheren Umgebung	
MF-Nr.		Für diese Zeichnung behalten wir uns alle Rechte vor	
Blatt 1 von 1 Blatt			
Klassifizierung:			
Projekt	PSP-Element	Objekt-Kennz.	
9 M	2 7 3 0 0 1 1		
Funktion	Komponente	Baugruppe	Aufgabe
			UA Lfd. Nr. Rev.
			UBA XL005101

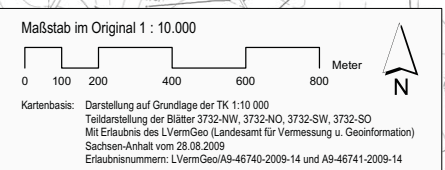


- Probeflächen und Lagebezeichnungen**
- U1 - U12 Probeflächen der avifaunistischen Kartierung in der Umgebung der Schachtanlagen
 - M / B Probeflächen der avifaunistischen Kartierung auf den Schachtgeländen
 - Niststandorte bemerkenswerter Vogelarten
- Vorkommen von gefährdeten Vogelarten**
- ST Sachsen-Anhalt
 - D Deutschland
 - RL2 stark gefährdet
 - RL3 gefährdet
 - b möglicherweise brütend
 - c wahrscheinlich brütend
 - d sicher brütend
 - n regelmäßiger Nahrungsgast
 - ü beobachtet beim Überflug
- Avifaunistische Bedeutung im großräumigen Zusammenhang**
- hoch
 - mittel
 - gering
 - sehr gering

- Probstellen Makrozoobenthos und Vegetation**
- G1 Untersuchungsstellen des Makrozoobenthos und der Vegetation an Salzbach, Salzwassergraben und Aller. An den Untersuchungsstellen G15, G18 und G25 wurde nur das Makrozoobenthos untersucht
 - B Schachtanlage Bartsleben
 - M Schachtanlage Marie

Quelle: - BAUER, H.-G. et al.: Rote Liste der Brutvögel Deutschlands, 2007
 - DORNBUSCH, G. et al.: Rote Liste der Vögel (Aves) des Landes Sachsen-Anhalt, 2004
 - HERBSTREIT LANDSCHAFTSARCHITEKTEN: Avifaunistische Kartierung, Stand November 2007

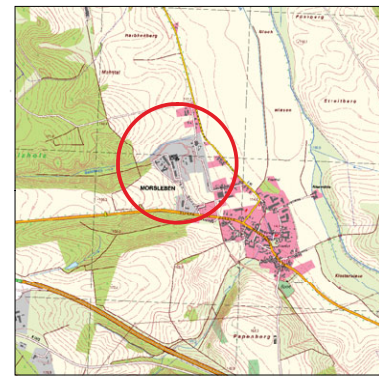
01	28.08.2009	Vervollständigungsergebnisse nachgetragen	Neumann
Rev.	Stand	Änderung	gepr./beleg. Unterschrift



BfS Bundesamt für Strahlenschutz			
Projekt: Stilllegung des Endlagers für radioaktive Abfälle Morsleben (ERAM)			
Datum	Name/Unterschrift	Ersteller und Zeichnungsnummer Fremd	
gez. 01.2009	Quosdorf	Herbstreit Landschaftsarchitekten	
bearb. 01.2009	Blasig	Karthäuserstraße 12, 31139 Hildesheim	
gepr. 01.2009	Neumann		
Maßstab	CAD-Nr.	Titel:	
1:10.000		Umweltverträglichkeitsstudie zum Planfeststellungsverfahren	
MF-Nr.	Anlage 2 Ergebnisse der avifaunistischen Kartierung in der Umgebung der Schachtanlagen und Lage der Gewässeruntersuchungsstellen		
Blatt 1 von 1 Blatt			
Klassifizierung: Für diese Zeichnung behalten wir uns alle Rechte vor			
Projekt	PSP-Element	Objekt-Kennz.	
9 M	2 7 3 0 0 1 1		
Funktion	Komponente	Baugruppe	Aufgabe
			UBA XL005201

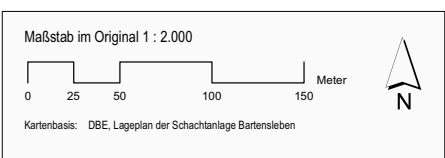
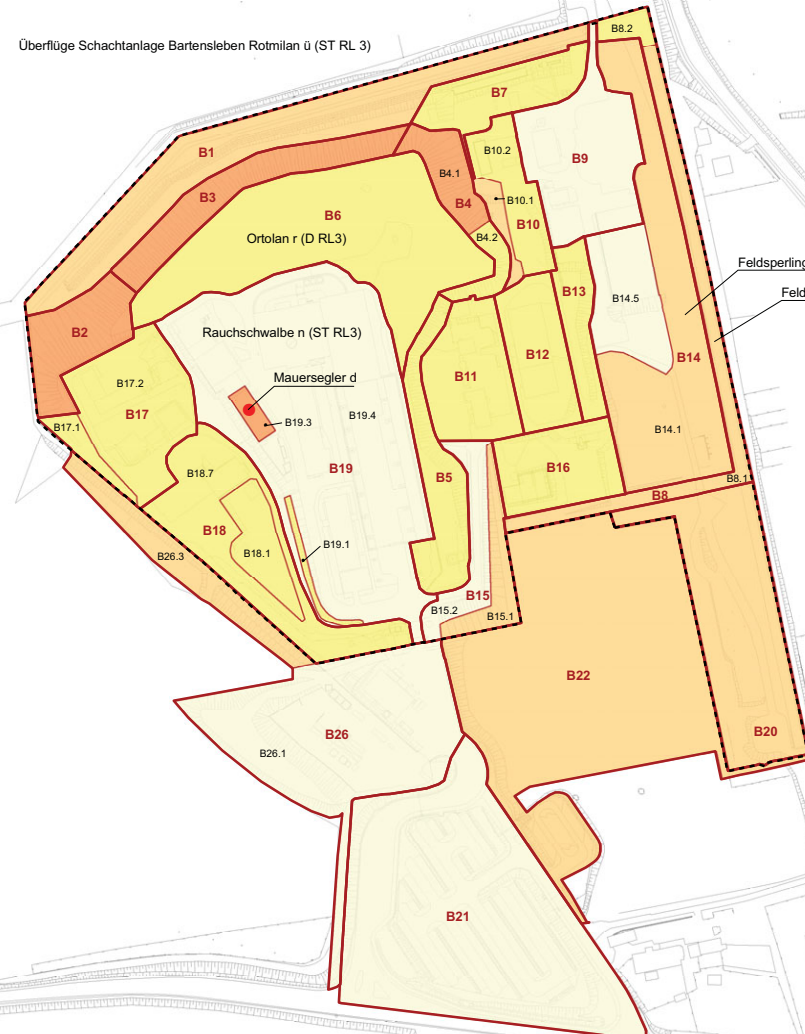
Schachtanlage Bartensleben

Grenze der Schachtanlage



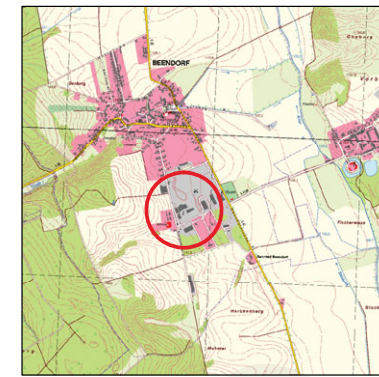
Kartenbasis: Darstellung auf Grundlage der TK 1:10 000 Teildarstellung der Blätter 3732-NW, 3732-NO, 3732-SW, 3732-SO Mit Erläuterung des LVermGeo (Landsamt für Vermessung u. Geoinformation) Sachsen-Anhalt vom 28.08.2009 Erlaubnisnummern: LVermGeo/AG-46740-2009-14 und AG-46741-2009-14

Überflüge Schachtanlage Bartensleben Rotmilan ü (ST RL3)

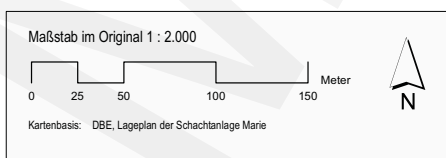
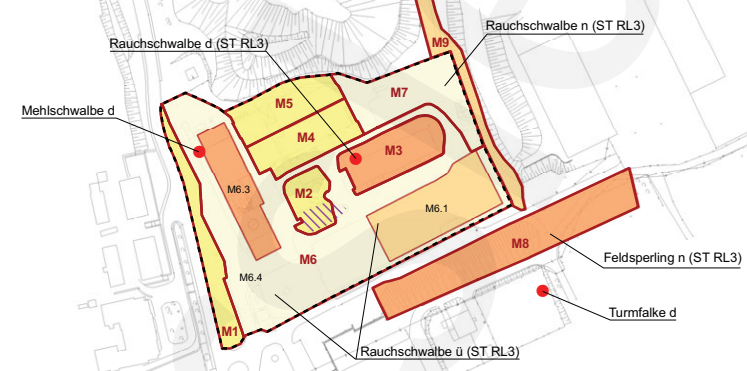


Schachtanlage Marie

Grenze der Schachtanlage



Kartenbasis: Darstellung auf Grundlage der TK 1:10 000 Teildarstellung der Blätter 3732-NW, 3732-NO, 3732-SW, 3732-SO Mit Erläuterung des LVermGeo (Landsamt für Vermessung u. Geoinformation) Sachsen-Anhalt vom 28.08.2009 Erlaubnisnummern: LVermGeo/AG-46740-2009-14 und AG-46741-2009-14



Probeflächen und Lagebezeichnungen

- B1 - B26 Probeflächen auf der Schachtanlage Bartensleben und in ihrer näheren Umgebung
- M1 - M9 Probeflächen auf der Schachtanlage Marie und in ihrer näheren Umgebung
- z.B. B 8.1 Teilflächen innerhalb der Probeflächen
- Niststandorte bemerkenswerter Vogelarten

Vorkommen von gefährdeten Vogelarten

- ST** Sachsen-Anhalt
- D** Deutschland
- RL2** stark gefährdet
- RL3** gefährdet
- b** möglicherweise brütend
- r** Durchzügler oder Rastvogel
- d** sicher brütend
- n** regelmäßiger Nahrungsgast
- ü** beobachtet beim Überflug

Avifaunistische Lebensraumbedeutung als Teilhabitat und als Gesamtlebensraum

- hoch
- mittel
- gering
- sehr gering
- Realisierung Abwetterbauwerk 2008/2009

Quelle: - BAUER, H.-G. et al.: Rote Liste der Brutvögel Deutschlands, 2007
 - DORNBUSCH, G. et al.: Rote Liste der Vögel (Aves) des Landes Sachsen-Anhalt, 2004
 - HERBSTREIT LANDSCHAFTSARCHITEKTEN: Avifaunistische Kartierung, Stand November 2007

01	28.08.2009	Vervielfältigungserlaubnis nachgetragen	Neumann
Rev.	Stand	Änderung	gepr./beleg. Unterschrift

BfS Bundesamt für Strahlenschutz

Projekt: Stilllegung des Endlagers für radioaktive Abfälle Morsleben (ERAM)

Datum	Name/Unterschrift	Ersteller und Zeichnungsnummer Fremd
gez. 01.2009	Quosdorf	Herbstreit Landschaftsarchitekten
bearb. 01.2009	Blasig	Karhäuserstraße 12, 31139 Hildesheim
gepr. 01.2009	Neumann	

Maßstab: 1:2.000 CAD-Nr.: Titel: Umweltverträglichkeitsstudie zum Planfeststellungsverfahren

MF-Nr.: Blatt: 1 von 1 Blatt Anlage 3 Ergebnisse der avifaunistischen Kartierung auf den Schachtanlagen und in der näheren Umgebung

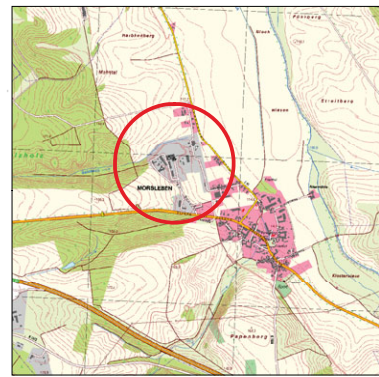
Klassifizierung: Für diese Zeichnung behalten wir uns alle Rechte vor

Projekt	PSP-Element	Objekt-Kennz.
9 M	2 7 3 0 0 1 1	

Funktion	Komponente	Baugruppe	Aufgabe	UA	Lfd. Nr.	Rev.
				UBA	XL005301	

Schachtanlage Bartensleben

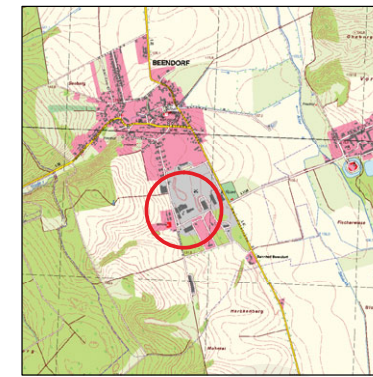
Grenze der Schachtanlage



Kartenbasis: Darstellung auf Grundlage der TK 1:10 000 Teildarstellung der Blätter 3732-NW, 3732-NO, 3732-SW, 3732-SO Mit Erlaubnis des LVermGeo (Landesamt für Vermessung u. Geoinformation) Sachsen-Anhalt vom 28.08.2009 Erlaubnisnummern: LVermGeo/AG-46740-2009-14 und AG-46741-2009-14

Schachtanlage Marie

Grenze der Schachtanlage



Kartenbasis: Darstellung auf Grundlage der TK 1:10 000 Teildarstellung der Blätter 3732-NW, 3732-NO, 3732-SW, 3732-SO Mit Erlaubnis des LVermGeo (Landesamt für Vermessung u. Geoinformation) Sachsen-Anhalt vom 28.08.2009 Erlaubnisnummern: LVermGeo/AG-46740-2009-14 und AG-46741-2009-14

Probeflächen und Abgrenzungen

- B1 - B26 Probeflächen auf der Schachtanlage Bartensleben und in ihrer näheren Umgebung
- M1 - M11 Probeflächen auf der Schachtanlage Marie und in ihrer näheren Umgebung
- z.B. B1.1 Teilflächen innerhalb der Probeflächen

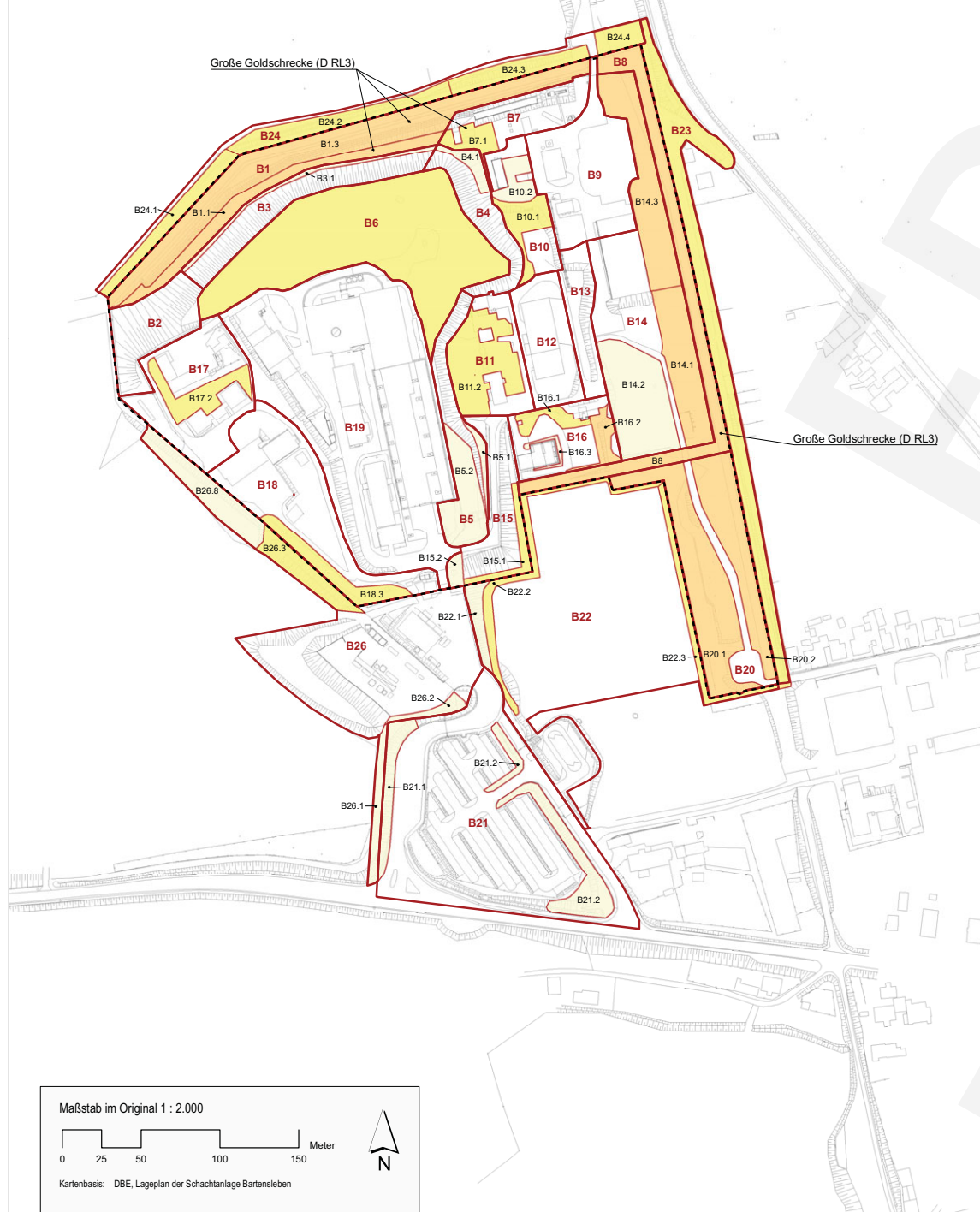
Vorkommen von gefährdeten Heuschreckenarten

- D Deutschland
- RL3 gefährdet

Lebensraumbedeutung der Offenlandbiotope für Heuschreckenarten mit hoher Indikatorfunktion

- hoch
- mittel
- gering
- sehr gering

Realisierung Abwetterbauwerk 2008/2009



Quelle: - INGRISCH, S. & KÖHLER, G.: Rote Liste der Geradflügler, 1998
 - WALLASCHKE, M.: Rote Liste der Heuschrecken des Landes Sachsen-Anhalt, 2004
 - HERBSTREIT LANDSCHAFTSARCHITEKTEN: Heuschreckenkartierung, 2007

01	28.08.2009	Vervielfältigungserlaubnis nachgetragen	Neumann
Rev.	Stand	Änderung	gepr./beleg. Unterschrift

BfS Bundesamt für Strahlenschutz			
Projekt: Stilllegung des Endlagers für radioaktive Abfälle Morsleben (ERAM)			
Datum	Name/Unterschrift	Ersteller und Zeichnungsnummer Fremd	
gez. 01.2009	Quosdorf	Herbstreit Landschaftsarchitekten	
bearb. 01.2009	Blasig	Karthäuserstraße 12, 31139 Hildesheim	
gepr. 01.2009	Neumann		
Maßstab	CAD-Nr.	Titel: Umweltverträglichkeitsstudie zum Planfeststellungsverfahren	
1:2.000		Anlage 4 Ergebnis der selektiven Heuschreckenkartierung auf den Schachtanlagen und in der näheren Umgebung	
MF-Nr.		Für diese Zeichnung behalten wir uns alle Rechte vor	
Blatt 1 von 1		Klassifizierung: Projekt PSP-Element Objekt-Kennz.	
9 M		2 7 3 0 0 1 1	
Funktion	Komponente	Baugruppe	Aufgabe
U A A A A A A A	A A A A A A A A	A A A A A A A A	A A A A A A A A
		UBA	XL005401