



BUNDESGESELLSCHAFT  
FÜR ENDLAGERUNG

# ZWISCHENBERICHT TEILGEBIETE

Regionale Planungsgemeinschaft Ostthüringen

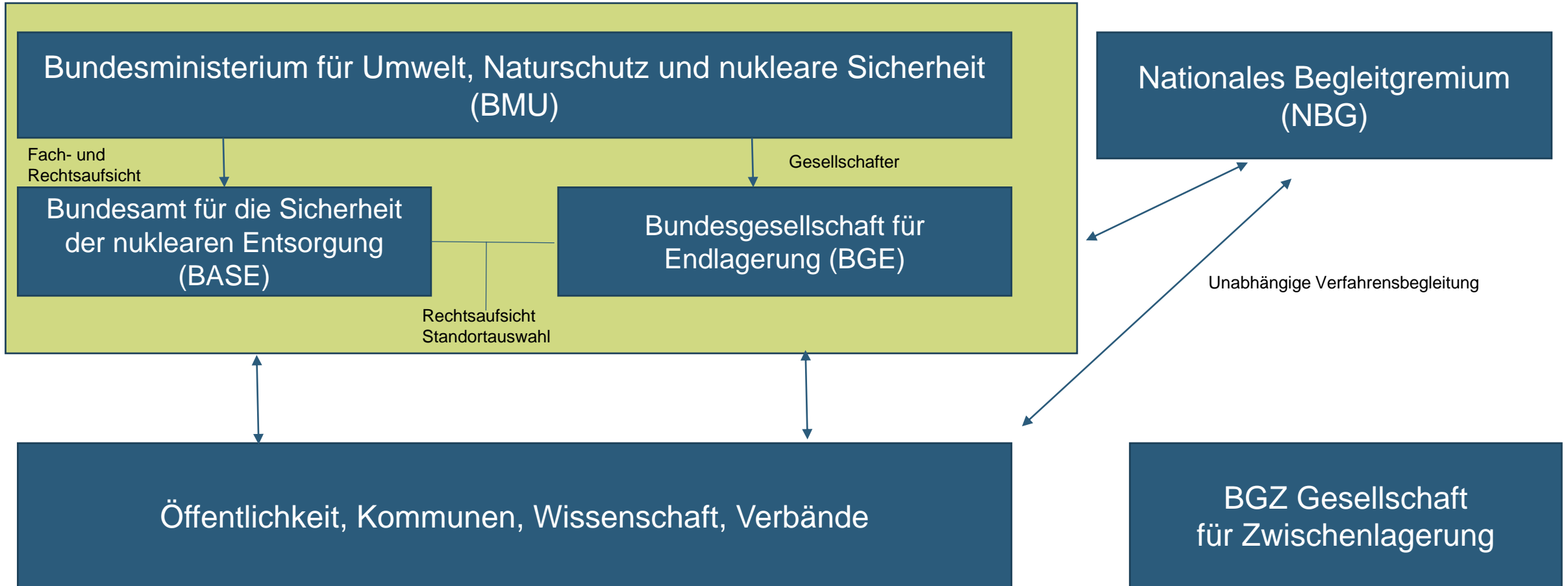
DAGMAR DEHMER  
Schleiz, 04. Dezember 2020

# GRUNDPRINZIPIEN DES STANDORTAUSWAHLVERFAHRENS



- Standort in der Bundesrepublik Deutschland
- tiefengeologische Lagerung
- bestmögliche Sicherheit für einen Zeitraum von 1 Million Jahren
- Rückholbarkeit während des Betriebes
- Bergbarkeit für 500 Jahre nach Verschluss des Bergwerkes
- wissenschaftsbasiertes und transparentes Auswahlverfahren
- selbsthinterfragendes Verfahren und lernende Organisation

# WER IST WER IN DER STANDORTAUSWAHL?



# RÜCKBLICK



BUNDESGESELLSCHAFT  
FÜR ENDLAGERUNG

2010 – 2013	Gorleben-Untersuchungsausschuss
2011	Beschluss über den Atomausstieg bis 2022
2013	Verabschiedung des Standortauswahlgesetzes für ein Endlager für hochradioaktive Abfälle (StandAG)
2014 – 2016	Beratung der Endlagerkommission
2016	Neuorganisation der Zuständigkeiten und Akteure
2017	Neuordnung der Finanzierung (Endlagerfonds)
2017	Novellierung des StandAG und Beginn der Endlagersuche

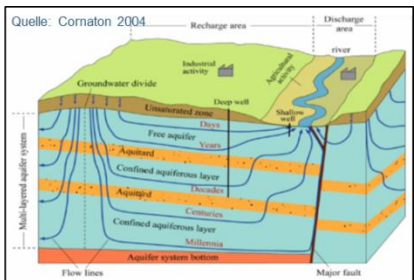
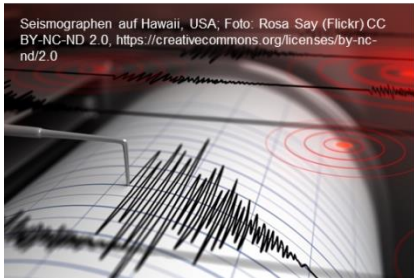
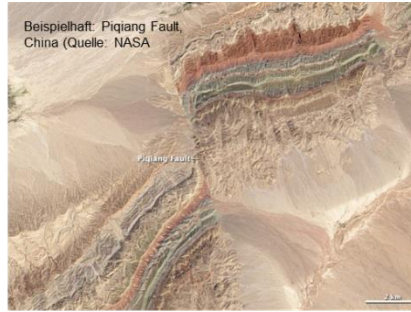
# STAND DES VERFAHRENS



# STRUKTUR ZWISCHENBERICHT TEILGEBIETE

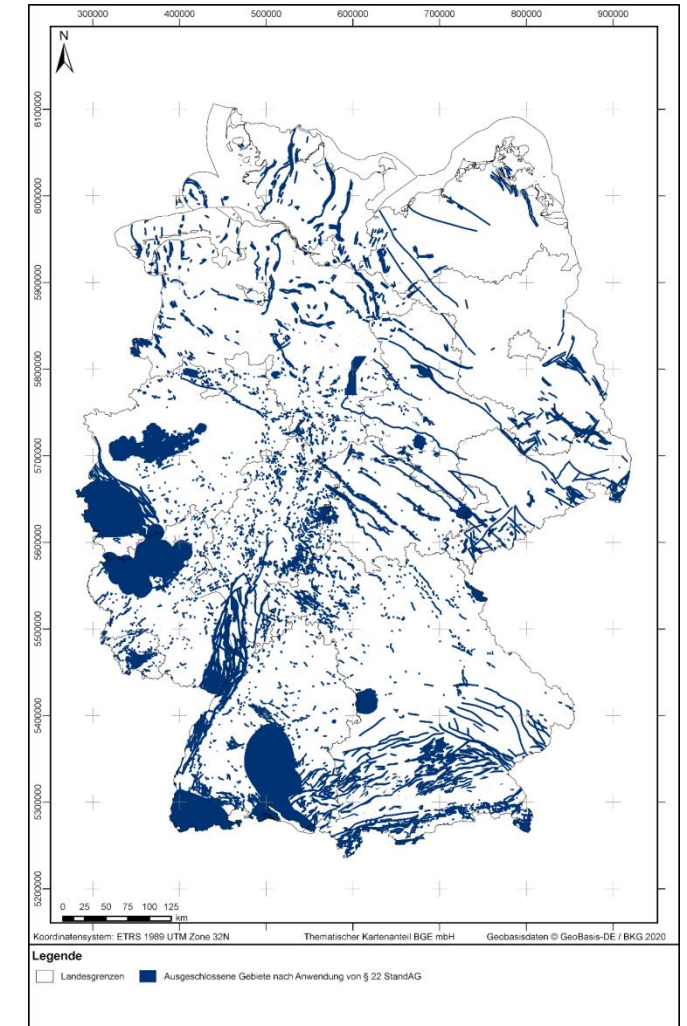


# AUSSCHLUSSKRITERIEN AUF EINEN BLICK

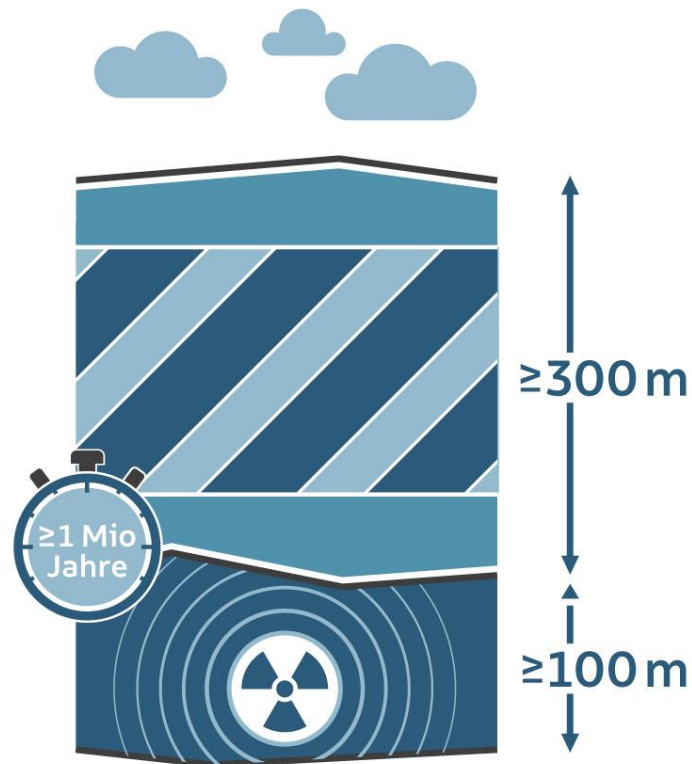


## Ausschlusskriterien:

- Einflüsse aus gegenwärtiger oder früherer bergbaulicher Tätigkeit
- aktive Störungszonen
- seismische Aktivität
- großräumige Vertikalbewegungen
- Grundwasseralter
- vulkanische Aktivität

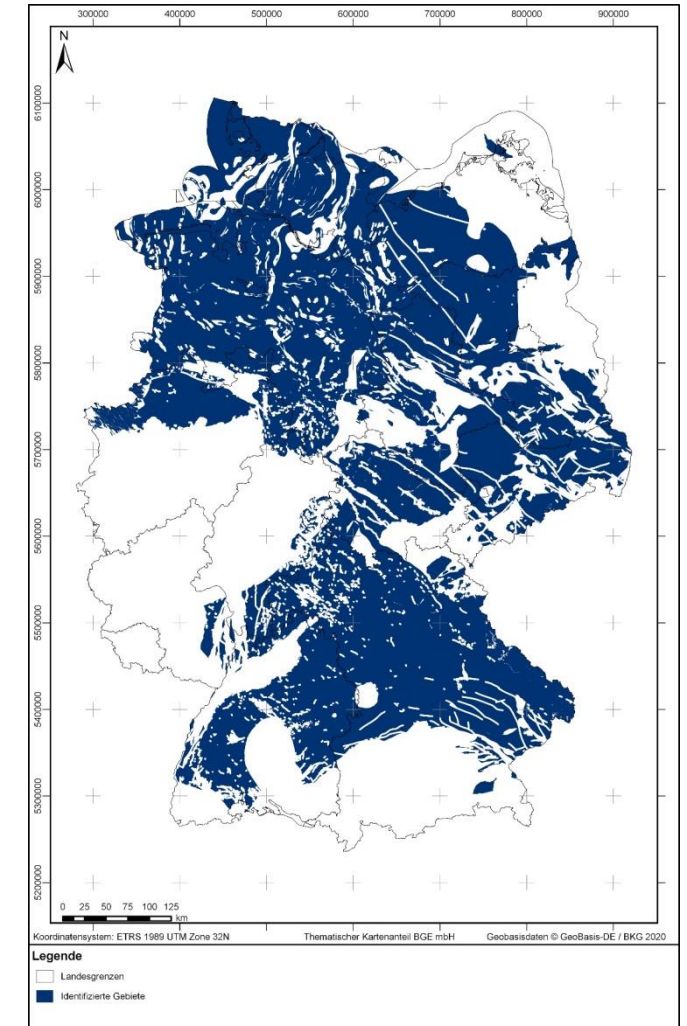


# MINDESTANFORDERUNGEN<sup>1</sup>



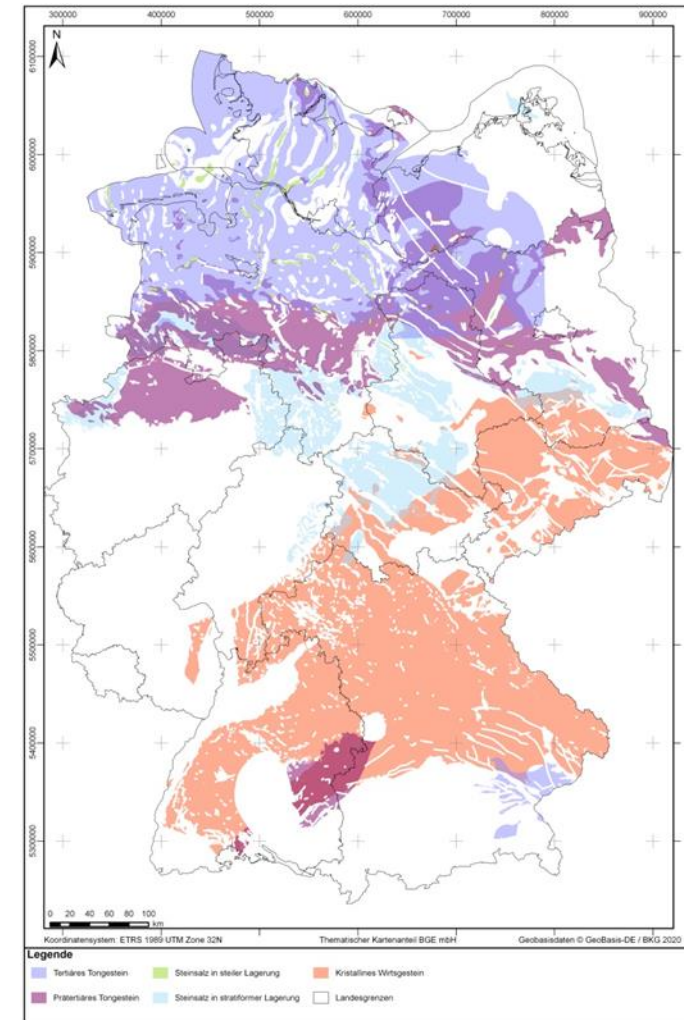
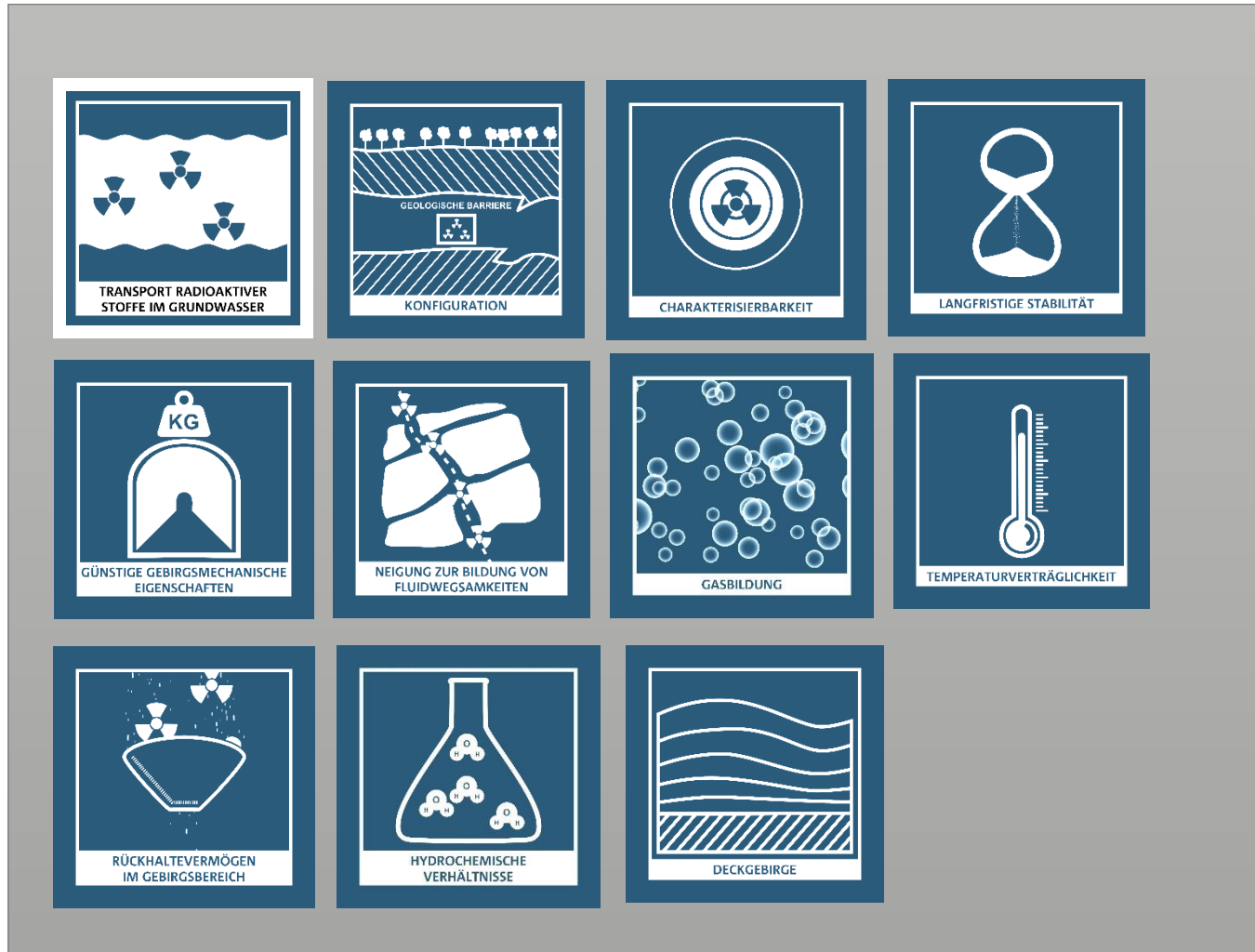
- **geringe Gebirgsdurchlässigkeit**
- **Mächtigkeit mindestens 100 Meter** (Ausnahme Kristallingestein)
- Oberfläche des einschlusswirksamen Gebirgsbereichs muss **mindestens 300 Meter unter der Geländeoberfläche** liegen.
- **geeignete Ausdehnung** in Fläche und Höhe
- **Erhalt der Barrierewirkung für 1 Million Jahre**

<sup>1</sup> Für Salzgestein in steiler Lagerung und Kristallingestein gelten besondere Anforderungen



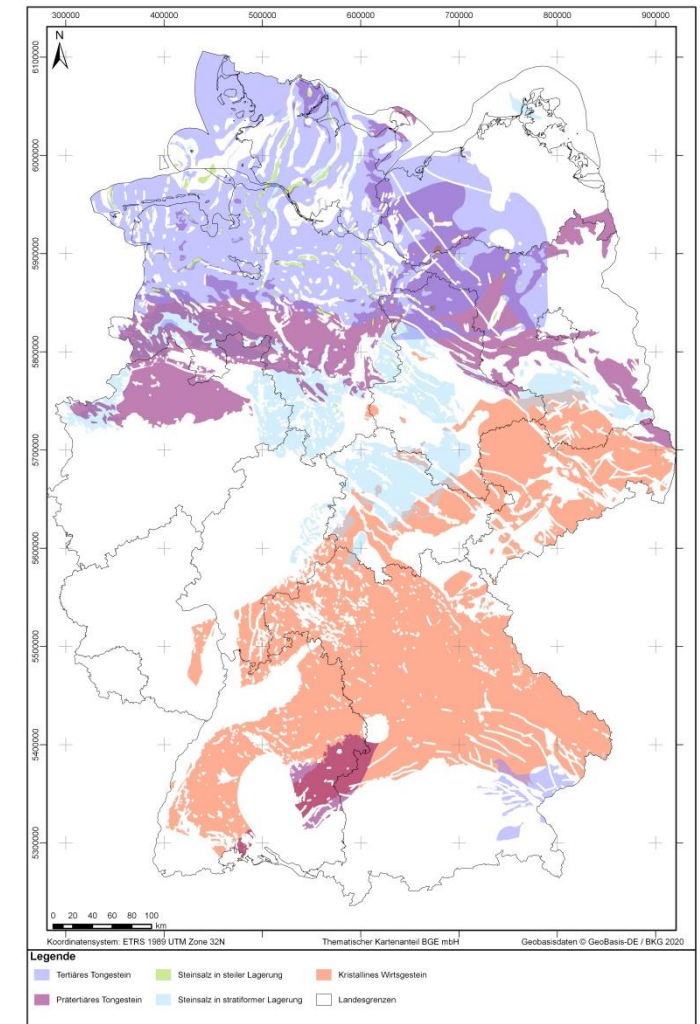


# GEOWISSENSCHAFTLICHE ABWÄGUNGSKRITERIEN

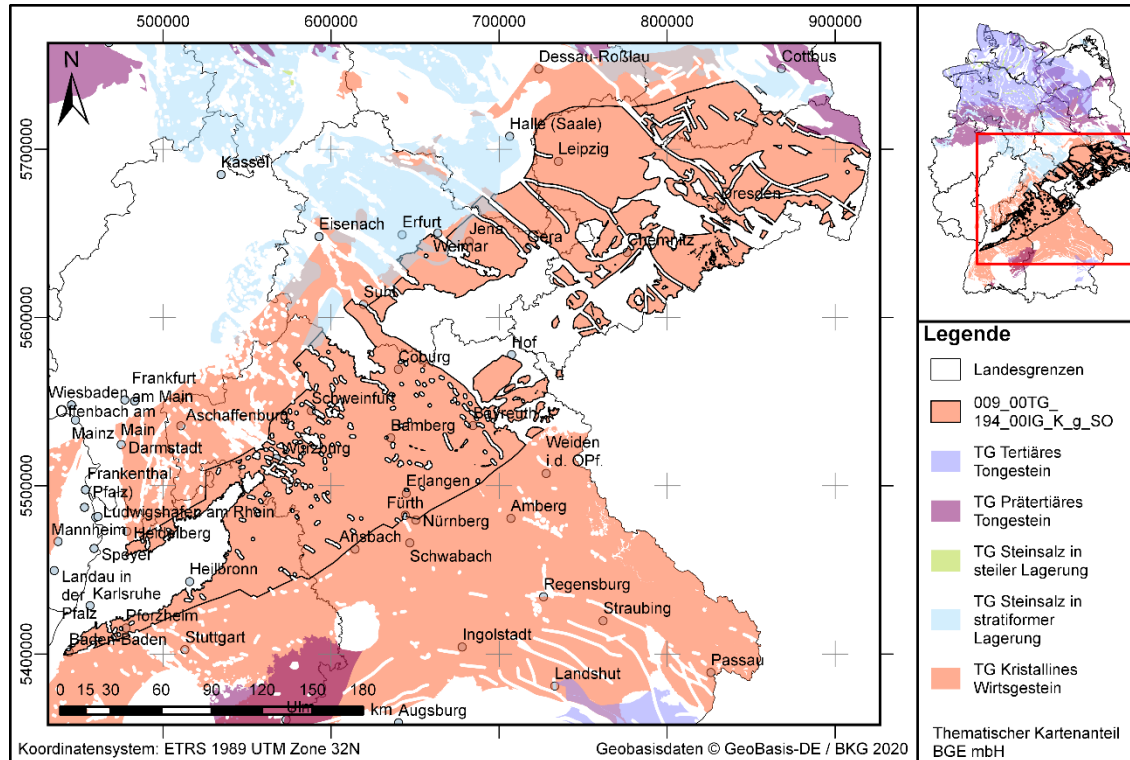


# GEOWISSENSCHAFTLICHE ABWÄGUNGSKRITERIEN

Wirtsgestein	Anzahl identifizierte Gebiete	Anzahl Teilgebiete	Fläche Teilgebiete (km <sup>2</sup> )
Tongestein	12	9	129 639
Steinsalz, davon			
• stratiforme Lagerung	23	14	28 415
• steile Lagerung	139	60	2 034
Steinsalz gesamt	162	74	30 450
kristallines Wirtsgestein	7	7	80 786
<b>gesamt</b>	<b>181</b>	<b>90</b>	<b>240 874</b>
Anteil an Bundesfläche			rd. 54 %

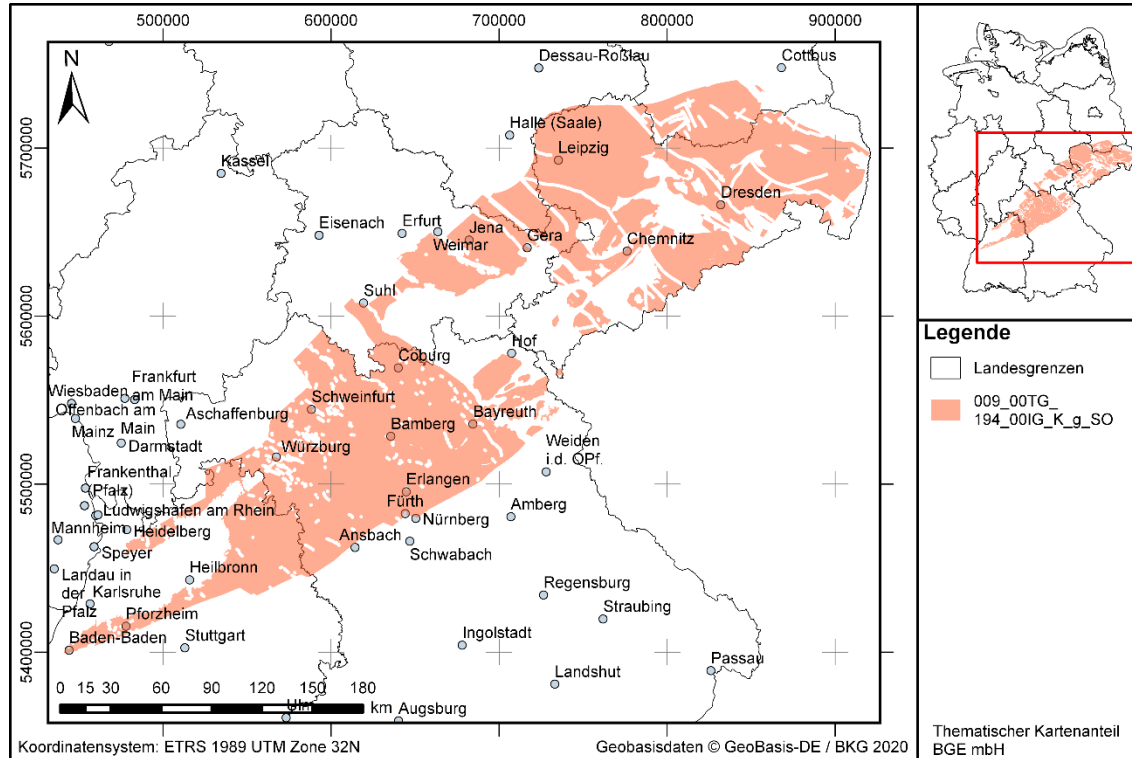


# ÜBERBLICK ÜBER DIE TEILGEBIETE

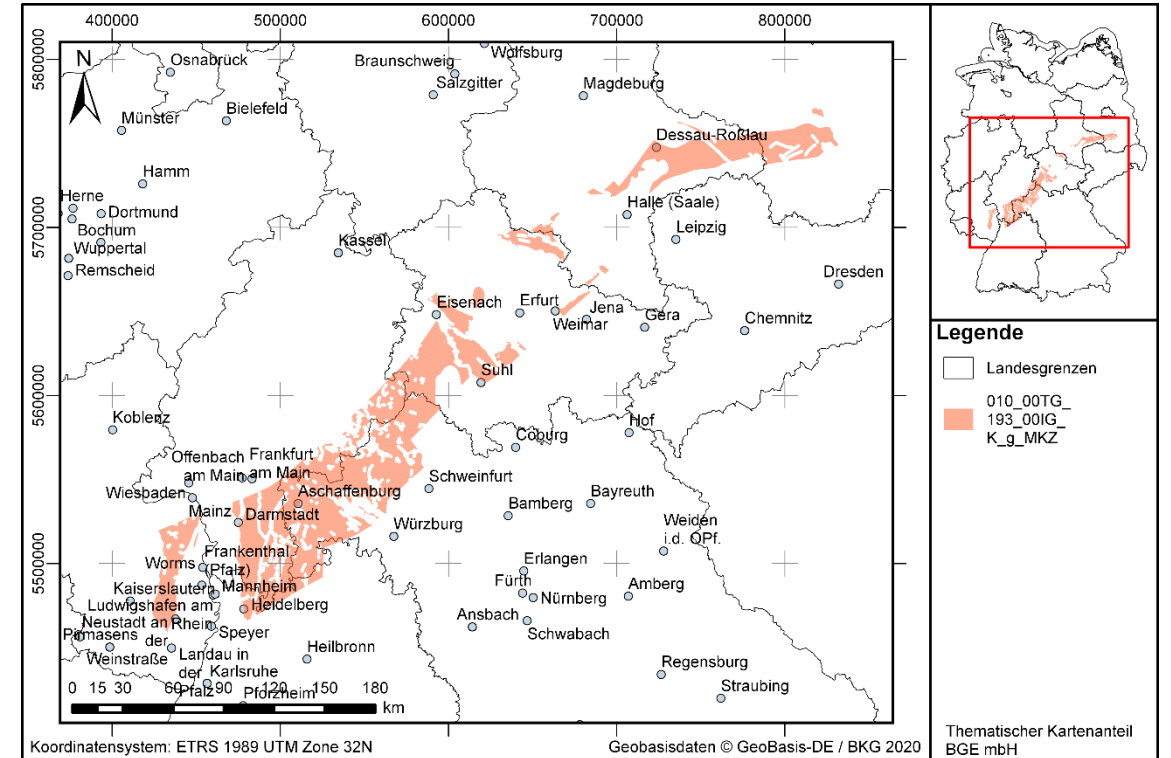


- Insgesamt alle 23 Landkreise und kreisfreie Städte mit Teilgebieten
- Die Fläche umfasst 9.105 km<sup>2</sup>, das sind etwa 60 Prozent der Landesfläche
- Zwei Teilgebiete in Thüringen in Steinsalz in flacher Lagerung und zwei in kristallinem Wirtsgestein

# KRISTALLIN-TEILGEBIETE IN THÜRINGEN



Teilgebiet 009\_00, Saxothuringikum



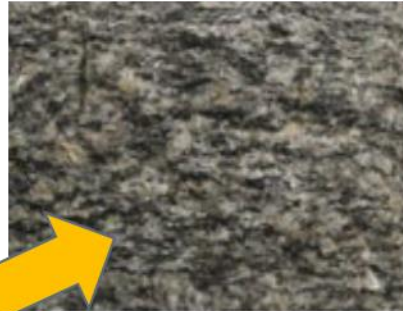
Teilgebiet 010\_00, Mitteldeutsche Kristallinzone

# GEOLOGISCHER HINTERGRUND

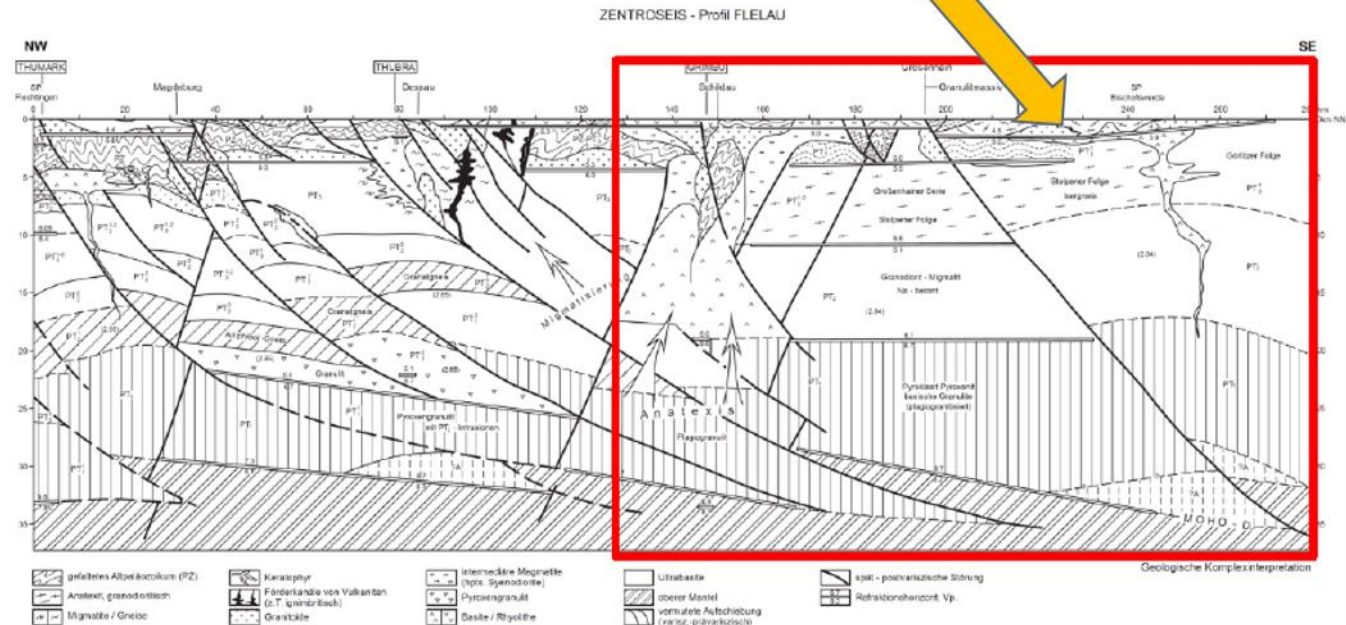
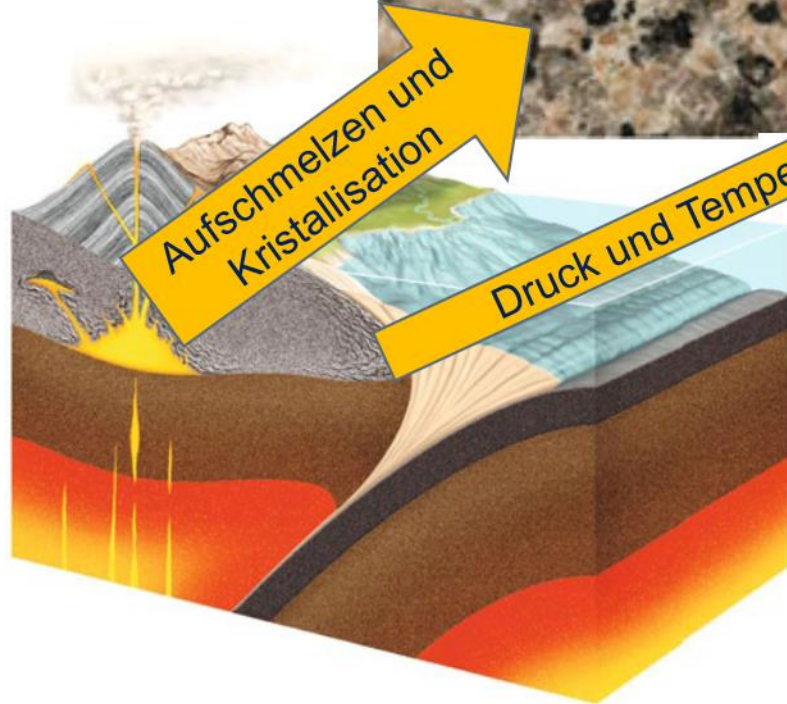
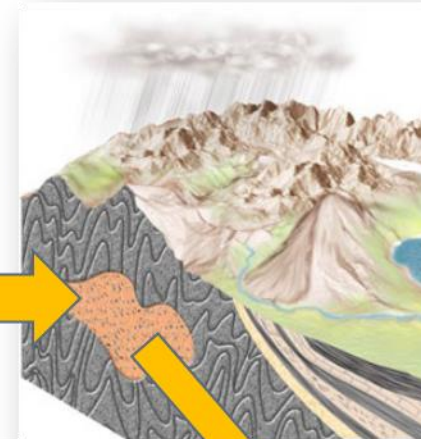
Magmatischer Granit



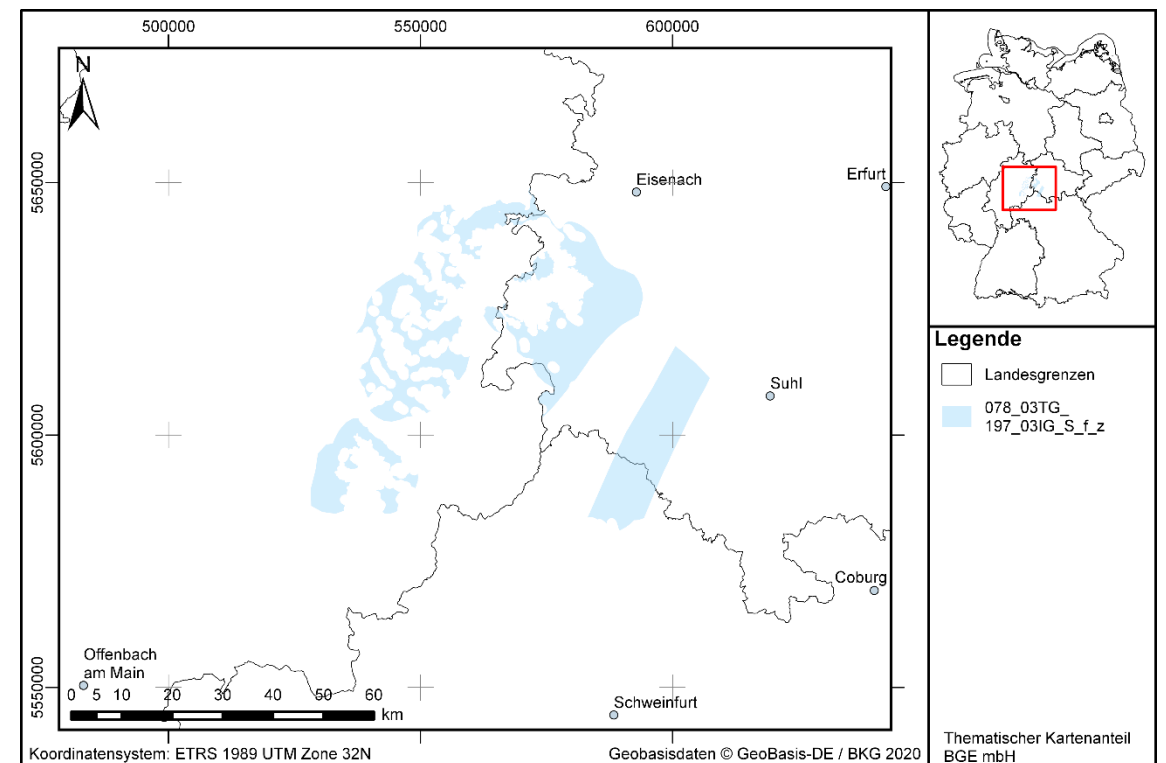
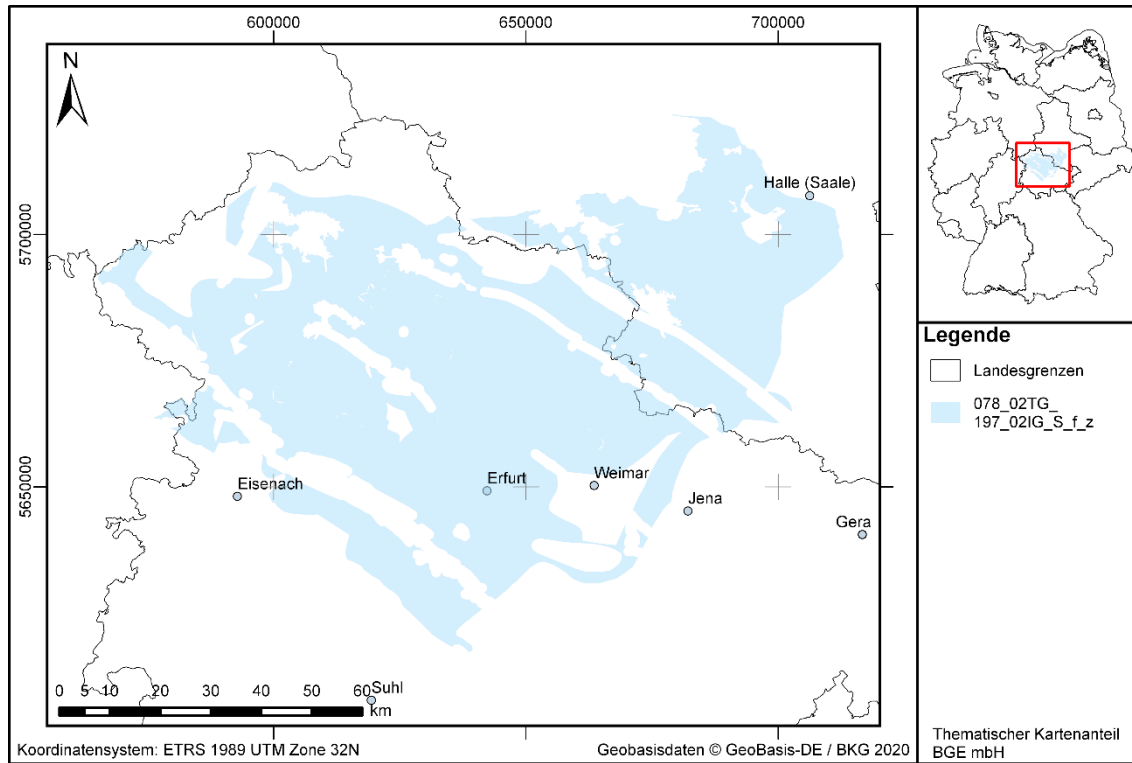
Metamorpher Gneis



Mögliche Gesteinskörper im Untergrund



# STEINSALZ-TEILGEBIETE IN THÜRINGEN



Teilgebiet 078\_02, Steinsalz in flacher Lagerung

Teilgebiet 078\_03, Steinsalz in flacher Lagerung

# WAS IST DER NÄCHSTE SCHRITT?

- **Ziel Schritt 2 in Phase I**
  - Einengung der Teilgebiete zu Standortregionen
  - Erkundungsprogramme für die Standortregionen
- **Werkzeuge zur Einengung**
  - Geowissenschaftliche Kriterien nach § 22-24
  - repräsentative, vorläufige Sicherheitsuntersuchungen nach § 26
  - planungswissenschaftliche Abwägungskriterien nach § 25 (u. U.)



Wissenschaftliche Tagung:  
11./12. Februar 2021 an der  
Technischen Universität  
Bergakademie Freiberg.  
Anmeldung:  
<https://tu-freiberg.de/standort-tage>

# DAS ERSTE BETEILIGUNGSFORMAT

- Vom **5.-7. Februar 2021** findet die erste von drei Fachkonferenzen Teilgebiete statt. Es handelt sich um das erste formelle Beteiligungsformat im Standortauswahlverfahren. Anmeldung ist hier möglich: [https://meetingmasters.events/moreEvent-base/public/event/704/home?request\\_locale=de](https://meetingmasters.events/moreEvent-base/public/event/704/home?request_locale=de)
- Die Fachkonferenz Teilgebiete diskutiert den Zwischenbericht Teilgebiete der BGE. Die BGE muss die Ergebnisse der Fachkonferenz bei der weiteren Arbeit berücksichtigen.
- Die Fachkonferenz organisiert sich selbst und wird von einer bei der für Öffentlichkeitsbeteiligung verantwortlichen Behörde, BASE, angesiedelten Geschäftsstelle dabei unterstützt.





# KOMMUNIKATIONSANGEBOTE ZUM ZWISCHENBERICHT TEILGEBIETE



ANGEBOTE	RÜCKMELDUNGEN
Interaktive Karte; Karten zum Download und Einbinden	Rund 800.000 Abrufe der interaktiven Karte
Zwischenberichtsseite und anonyme Hinweis-Seite	Am 28.9. waren es 440.000 Zugriffe von 230.000 Besuchen
90 Teilgebietsseiten mit 90 Teilgebietsvideos ab 23.10.	Über die interaktive Karte ansteuerbar
Rund 70 Erklärvideos	Abrufe im 3-stelligen Bereich
Storymaps, www.einblicke.de	Abrufe im 3-4-stelligen Bereich
Einblicke-Magazin	Verteilt mit überregionalen Zeitungen und in ICEs
Hotline und dialog@bge.de	Rund 500 Anfragen
90 Online-Sprechstunden	Von 26.10.-4.11.2020

## Willkommen bei der Bundesgesellschaft für Endlagerung

Wir machen die sichere Endlagerung radioaktiver Abfälle möglich. Damit tragen wir zum Schutz von Mensch und Umwelt bei. Hier informiert die BGE über ihre Aufgaben, die Suche nach einem Endlager für hochradioaktive Abfälle, die Schachtanlage Asse II sowie über die Endlager Konrad und Morsleben.

**Zwischenbericht Teilgebiete**

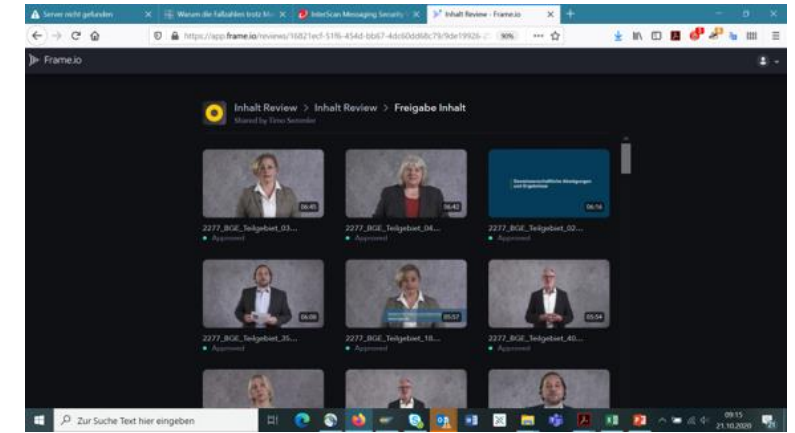
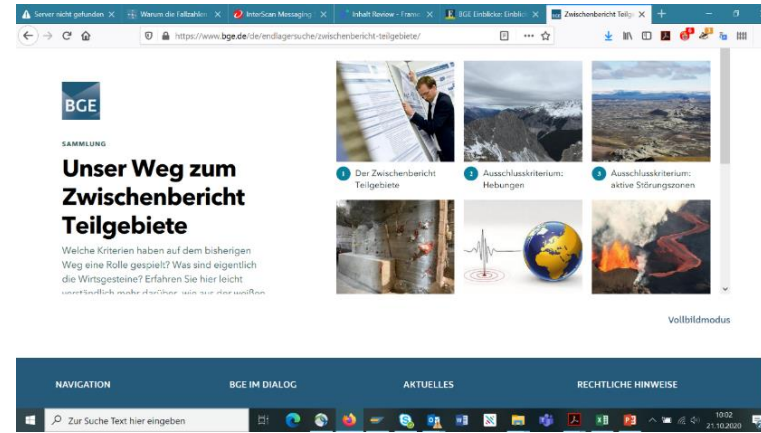
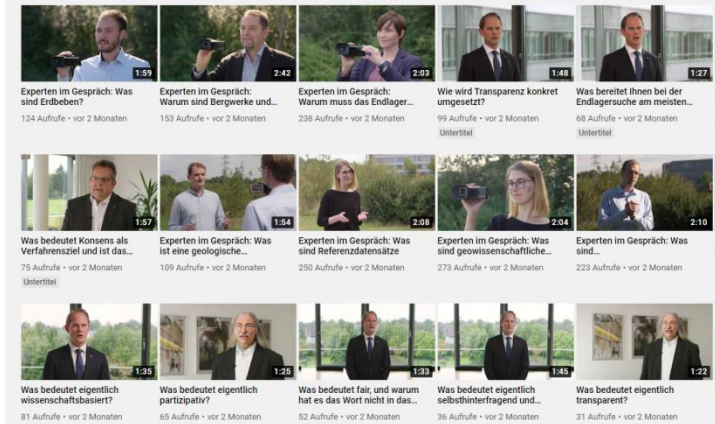
Welche Regionen können bei der Endlagersuche schon jetzt ausgeschlossen werden? Welche Gebiete kommen weiter als Standort in Frage? Der Zwischenbericht Teilgebiete liefert erste Antworten. Bei Fragen rufen Sie uns gern an: 05171 - 543 9000

[Alle Infos](#)

## Aktuelles

YouTube channel page for Bundesgesellschaft für Endlagerung mbH. The page shows a search bar, navigation tabs (ÜBERSICHT, VIDEOS, PLAYLISTS, KANÄLE, DISKUSSION, KANALINFO), and a grid of video thumbnails. The thumbnails include titles like 'Atom-Endlager BGE schließt G...', 'Experten im Gespräch', 'Standortauswahl Einblicke', and 'Fragen zur Standortauswahl'.

# KOMMUNIKATION DES ZWISCHENBERICHTS



# DAS VERBINDUNGSBÜRO BERLIN



- Kommunikation der BGE im politischen Raum (Bund, Länder und Kommunen)
- Netzwerkaufbau und –pflege
- Koordinierung internationaler Kontakte und Kooperationspartner
- politisches Monitoring
- Koordinierung von Verbandsmitgliedschaften
- Schnittstelle zum Nationalen Begleitgremium
- rechtliche Qualitätssicherung und Erarbeitung von Stellungnahmen zu Gesetzgebungsverfahren (z.B. GeolDG, Anhörung Asse II, Sicherheitsverordnungen)
- Informationsstelle zum Standortauswahlverfahren und den Endlagerprojekten (Seminare und Veranstaltungen)



Dr. Christoph Löwer

Kontakt:  
05171 43 2323  
teilgebiete@bge.de