



BUNDESGESELLSCHAFT  
FÜR ENDLAGERUNG

# DIALOGGESPRÄCH "STANDORTSUCHE - UND WAS BEDEUTET DAS FÜR SACHSEN-ANHALT"

Sachsen-Anhalt Nord

STEFFEN KANITZ, BGE-GESCHÄFTSFÜHRER

4, März 2021

# AGENDA

Dialoggespräch  
Sachsen-Anhalt



01

GRUNDPRINZIPIEN DES STANDORTAUSWAHLVERFAHRENS

02

ZWISCHENBERICHT TEILGEBIETE –  
KRITERIEN UND ANFORDERUNGEN

03

ZWISCHENBERICHT TEILGEBIETE – ERGEBNISSE

04

TEILGEBIETE IN SACHSEN-ANHALT NORD

05

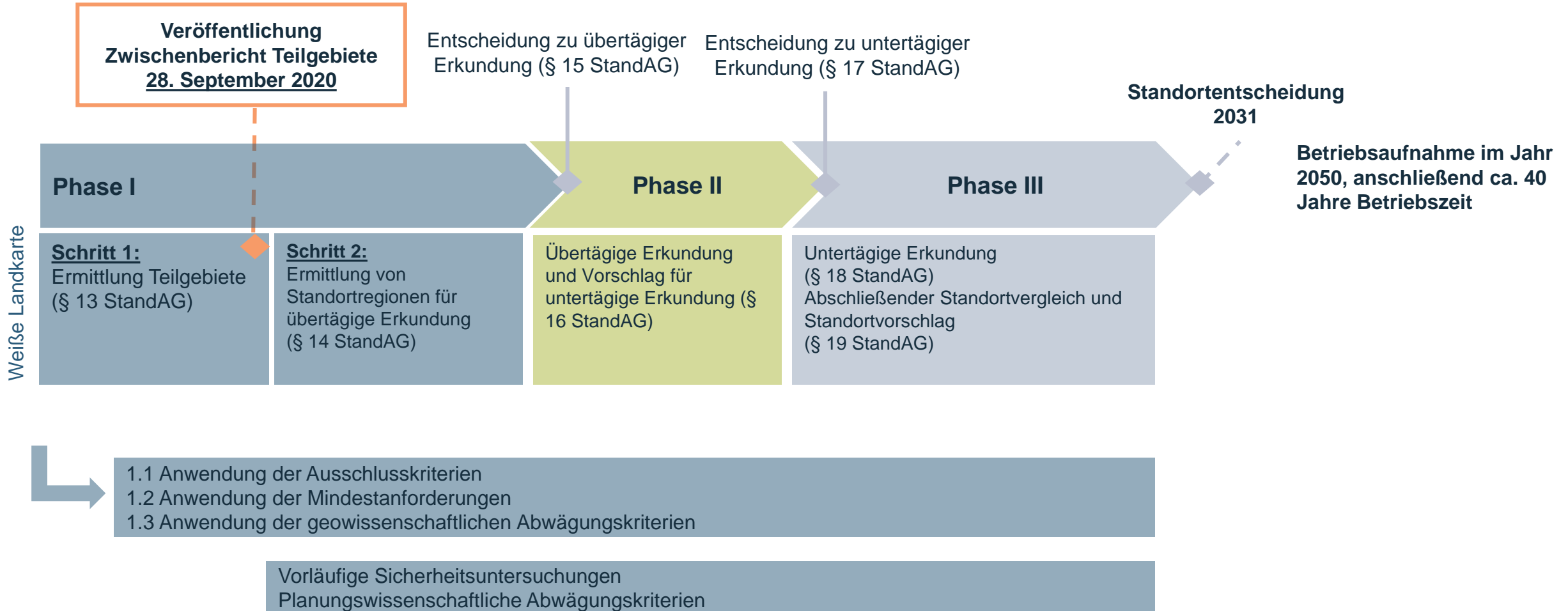
WIE GEHT ES WEITER?

# GRUNDPRINZIPIEN DES STANDORTAUSWAHLVERFAHRENS

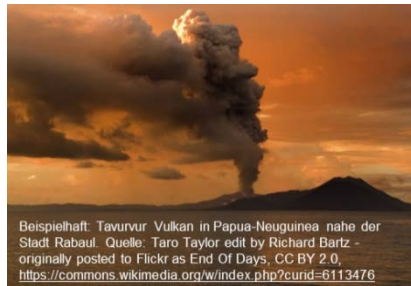
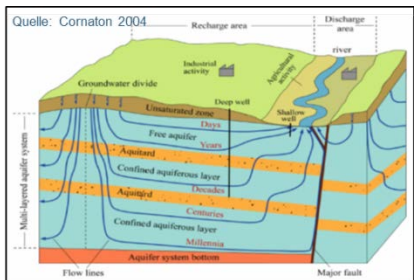
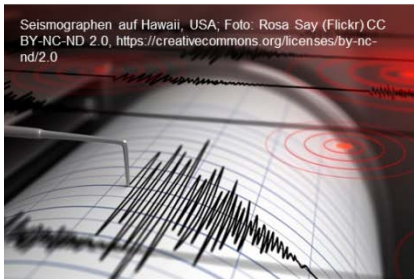
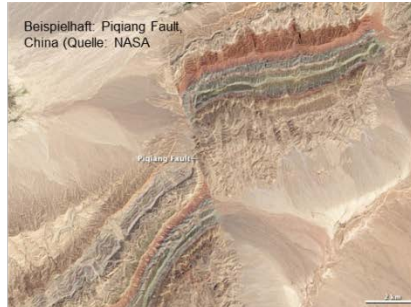


- Standort in der Bundesrepublik Deutschland
- tiefengeologische Lagerung
- bestmögliche Sicherheit für einen Zeitraum von 1 Million Jahren
- Rückholbarkeit während des Betriebes
- Bergbarkeit für 500 Jahre nach Verschluss des Bergwerkes
- wissenschaftsbasiertes und transparentes Auswahlverfahren
- selbsthinterfragendes Verfahren und lernende Organisation

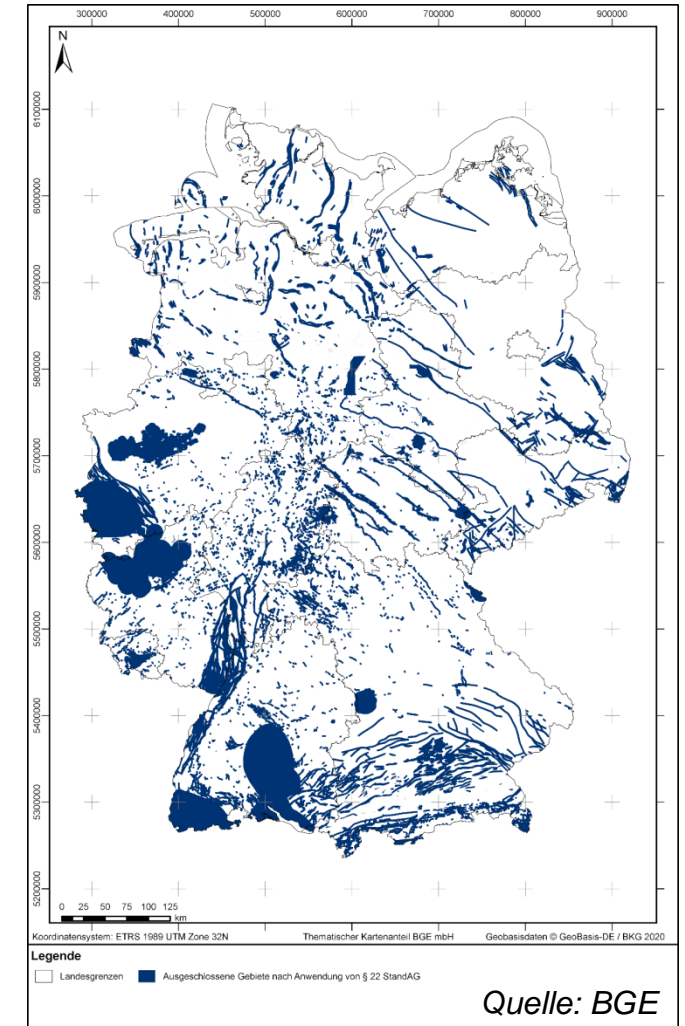
# PHASEN DES VERFAHRENS



# AUSSCHLUSSKRITERIEN

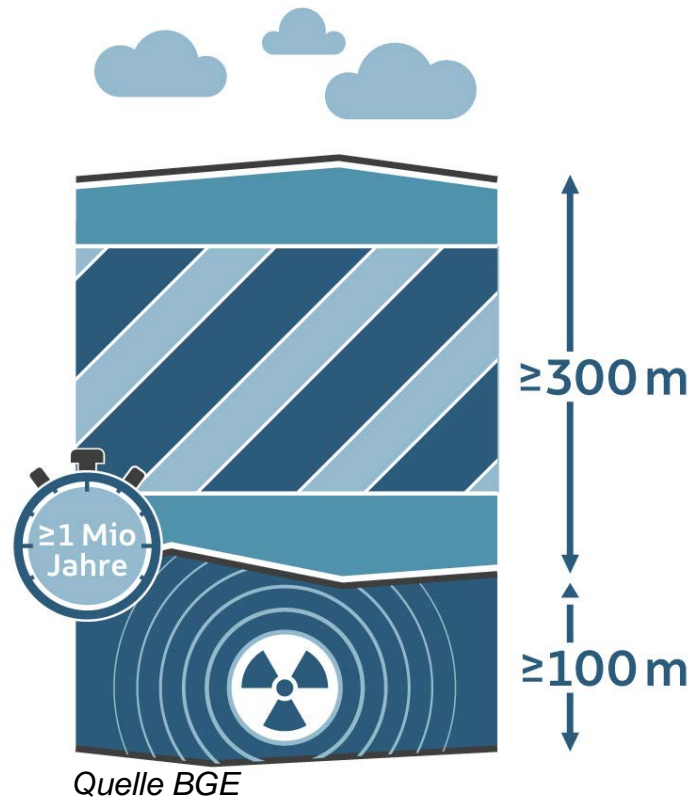


- Einflüsse aus gegenwärtiger oder früherer bergbaulicher Tätigkeit
- aktive Störungszonen
- seismische Aktivität
- großräumige Vertikalbewegungen
- Grundwasseralter
- vulkanische Aktivität

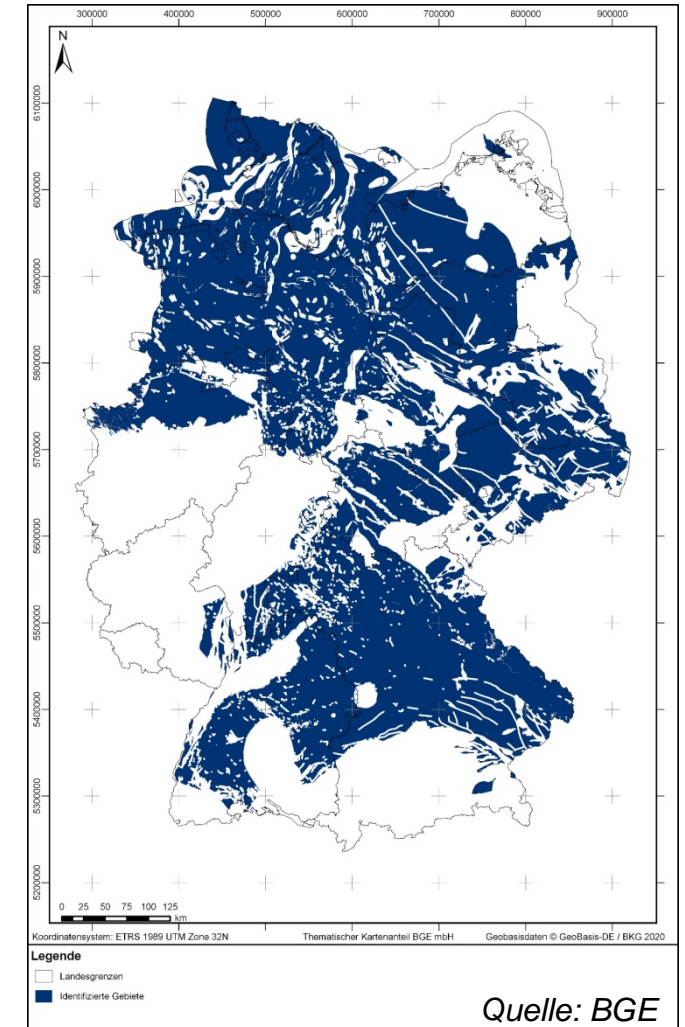




# MINDESTANFORDERUNGEN<sup>1</sup>

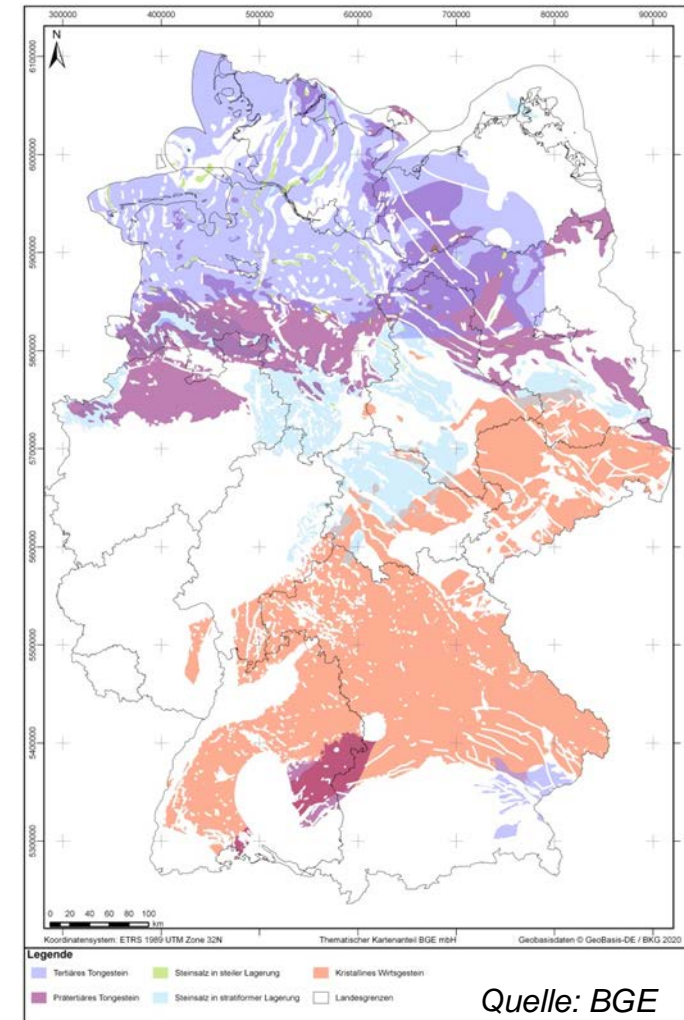
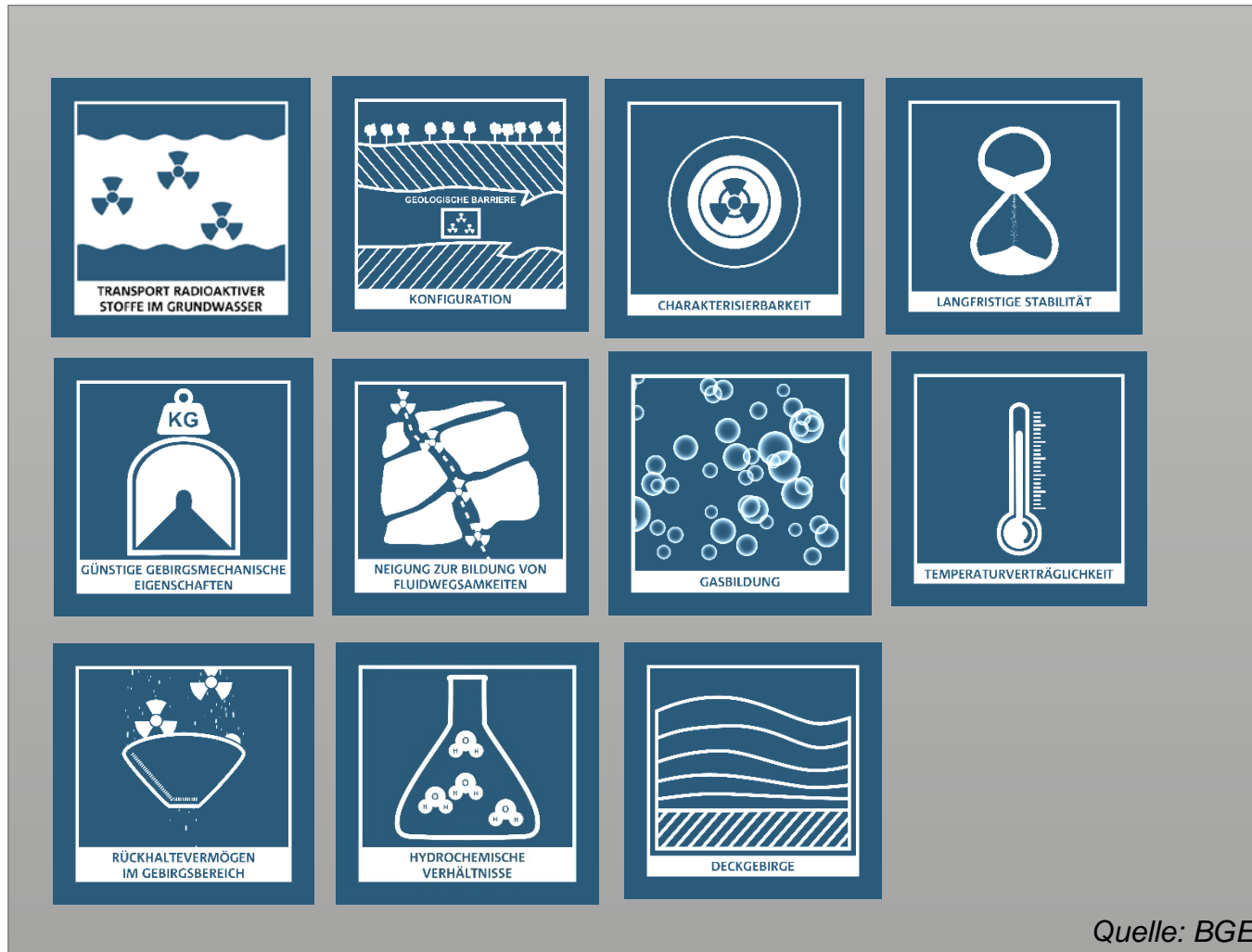


- **geringe Gebirgsdurchlässigkeit**
- **Mächtigkeit mindestens 100 Meter** (Ausnahme Kristallingestein)
- Oberfläche des einschlusswirksamen Gebirgsbereichs muss **mindestens 300 Meter unter der Geländeoberfläche** liegen.
- **geeignete Ausdehnung** in Fläche und Höhe
- **Erhalt der Barrierewirkung für 1 Million Jahre**



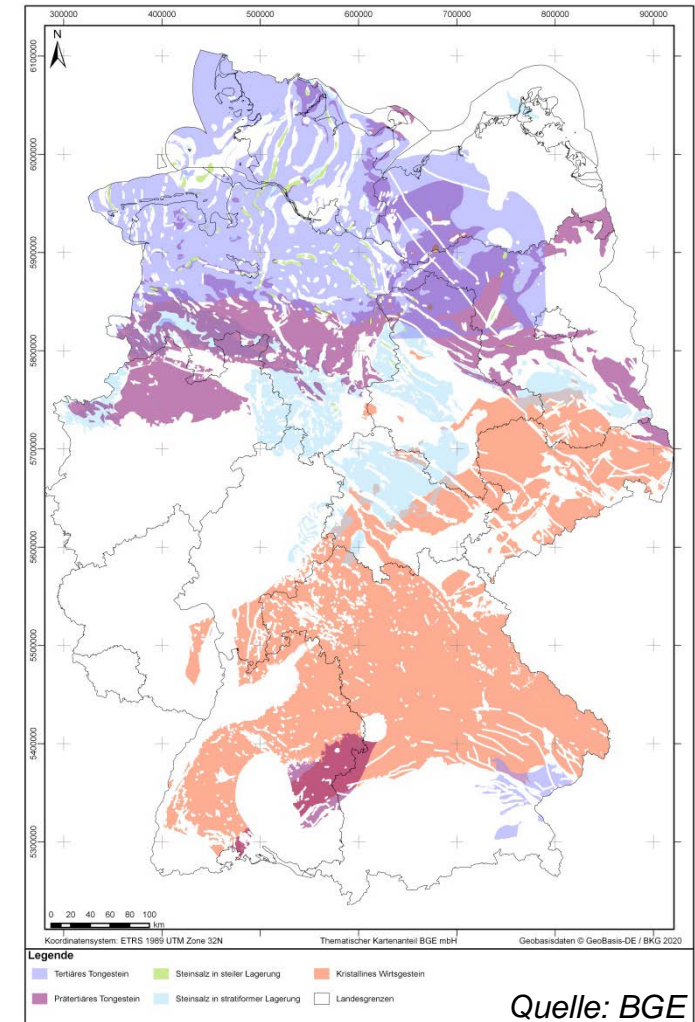
<sup>1</sup>Für Salzgestein in steiler Lagerung und Kristallingestein gelten besondere Anforderungen

# GEOWISSENSCHAFTLICHE ABWÄGUNGSKRITERIEN



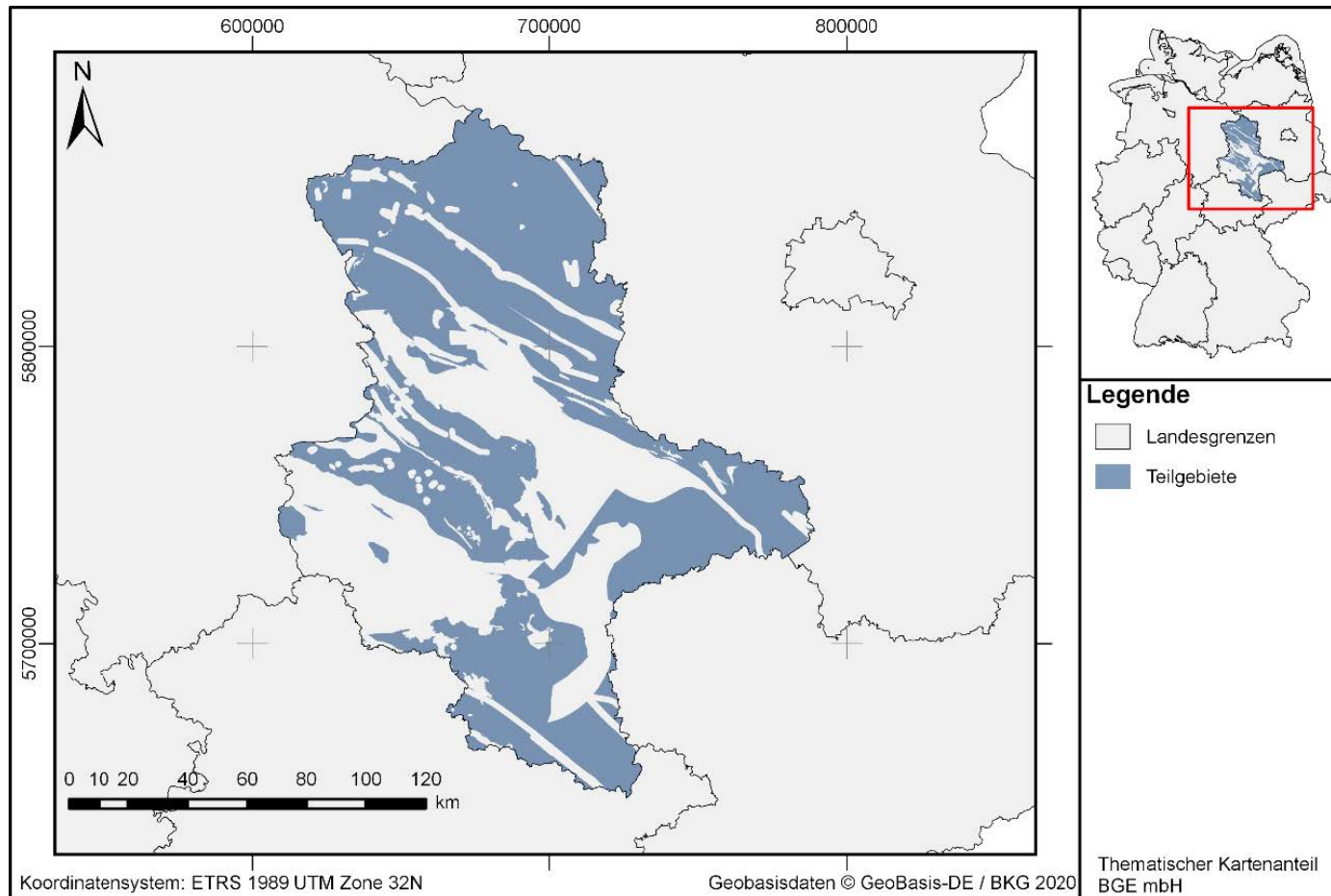
# ERGEBNISSE ZWISCHENBERICHT TEILGEBIETE

Wirtsgestein	Anzahl identifizierte Gebiete	Anzahl Teilgebiete	Fläche Teilgebiete In km <sup>2</sup>
Tongestein	12	9	129 639
Steinsalz, davon			
• stratiforme Lagerung	23	14	28 415
• steile Lagerung	139	60	2 034
Steinsalz gesamt	162	74	30 450
kristallines Wirtsgestein	7	7	80 786
<u>gesamt</u>	<u>181</u>	<u>90</u>	<u>240 874</u>
Anteil an Bundesfläche			rd. 54 %





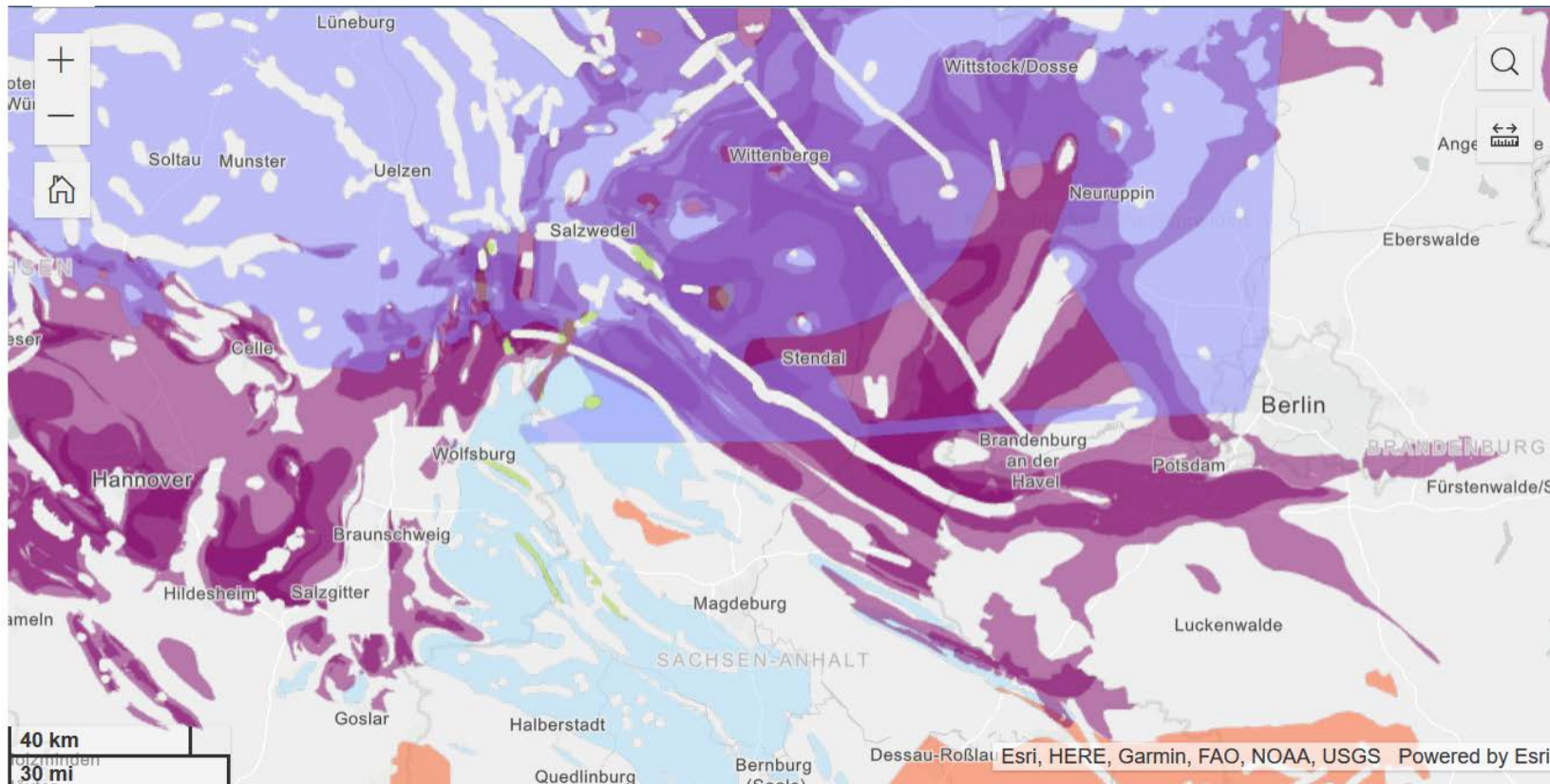
# TEILGEBIETE IN SACHSEN-ANHALT



23 Teilgebiete in 14 Landkreisen  
und kreisfreien Städten, 12.263 m<sup>2</sup>

- 5 Teilgebiete im kristallinen Wirtsgestein: 009 00, 010 00, 011 00, 012 01, 012 02
- 4 Teilgebiete in Tongestein: 004 00, 005 00, 006 00, 007 00
- 3 Teilgebiete in Steinsalz in flacher Lagerung: 078 01, 078 02, 078 05
- 11 Teilgebiete in Steinsalz in steiler Lagerung: 052 00, 054 00, 055 00, 056 00, 057 00, 058 00, 059 00, 060 00, 061 00, 062 00, 073 00

# TEILGEBIETE IN SACHSEN-ANHALT NORD



## **Kristallines Wirtsgestein:**

012\_01 Rhenohertzynikum

012\_02 Rhenohertzynikum

## **Steinsalz, flache Lagerung:**

078\_05 Subherzyn-Mulde und

Calvoerde-Scholle

## **Tongestein:**

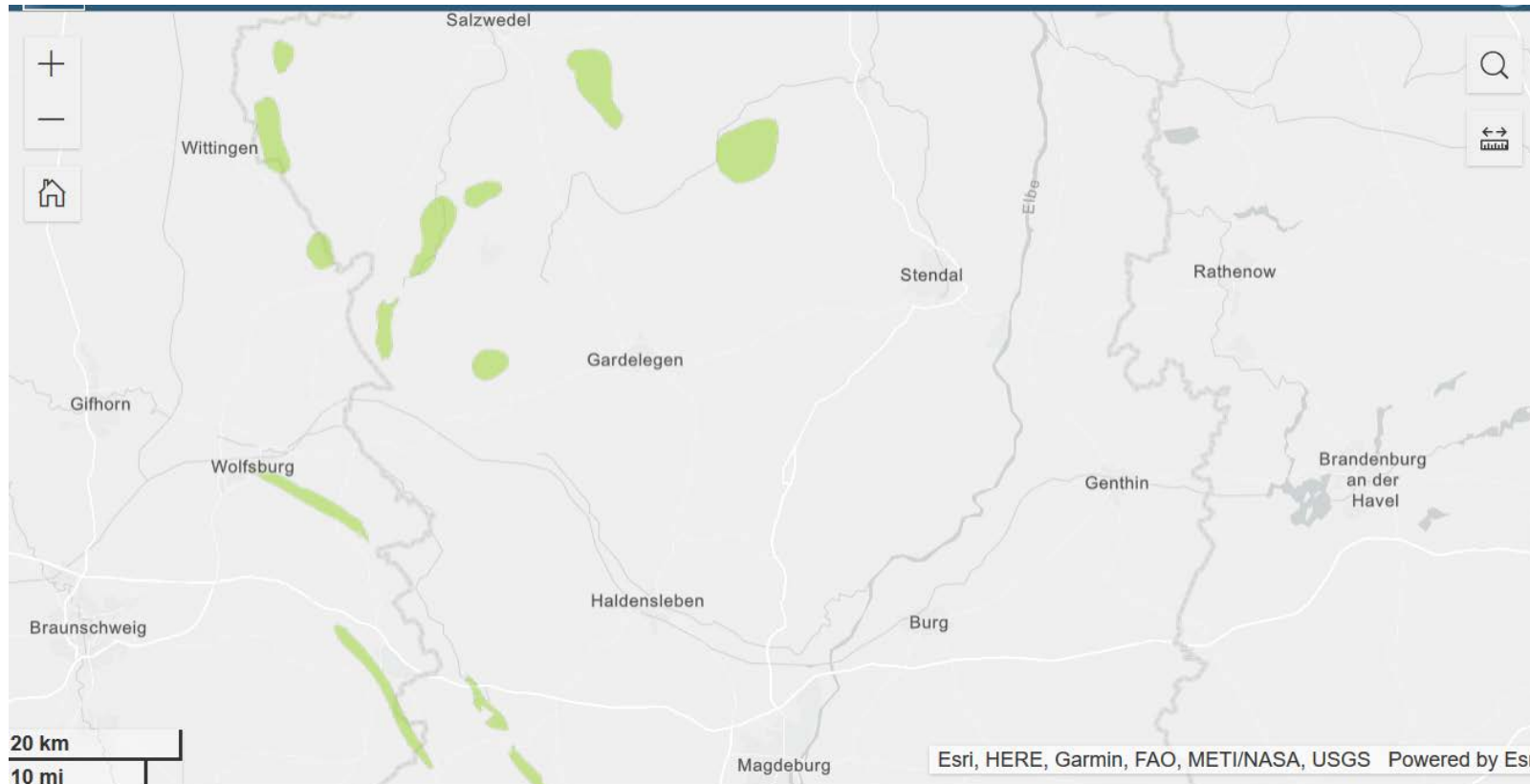
004\_00 Terziär

005\_00 Mittlerer Jura

006\_00 Unterjura

007\_00 Unterkreide

# TEILGEBIETE IN SACHSEN-ANHALT NORD



## Steinsalz, steile Lagerung

052\_00 Allertal

054\_00 Dannefeld

055\_00 Jahrstedt

056\_00 Lüge-Liesten

057\_00 Meßdorf

058\_00 Poppau

059\_00 Ristedt

060\_00 Bonese

061\_00 Nettgau

062\_00 Waddekath

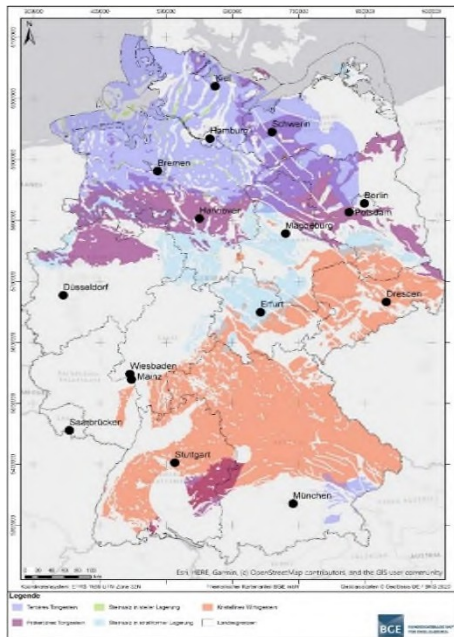
073\_00 Offlebener Sattel

# ERMITTLUNG STANDORTREGIONEN (SCHRITT 2)

## Schritt 1, Phase I

## Schritt 2, Phase I

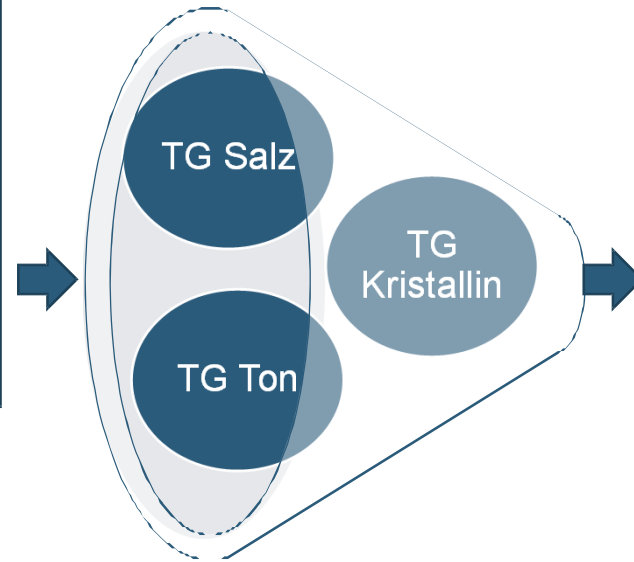
Teilgebiete aus Zwischenbericht



Quelle: BGE

90  
Teilgebiete

Fläche  
(TG) ca.  
54% der  
BRD



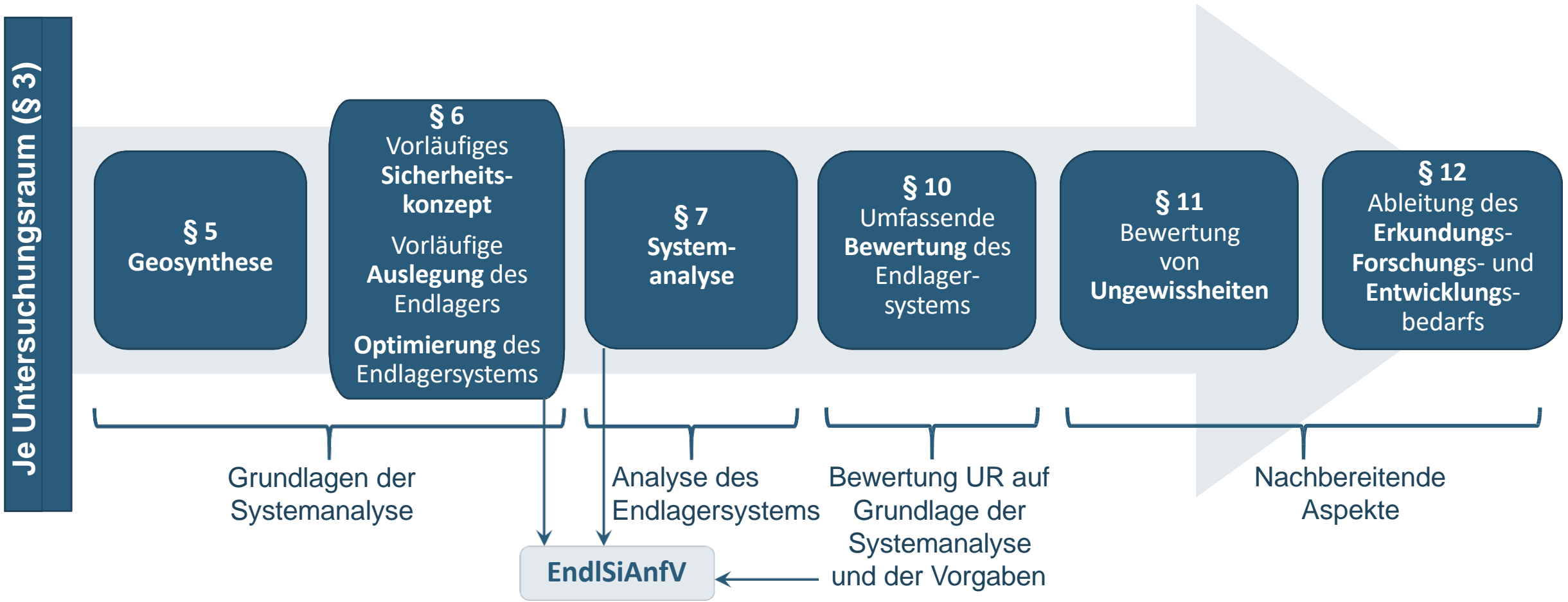
- 1) repräsentative vorl. Sicherheitsuntersuchungen (§ 27 StandAG)
- 2) geowissenschaftliche Abwägungskriterien (§ 24 StandAG)
- 3) planungswissenschaftliche Abwägungskriterien (§ 25 StandAG)



Quelle: BGE

# GESETZLICHE GRUNDLAGE

## Struktur der rvSU nach EndlSiUntV



# PLANUNGSWISSENSCHAFTLICHE ABWÄGUNGSKRITERIEN GEM. ANLAGE 12 (ZU § 25) STANDAG



## Gewichtungsgruppe 1 (stärkste Gewichtung)

- Abstand zu vorhandener Bebauung (Wohn- und Mischgebiete)
- Emissionen
- Oberflächennahes Grundwasser (Trinkwasser)
- Überschwemmungsgebiete

## Gewichtungsgruppe 2 (zweitstärkste Gewichtung)

- Naturschutz- und Schutzgebiete (§§ 23 und 32 BNatSchG<sup>1</sup>)
- Bedeutende Kulturgüter
- Tiefes Grundwasser (Trinkwasser)

## Gewichtungsgruppe 3 (geringste Gewichtung)

- Anlagen nach 12. Verordnung des BImSchG<sup>2</sup>
- Abbau von Bodenschätzen (inkl. Fracking)
- Geothermische Nutzung des Untergrundes
- Geologischer Untergrund als Erdspeicher (Druckluft, CO<sub>2</sub>-Verpressung, Gas)

<sup>1</sup> Bundesnaturschutzgesetz vom 29. Juli 2009 (BGBl. I S. 2542), das zuletzt durch Artikel 290 der Verordnung vom 19. Juni 2020 (BGBl. I S. 1328) geändert worden ist.

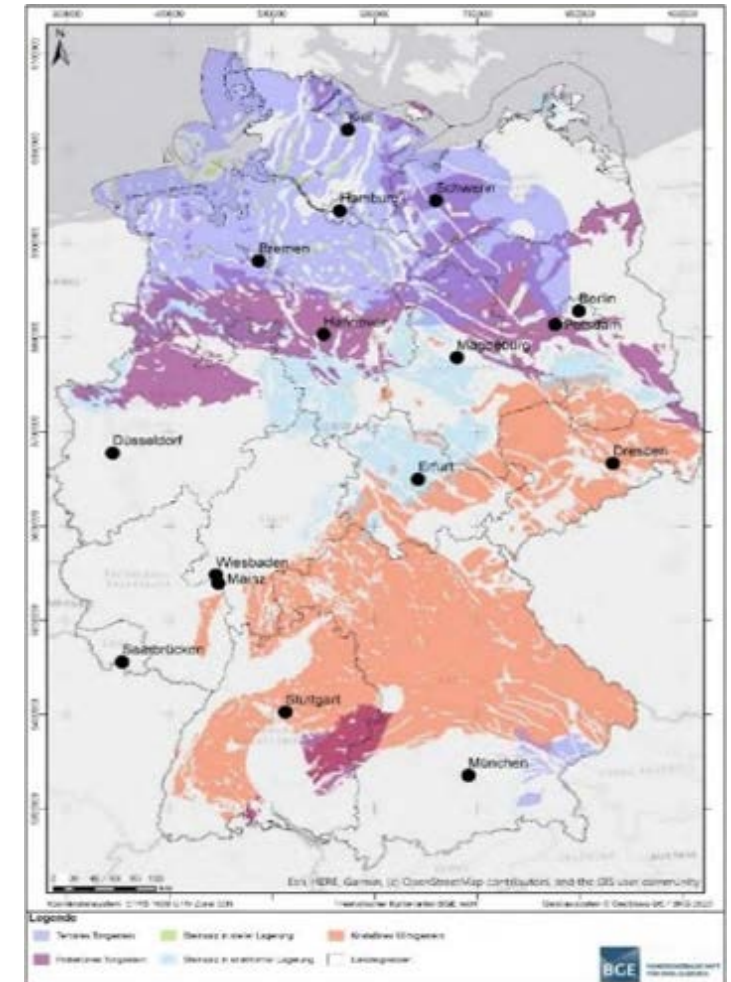
<sup>2</sup> Bundes-Immissionsschutzgesetz in der Fassung der Bekanntmachung vom 17. Mai 2013 (BGBl. I S. 1274), das zuletzt durch Artikel 2 Absatz 1 des Gesetzes vom 9. Dezember 2020 (BGBl. I S. 2873) geändert worden ist.

# SIE WOLLEN NOCH EINMAL NACHLESEN?

- **Die Interaktive Einführung** zur Erstellung des Zwischenberichts und zu allen Kriterien und Anforderungen finden Sie hier: <https://www.bge.de/de/endlagersuche/zwischenbericht-teilgebiete/storymap-vollbild/>
- **Ihre Fragen und unserer Antworten** finden sie hier: <https://www.bge.de/de/endlagersuche/fragen-und-antworten/>
- Den **Zwischenbericht Teilgebiete** mit allen Unterlagen und Anlagen finden Sie hier: <https://www.bge.de/de/endlagersuche/wesentliche-unterlagen/zwischenbericht-teilgebiete/>
- Eine **eigene Seite zu jedem Teilgebiet** finden Sie hier: <https://www.bge.de/de/endlagersuche/zwischenbericht-teilgebiete/liste-aller-teilgebiete/>
- Eine **interaktive Karte** mit allen Teilgebieten und identifizierten Gebieten sowie den Ausgeschlossenen Gebieten finden Sie hier: <https://www.bge.de/de/endlagersuche/zwischenbericht-teilgebiete/>
- **21 3D-Modelle der Länder:** <https://www.bge.de/de/endlagersuche/zwischenbericht-teilgebiete/3d-viewer/>

# DIE INTERAKTIVE KARTE DER BGE

- Die Farben bezeichnen Teilgebiete in unterschiedlichen Wirtsgesteinen. Orange = kristallines Wirtsgestein. Lila bis ins pink = Tongestein (die verschiedenen Farben ergeben sich durch Überlagerungen). Hellblau = Steinsalz in flacher Lagerung. Hellgrün = Steinsalz in steiler Lagerung (also Salzstöcke oder Salzmauern)
- Oben rechts in der Karte gibt es eine Suchfunktion: Dort kann nach der Postleitzahl oder einem Ort gesucht werden. Wenn Sie dann auf eine Farbe klicken (dauert ein paar Sekunden) öffnet sich ein Fenster, in dem die Teilgebietsseiten verlinkt sind. Dort finden Sie alle Informationen zu einem Teilgebiet
- Wenn sie die Teilgebiete gesamt ausschalten, können Sie Teilgebiete auch einzeln anwählen und sich zeigen lassen (dritter Spiegelstrich). Auch Ausschlussgebiete können Sie so anwählen





# DAS ERSTE BETEILIGUNGSFORMAT

- Vom **5.-7. Februar 2021** hat die erste von drei Fachkonferenzen Teilgebiete stattgefunden. Es handelt sich um das erste formelle Beteiligungsformat im Standortauswahlverfahren. Präsentationen und Ergebnisse: <https://www.endlagersuche-infoplattform.de/webs/Endlagersuche/DE/Fachkonferenz/Module/Termine/erster-beratungstermin.html>
- Die Fachkonferenz Teilgebiete diskutiert den Zwischenbericht Teilgebiete der BGE. Die BGE muss die Ergebnisse der Fachkonferenz bei der weiteren Arbeit berücksichtigen
- Die Fachkonferenz organisiert sich selbst. Sie wird von einer Geschäftsstelle unterstützt, die bei der für Öffentlichkeitsbeteiligung verantwortlichen Behörde, BASE, angesiedelt ist





## **BUNDESGESELLSCHAFT FÜR ENDLAGERUNG**

**STEFFEN KANITZ**  
Geschäftsführer

Zentrale Peine | Eschenstraße 55 | 31224 Peine  
E [dialog@bge.de](mailto:dialog@bge.de)

**[www.bge.de](http://www.bge.de)**  
**[www.einblicke.de](http://www.einblicke.de)**



**[@die\\_BGE](https://twitter.com/die_BGE)**

# PLANUNGSWISSENSCHAFTLICHE ABWÄGUNGSKRITERIEN (§ 25 STANDAG)

- Im Gegensatz zu den Kriterien und Anforderungen gem. §§ 22 bis 24 StandAG erfolgt die Anwendung der planungswissenschaftlichen Abwägungskriterien nicht gleichwertig, sondern in drei abgestuften Gewichtungsgruppen.

## Gewichtungsgruppe 1 (stärkste Gewichtung)

- Schutz des Menschen und der menschlichen Gesundheit<sup>1</sup>

## Gewichtungsgruppe 2 (zweitstärkste Gewichtung)

- Schutz einzigartiger Natur- und Kulturgüter vor irreversiblen Beeinträchtigungen<sup>1</sup>

## Gewichtungsgruppe 3 (geringste Gewichtung)

- Sonstige konkurrierende Nutzungen und Infrastruktur<sup>1</sup>

<sup>1</sup> Abschlussbericht der Kommission Lagerung hoch radioaktiver Abfallstoffe, Kommission Lagerung hoch radioaktiver Abfallstoffe, K-Drs. 268