



# **BUNDESGESELLSCHAFT FÜR ENDLAGERUNG**

**Fachlicher Austausch mit den Bundes- und Landesbehörden**  
Bundesland Hamburg

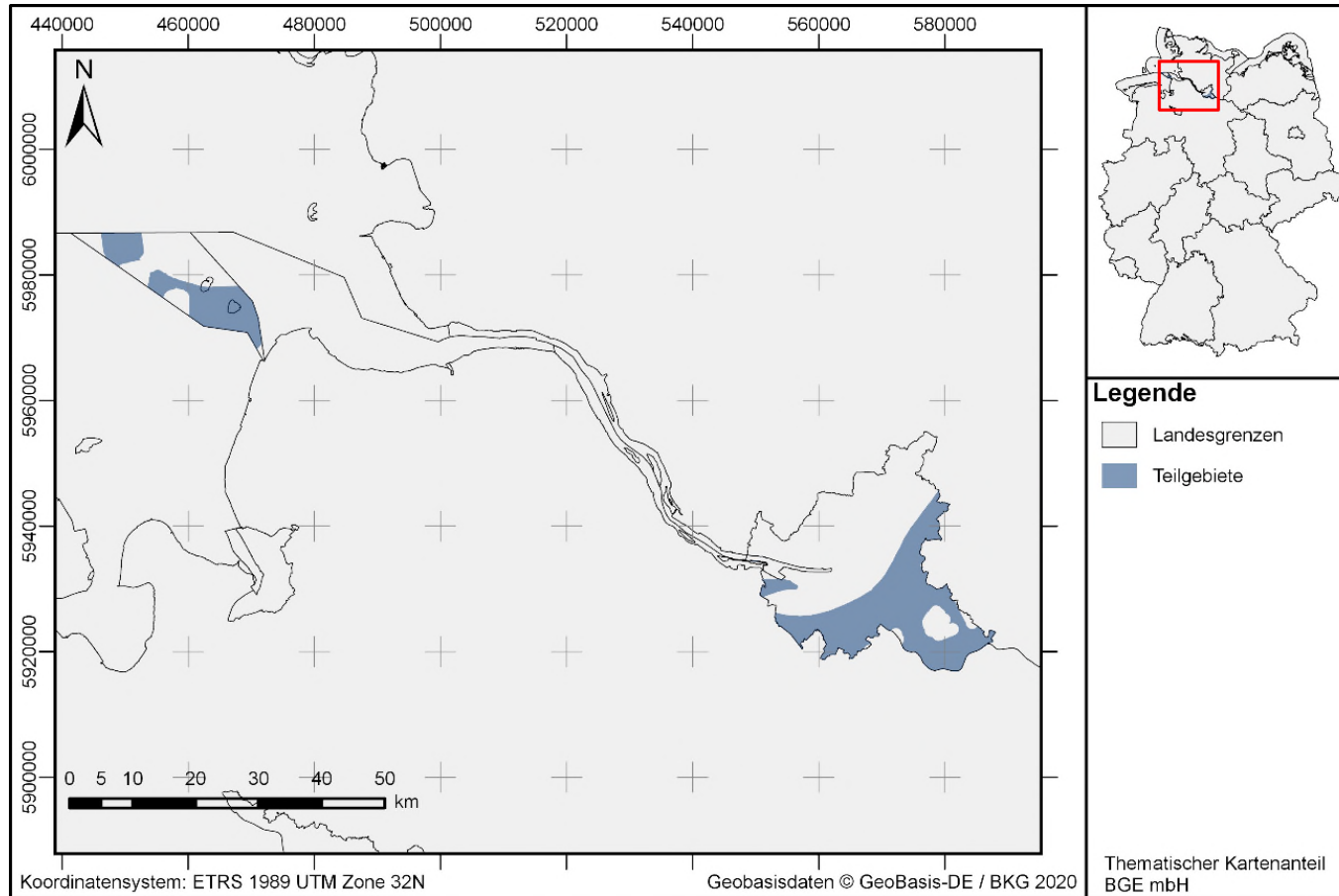
## Tagesordnungspunkte

1. Kurze Darstellung von Teilgebieten des Bundeslands Hamburg
2. Fachlicher Austausch und Diskussion

## Teilnehmer der BGE

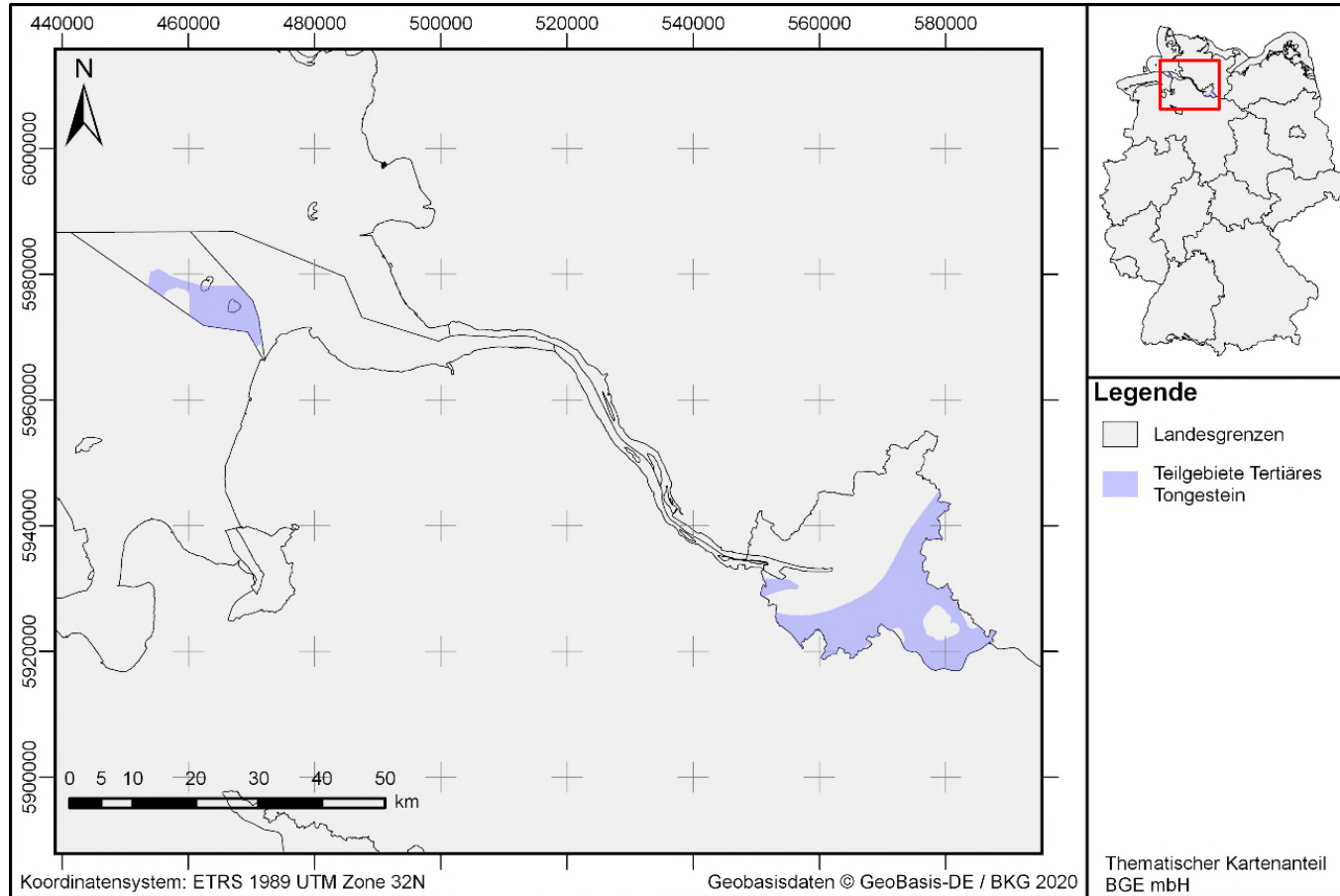


# Übersicht Teilgebiete Hamburg



Teilgebiete	4
Wirtsgesteinsvorkommen	Tongestein, Steinsalz
Fläche der Teilgebiete	415 km <sup>2</sup>
Landkreise und kreisfreie Städte mit Teilgebieten	1

# Teilgebiete Tongestein (Tertiär)

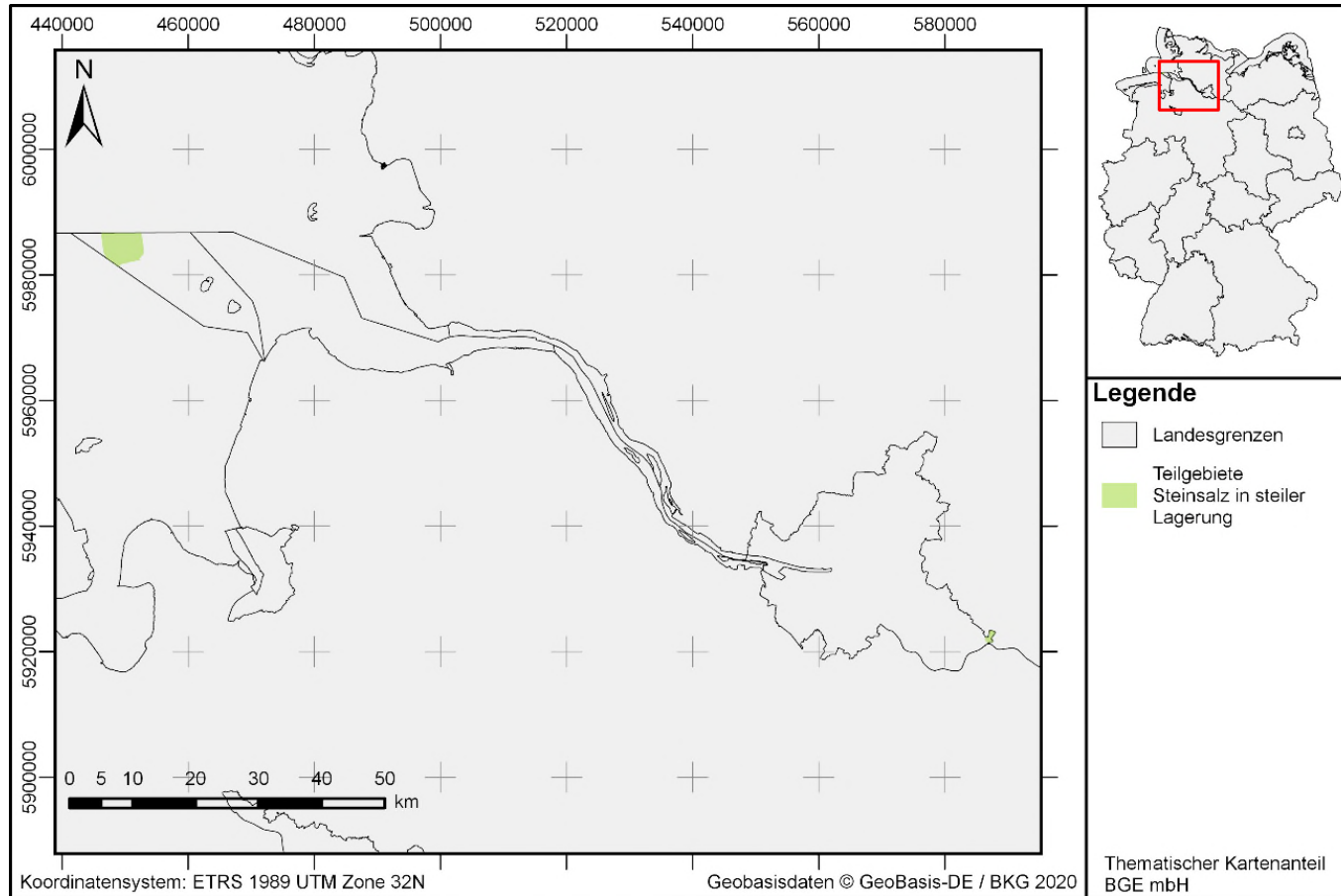


## Teilgebiete

Tertiär (Unteres Paläogen)

004\_00TG\_053\_00IG\_T\_f\_tpg

# Teilgebiete Steinsalz in steiler Lagerung



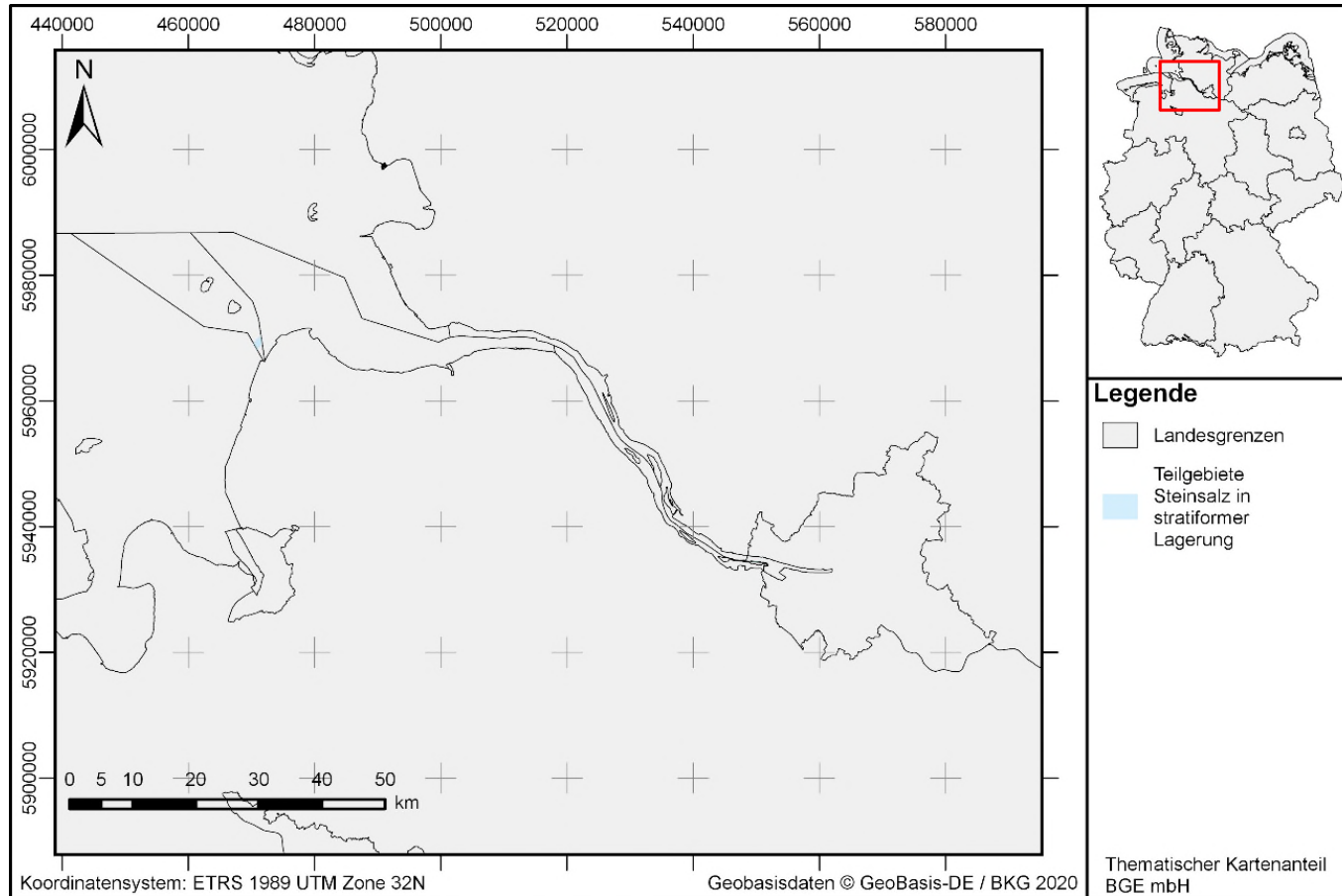
## Teilgebiete

Oberrotliegend-Zechstein

072\_00TG\_181\_00IG\_S\_s\_z-ro

074\_00TG\_185\_00IG\_S\_s\_z-ro

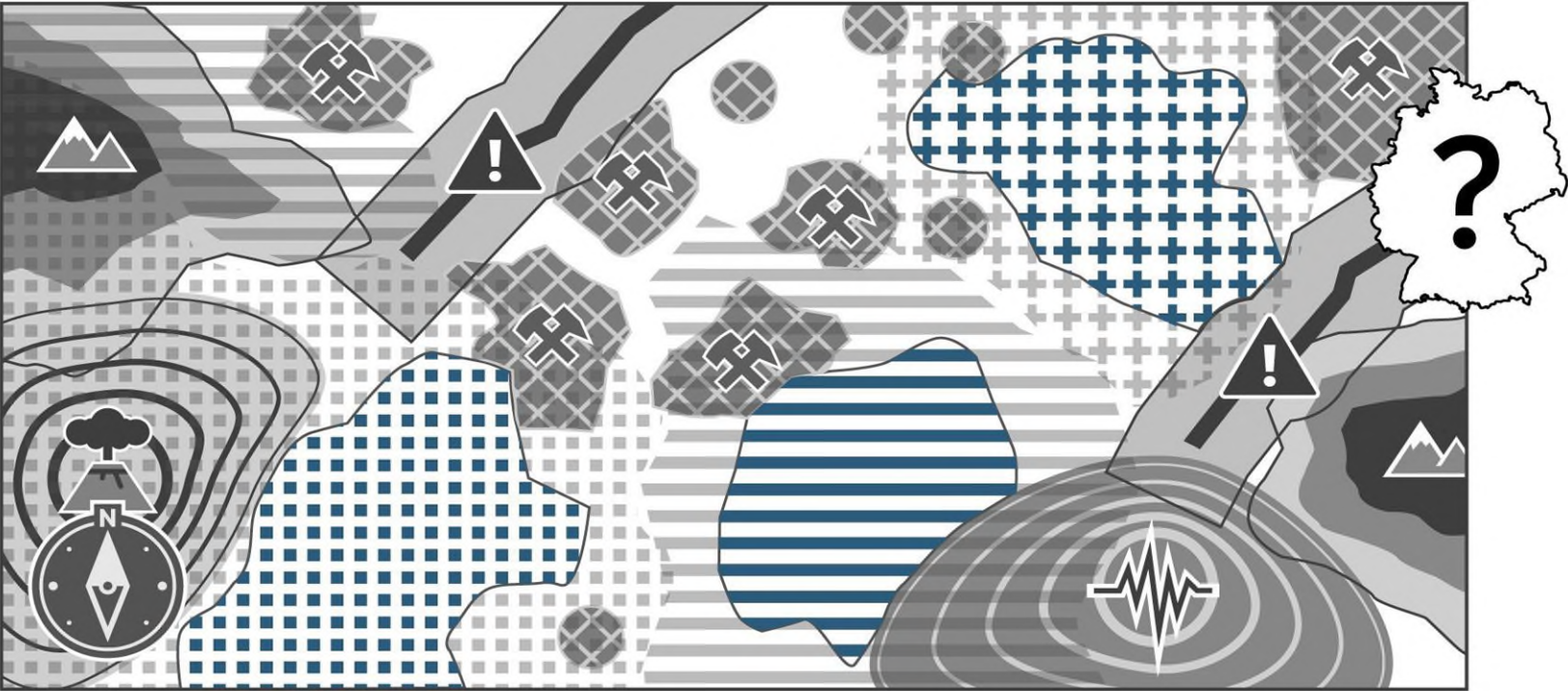
# Teilgebiete stratiformes Steinsalz



## Teilgebiete

Mittlerer Keuper

075\_01TG\_189\_01IG\_S\_f\_km



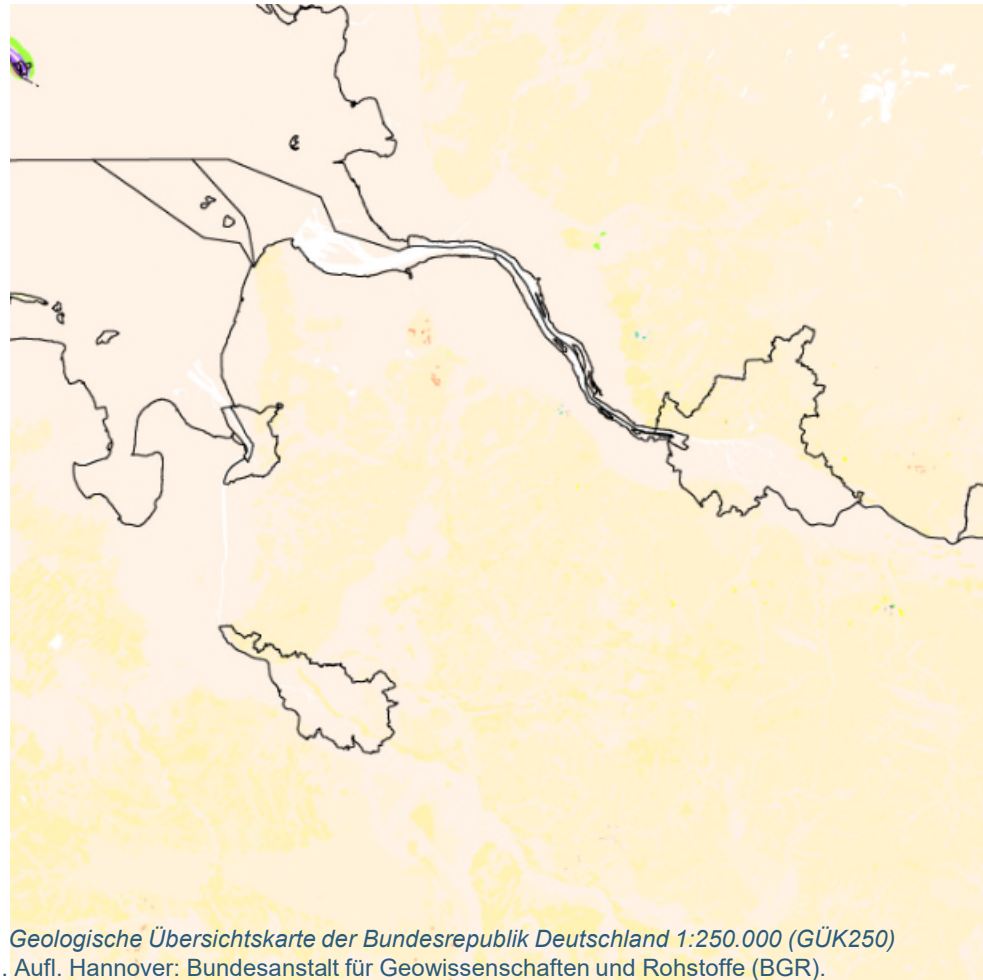
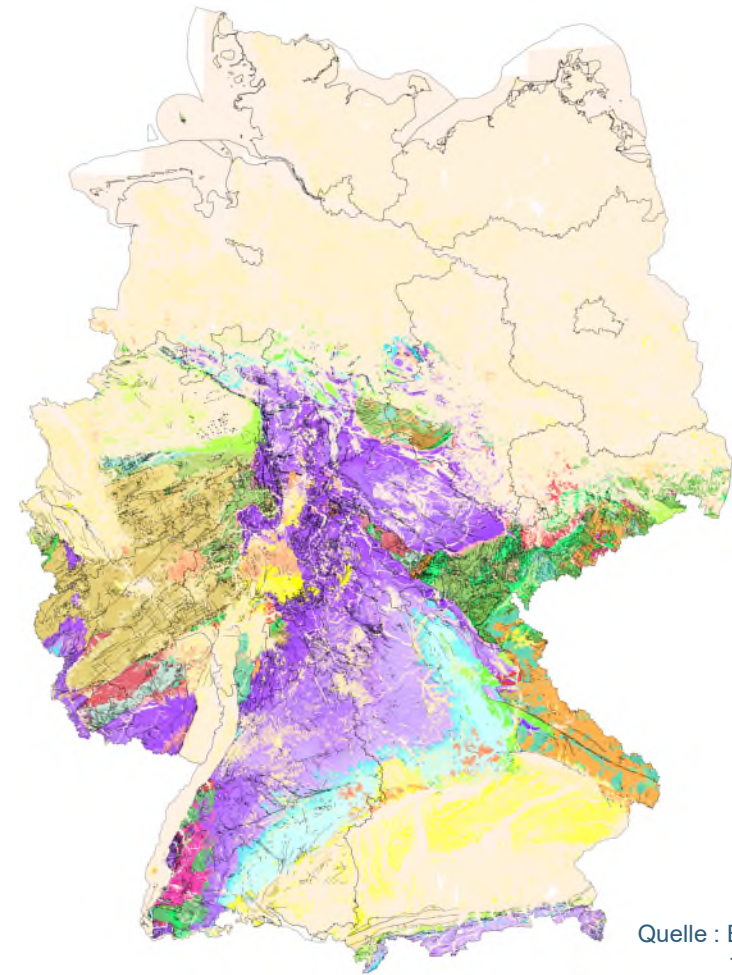
-  Bergbauliche Tätigkeit & Bohrungen
-  aktive Störungszonen
-  vulkanische Aktivität
-  Seismische Aktivität
-  Hebungen
-  Wirtsgesteine
-  Teilgebiete

Anwendung  
Ausschlusskriterien

Anwendung  
Mindestanforderungen  
Geow. Abwägungskrit.

Quelle: BGE

# Anhang - Karten



Quelle : BGR (2019): *Geologische Übersichtskarte der Bundesrepublik Deutschland 1:250.000 (GÜK250)*  
1:250.000. 2. Aufl. Hannover: Bundesanstalt für Geowissenschaften und Rohstoffe (BGR).