



BUNDESGESELLSCHAFT FÜR ENDLAGERUNG

Fachlicher Austausch mit den Bundes- und Landesbehörden
Bundesland Schleswig-Holstein

Tagesordnungspunkte

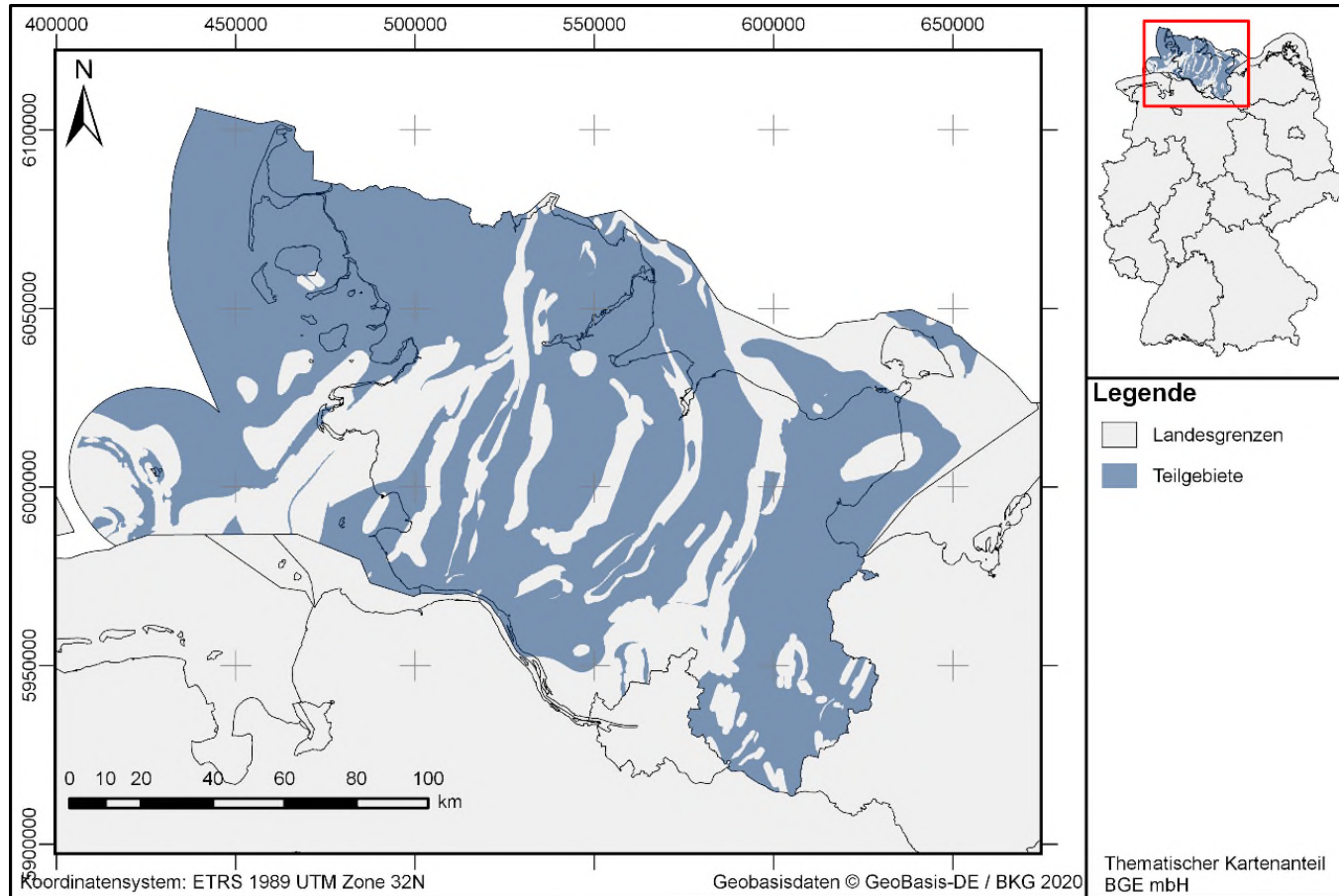
1. Kurze Darstellung von Teilgebieten des Bundeslands Schleswig-Holstein

2. Fachlicher Austausch und Diskussion

- **Methodisches Vorgehen**
- **Ausschlusskriterien**
- **Mindestanforderungen**
- **Abwägungskriterien**
- **Sonstiges**

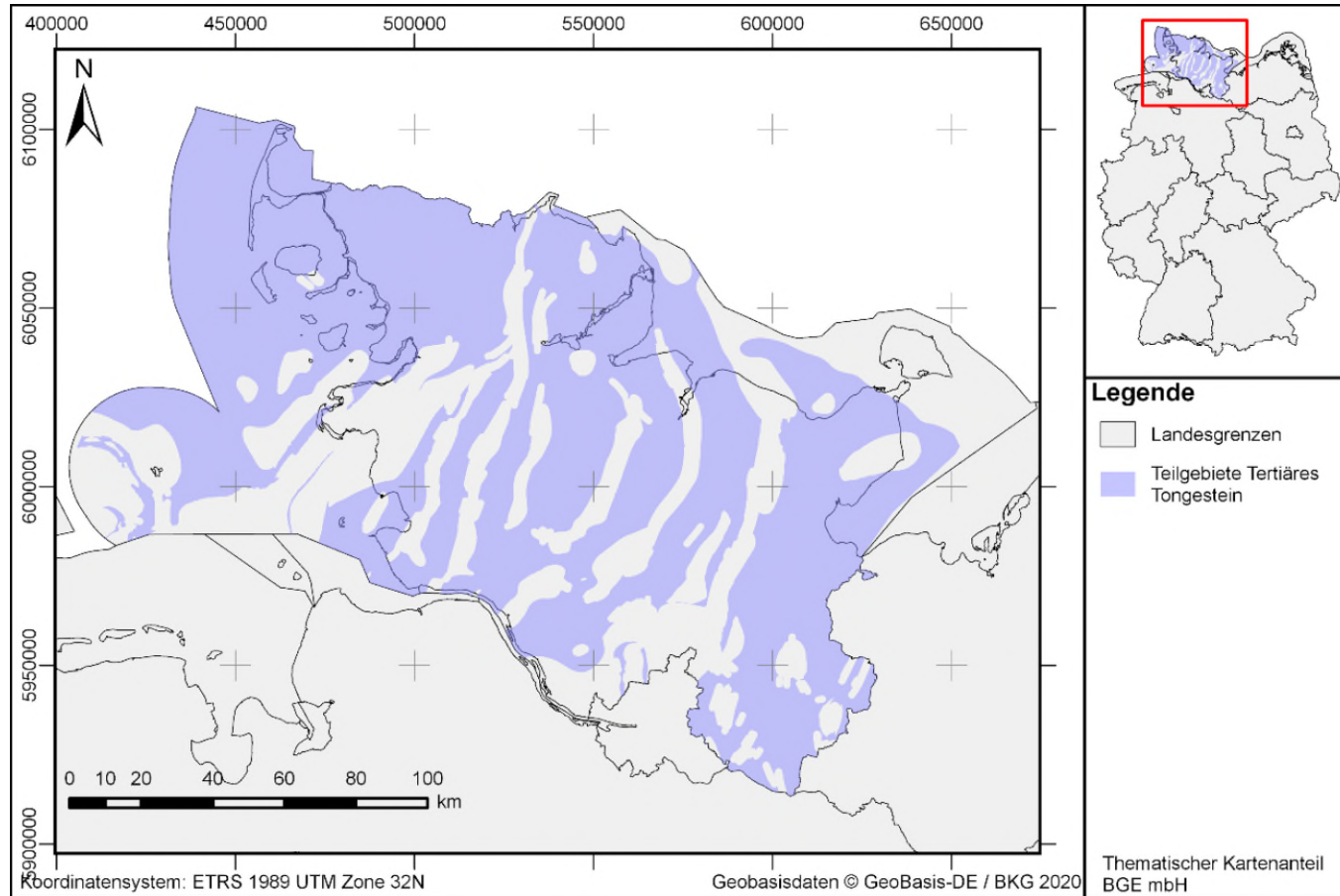
Teilnehmer der BGE

Übersicht Teilgebiete Schleswig-Holstein



Teilgebiete	15
Wirtsgesteinsvorkommen	Tongestein, Steinsalz
Fläche der Teilgebiete	17 670 km ²
Landkreise und kreisfreie Städte mit Teilgebieten	15

Teilgebiete Tongestein (Tertiär)

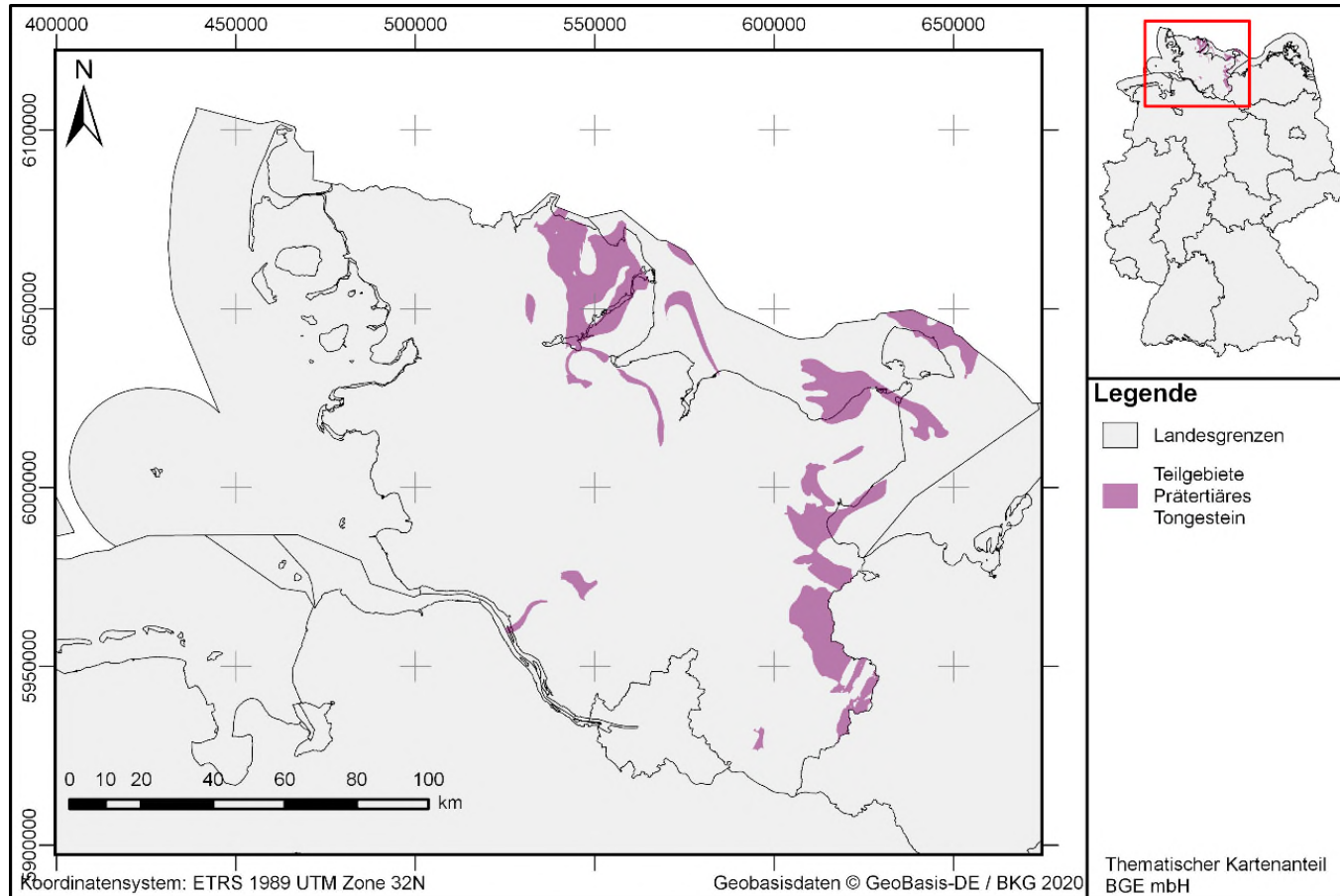


Teilgebiete

Tertiär (Unteres Paläogen)

004_00TG_053_00IG_T_f_tpg

Teilgebiete Tongestein (Prätertiär)



Teilgebiete

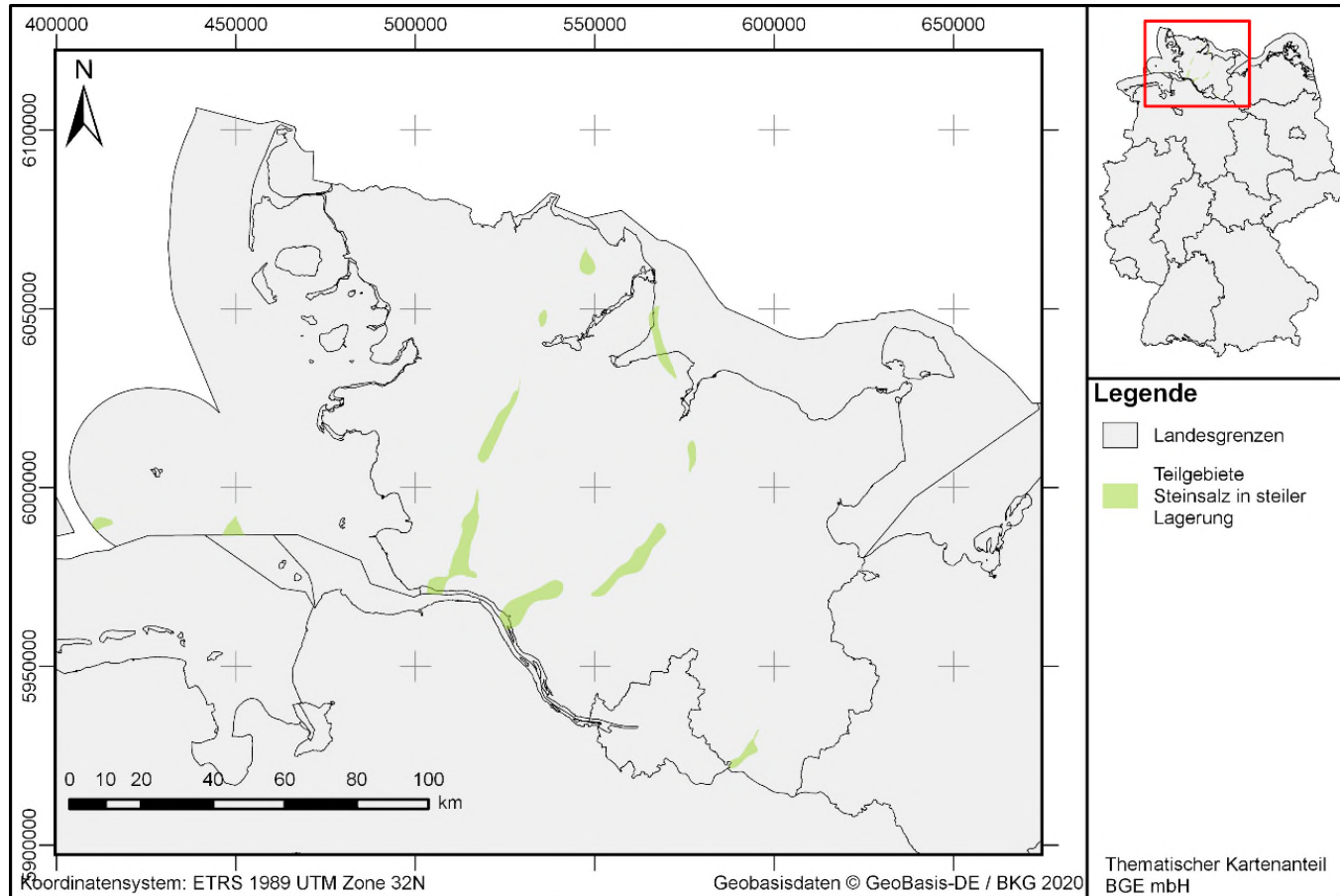
Unterjura (Lias)

006_00TG_188_00IG_T_f_ju

Unterkreide

007_00TG_202_02IG_T_f_kru

Teilgebiete Steinsalz in steiler Lagerung



Teilgebiete

Oberrotliegend-Zechstein

072_00TG_181_00IG_S_s_z-ro

071_00TG_179_00IG_S_s_z-ro

069_00TG_168_00IG_S_s_z-ro

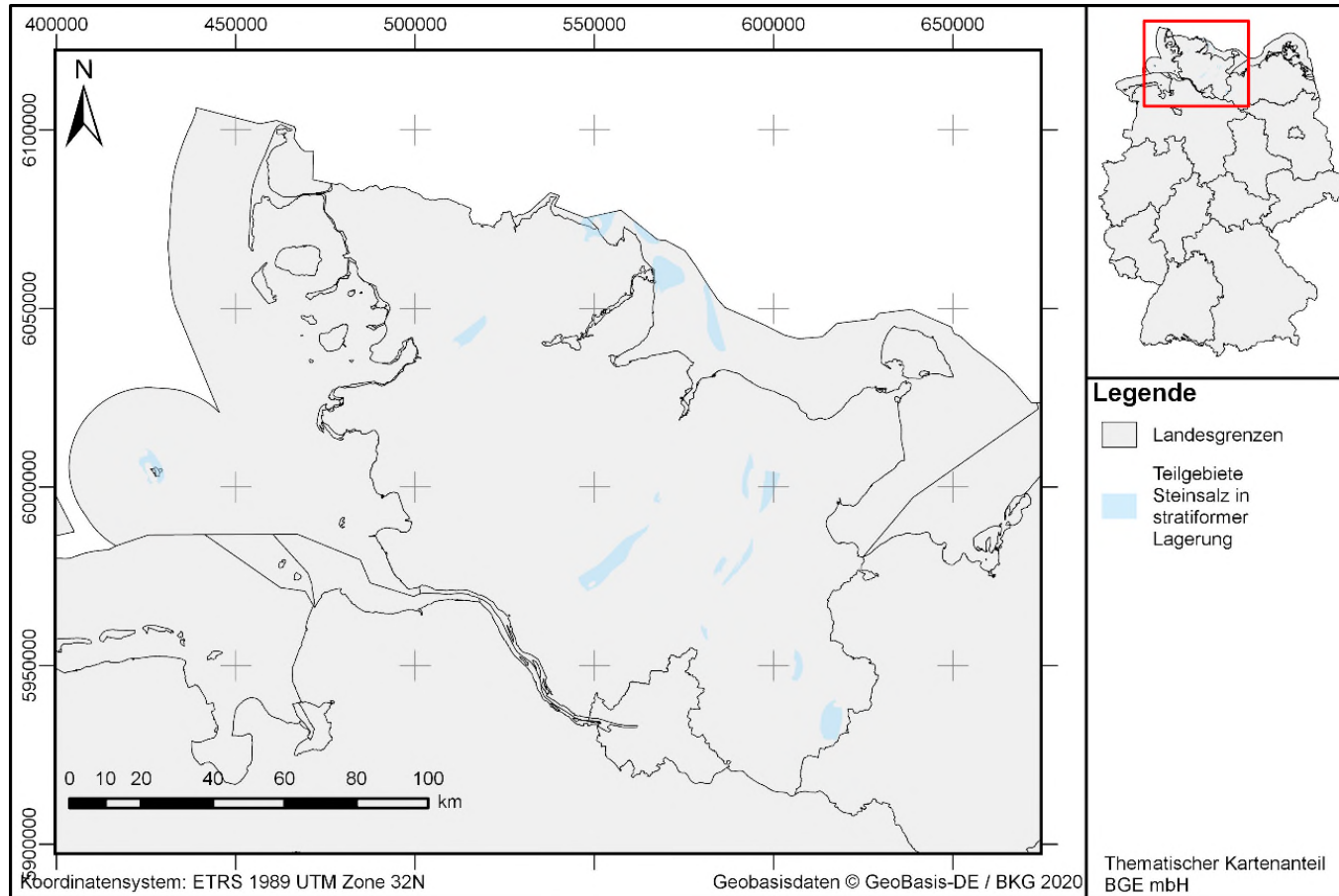
068_00TG_163_00IG_S_s_z-ro

063_00TG_149_00IG_S_s_z-ro

Zechstein

053_00TG_122_00IG_S_s_z

Teilgebiete stratiformes Steinsalz



Teilgebiete

Mittlerer Keuper

075_01TG_189_01IG_S_f_km

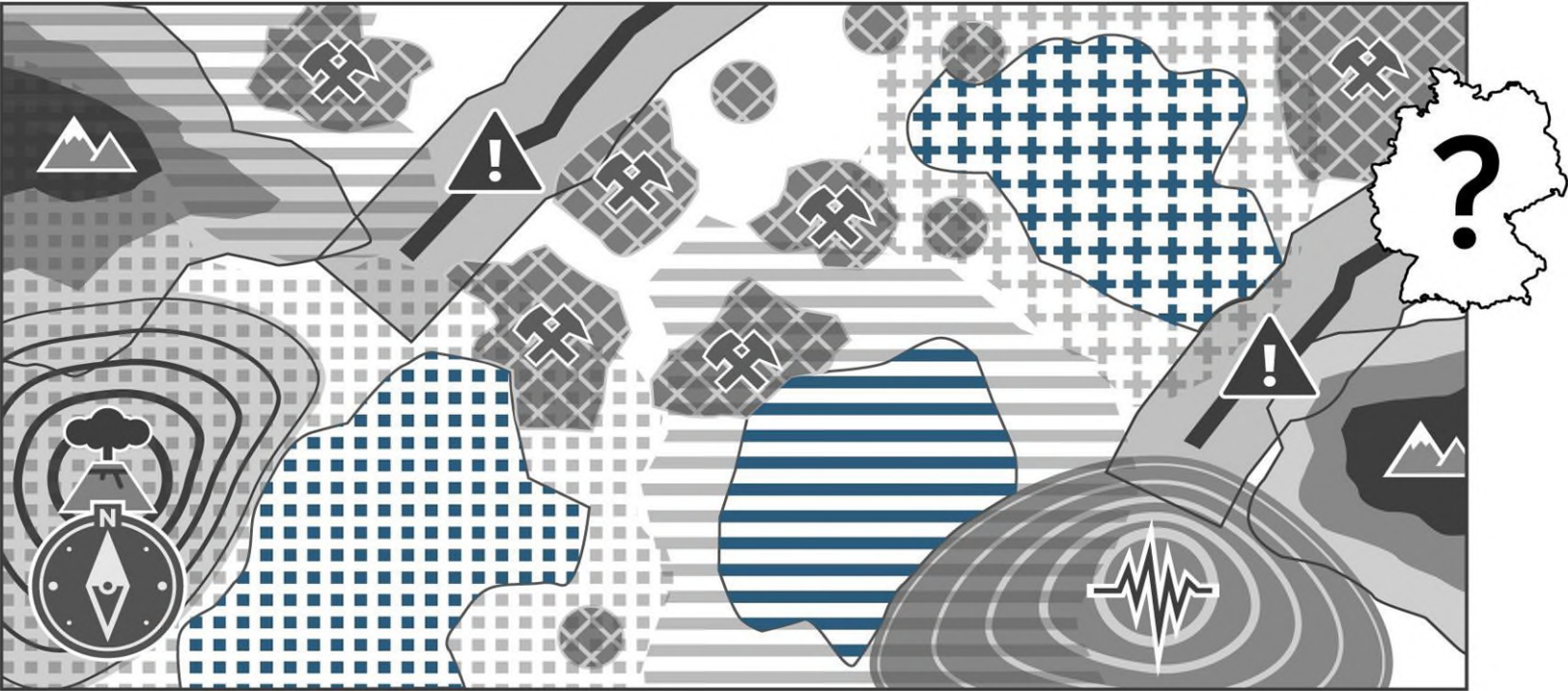
075_02TG_189_03IG_S_f_km

Oberer Buntsandstein

076_02TG_191_02IG_S_f_so

Zechstein

078_07TG_197_07IG_S_f_z

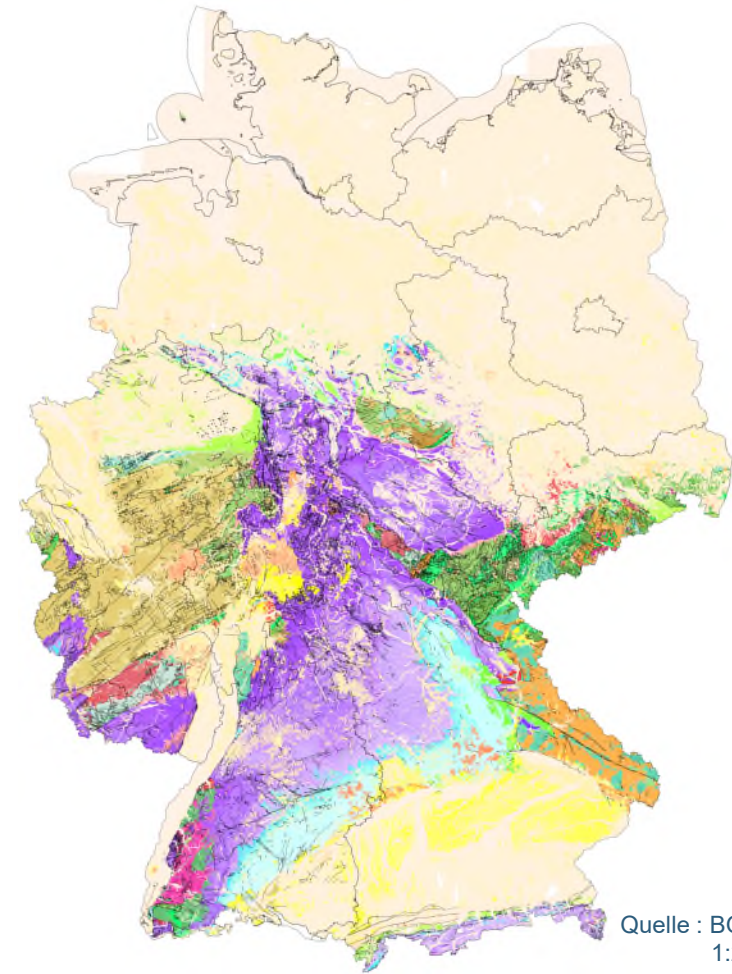


-  Bergbauliche Tätigkeit & Bohrungen
-  aktive Störungszonen
-  vulkanische Aktivität
-  Seismische Aktivität
-  Hebungen
-  Wirtsgesteine
-  Teilgebiete

Anwendung
Ausschlusskriterien

Anwendung
Mindestanforderungen
Geow. Abwägungskrit.

Quelle: BGE



Quelle : BGR (2019): *Geologische Übersichtskarte der Bundesrepublik Deutschland 1:250.000 (GÜK250)*
1:250.000. 2. Aufl. Hannover: Bundesanstalt für Geowissenschaften und Rohstoffe (BGR).

