



BUNDESGESELLSCHAFT FÜR ENDLAGERUNG

Fachlicher Austausch mit den Bundes- und Landesbehörden
Bundesland Baden-Württemberg

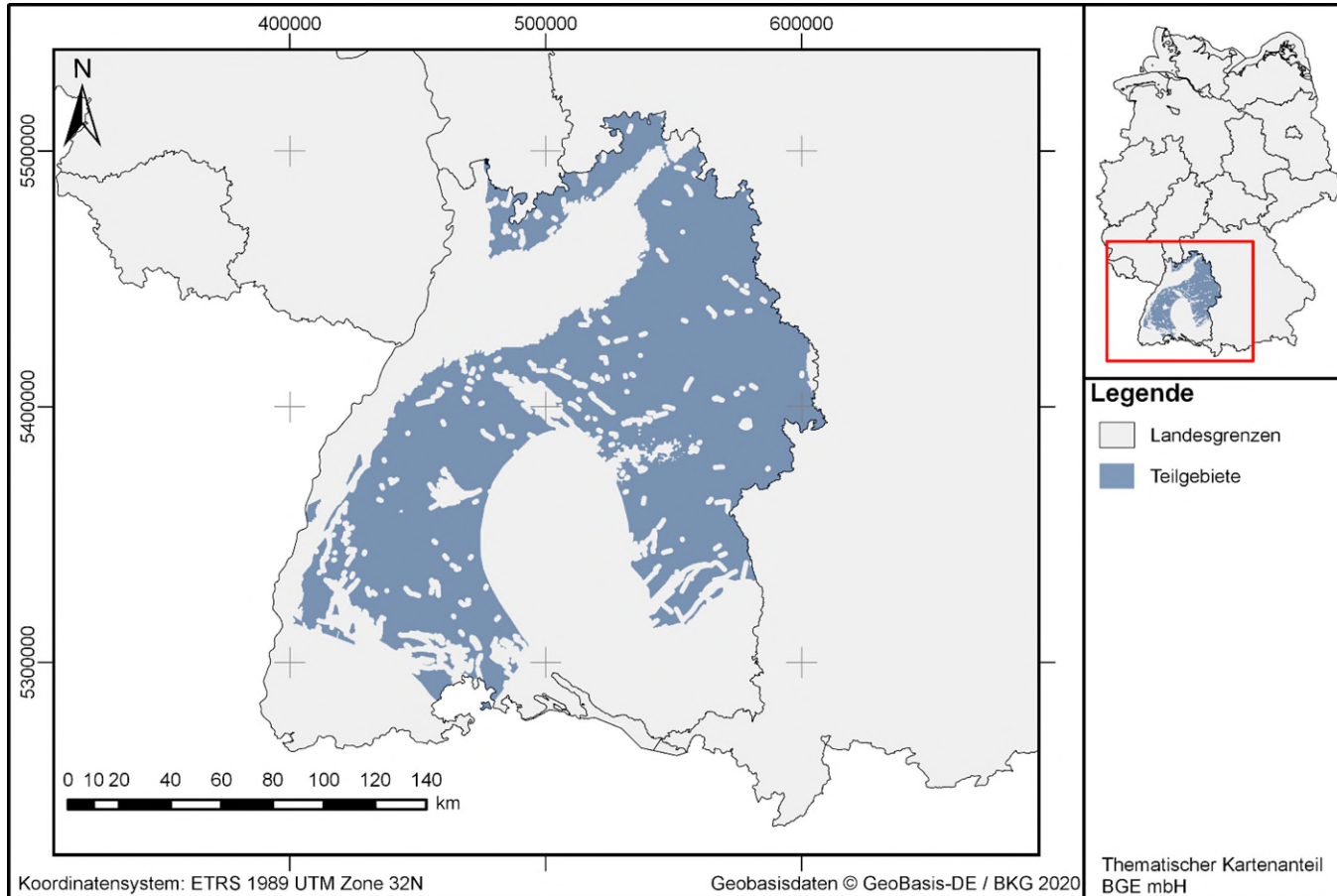
Tagesordnungspunkte

1. Kurze Darstellung von Teilgebieten des Bundeslands Baden-Württemberg
2. Fachlicher Austausch und Diskussion

Teilnehmer der BGE

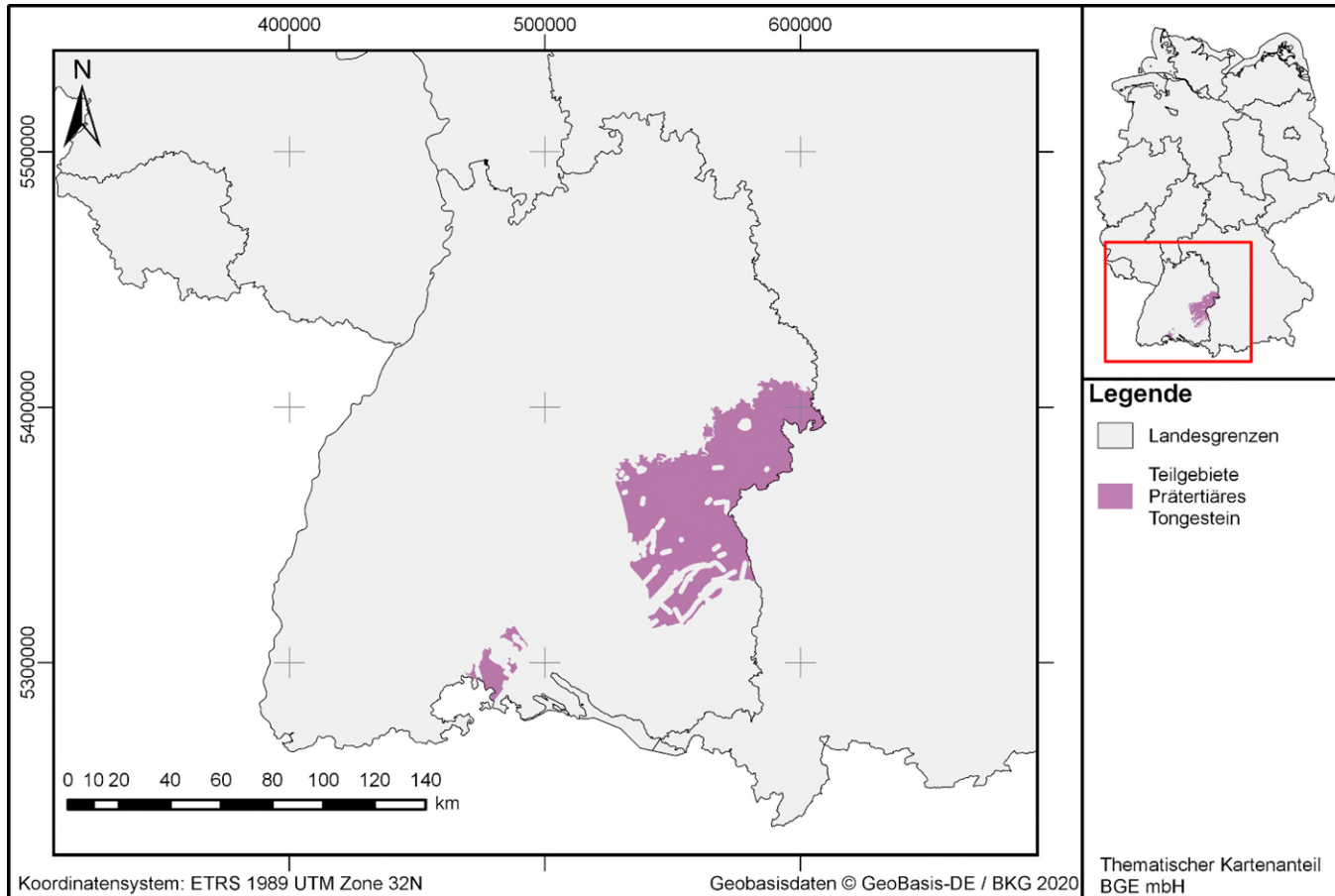


Übersicht Teilgebiete Baden-Württemberg



Teilgebiete	4
Wirtsgesteinsvorkommen	Tongestein, kristallines Wirtsgestein
Fläche der Teilgebiete	16 848 km ²
Landkreise und kreisfreie Städte mit Teilgebieten	39

Teilgebiete prätertiäres Tongestein

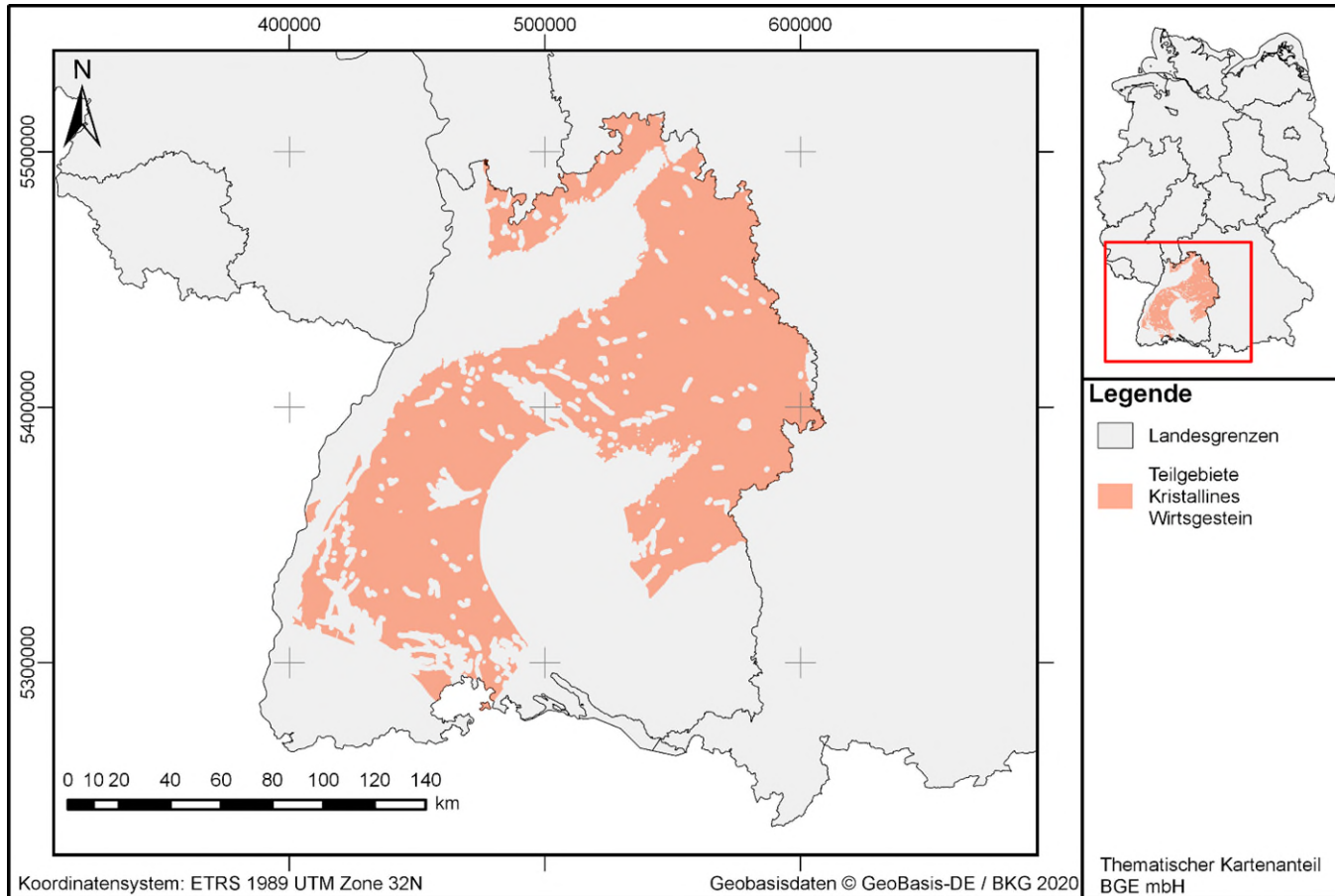


Teilgebiete

Mittlerer Jura (Opalinuston)

001_00TG_032_01IG_T_f_jmOPT

Teilgebiete kristallines Wirtsgestein



Teilgebiete

Saxothuringikum

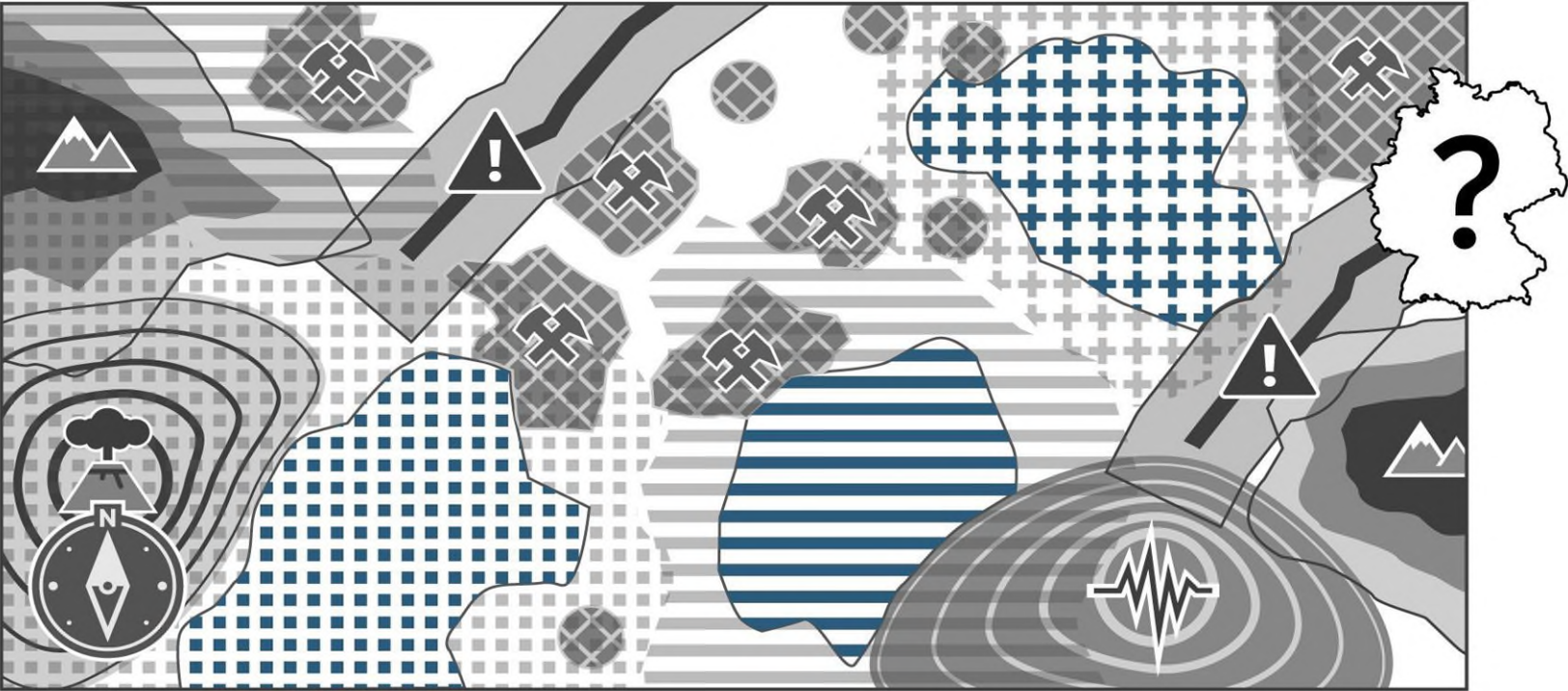
009_00TG_194_00IG_K_g_SO

Mitteldeutsche Kristallinzone

010_00TG_193_00IG_K_g_MKZ

Moldanubikum

013_00TG_195_00IG_K_g_MO



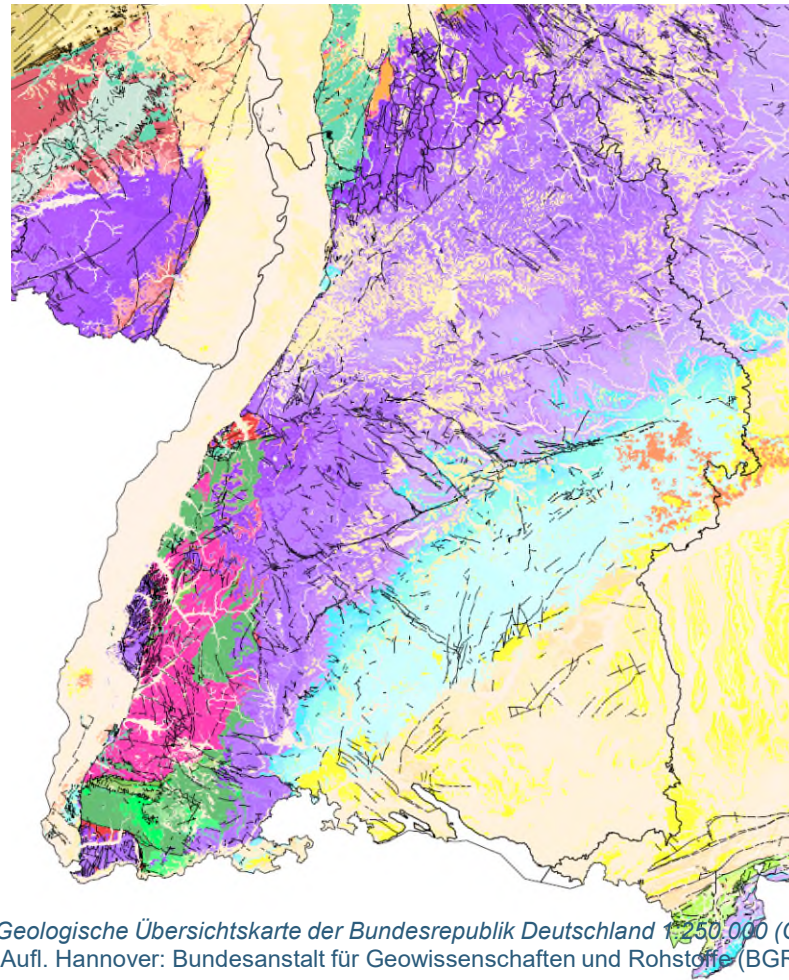
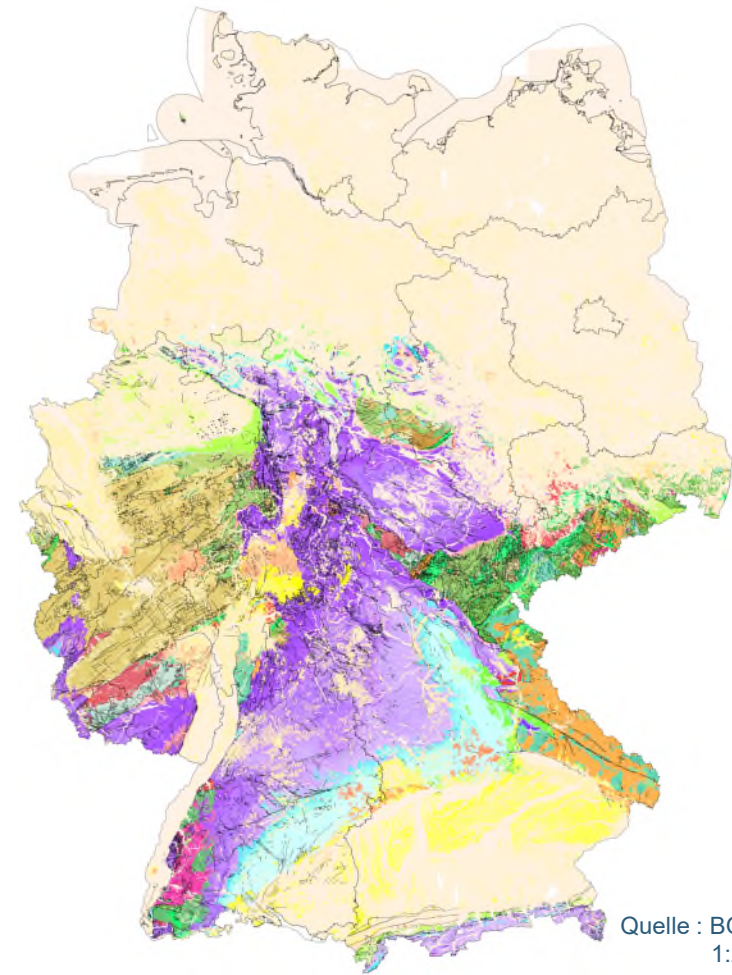
- Bergbauliche Tätigkeit & Bohrungen
- aktive Störungszonen
- vulkanische Aktivität
- Seismische Aktivität
- Hebungen
- Wirtsgesteine
- Teilgebiete

Anwendung
Ausschlusskriterien

Anwendung
Mindestanforderungen
Geom. Abwägungskrit.

Quelle: BGE

Anhang - Karten



Quelle : BGR (2019): *Geologische Übersichtskarte der Bundesrepublik Deutschland 1:250.000 (GÜK250)*
1:250.000. 2. Aufl. Hannover: Bundesanstalt für Geowissenschaften und Rohstoffe (BGR).