



BUNDESGESELLSCHAFT FÜR ENDLAGERUNG

Fachlicher Austausch mit den Bundes- und Landesbehörden

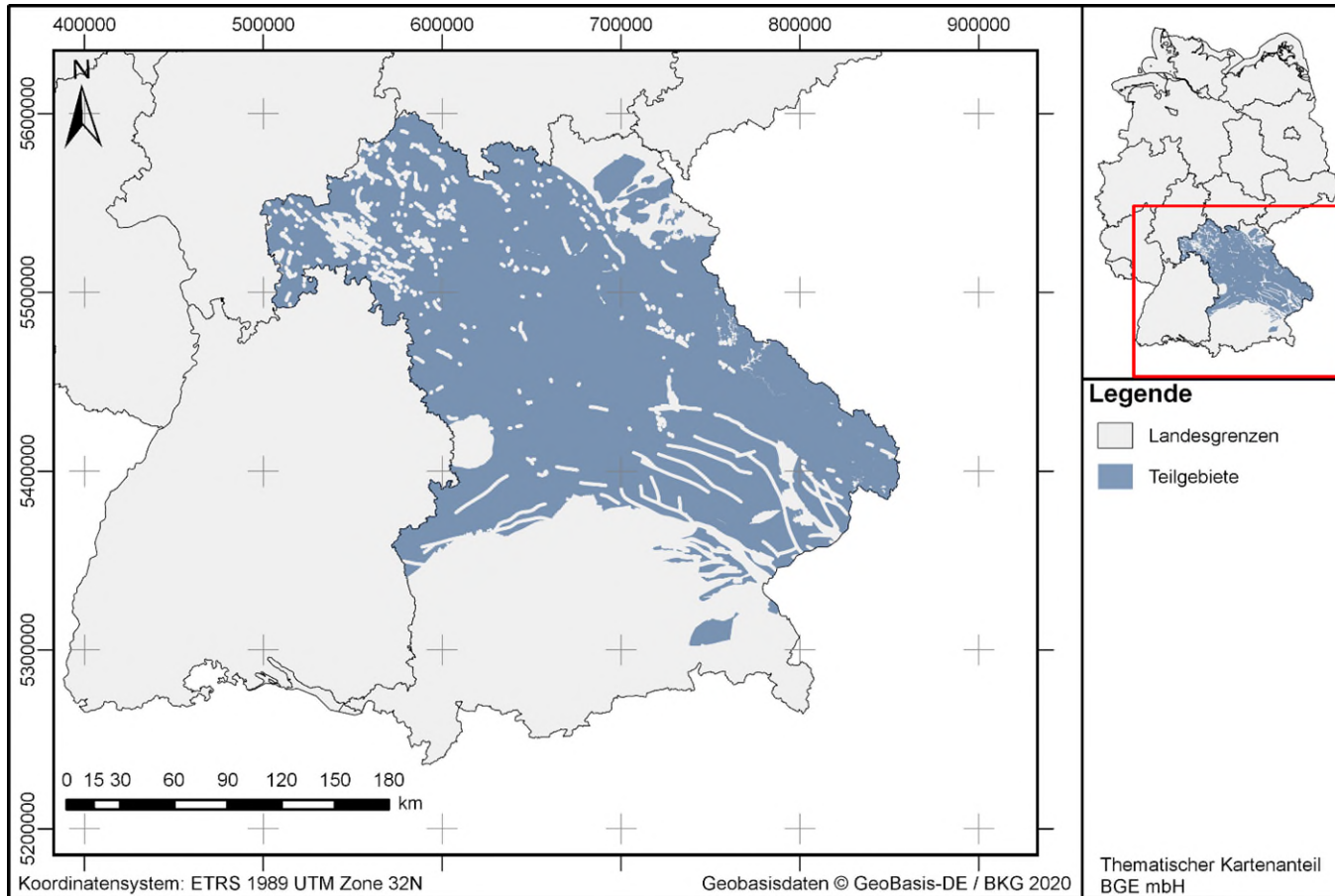
Bundesland Bayern

Tagesordnungspunkte

1. Kurze Darstellung von Teilgebieten des Bundeslands Bayern
2. Fachlicher Austausch und Diskussion

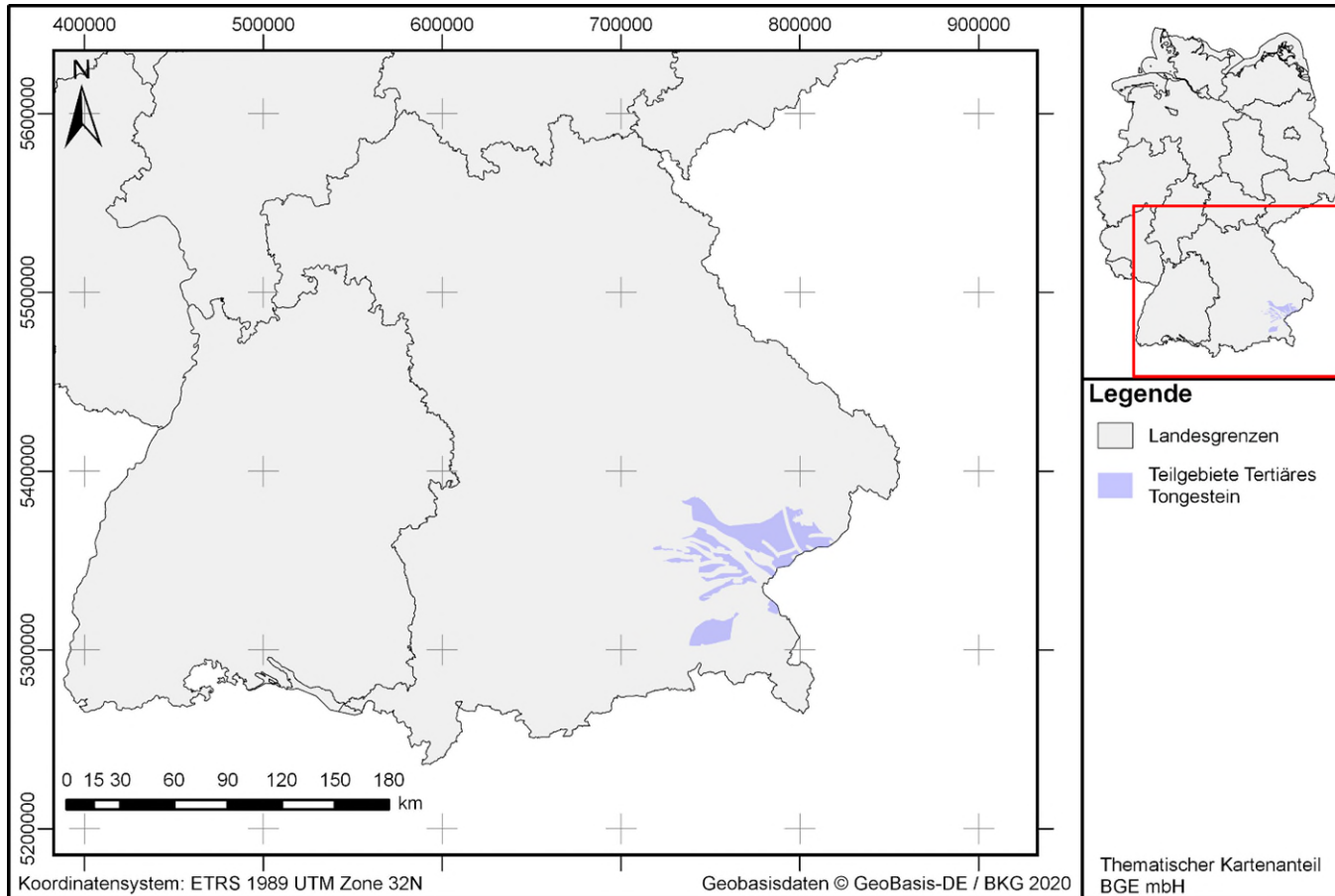
Teilnehmer der BGE

Übersicht Teilgebiete Bayern



Teilgebiete	7
Wirtsgesteinsvorkommen	Tongestein, Steinsalz, kristallines Wirtsgestein
Fläche der Teilgebiete	41 818 km ²
Landkreise und kreisfreie Städte mit Teilgebieten	76

Teilgebiete tertiäres Tongestein



Teilgebiete

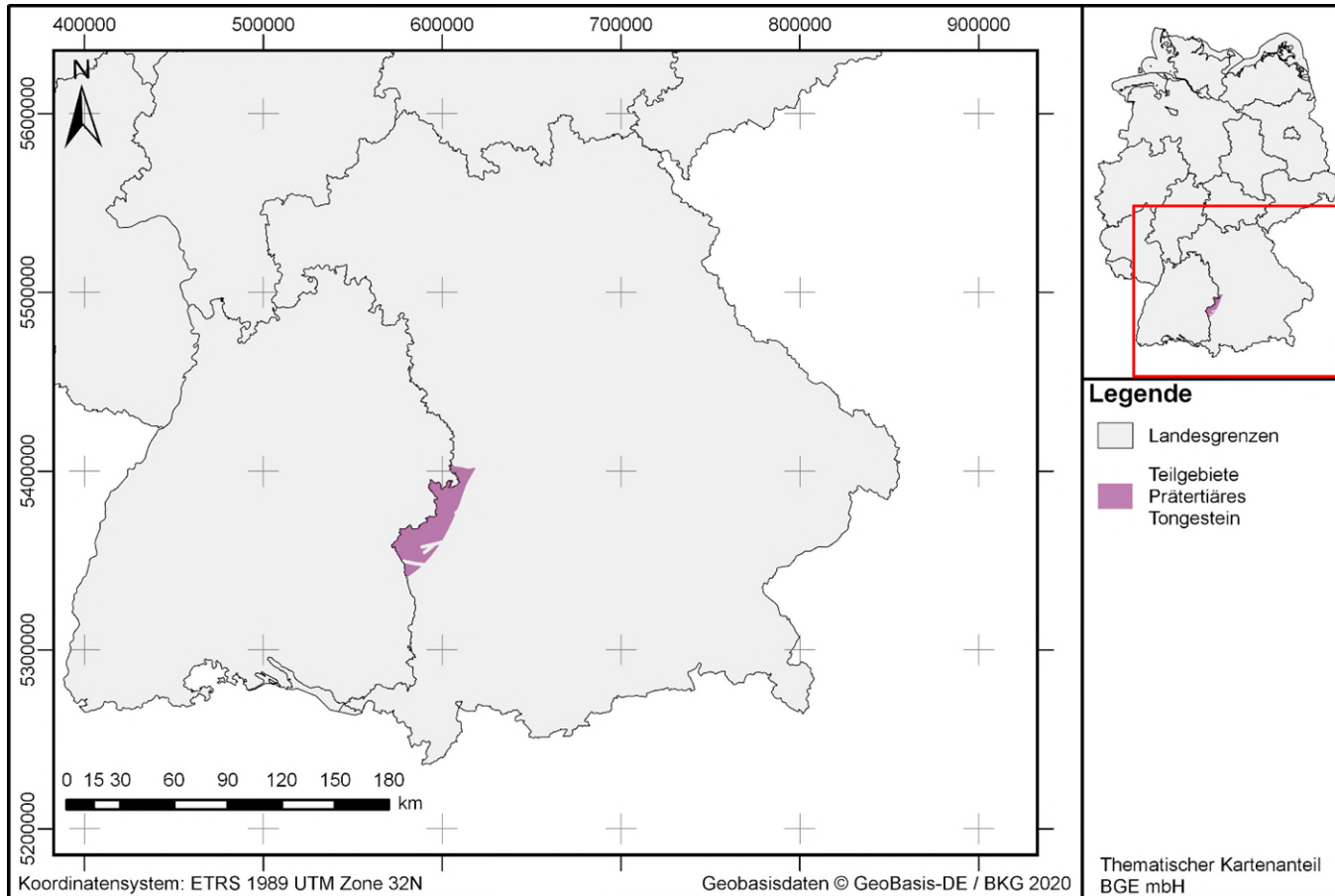
Tertiär (ältere Untere Meeresmolasse)

002_00TG_044_00IG_T_f_tUMa

Tertiär (jüngere Untere Meeresmolasse)

003_00TG_046_00IG_T_f_tUMj

Teilgebiete prätertiäres Tongestein

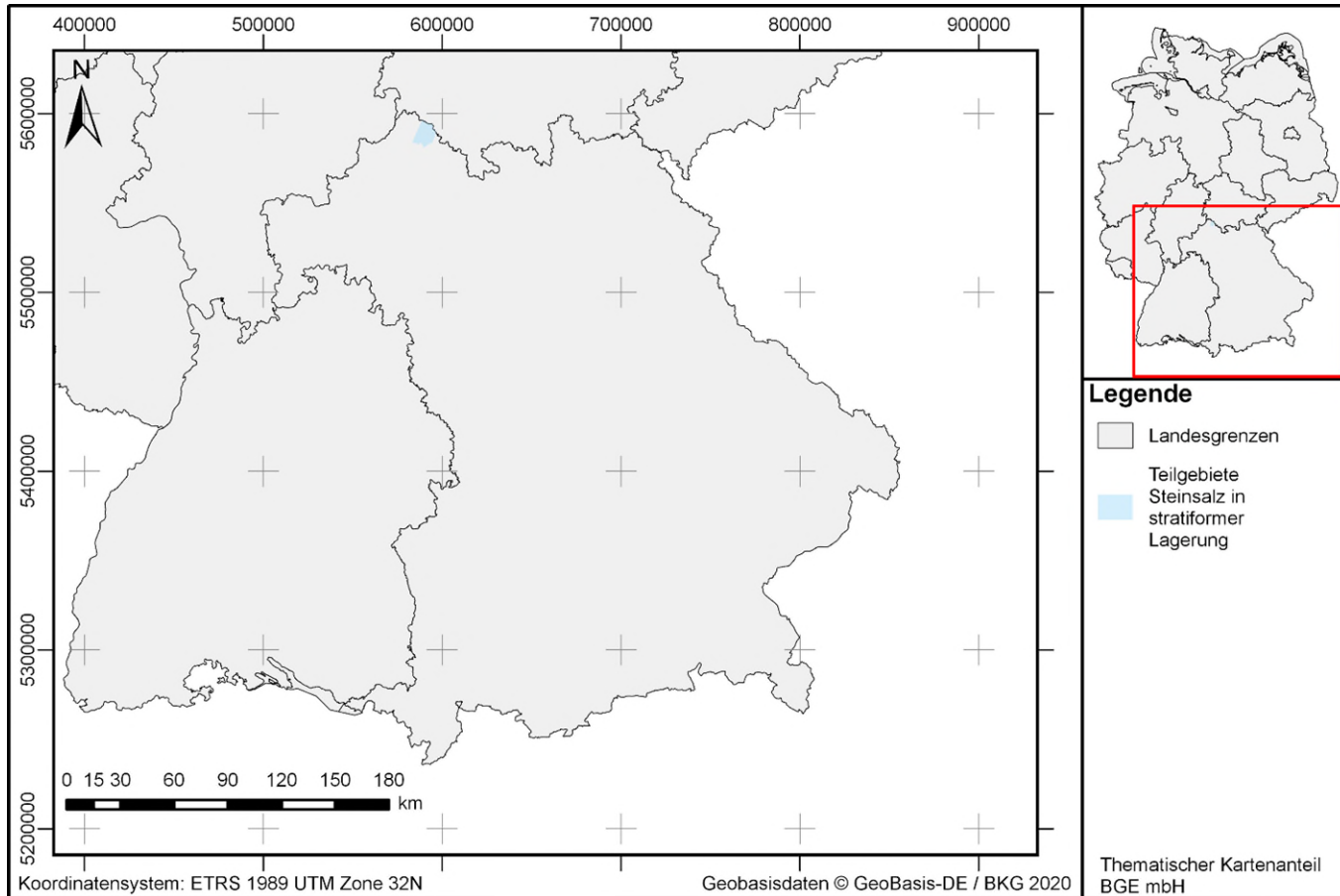


Teilgebiete

Mittlerer Jura (Opalinus-Formation)

001_00TG_032_01IG_T_f_jmOPT

Teilgebiete Steinsalz in stratiformer Lagerung

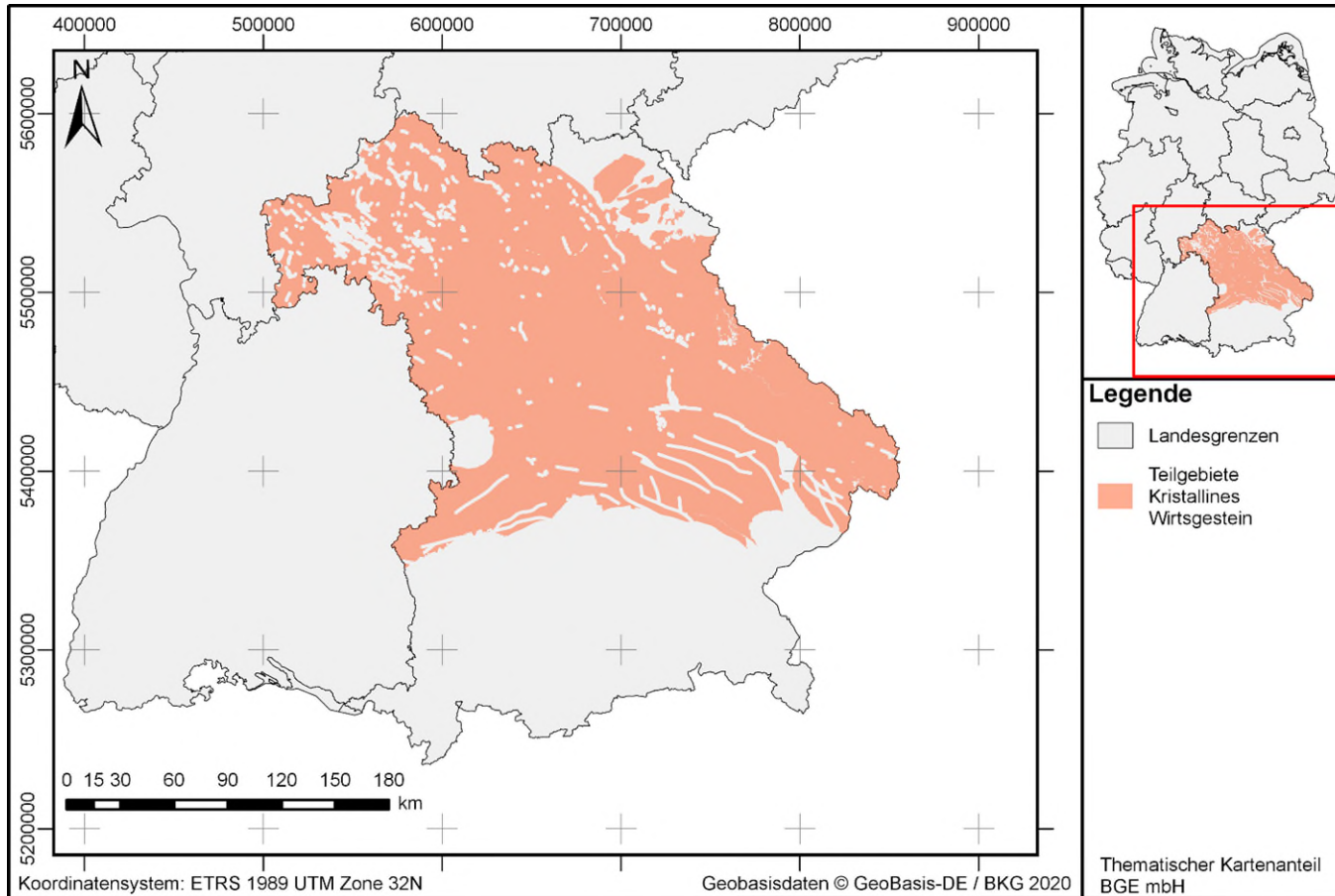


Teilgebiete

Werra-Fulda-Becken (inkl. Fraenkisches Becken)

078_03TG_197_03IG_S_f_z

Teilgebiete kristallines Wirtsgestein



Teilgebiete

Saxothuringikum

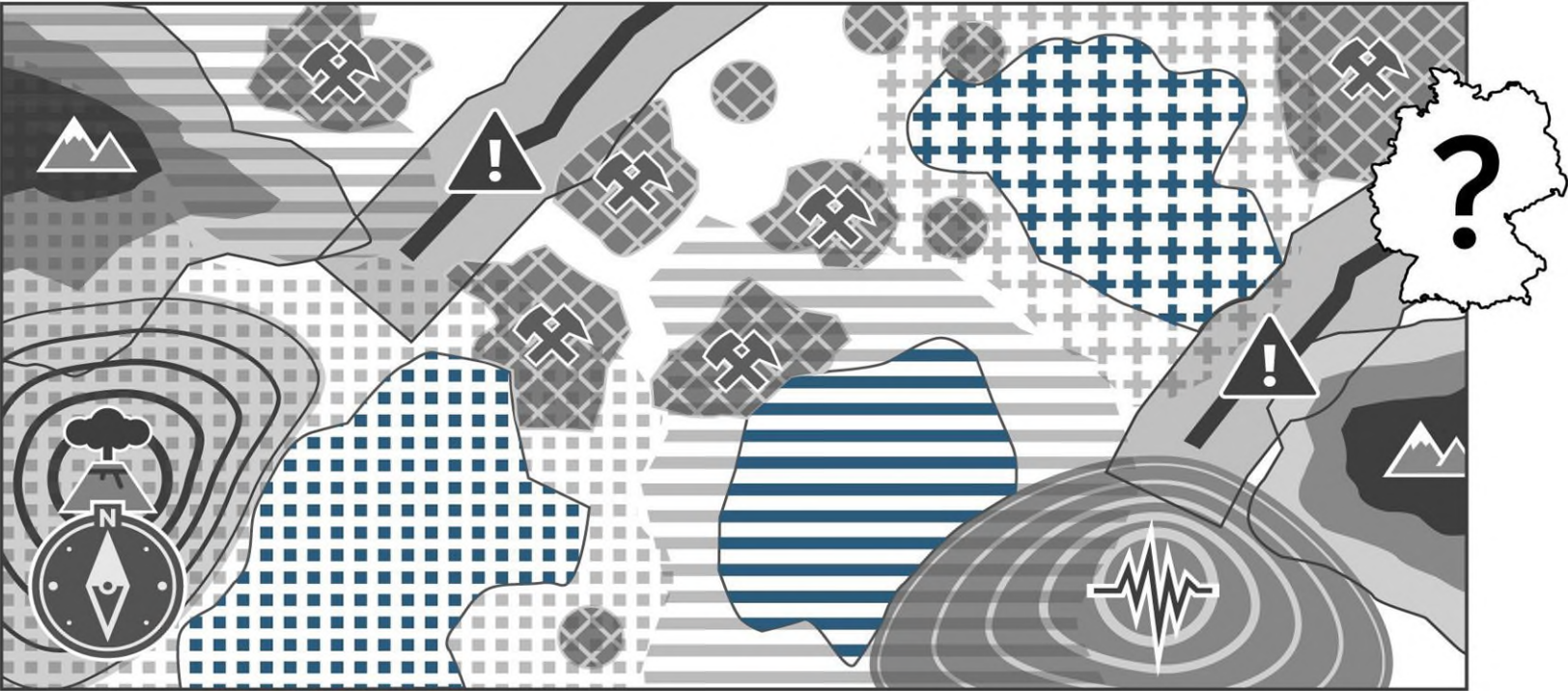
009_00TG_194_00IG_K_g_SO

Mitteldeutsche Kristallinzone

010_00TG_193_00IG_K_g_MKZ

Moldanubikum

013_00TG_195_00IG_K_g_MO



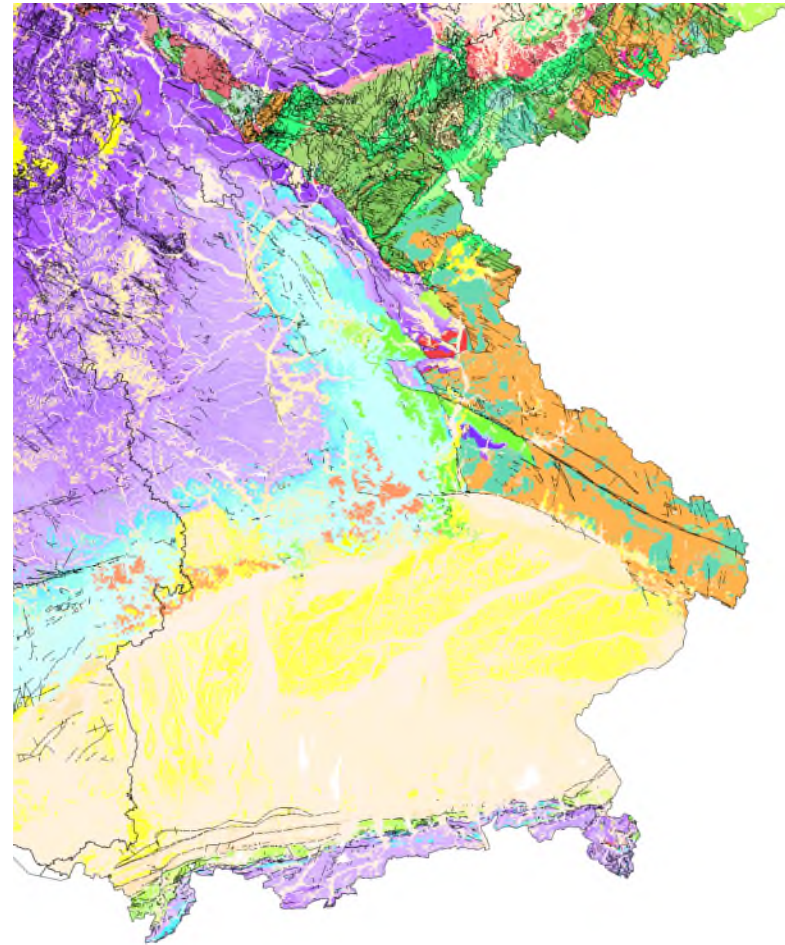
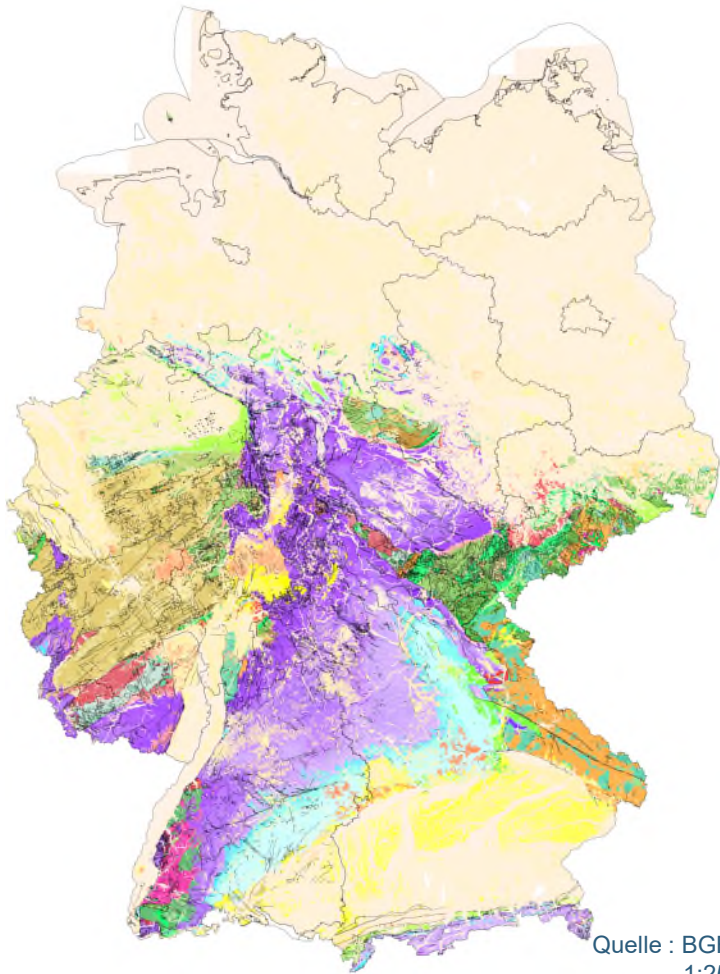
- Bergbauliche Tätigkeit & Bohrungen
- aktive Störungszonen
- vulkanische Aktivität
- Seismische Aktivität
- Hebungen
- Wirtsgesteine
- Teilgebiete

Anwendung
Ausschlusskriterien

Anwendung
Mindestanforderungen
Geom. Abwägungskrit.

Quelle: BGE

Anhang - Karten



Quelle : BGR (2019): *Geologische Übersichtskarte der Bundesrepublik Deutschland 1:250.000 (GÜK250)*
1:250.000. 2. Aufl. Hannover: Bundesanstalt für Geowissenschaften und Rohstoffe (BGR).

Fachlicher Austausch mit den Bundes- und Landesbehörden – Bayern | 08.12.2020