



BUNDESGESELLSCHAFT FÜR ENDLAGERUNG

Fachlicher Austausch mit den Bundes- und Landesbehörden

Bundesland Mecklenburg-Vorpommern

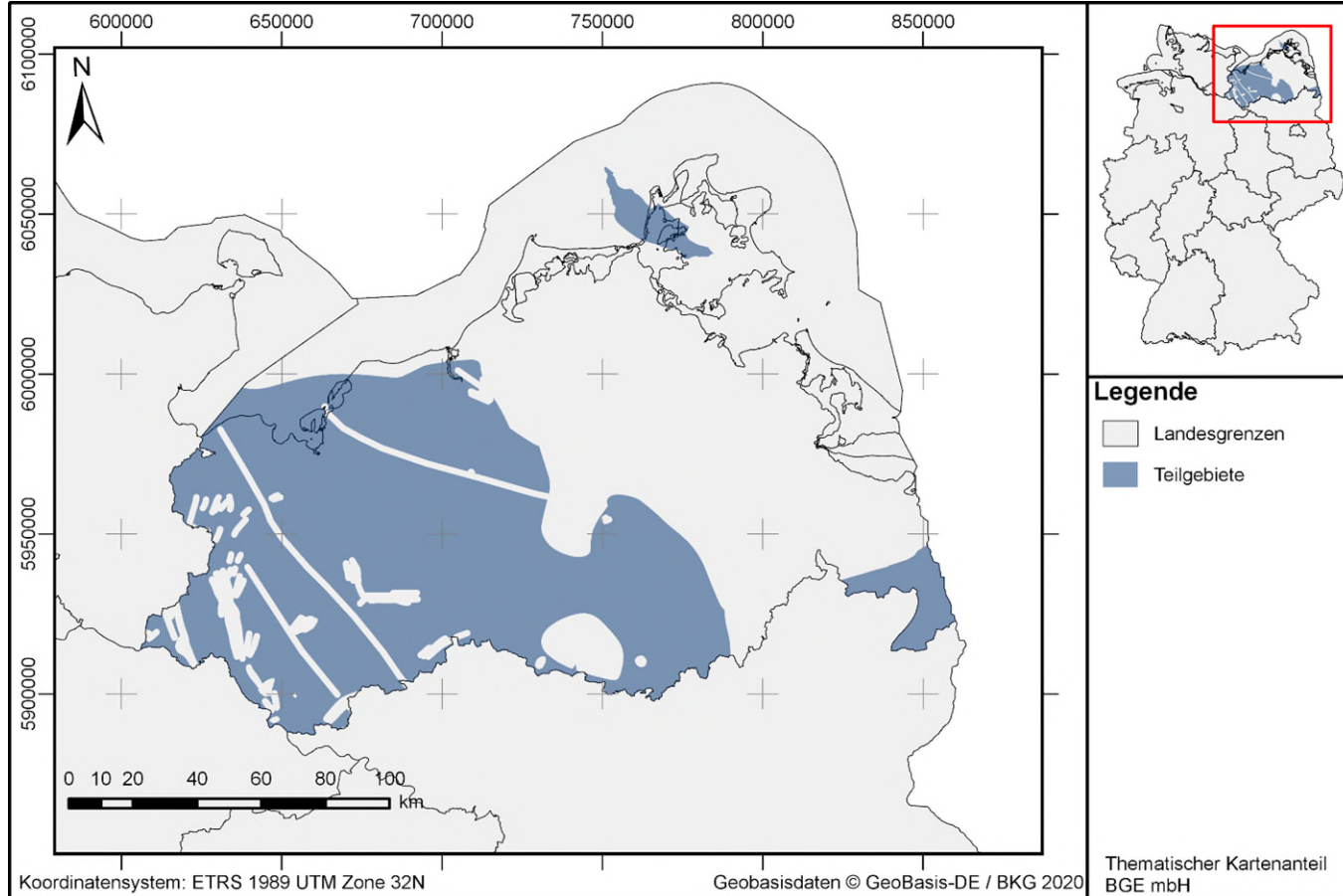
Tagesordnungspunkte

1. Kurze Darstellung von Teilgebieten des Bundeslands Mecklenburg-Vorpommern
2. Fachlicher Austausch und Diskussion

Teilnehmer der BGE

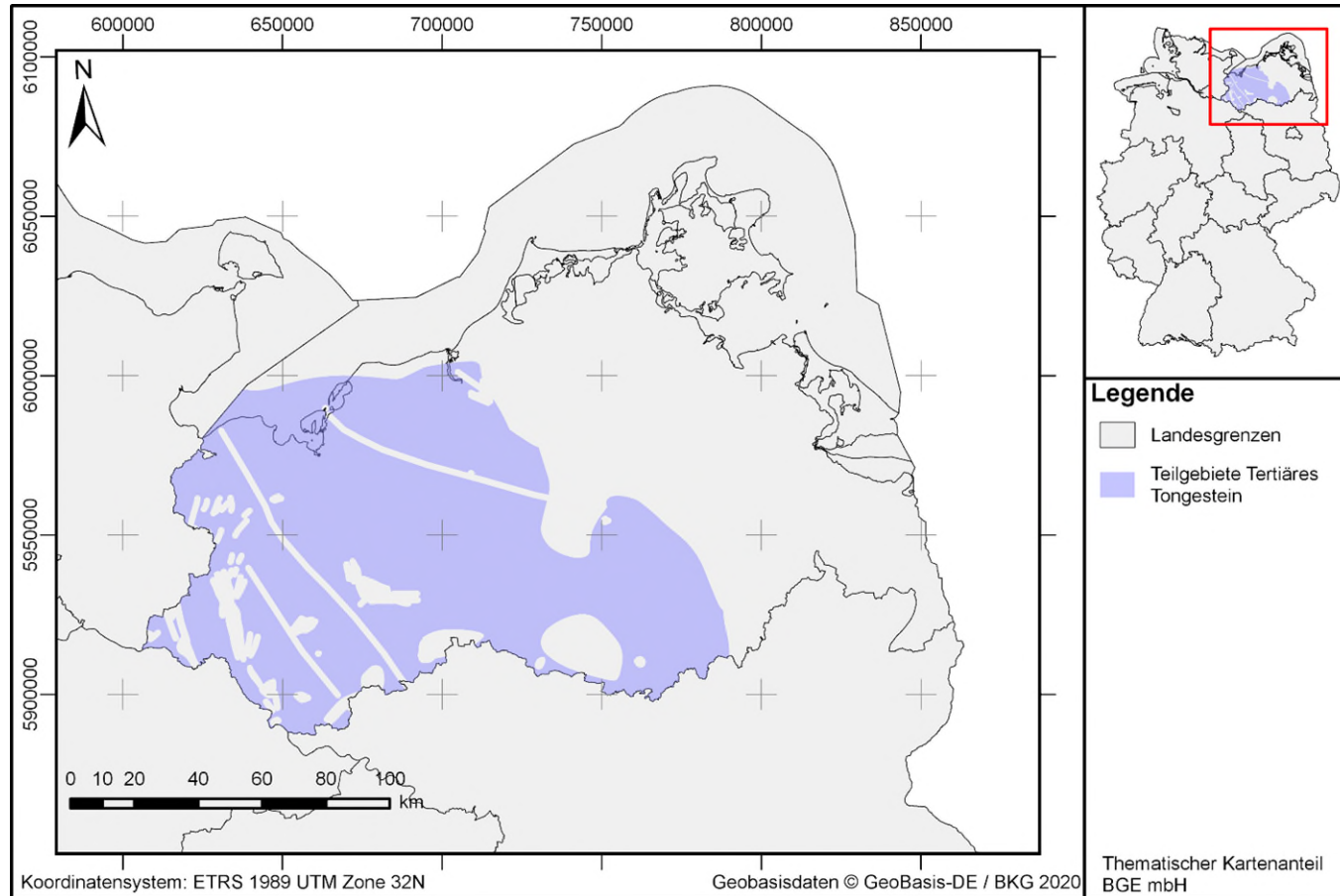


Übersicht Teilgebiete Mecklenburg-Vorpommern



Teilgebiete	6
Wirtsgesteinsvorkommen	Tongestein, Steinsalz
Fläche der Teilgebiete	12 057 km ²
Landkreise und kreisfreie Städte mit Teilgebieten	8

Teilgebiete tertiäres Tongestein

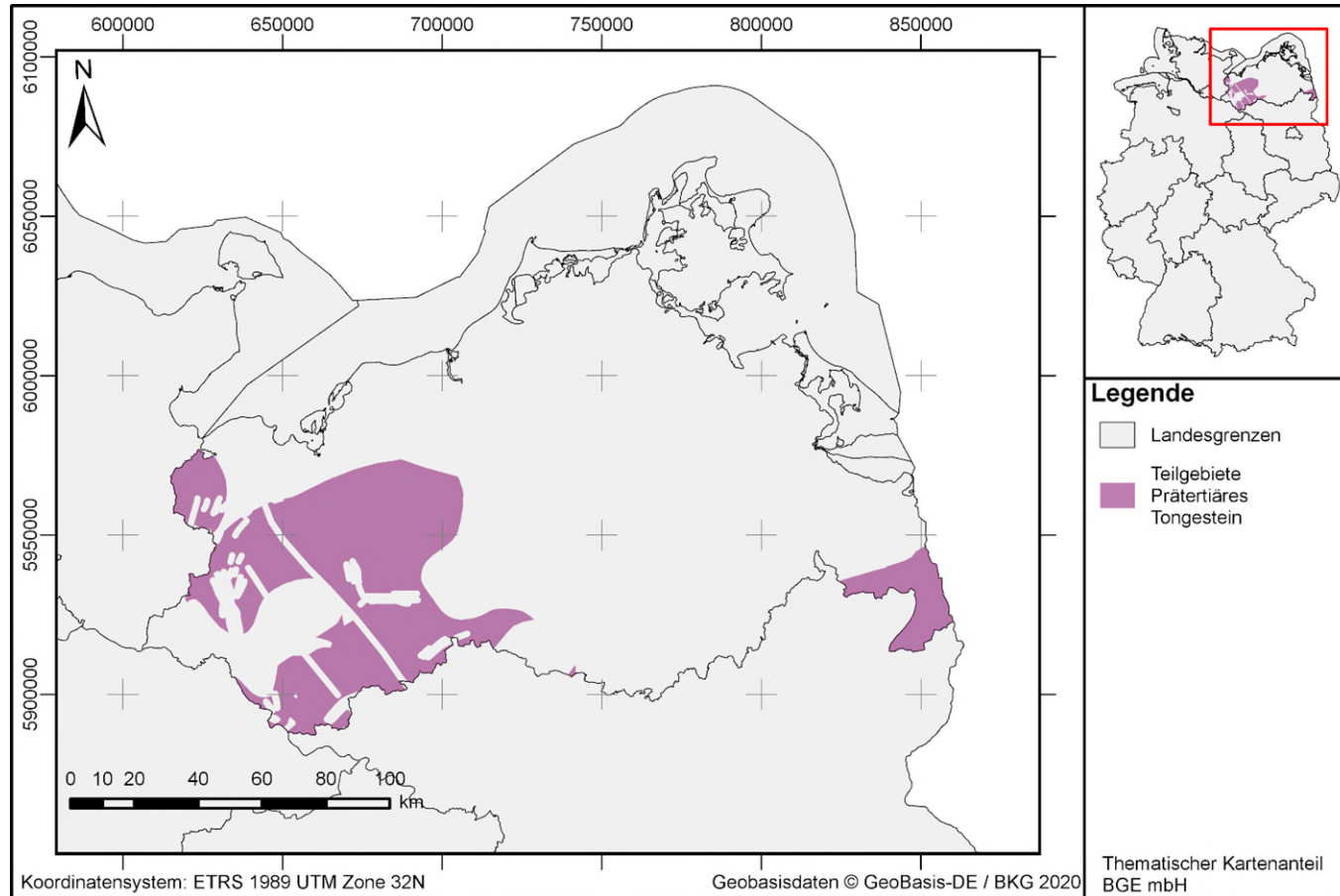


Teilgebiete

Tertiär (Unteres Paläogen)

004_00TG_053_00IG_T_f_tpg

Teilgebiete prätertiäres Tongestein



Teilgebiete

Mittlerer Jura (Dogger)

005_00TG_055_00IG_T_f_jm

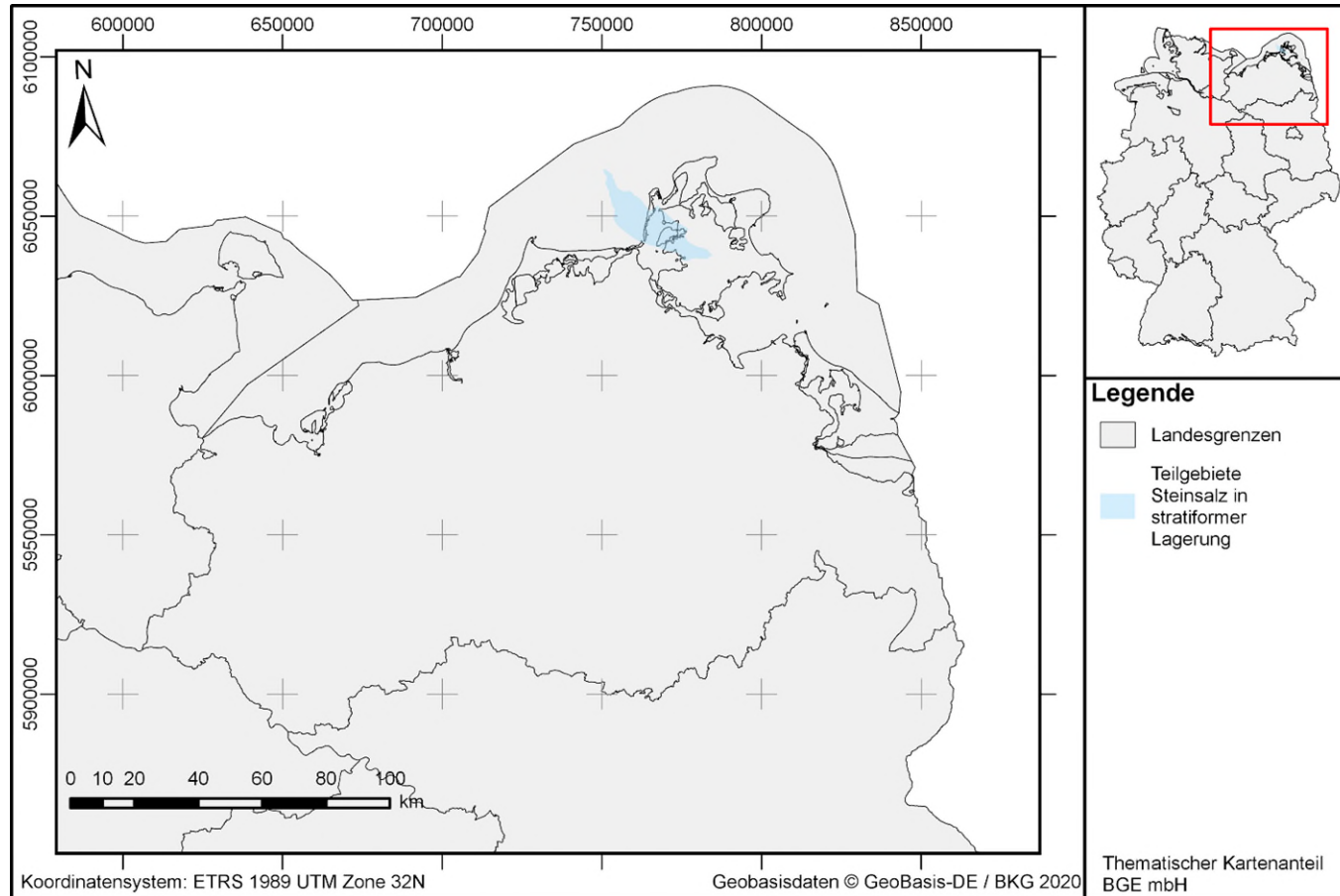
Unterjura (Lias)

006_00TG_188_00IG_T_f_ju

Unterkreide

007_00TG_202_02IG_T_f_kru

Teilgebiete Salz in flacher Lagerung

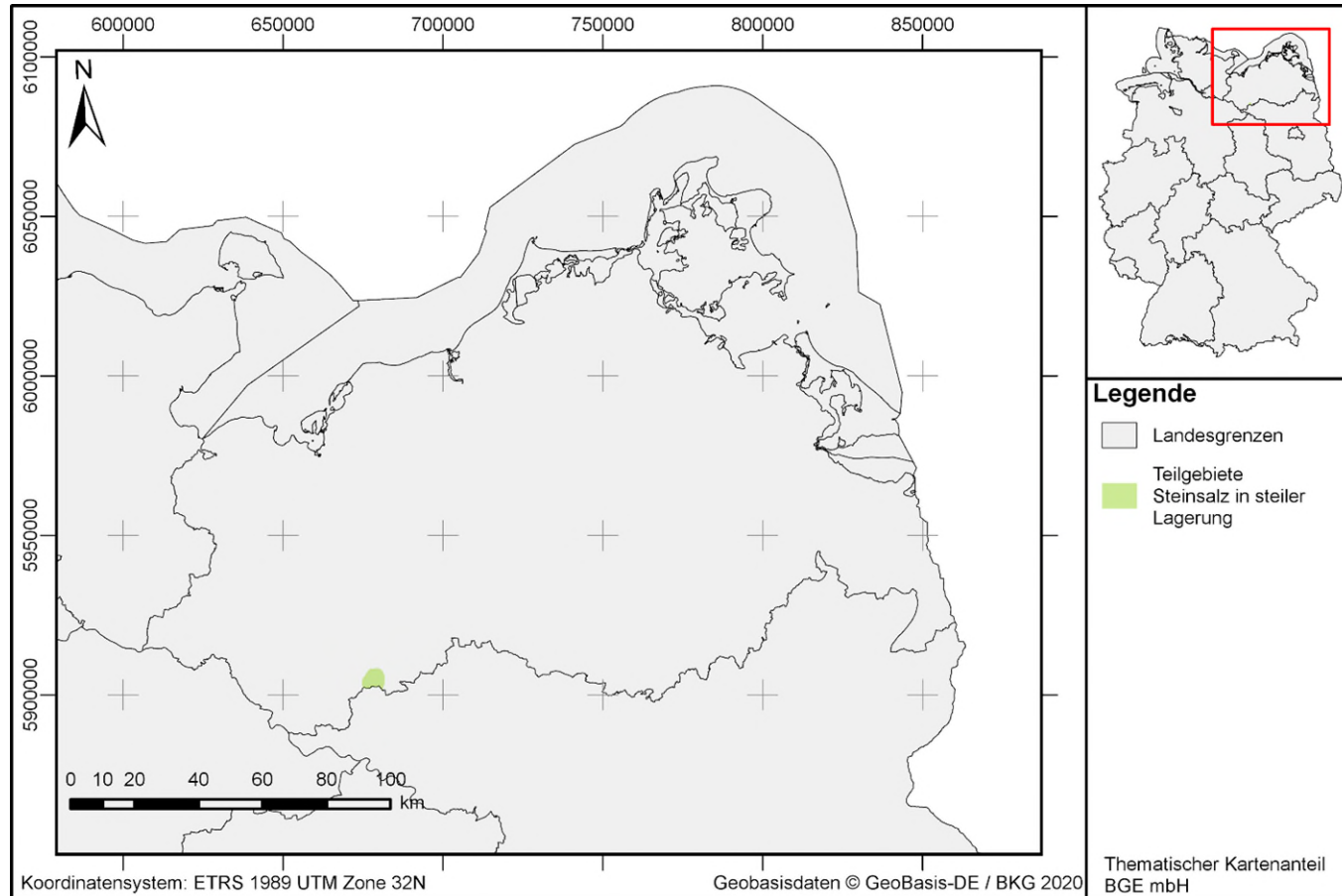


Teilgebiete

Nordöstliches Norddeutsches Becken

078_08TG_197_08IG_S_f_z

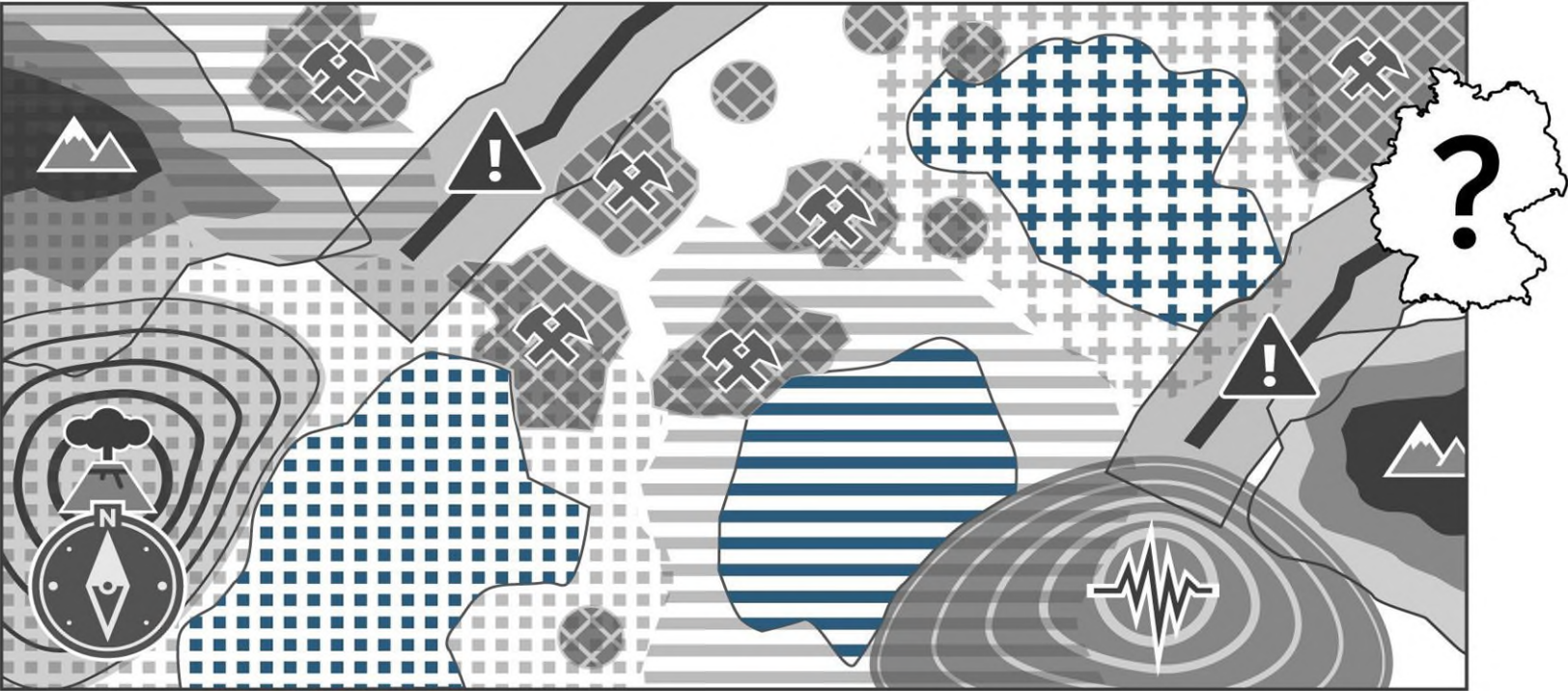
Teilgebiete Salz in steiler Lagerung



Teilgebiete

Werle

022_00TG_019_00IG_S_s_z

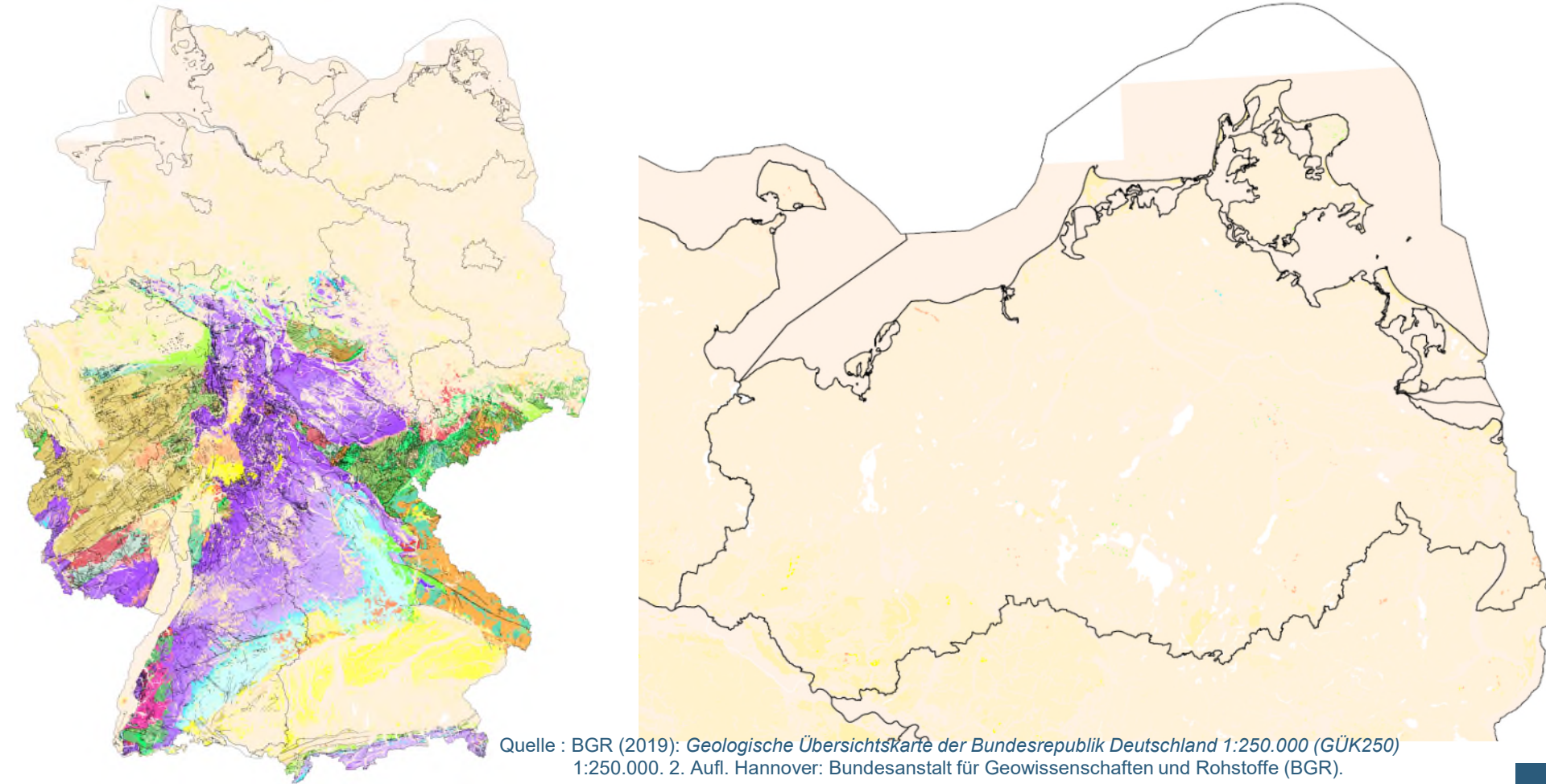


-  Bergbauliche Tätigkeit & Bohrungen
-  aktive Störungszonen
-  vulkanische Aktivität
-  Seismische Aktivität
-  Hebungen
-  Wirtsgesteine
-  Teilgebiete

Anwendung
Ausschlusskriterien

Anwendung
Mindestanforderungen
Geow. Abwägungskrit.

Quelle: BGE



Quelle : BGR (2019): *Geologische Übersichtskarte der Bundesrepublik Deutschland 1:250.000 (GÜK250)*
1:250.000. 2. Aufl. Hannover: Bundesanstalt für Geowissenschaften und Rohstoffe (BGR).