



BUNDESGESELLSCHAFT FÜR ENDLAGERUNG

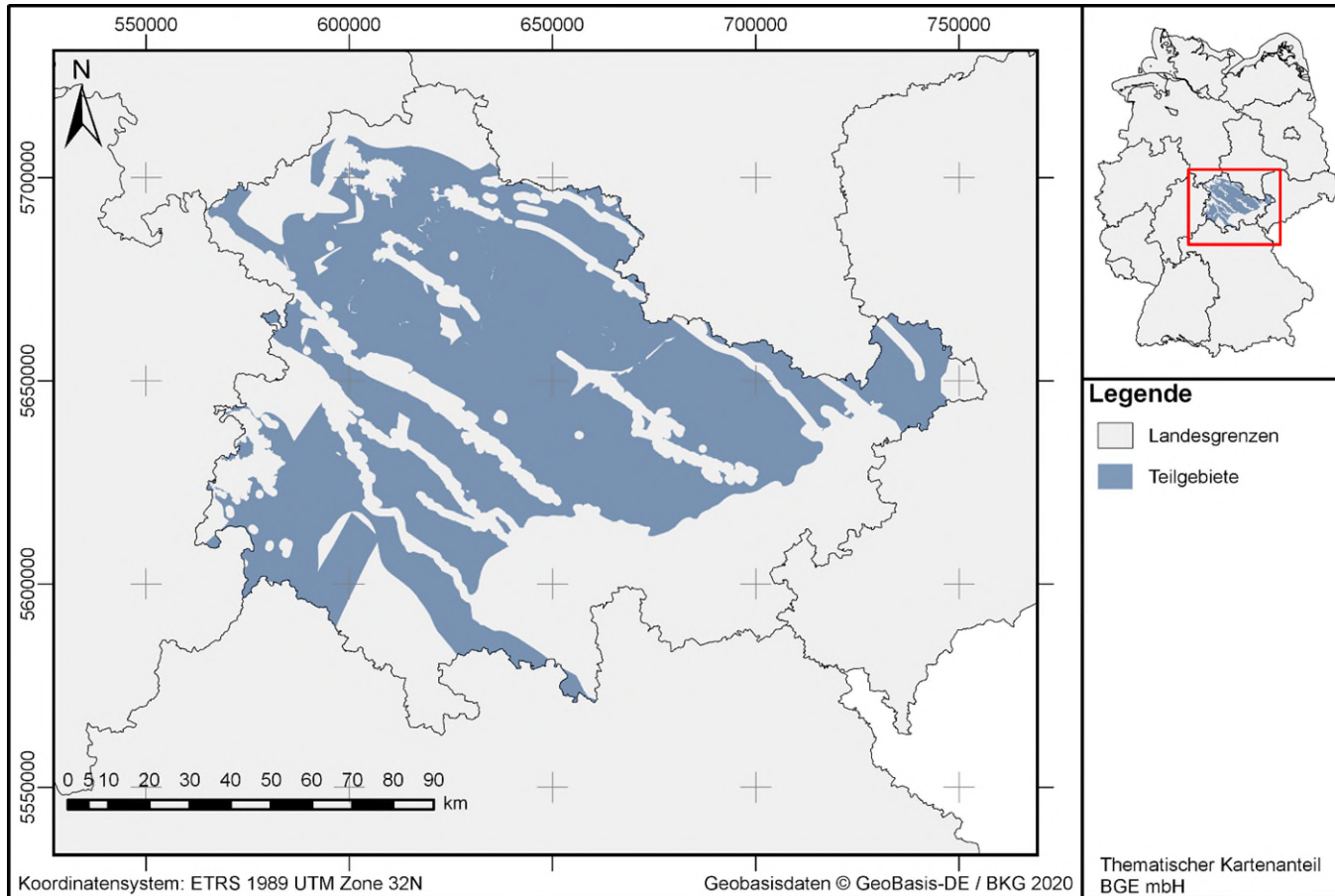
Fachlicher Austausch mit den Bundes- und Landesbehörden
Bundesland Thüringen

Tagesordnungspunkte

1. Kurze Darstellung von Teilgebieten des Bundeslands Thüringen
2. Fachlicher Austausch und Diskussion

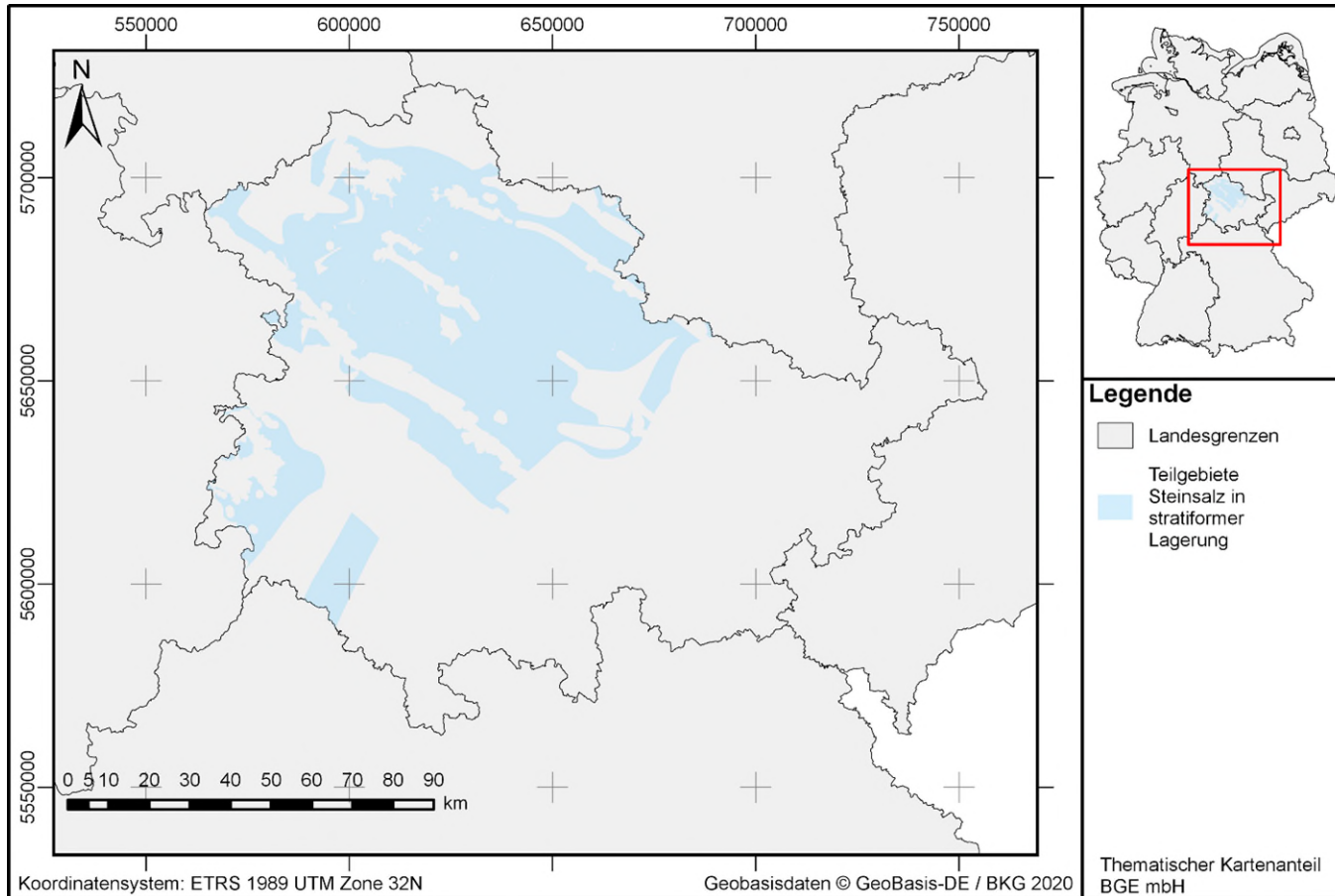
Teilnehmer der BGE

Übersicht Teilgebiete Thüringen



Teilgebiete	4
Wirtsgesteinsvorkommen	Steinsalz, kristallines Wirtsgestein
Fläche der Teilgebiete	9 105 km ²
Landkreise und kreisfreie Städte mit Teilgebieten	23

Teilgebiete Steinsalz in stratiformer Lagerung



Teilgebiete

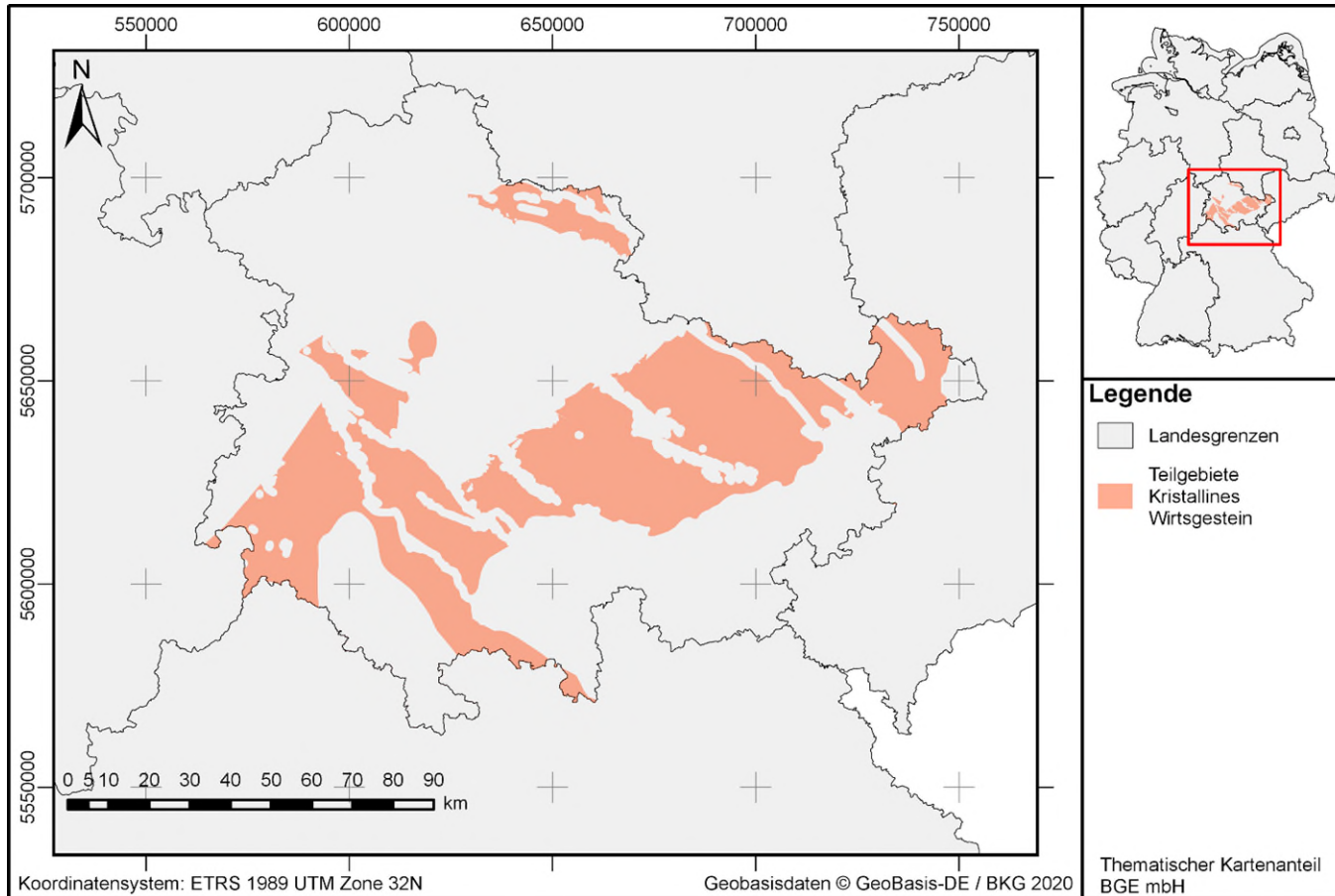
Thüringer Becken

078_02TG_197_02IG_S_f_z

Werra-Fulda Becken

078_03TG_197_03IG_S_f_z

Teilgebiete kristallines Wirtsgestein



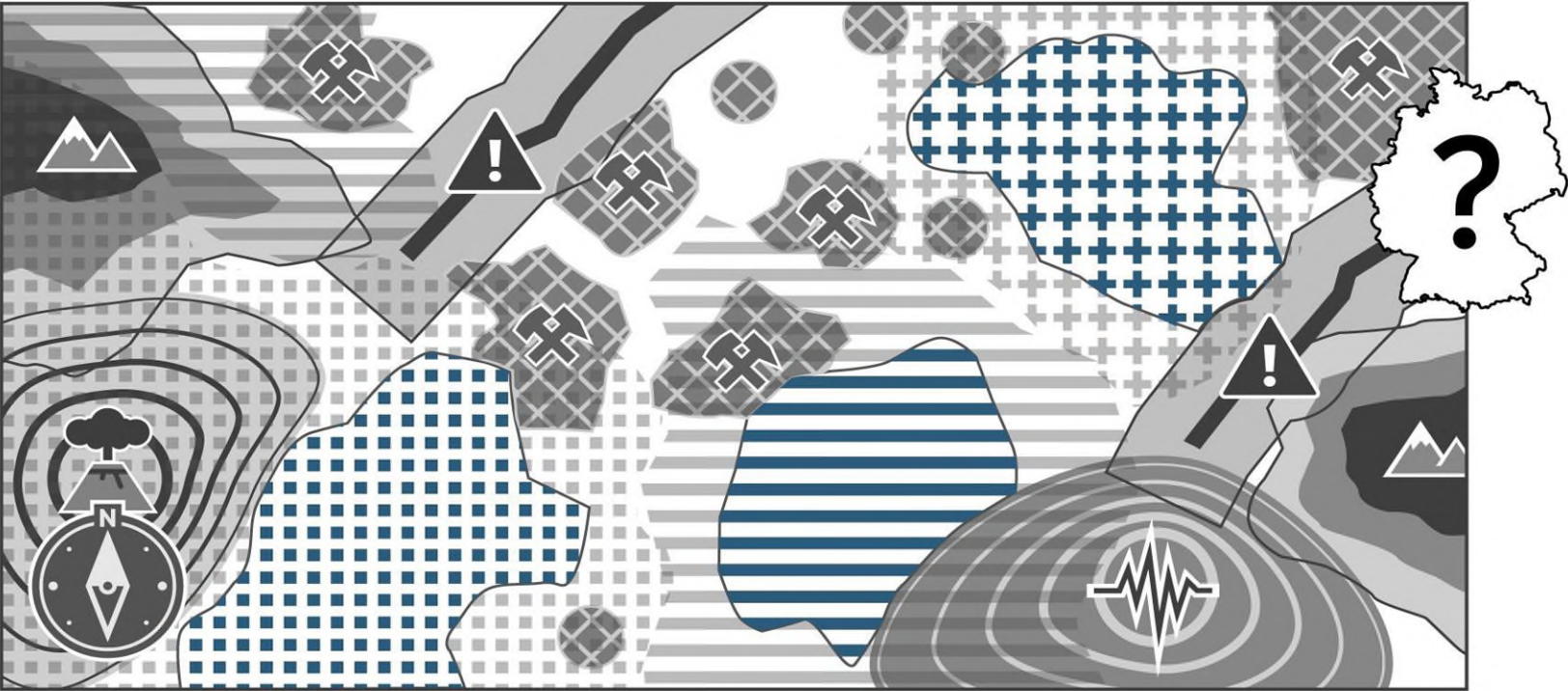
Teilgebiete

Saxothuringikum

009_00TG_194_00IG_K_g_SO

Mitteldeutsche Kristallinzone

010_00TG_193_00IG_K_g_MKZ

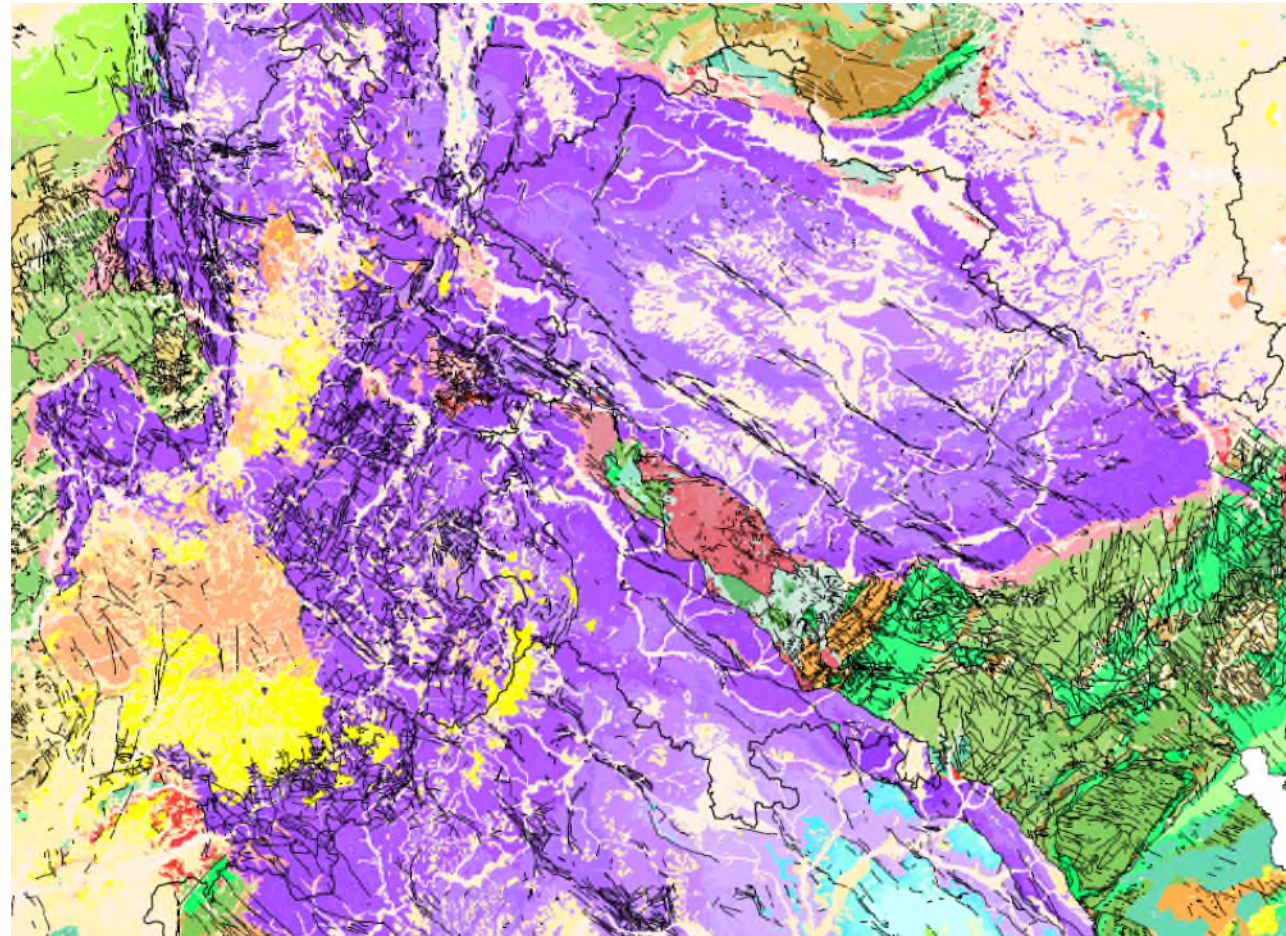
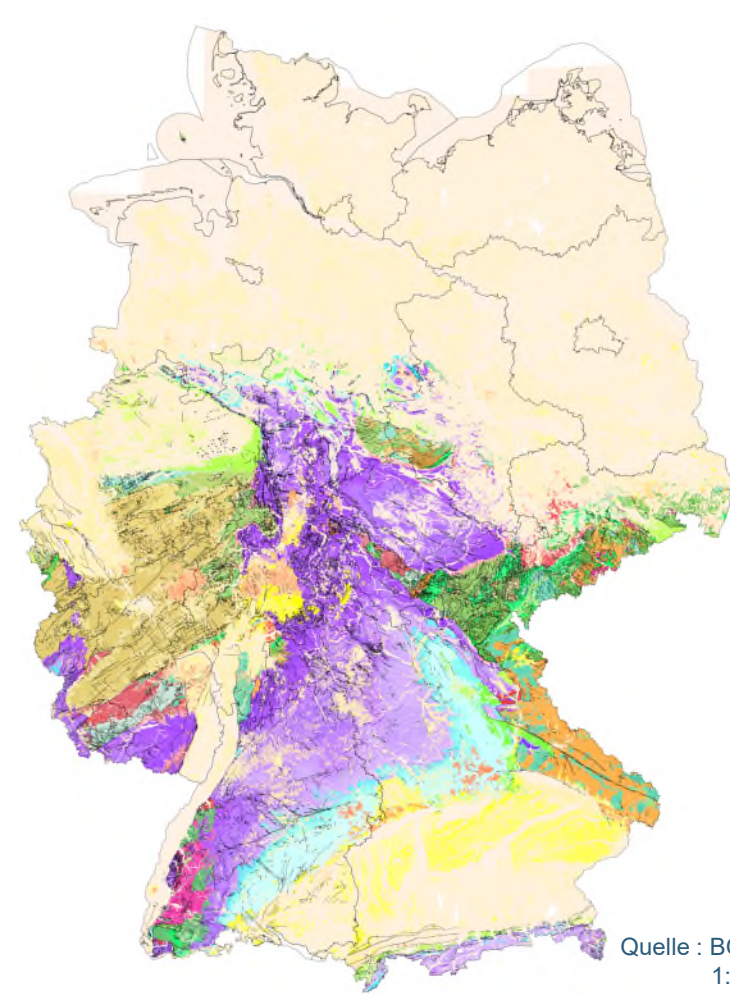


-  Bergbauliche Tätigkeit & Bohrungen
-  aktive Störungszonen
-  vulkanische Aktivität
-  Seismische Aktivität
-  Hebungen
-  Wirtsgesteine
-  Teilgebiete

Anwendung
Ausschlusskriterien

Anwendung
Mindestanforderungen
Geom. Abwägungskrit.

Quelle: BGE



Quelle : BGR (2019): *Geologische Übersichtskarte der Bundesrepublik Deutschland 1:250.000 (GÜK250)*
1:250.000. 2. Aufl. Hannover: Bundesanstalt für Geowissenschaften und Rohstoffe (BGR).