

Kartengrundlage: Topographische Karte 1:25 000, Blätter 3829 (2004), 3830 (2004), 3929 (2004), 3930 (2004)
 © Vermessungsverwaltungen der Länder und BKG 2010
 Bezugssystem: GK 3°-Streifen, 4. Streifen, Ellipsoid: Bessel

Eckpunktkoordinaten Messfläche

Punkt	Rechtswert	Hochwert
A	4408875	5780762
B	4405545	5776005
C	4407786	5774436
D	4411116	5779193

LEGENDE

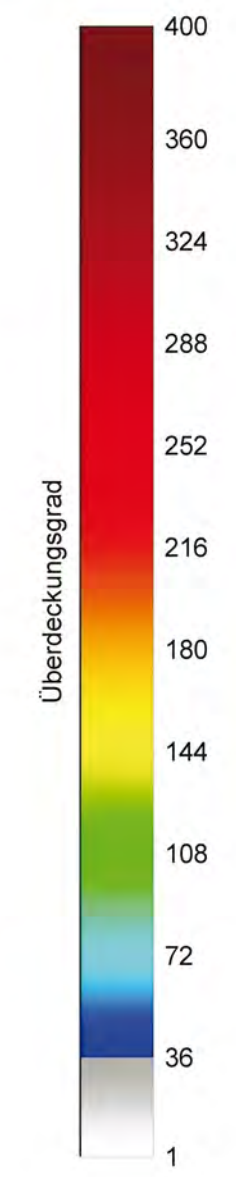
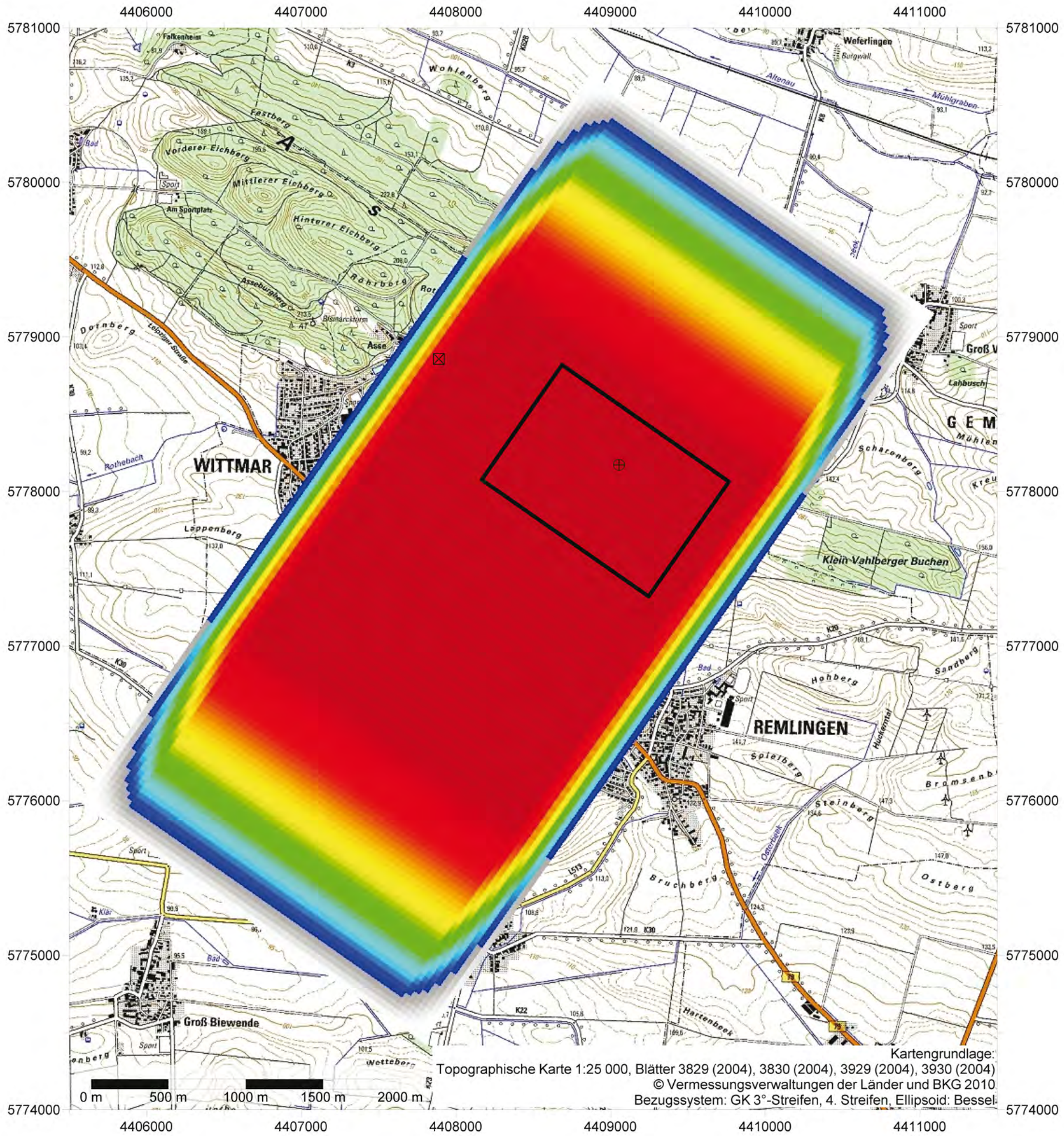
	- Zielbereich der seismischen Abbildung
	- Anregungspunkte
	- Empfangspunkte

Empfangspunktabstand: 10 m
 Empfangslinienabstand: 80 m
 Empfangslinien: 35
 Empfangspunkte pro Linie: 576
 Empfangspunkte gesamt: 20.160

Anregungspunktabstand: 20 m
 Anregungslinienabstand: 80 m
 Anregungslinien: 73
 Anregungspunkte pro Linie: 136
 Anregungspunkte gesamt: 9.928

28.01.2011		
Rev.	Stand	Änderung
gepr. / freigeig.		Unterschrift
<p>Bundesamt für Strahlenschutz</p>		Projekt: Stilllegung der SchachanlageASSE II
		Zeichnungsnummer Fremd: Anhang 7.1
Datum	Name/Unterschrift	Zeichnungsnummer Fremd:
gez. 19.08.2010	Günther	Anhang 7.1
bearb.		
gepr.		
Maßstab:	Titel:	
1 : 25.000	Vorplanung der 3D-seismischen Messungen zur Erkundung der Deckgebirgsstruktur, insbesondere der Querstörungen der SchachanlageASSE II	
bei Blattgröße: 47,0 x 42,0 cm		
Stand:	Messkonfiguration 9, Lage der Geophon- und Schusspunkte	
Blatt 1 von 1 Blatt		
Für diese Zeichnung behält sich das BFS alle Rechte vor		
Projekt	PSP - Element	Objekt-Kennz.
9 A	2 2 1 2 1 0 0 0	
Funktion	Komponente	Baugruppe
N N A A A N N	A A A N N N A	A A A N N
Aufgabe	UA	Lfd. Nr.
X A A X X	R B	0 0 0 3
Rev.		
0 0		
Ersteller: Geophysik GGD		Ehrensteinstraße 33
Gesellschaft für Geowissenschaftliche Dienste mbH		04105 Leipzig

BG 503 3101/0508

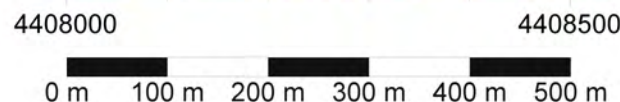
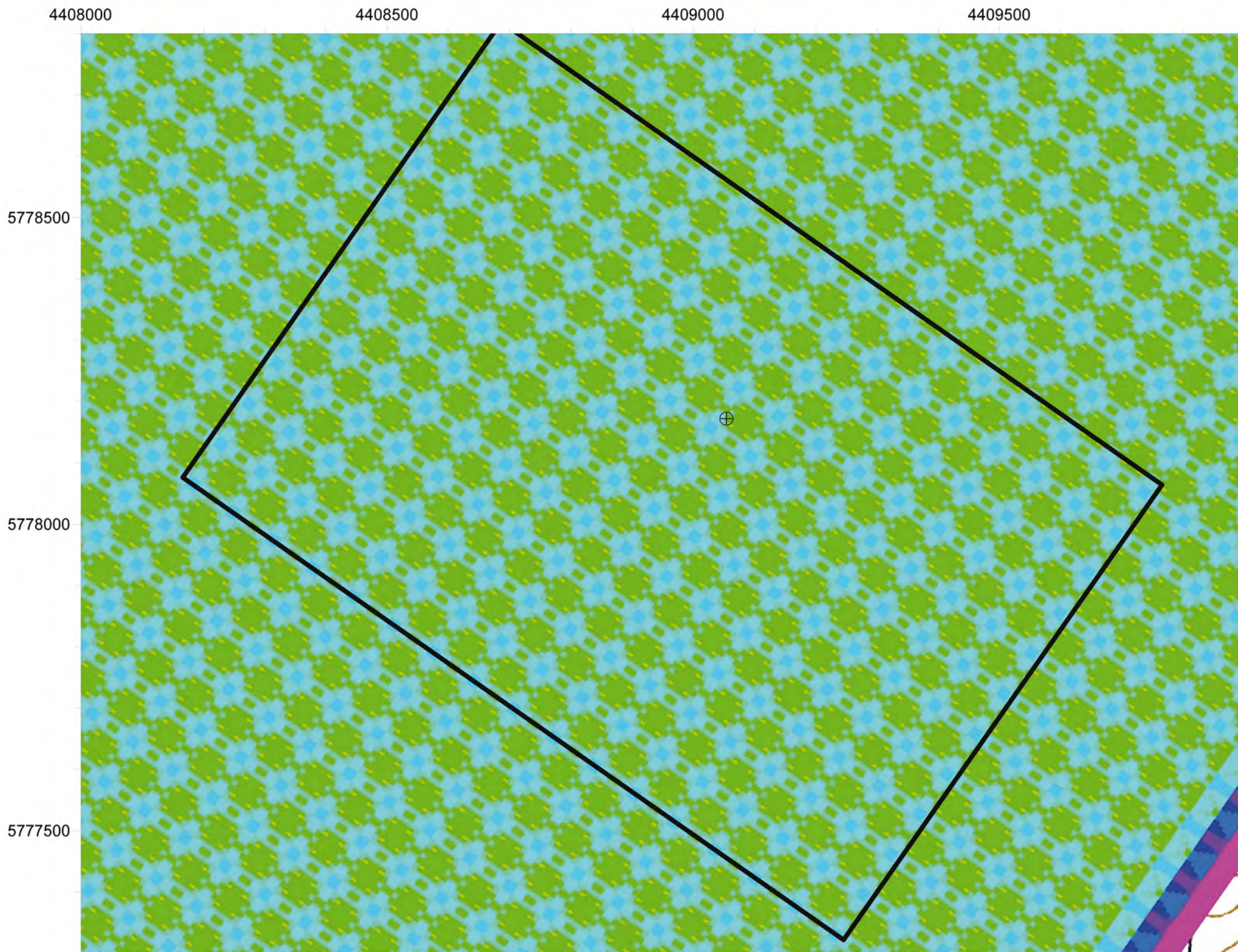


LEGENDE

- Zielbereich der seismischen Abbildung
- ⊕ - Schacht 2
- ⊗ - Schacht 1

28.01.2011			
Rev.	Stand	Änderung	gepr. / freigeig. Unterschrift
 Bundesamt für Strahlenschutz		Projekt: Stilllegung der Schachanlage Asse II	
Datum	Name/Unterschrift	Zeichnungsnummer Fremd:	
gez. 19.08.2010	Günther	Anhang 7.2	
bearb.			
gepr.			
Maßstab: 1 : 25.000	Titel: Vorplanung der 3D-seismischen Messungen zur Erkundung der Deckgebirgsstruktur, insbesondere der Querstörungen der Schachanlage Asse II		
bei Blattgröße: 45,0 x 32,0 cm			
Stand:	Messkonfiguration 9, Überdeckungsgrad		
Blatt 1 von 1 Blatt			
Für diese Zeichnung behält sich das BfS alle Rechte vor			
Projekt		PSP - Element	
N A A N		N N N N N N N N N N N N N N	
9 A		2 2 1 2 1 0 0 0	
Objekt-Kennz.		N N N N N N N N	
N N A A A N N		A A N N N A	
Funktion		Baugruppe	
N N A A A N N		A A A N N	
		Aufgabe	
		X A A X X	
		UA	
		R B	
		Lfd. Nr.	
		0 0 0 3	
		Rev	
		0 0	
Ersteller:		 Ehrensteinstraße 33 04105 Leipzig	

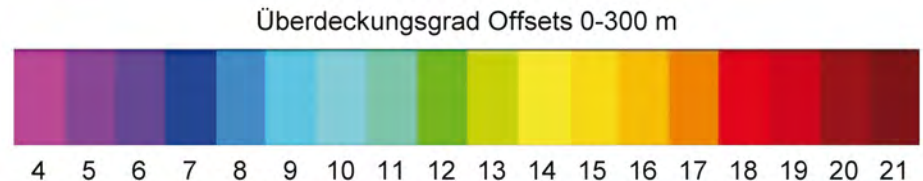
BfS SE3.3.001.05.08



Bezugssystem: GK 3°-Streifen, 4. Streifen, Ellipsoid: Bessel

LEGENDE

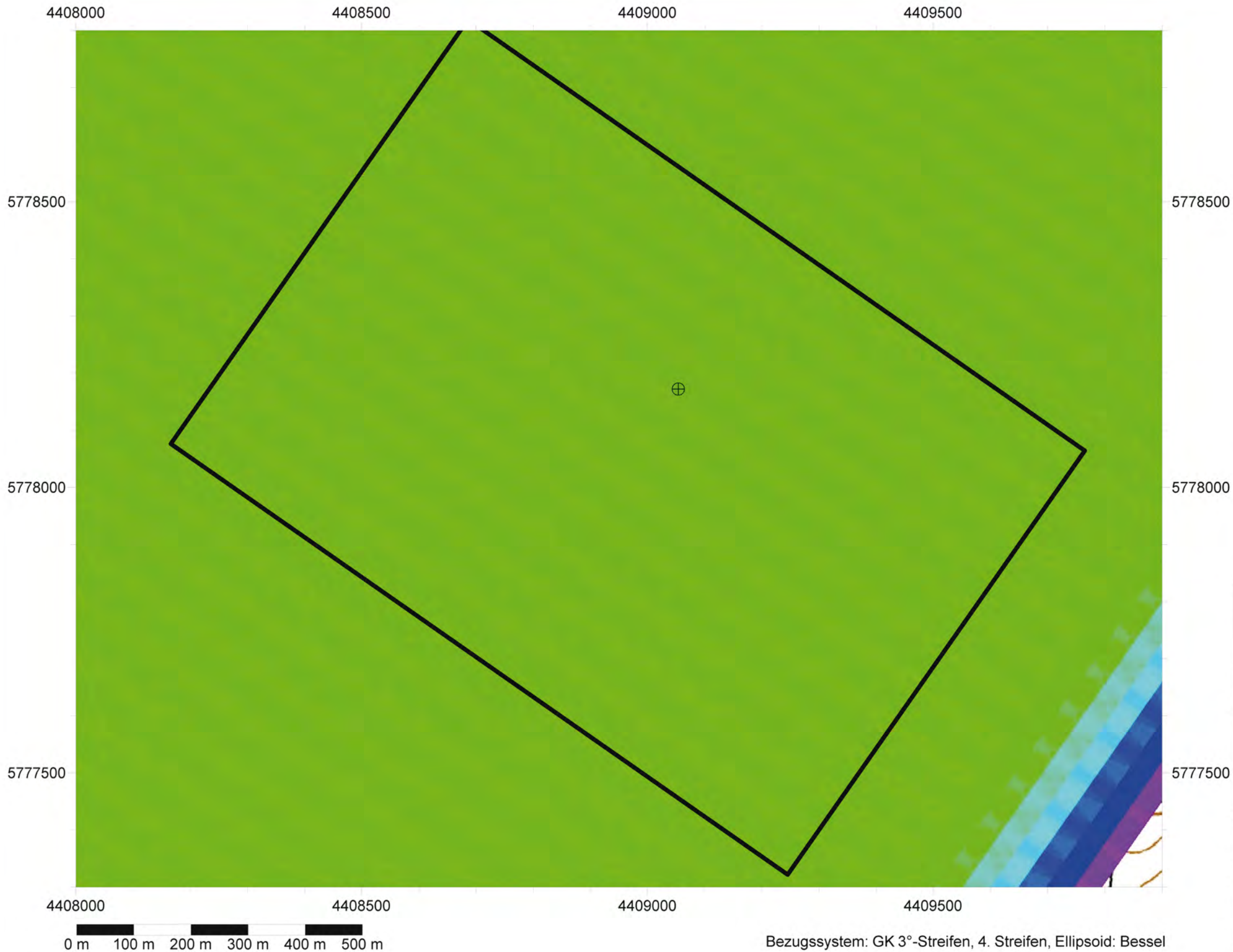
- Zielbereich der seismischen Abbildung
- Schacht 2



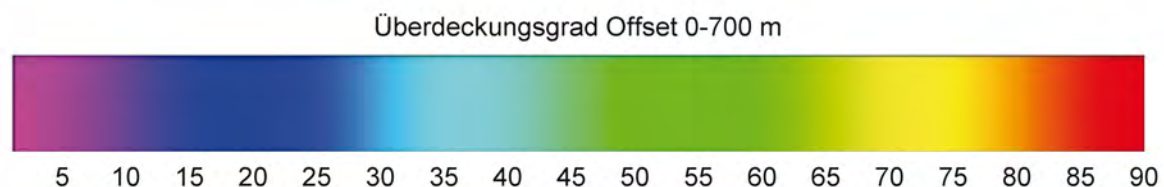
5778500
5778000
5777500

28.01.2011			
Rev.	Stand	Änderung	gepr. / freigegeben Unterschrift
			Projekt: Stilllegung der Schachanlage Asse II
gez.	Datum	Name/Unterschrift	Zeichnungsnummer Fremd: Anhang 7.3
bearb.	19.08.2010	Günther	
gepr.			
Maßstab: 1 : 7.500 bei Blattgröße: 42,0 x 29,7 cm		Titel: Vorplanung der 3D-seismischen Messungen zur Erkundung der Deckgebirgsstruktur, insbesondere der Querstörungen der Schachanlage Asse II	
Stand:		Messkonfiguration 9, Überdeckungsgrad für Offsets < 300 m	
Blatt 1 von 1 Blatt			
Für diese Zeichnung behält sich das BfS alle Rechte vor			
Projekt	PSP - Element		Objekt-Kennz.
9 A	2 2 1 2 1 0 0 0		
Funktion	Komponente	Baugruppe	Aufgabe
			HF
UA	Lfd. Nr.	Rev	
RB	0003	00	
Ersteller: 		Ehrensteinstraße 33 04105 Leipzig	

BS SES.3.001.05.08

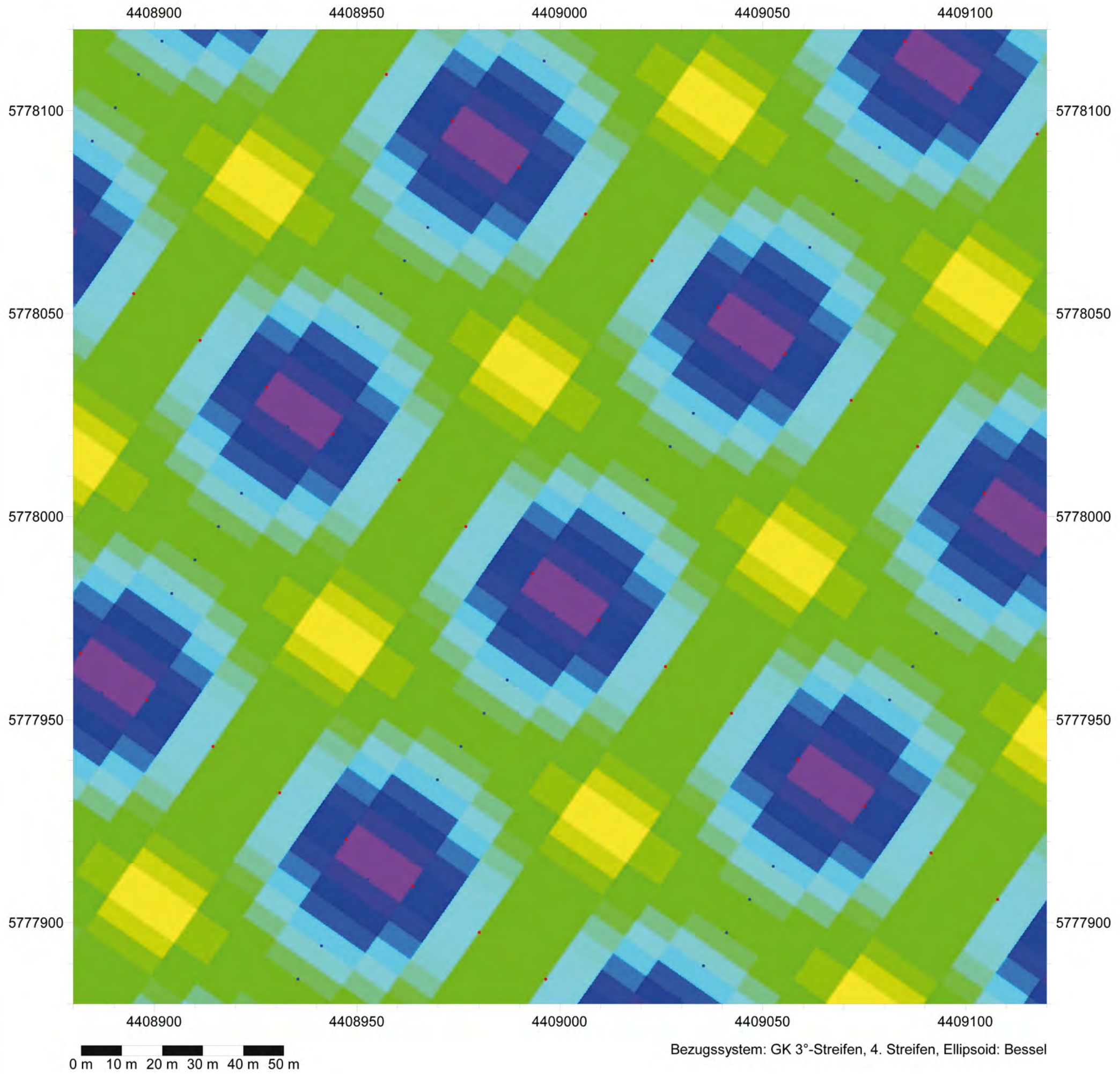


LEGENDE	
	- Zielbereich der seismischen Abbildung
	- Schacht 2

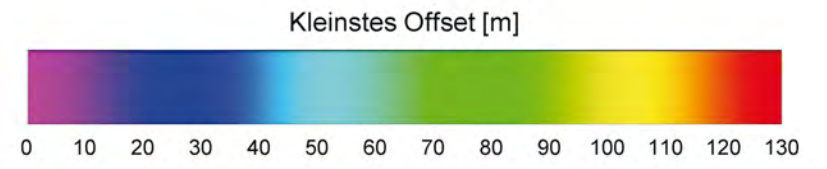


28.01.2011			
Rev.	Stand	Änderung	gepr. / freigegeben Unterschrift
		Projekt: Stilllegung der Schachanlage Asse II	
		Bundesamt für Strahlenschutz	
Datum	Name/Unterschrift	Zeichnungsnummer Fremd:	
gez. 19.08.2010	Günther	Anhang 7.4	
bearb.			
gepr.			
Maßstab:		Titel:	
1 : 7.500		Vorplanung der 3D-seismischen Messungen zur Erkundung der Deckgebirgsstruktur, insbesondere der Querstörungen der Schachanlage Asse II	
bei Blattgröße: 42,0 x 29,7 cm			
Stand:		Messkonfiguration 9, Überdeckungsgrad für Offsets < 700 m	
Blatt 1 von 1 Blatt			
Für diese Zeichnung behält sich das BFS alle Rechte vor			
Projekt	PSP - Element	Objekt-Kennz.	
N A A N	N N N N N N N N N N N N N N	N N N N N N	
9 A	2 2 1 2 1 0 0 0		
Funktion	Komponente	Baugruppe	Aufgabe
N A A A N	A A N N N A	A A N N	X A A X X
			HF
			RB
			0003
			00
Ersteller:	Geophysik GGD Gesellschaft für Geowissenschaftliche Dienste mbH	Ehrensteinstraße 33 04105 Leipzig	

BS SES.3.001.05.08



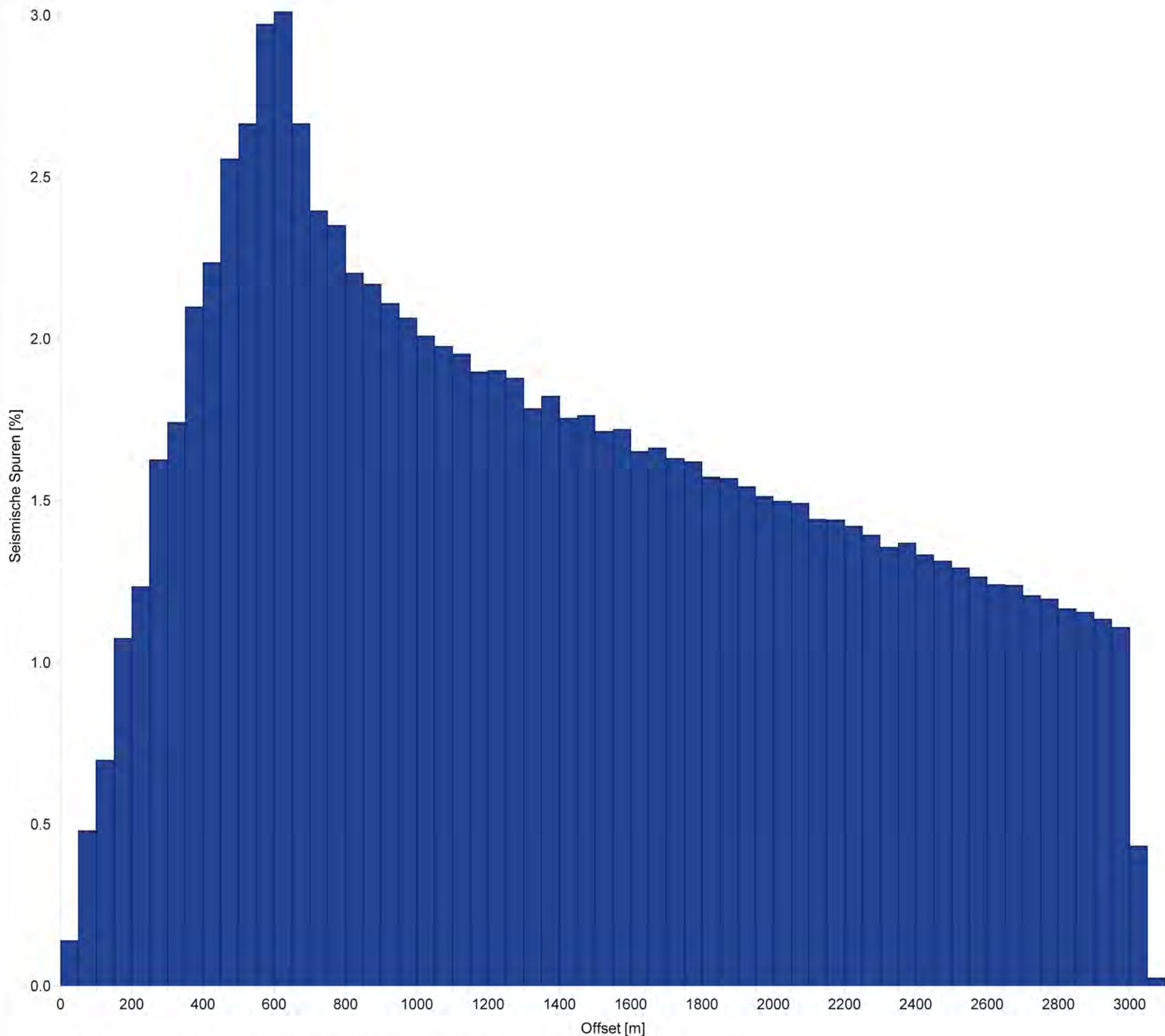
LEGENDE	
•	- Anregungspunkt
•	- Empfangspunkt



28.01.2011			
Rev.	Stand	Änderung	gepr. / freigeig. Unterschrift
		Projekt: Stilllegung der Schachtanlage Asse II	
		Bundesamt für Strahlenschutz	
gez.	Datum	Name/Unterschrift	Zeichnungsnummer Fremd:
bearb.	19.08.2010	Günther	Anhang 7.5
gepr.			
Maßstab:	1 : 1.000	Titel:	
bei Blattgröße:	42,0 x 29,7 cm	Vorplanung der 3D-seismischen Messungen zur Erkundung der Deckgebirgsstruktur, insbesondere der Querstörungen der Schachtanlage Asse II	
Stand:		Messkonfiguration 9, Minimaloffset X_{min}	
Blatt	1	von	1 Blatt
Für diese Zeichnung behält sich das BfS alle Rechte vor			
Projekt	PSP - Element		Objekt-Kennz.
N A A N	N N N N N N N N N N N N N N N N		N N N N N N N
9 A	2 2 1 2 1 0 0 0		
Funktion	Komponente	Baugruppe	Aufgabe
N N A A A N N	A A N N N N A	A A N N	X A A X X
			H F
UA	Lfd. Nr.	Rev	
A A	N N N N N	N N N	
	0 0 0 3	0 0	
Ersteller:		Ehrensteinstraße 33	
		04105 Leipzig	

Bezugssystem: GK 3°-Streifen, 4. Streifen, Ellipsoid: Bessel

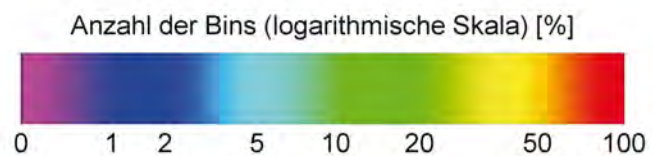
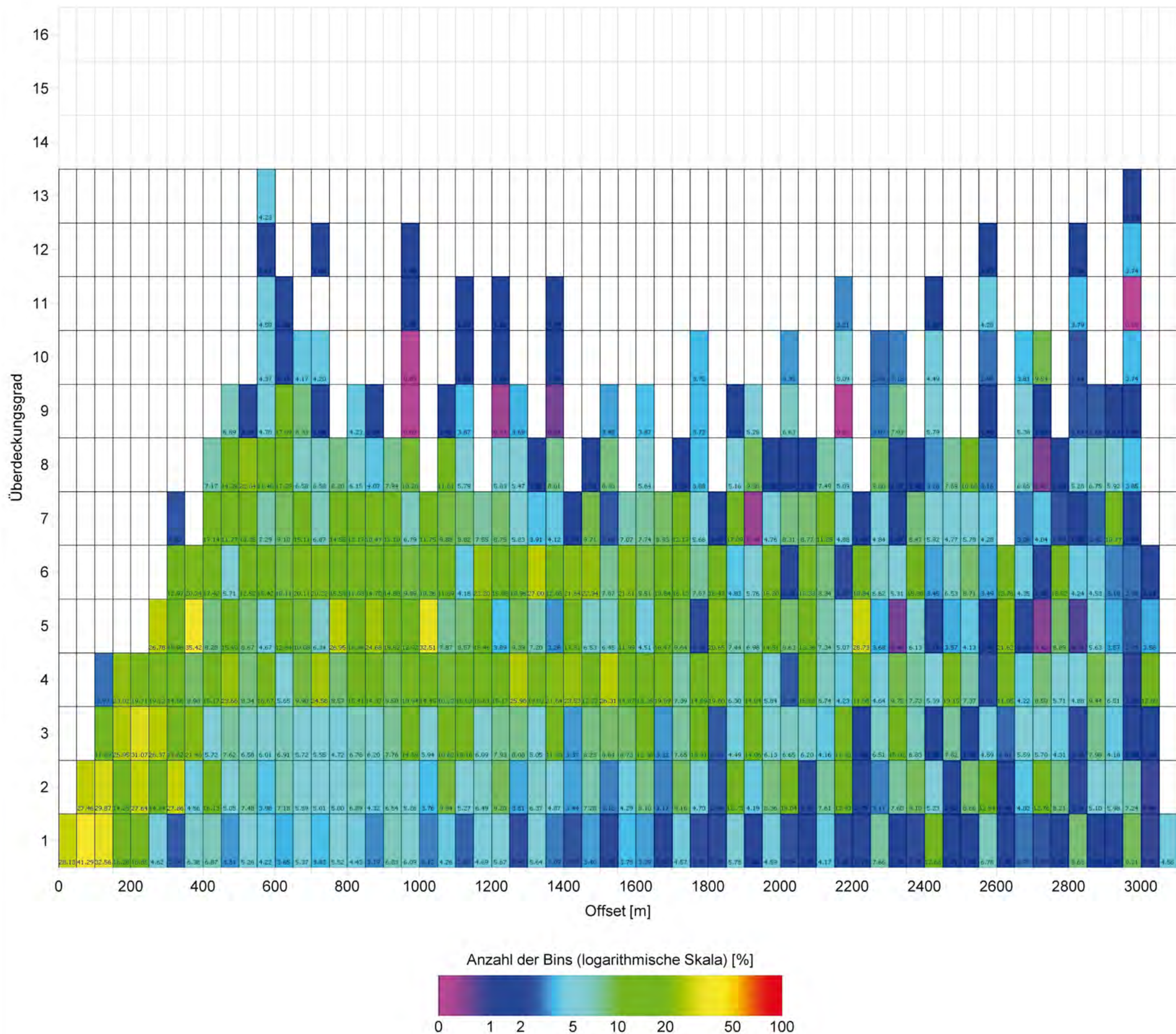
BfS SE3.3.001/05.08



Das Diagramm zeigt die Anzahl seismischer Spuren in verschiedenen Offsetbereichen (50 m-Intervalle)

28.01.2011			
Rev.	Stand	Änderung	
		gepr. / freigegeb. Unterschrift	
 Bundesamt für Strahlenschutz		Projekt: Stilllegung der Schachtanlage Asse II	
		Anhang 7.6	
gez.	Datum	Name/Unterschrift	Zeichnungsnummer Fremd:
bearb.	19.08.2010	Günther	
gepr.			
Maßstab:		Titel:	
bei Blattgröße: 42,0 x 29,7 cm		Vorplanung der 3D-seismischen Messungen zur Erkundung der Deckgebirgsstruktur, insbesondere der Querstörungen der Schachtanlage Asse II	
Stand:		Messkonfiguration 9, Offsethistogramm (prozentual)	
Blatt 1 von 1 Blatt			
Für diese Zeichnung behält sich das BfS alle Rechte vor			
Projekt	PSP - Element		Objekt-Kennz.
N A A N	N N N N N N N N N N N N N N N N		N N N N N N N
9 A	2 2 1 2 1 0 0 0		
Funktion	Komponente	Baugruppe	Aufgabe
N N A A A N N	A A N N N A	A A N N	X A A X X
			HF
			RB
			0003
			00
Ersteller:	Geophysik GGD <small>Gesellschaft für Geowissenschaftliche Dienste mbH</small>		Ehrensteinstraße 33 04105 Leipzig

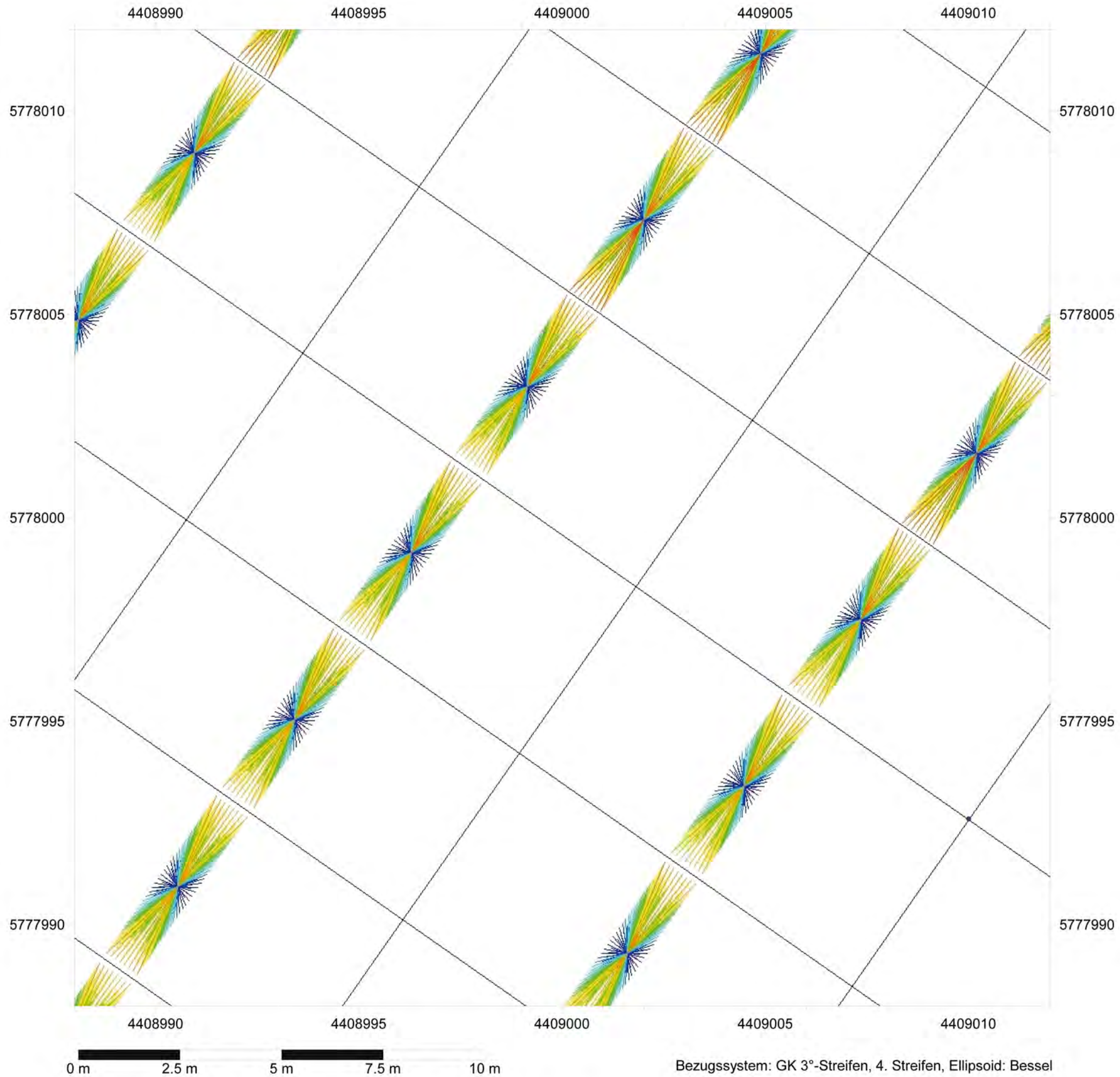
BfS SE 3.001.05.08



Das Diagramm zeigt den Überdeckungsgrad in verschiedenen Offsetbereichen und die Anzahl von Bins (prozentual).

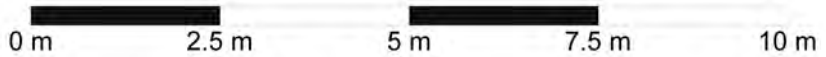
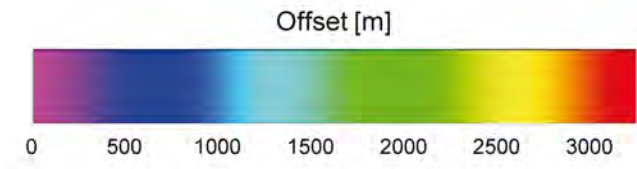
28.01.2011		gepr. / freigeg. Unterschrift	
Rev.	Stand	Änderung	gepr. / freigeg. Unterschrift
		Projekt: Stilllegung der Schachanlage Asse II	
		Zeichnungsnummer Fremd: Anhang 7.7	
gez.	Datum	Name/Unterschrift	Zeichnungsnummer Fremd:
bearb.	19.08.2010	Günther	
gepr.			
Maßstab:		Titel: Vorplanung der 3D-seismischen Messungen zur Erkundung der Deckgebirgsstruktur, insbesondere der Querstörungen der Schachanlage Asse II	
bei Blattgröße: 42,0 x 29,7 cm		Messkonfiguration 9, Offset-Fold-Diagramm (prozentual)	
Stand:		Blatt 1 von 1 Blatt	
Für diese Zeichnung behält sich das BfS alle Rechte vor			
Projekt	PSP - Element		Objekt-Kennz.
N A A N	N N N N N N N N N N		N N N N N N
9 A	2 2 1 2 1 0 0 0		
Funktion	Komponente	Baugruppe	Aufgabe
N N A A A N N	A A N N N A	A A N N	X A A X X
			HF
Ersteller:	Geophysik GGD		UA
	Gesellschaft für Geowissenschaftliche Dienste mbH		RB
	Ehrensteinstraße 33		Lfd. Nr.
	04105 Leipzig		0003
			Rev
			00

BfS SE3.3.001.05.08



LEGENDE

- -Anregungspunkt
- -Empfangspunkt

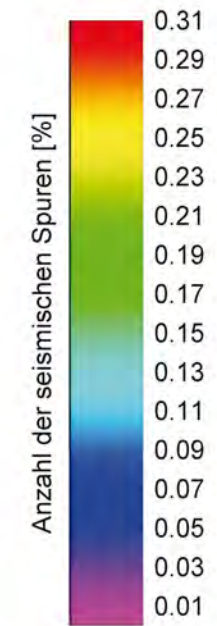
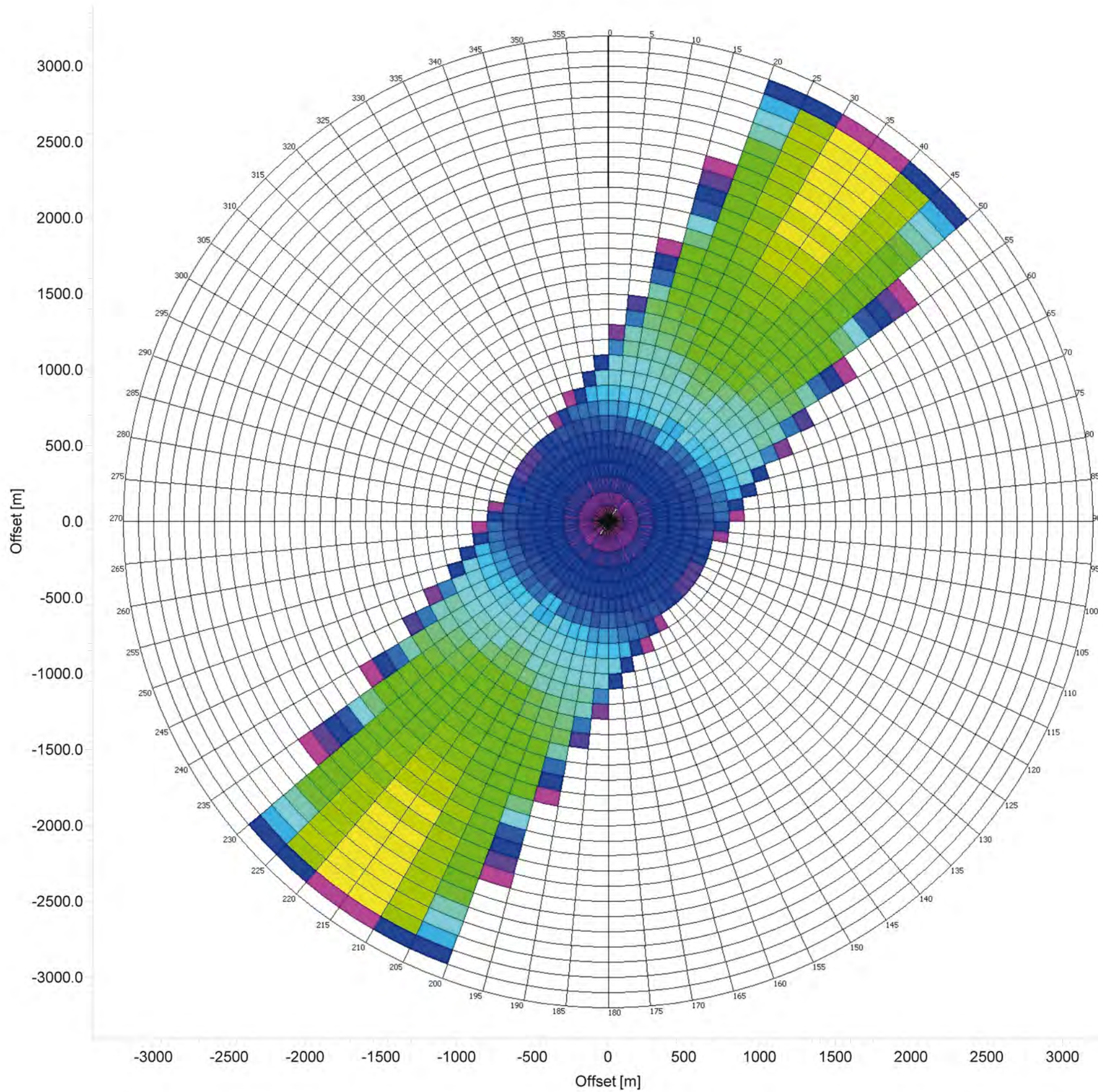


Bezugssystem: GK 3°-Streifen, 4. Streifen, Ellipsoid: Bessel

Jede Linie repräsentiert Offset und Azimut einer seismischen Spur innerhalb eines Bins.

28.01.2011		gepr. / freigegeb. Unterschrift	
Rev.	Stand	Änderung	
		Projekt: Stilllegung der Schachtanlage Asse II	
Bundesamt für Strahlenschutz		Zeichnungsnummer Fremd: Anhang 7.8	
gez.	Datum	Name/Unterschrift	
bearb.	19.08.2010	Günther	
gepr.			
Maßstab:	1 : 100	Titel: Vorplanung der 3D-seismischen Messungen zur Erkundung der Deckgebirgsstruktur, insbesondere der Querstörungen der Schachtanlage Asse II	
bei Blattgröße:	42,0 x 29,7 cm		
Stand:		Messkonfiguration 9, Spiderdiagramm	
Blatt	1 von 1 Blatt		
Für diese Zeichnung behält sich das BfS alle Rechte vor			
Projekt	PSP - Element		Objekt-Kennz.
9 A	2 2 1 2 1 0 0 0		
Funktion	Komponente	Baugruppe	Aufgabe
N N A A A N N	A A N N N A	A A N N	X A A X X
			H F
UA	Lfd. Nr.	Rev	
R B	0 0 0 3	0 0	
Ersteller: Geophysik GGD		Ehrensteinstraße 33 04105 Leipzig	
Gesellschaft für Geowissenschaftliche Dienste mbH			

BfS SE3.001.05.08



Das Polardiagramm zeigt die Anzahl seismischer Spuren in verschiedenen Offset- (100 m-Intervalle, radial nach außen) und Azimutbereichen (5°-Intervalle, azimutal).

28.01.2011			
Rev.	Stand	Änderung	gepr. / freigegeben Unterschrift
		Projekt: Stilllegung der Schachanlage Asse II	
Bundesamt für Strahlenschutz			
Datum	Name/Unterschrift	Zeichnungsnummer Fremd:	
gez. 19.08.2010	Günther	Anhang 7.9	
bearb.			
gepr.			
Maßstab:		Titel:	
bei Blattgröße: 42,0 x 29,7 cm		Vorplanung der 3D-seismischen Messungen zur Erkundung der Deckgebirgsstruktur, insbesondere der Querstörungen der Schachanlage Asse II	
Stand:			
Blatt 1 von 1 Blatt		Messkonfiguration 9, Rosendiagramm (prozentual)	
Für diese Zeichnung behält sich das BfS alle Rechte vor			
Projekt	PSP - Element	Objekt-Kennz.	
N A A N	N N N N N N N N N N N N N N N N	N N N N N N N	
9 A	2 2 1 2 1 0 0 0		
Funktion	Komponente	Baugruppe	Aufgabe
N N A A A N N	A A N N N A	A A N N	X A A X X
			U A
			Lfd. Nr.
			Rev
			HF RB 0003 00
Ersteller: Geophysik GGD		Ehrensteinstraße 33 04105 Leipzig	
<small>Gesellschaft für Geowissenschaftliche Dienste mbH</small>			

BfS SE3.3.001.05.06