



BUNDESGESELLSCHAFT
FÜR ENDLAGERUNG

2. TREFFEN DES WAHLGREMIIUMS FÜR BÜRGER*INNEN DES NATIONALEN BEGLEITGREMIIUMS

Überblick über den Stand der Arbeiten der BGE

DAGMAR DEHMER

Berlin, 08. Mai 2021

WAHLGREMIIUM NATIONALES BEGLEITGREMIIUM

Stand der Arbeiten der BGE



01

UM WAS GEHT ES ÜBERHAUPT?

02

DER ZWISCHENBERICHT TEILGEBIETE

03

WIE FUNKTIONIERT STANDORTAUSWAHL?

04

WIE GEHT ES WEITER?

05

WO GIBT ES WEITERE INFORMATIONEN?

RADIOAKTIVE ABFALLSTOFFE IN DEUTSCHLAND

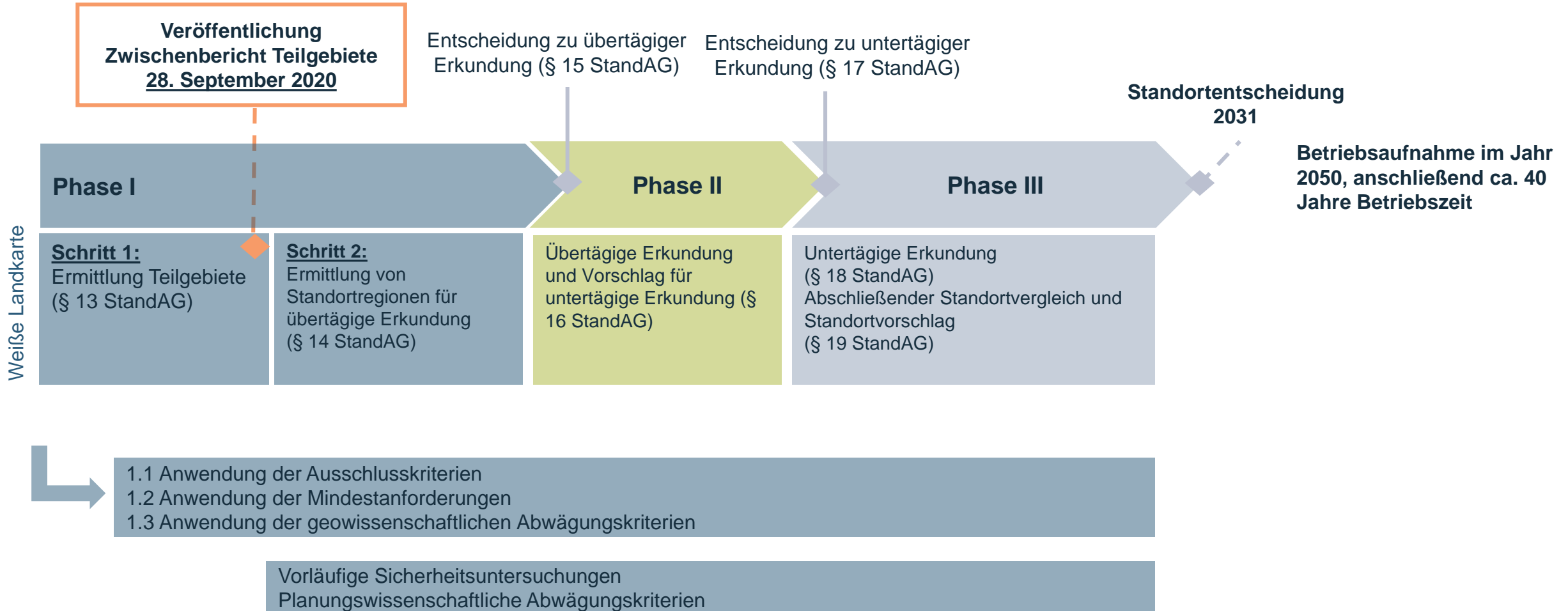
Hochradioaktive Abfälle:
Ende 2022 rund 1900 Castoren
Rund 10.200 Tonnen
Brennelemente und 291 Behälter
mit Abfällen aus der
Wiederaufarbeitung
99% der Radioaktivität



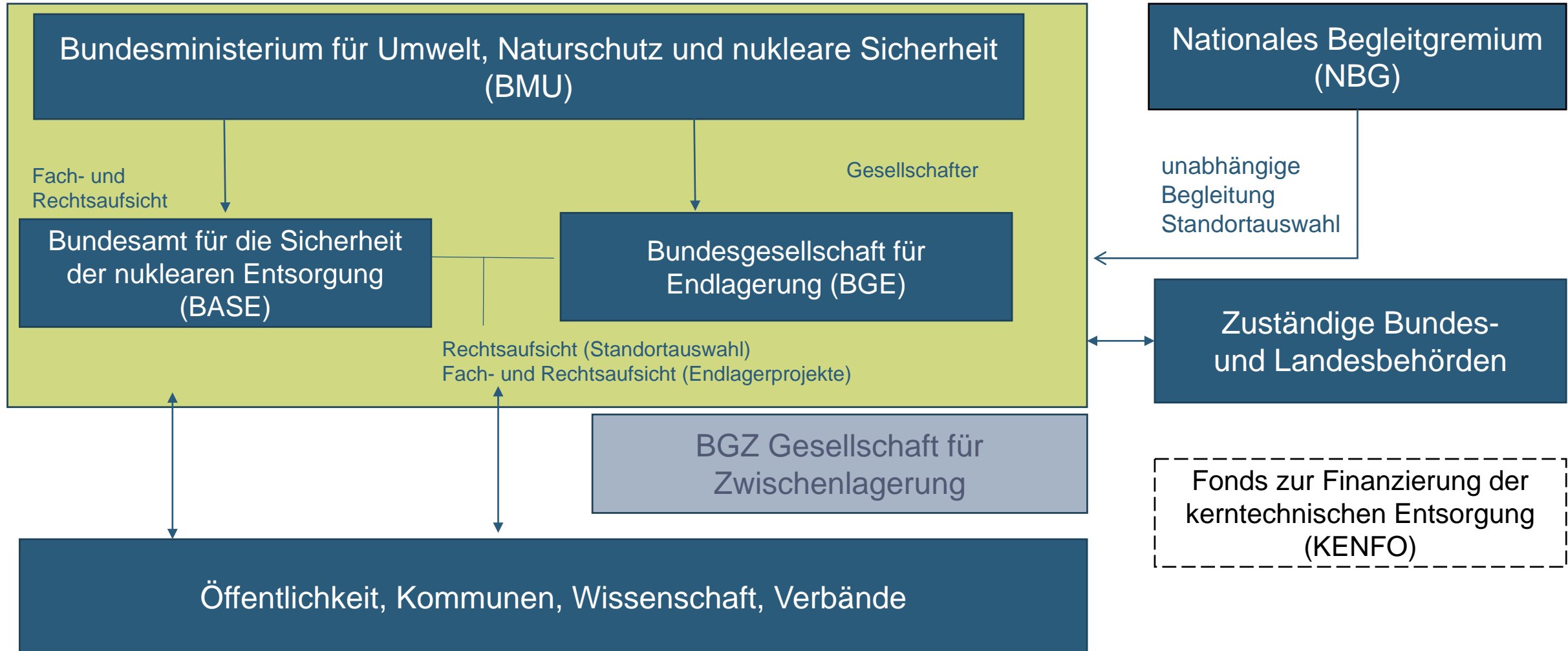
Schwach- und
Mittelradioaktive
Abfälle:
Endlager Konrad: Rund
300.000 Kubikmeter
1 % der Radioaktivität



PHASEN DES VERFAHRENS

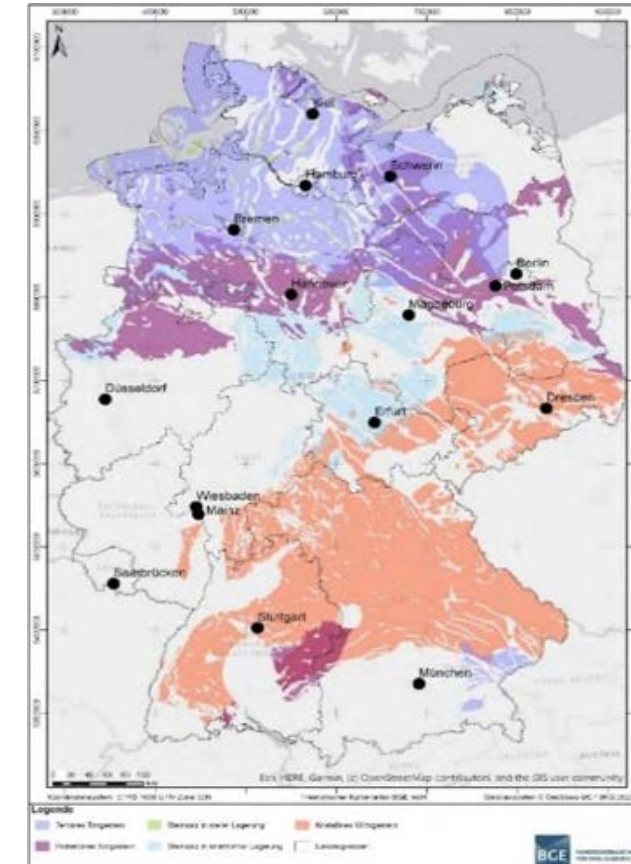
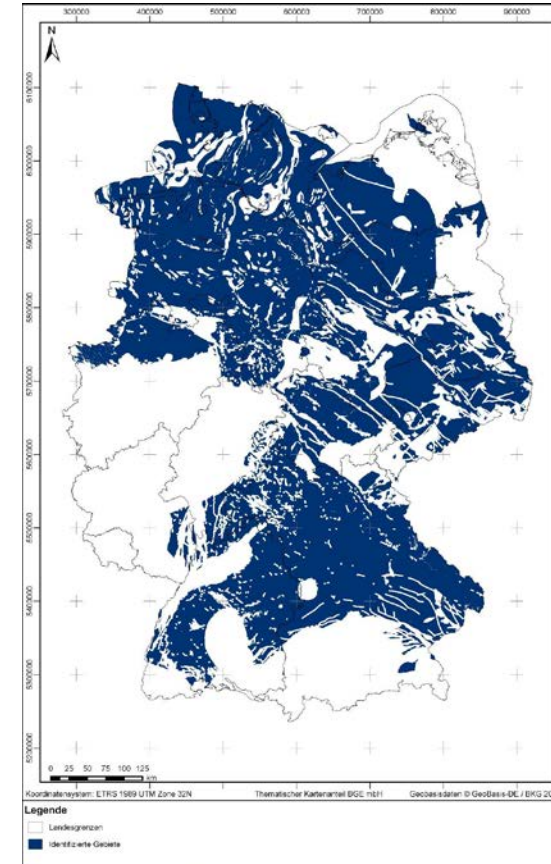
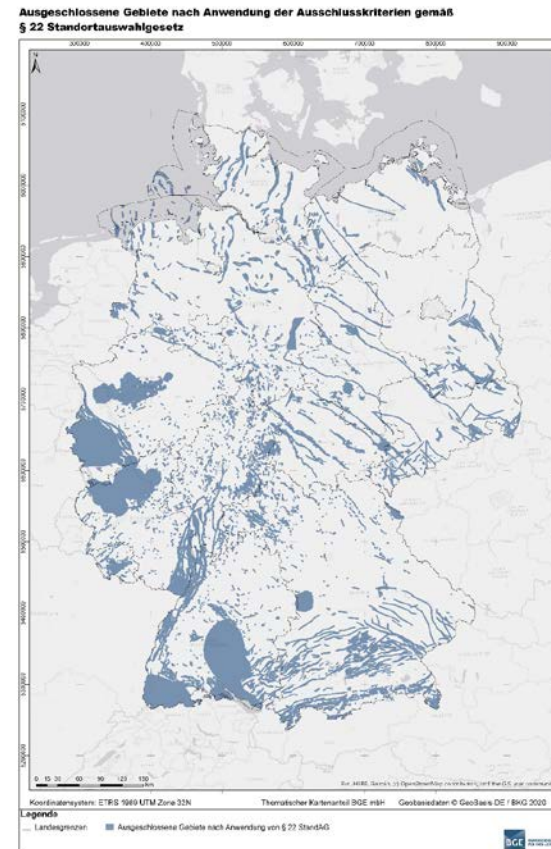
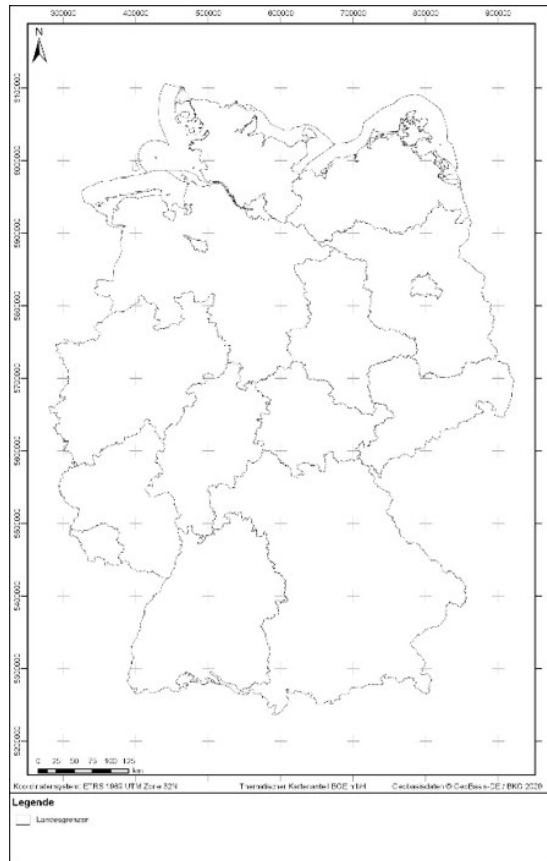


WER IST WER IN DER STANDORTAUSWAHL?



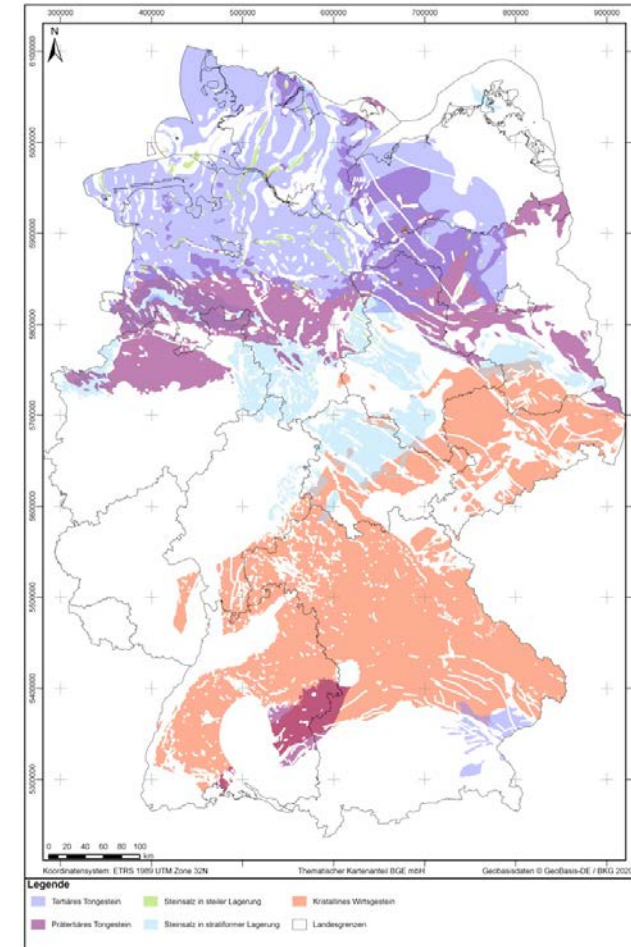
Quelle: BGE

VON DER WEIßEN LANDKARTE ZU TEILGEBIETEN



ERGEBNISSE ZWISCHENBERICHT TEILGEBIETE

Wirtsgestein	Anzahl identifizierte Gebiete	Anzahl Teilgebiete	Fläche Teilgebiete In km ²
Tongestein	12	9	129 639
Steinsalz, davon			
• stratiforme Lagerung	23	14	28 415
• steile Lagerung	139	60	2 034
Steinsalz gesamt	162	74	30 450
kristallines Wirtsgestein	7	7	80 786
<u>gesamt</u>	<u>181</u>	<u>90</u>	<u>240 874</u>
Anteil an Bundesfläche			rd. 54 %



Quelle: BGE

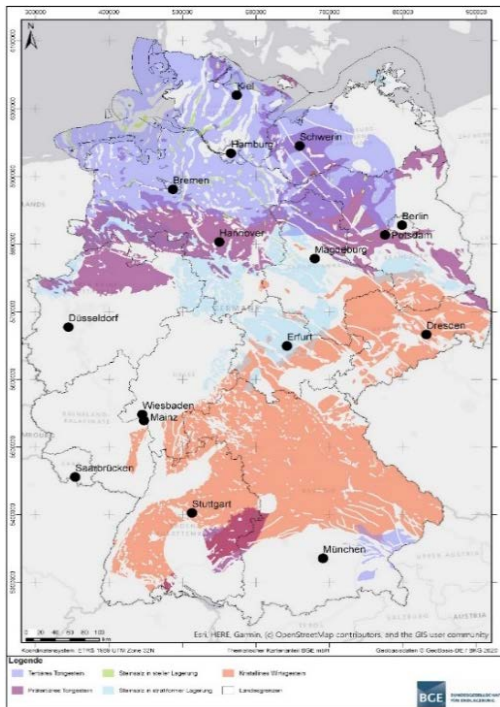
DAS ERSTE BETEILIGUNGSFORMAT

- Vom **5.-7. Februar 2021** hat der 1. Beratungstermin der Fachkonferenz Teilgebiete stattgefunden. Es handelt sich um das erste formelle Beteiligungsformat im Standortauswahlverfahren. Präsentationen und Ergebnisse: <https://www.endlagersuche-infoplattform.de/webs/Endlagersuche/DE/Fachkonferenz/Module/Termine/erster-beratungstermin.html>
- Die Fachkonferenz Teilgebiete diskutiert den Zwischenbericht Teilgebiete der BGE. Die BGE berücksichtigt die Ergebnisse der Fachkonferenz bei der weiteren Arbeit
- Die Fachkonferenz organisiert sich selbst. Sie wird von einer Geschäftsstelle unterstützt, die bei der für Öffentlichkeitsbeteiligung verantwortlichen Behörde, BASE, angesiedelt ist

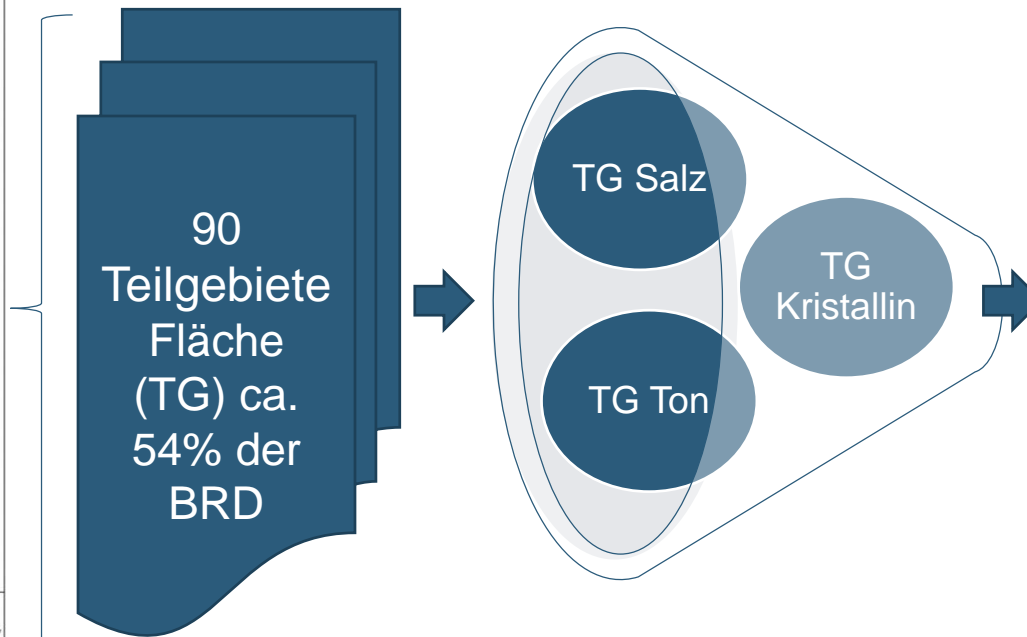


SCHRITT 2, PHASE I – ERMITTLUNG VON STANDORTREGIONEN FÜR DIE ÜBERTÄGIGE ERKUNDUNG

Teilgebiete aus Zwischenbericht



Quelle: BGE



- 1) repräsentative vorl. Sicherheitsuntersuchungen (§ 27 StandAG)
- 2) geowissenschaftliche Abwägungskriterien (§ 24 StandAG)
- 3) planungswissenschaftliche Abwägung (§ 25 StandAG)



SIE WOLLEN NOCH EINMAL NACHLESEN?

- **Die Interaktive Einführung** zur Erstellung des Zwischenberichts und zu allen Kriterien und Anforderungen finden Sie hier: <https://www.bge.de/de/endlagersuche/zwischenbericht-teilgebiete/storymap-vollbild/>
- **Ihre Fragen und unserer Antworten** finden sie hier: <https://www.bge.de/de/endlagersuche/fragen-und-antworten/>
- Den **Zwischenbericht Teilgebiete** mit allen Unterlagen und Anlagen finden Sie hier: <https://www.bge.de/de/endlagersuche/wesentliche-unterlagen/zwischenbericht-teilgebiete/>
- Eine **eigene Seite zu jedem Teilgebiet** finden Sie hier: <https://www.bge.de/de/endlagersuche/zwischenbericht-teilgebiete/liste-aller-teilgebiete/>
- Eine **interaktive Karte** mit allen Teilgebieten und identifizierten Gebieten sowie den Ausgeschlossenen Gebieten finden Sie hier: <https://www.bge.de/de/endlagersuche/zwischenbericht-teilgebiete/>
- **21 3D-Modelle der Länder:** <https://www.bge.de/de/endlagersuche/zwischenbericht-teilgebiete/3d-viewer/>



BUNDESGESELLSCHAFT FÜR ENDLAGERUNG

DAGMAR DEHMER
Bereichsleiterin Kommunikation

T 05171 43 2108
E-Mail: dialog@bge.de

www.bge.de
www.einblicke.de



[@die_BGE](https://twitter.com/die_BGE)