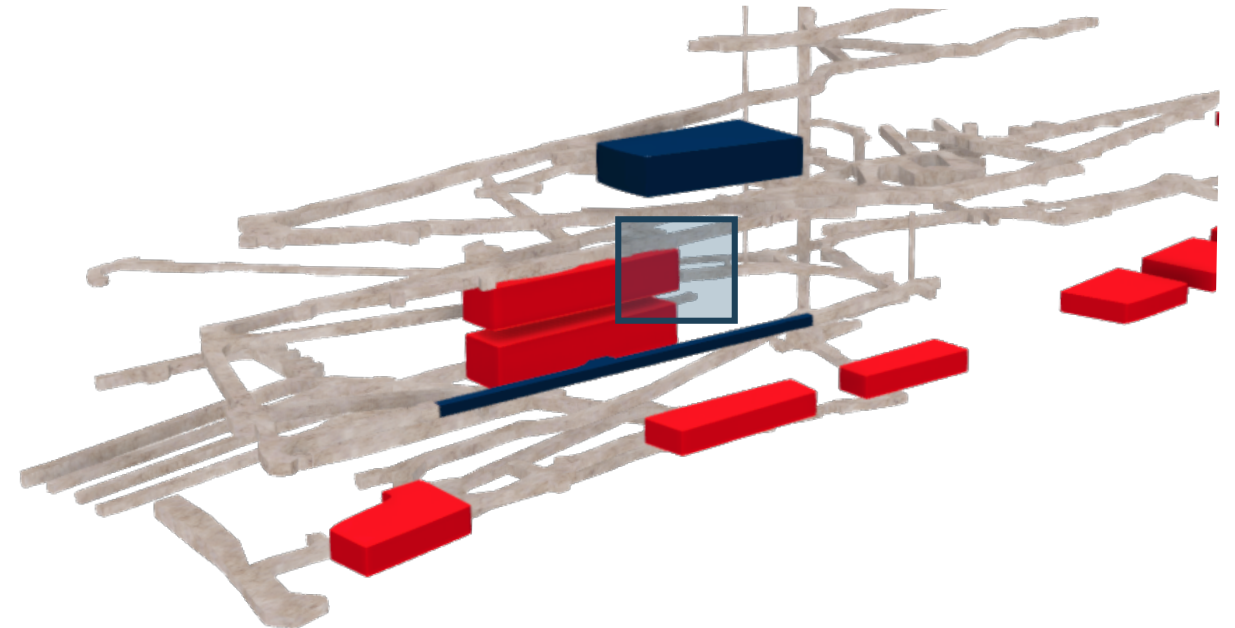




BUNDESGESELLSCHAFT  
FÜR ENDLAGERUNG

# ÜBERBLICK ÜBER DIE AKTUELLEN FASSUNGSRATEN IM MAI 2025

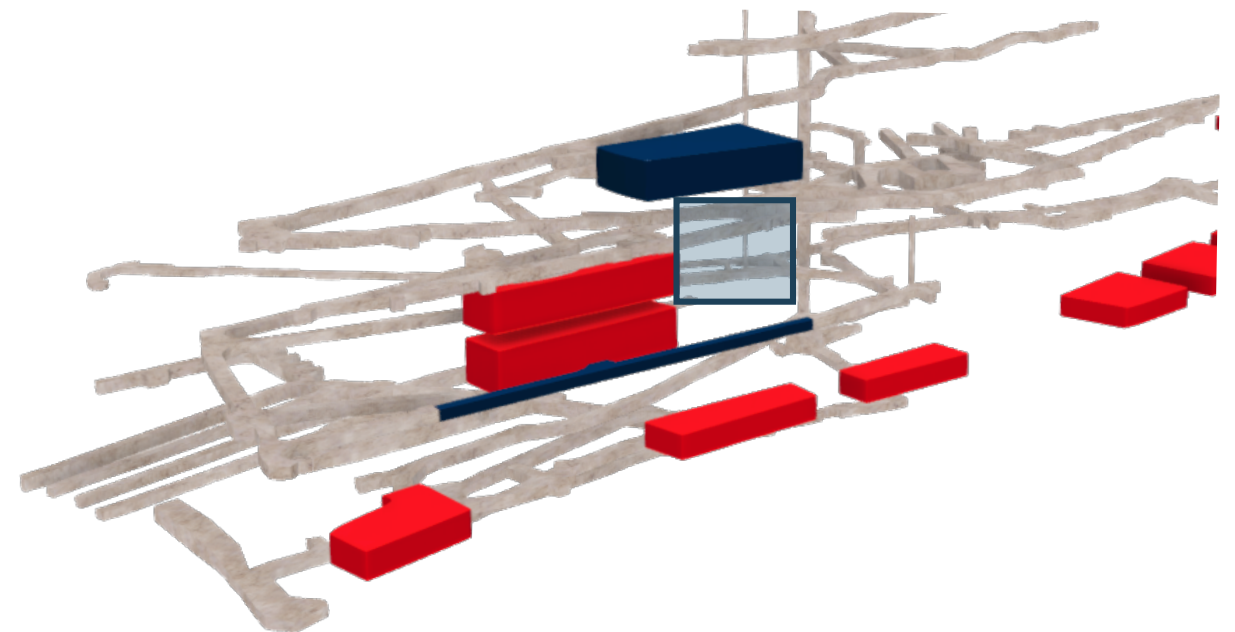
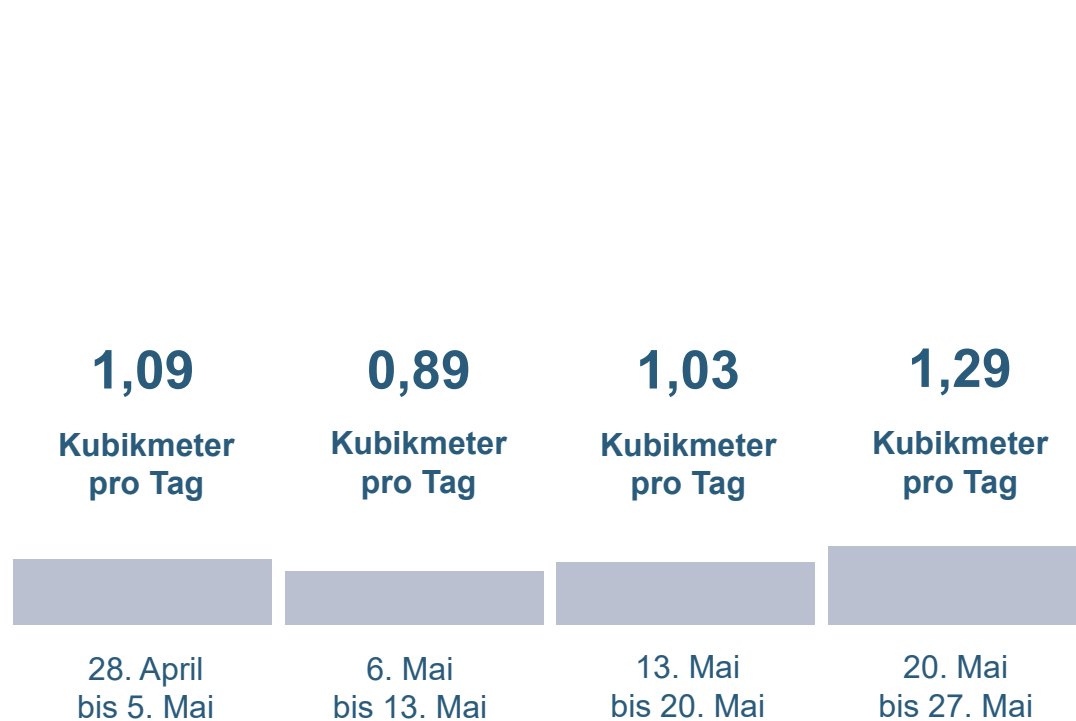
# 700-METER-EBENE (BOHRUNG - WENDELSTRECKE) MITTLERE FASSUNGSRATE IM MAI 2025



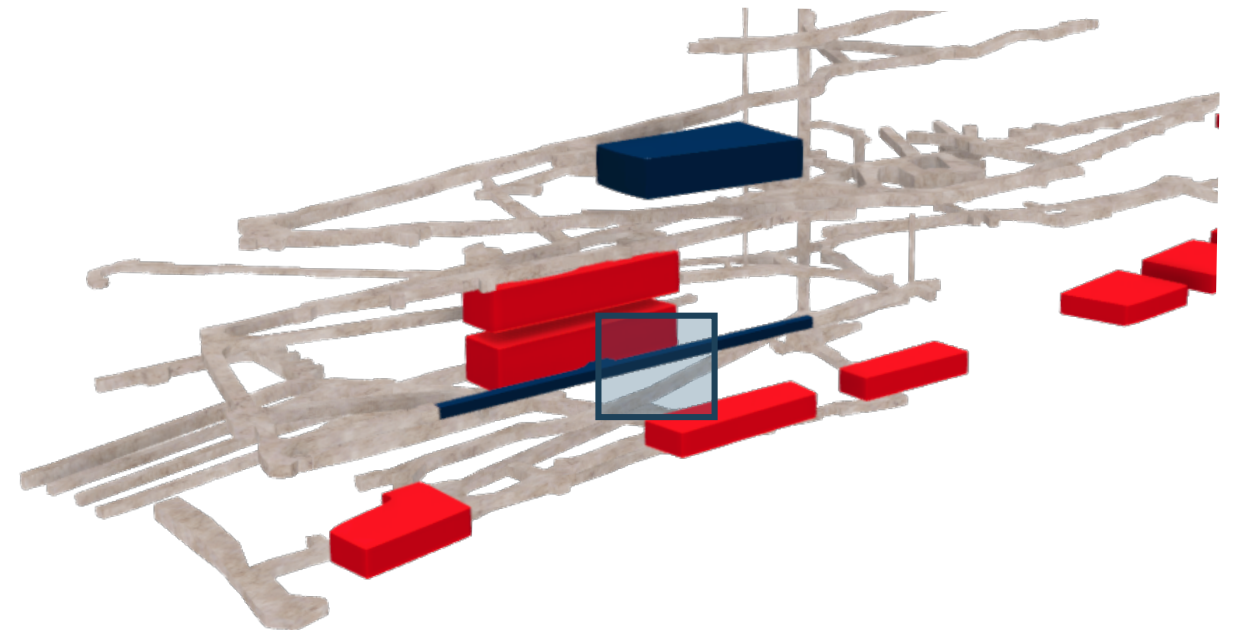
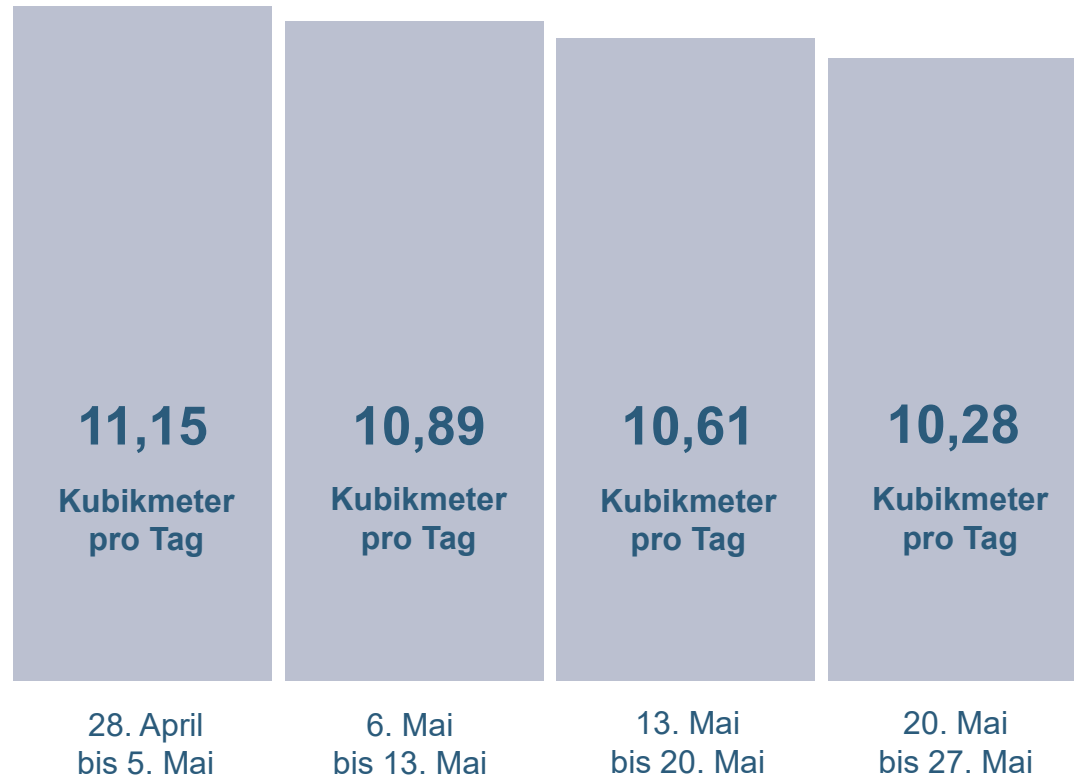
# 700-METER-EBENE (AUFWÄLTIGUNG RICHTSTRECKE) MITTLERE FASSUNGSRATE IM MAI 2025



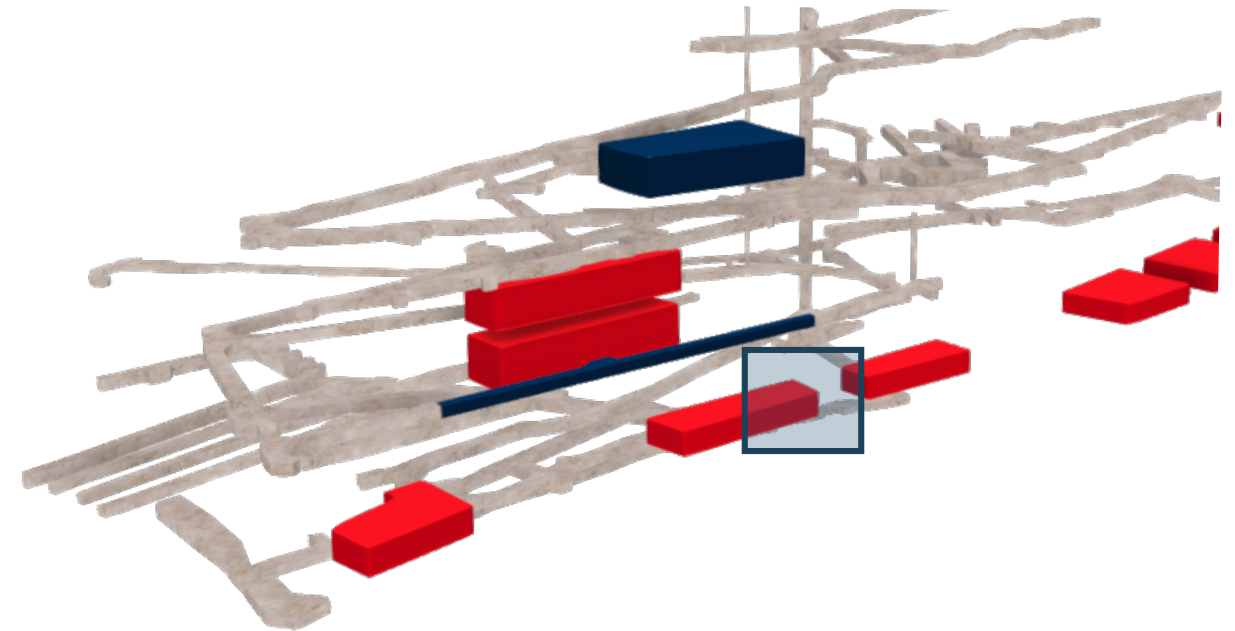
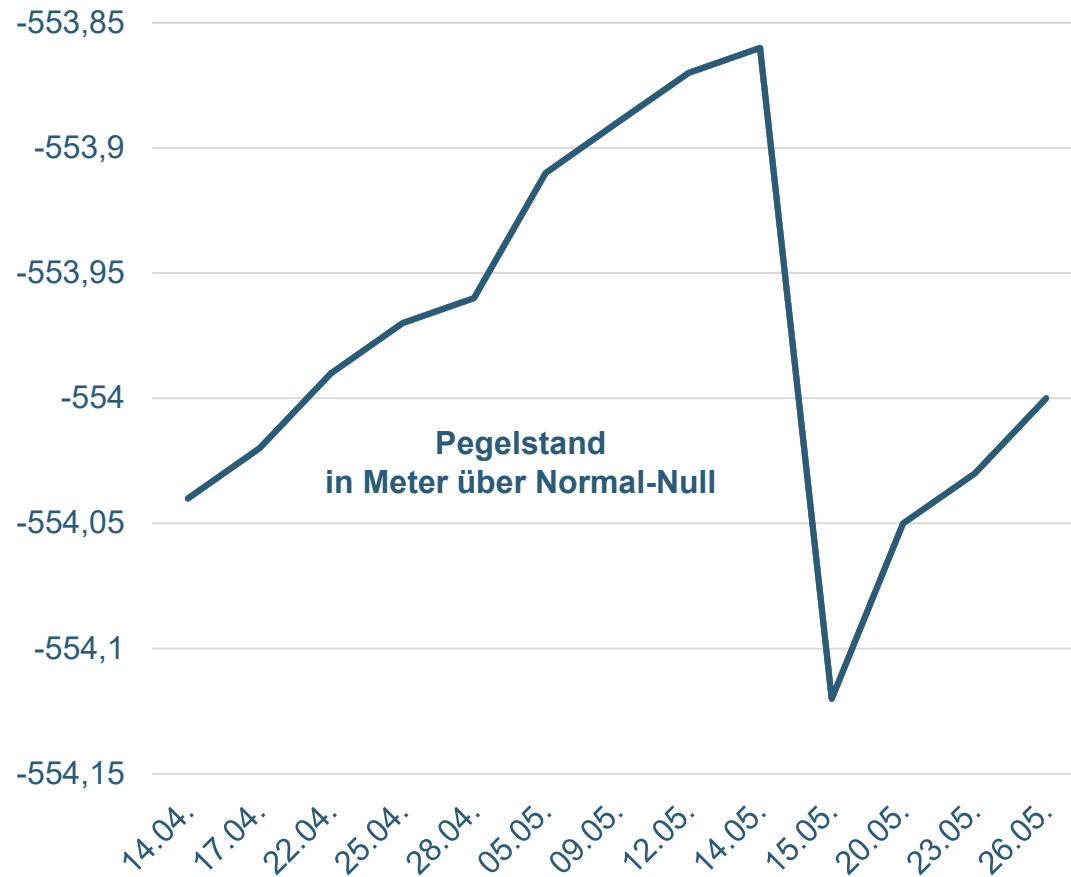
BUNDESGESELLSCHAFT  
FÜR ENDLAGERUNG



# 725-METER-EBENE (ABBAUREIHE 3) MITTLERE FASSUNGSRATE IM MAI 2025



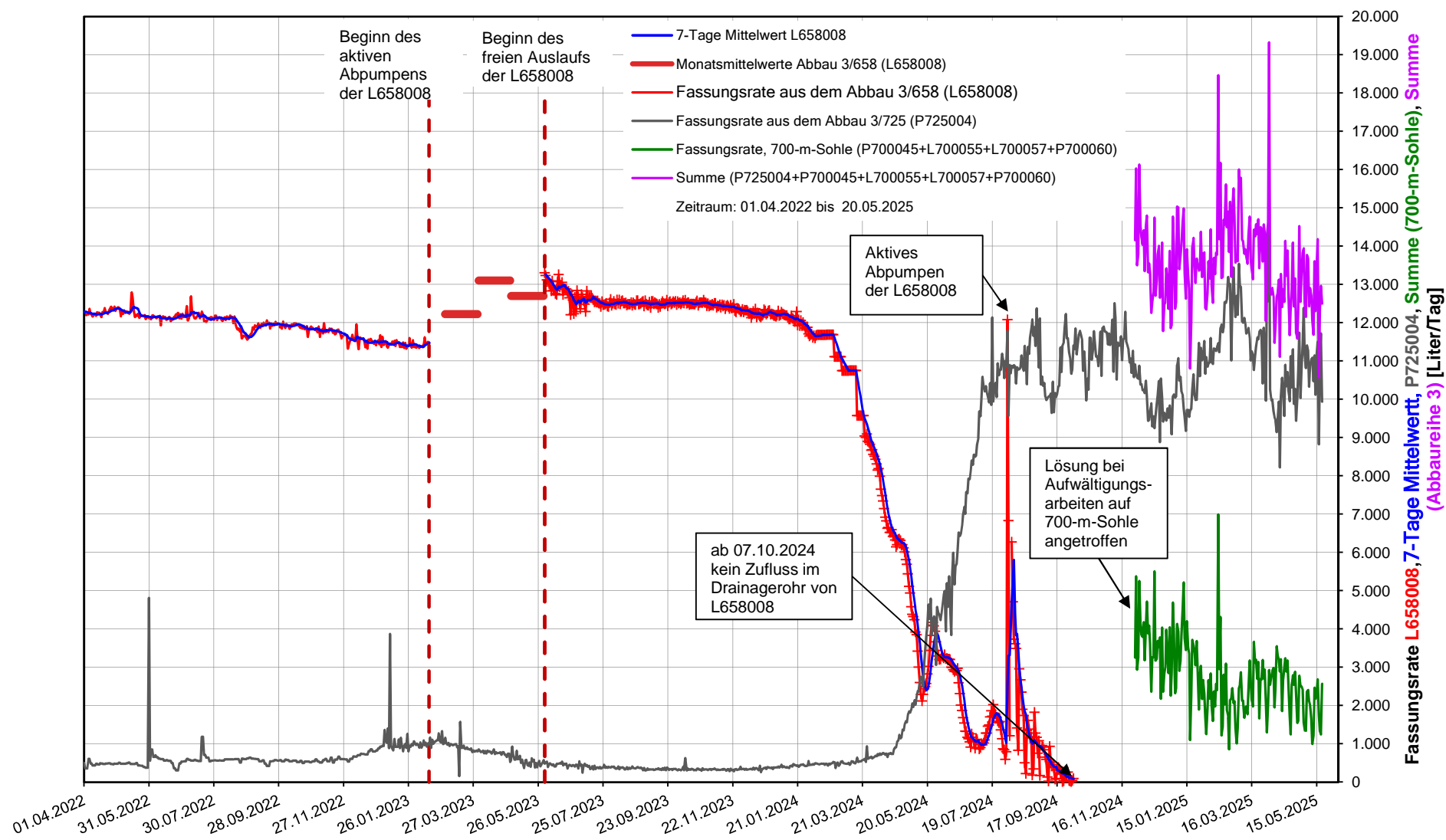
# 750-METER-EBENE (MESSSTELLE VOR ELK 8) LÖSUNGSSPIEGEL IM APRIL / MAI 2025



Die Messstelle vor der Einlagerungskammer 8 wird in regelmäßigen Abständen abgepumpt. Zuletzt war dies am 15. Mai 2025 der Fall. Dabei wurden rund 0,85 Kubikmeter Salzwasser abgepumpt. Das Abpumpen erfolgte davor zuletzt am 8. April 2025. Für diesen Zeitraum ergibt sich eine durchschnittliche Fassungsrate von 23 Litern Salzwasser pro Tag.

## Schachtanlage Asse II

mittlere Rate der gefassten Salzlösungen im Bereich der Abbaureihe 3 im Baufeld an der Südflanke auf der 658-m-Sohle (L658008), der 700-m-Sohle (P700045, L700055, L700057 und P700060) und der 725-m-Sohle (P725004)









## Schachtanlage Asse II

### Gefasste Salzlösungsvolumen - im Bereich der Abbaureihe 3, Südflanke

