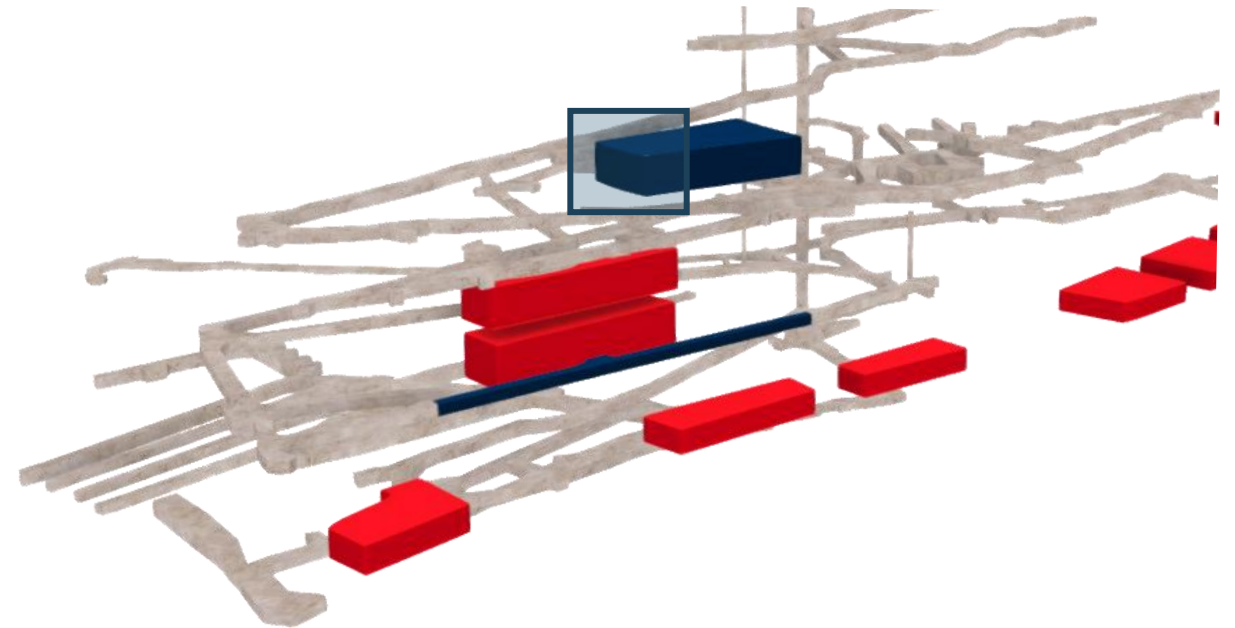




BUNDESGESELLSCHAFT  
FÜR ENDLAGERUNG

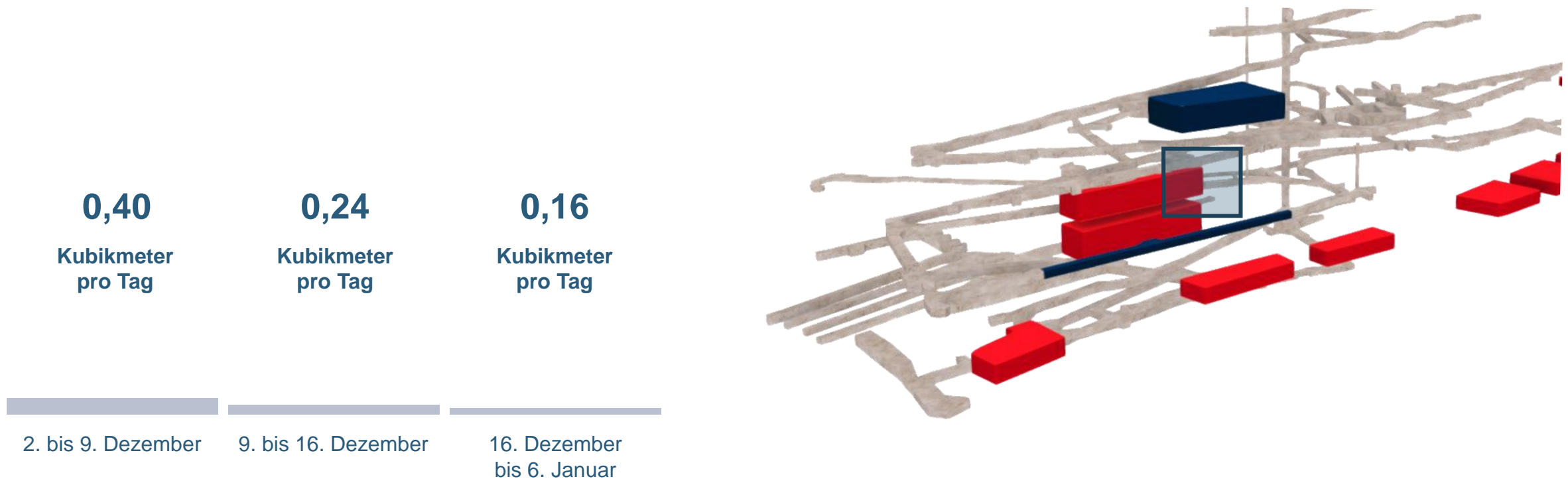
# ÜBERBLICK ÜBER DIE AKTUELLEN FASSUNGSRATEN IM DEZEMBER 2025

# 658-METER-EBENE (BOHRUNG 9.19 / 9.25) UNTERFAHRUNG MITTLERE FASSUNGSRATE IM DEZEMBER 2025



\* Der Salzwasserzutritt hat sich von der Bohrung 9.19 auf die danebenliegende Bohrung 9.25 verlagert. Seit dem 5. Dezember 2025 wird das hier gefasste Salzwasser über einen Durchflussmengenmesser in den Behälter vor dem Abbau 3, auf der 658-Meter-Ebene (ehemalige Hauptauffangstelle) geleitet.

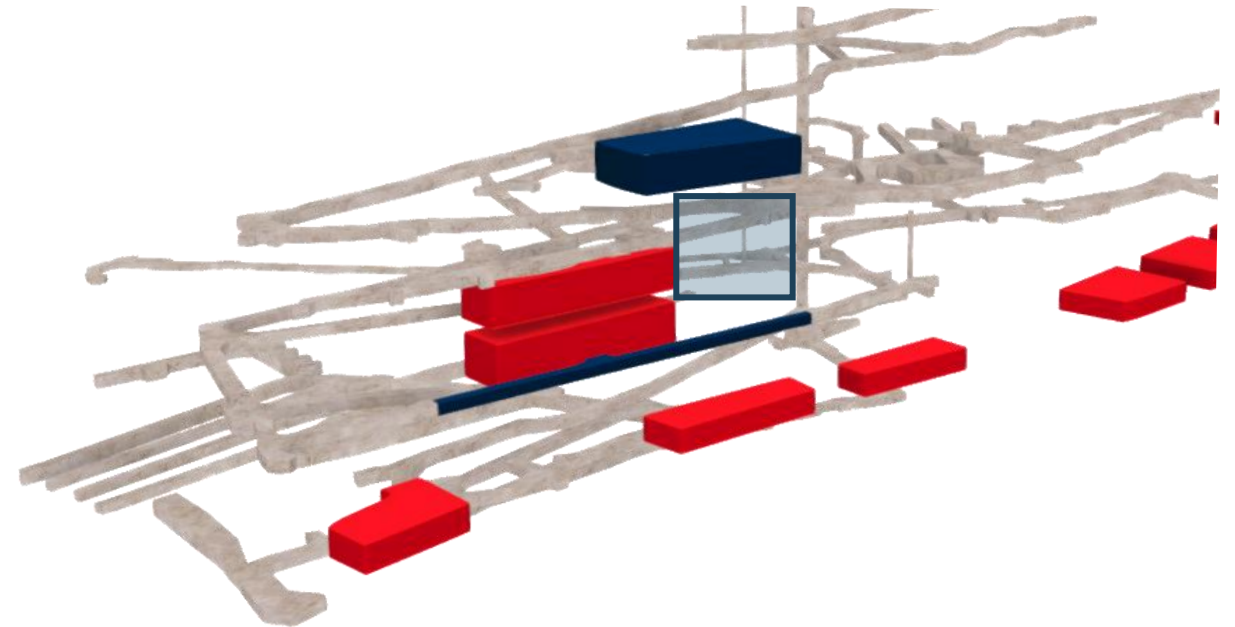
# 700-METER-EBENE (BOHRUNG - WENDELSTRECKE) MITTLERE FASSUNGSRATE IM DEZEMBER 2025



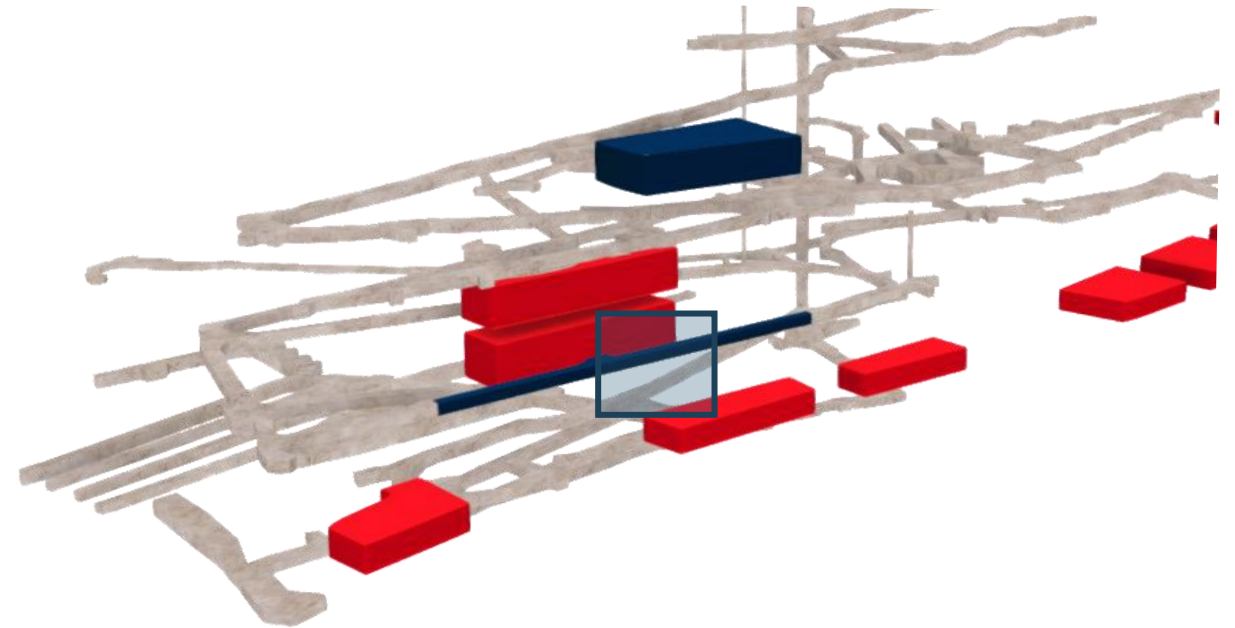
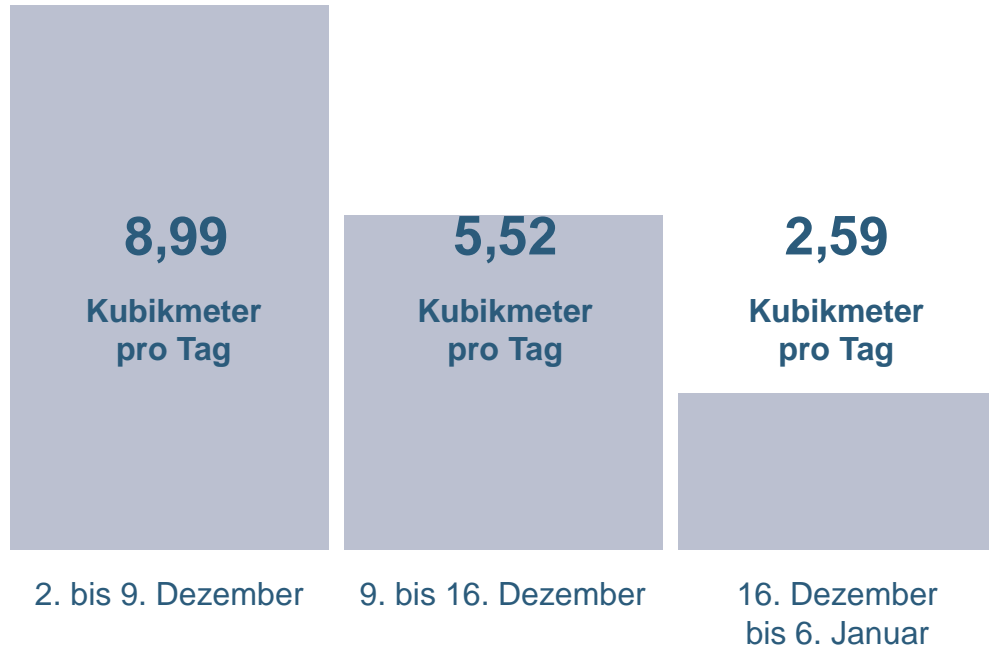
# 700-METER-EBENE (AUFWÄLTIGUNG RICHTSTRECKE) MITTLERE FASSUNGSRATE IM DEZEMBER 2025



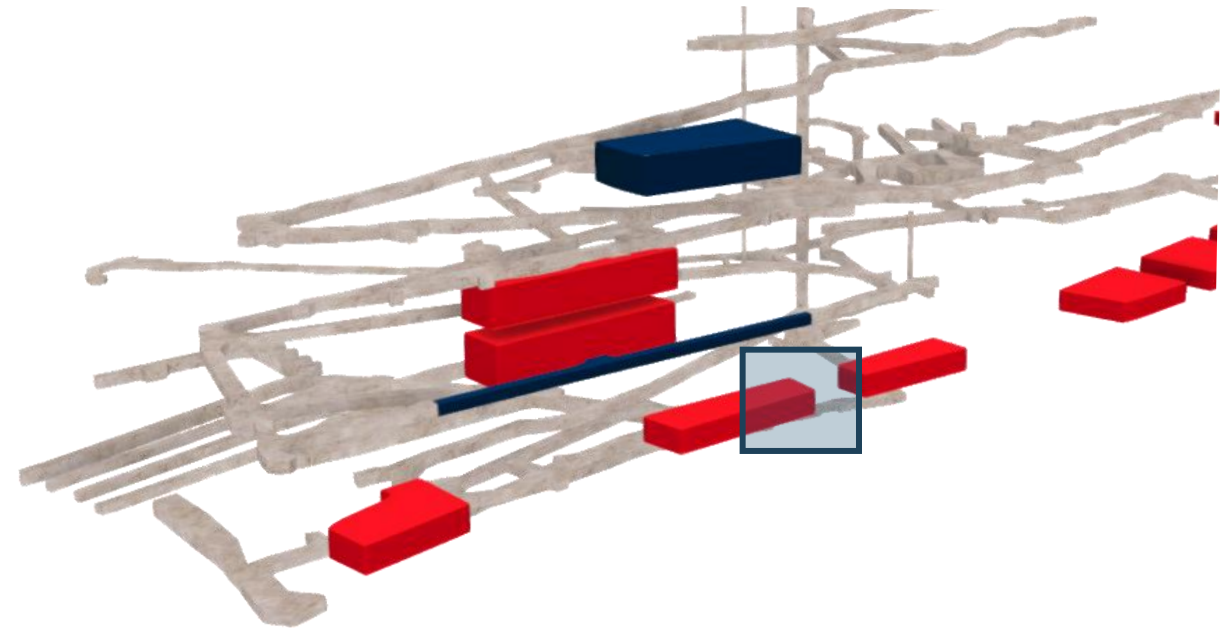
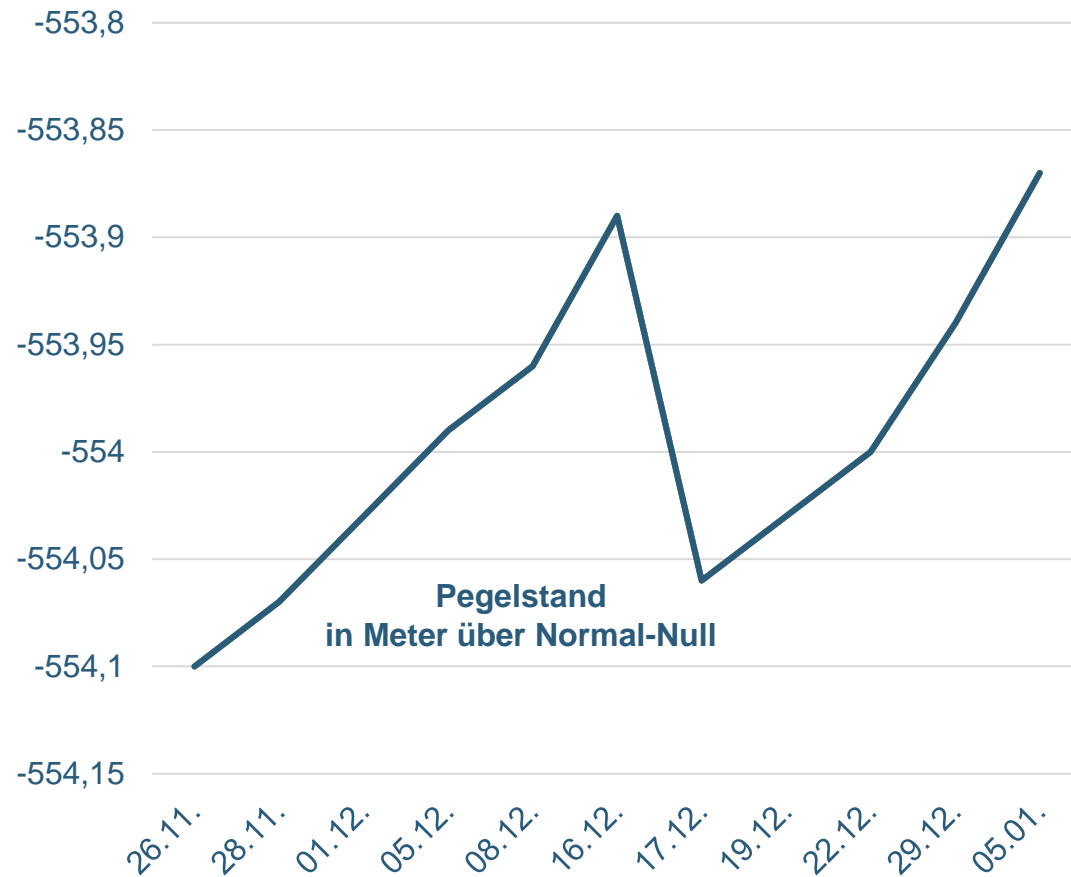
BUNDESGESELLSCHAFT  
FÜR ENDLAGERUNG



# 725-METER-EBENE (ABBAUREIHE 3) MITTLERE FASSUNGSRATE IM DEZEMBER 2025



# 750-METER-EBENE (MESSSTELLE VOR ELK 8) LÖSUNGSSPIEGEL IM DEZEMBER 2025

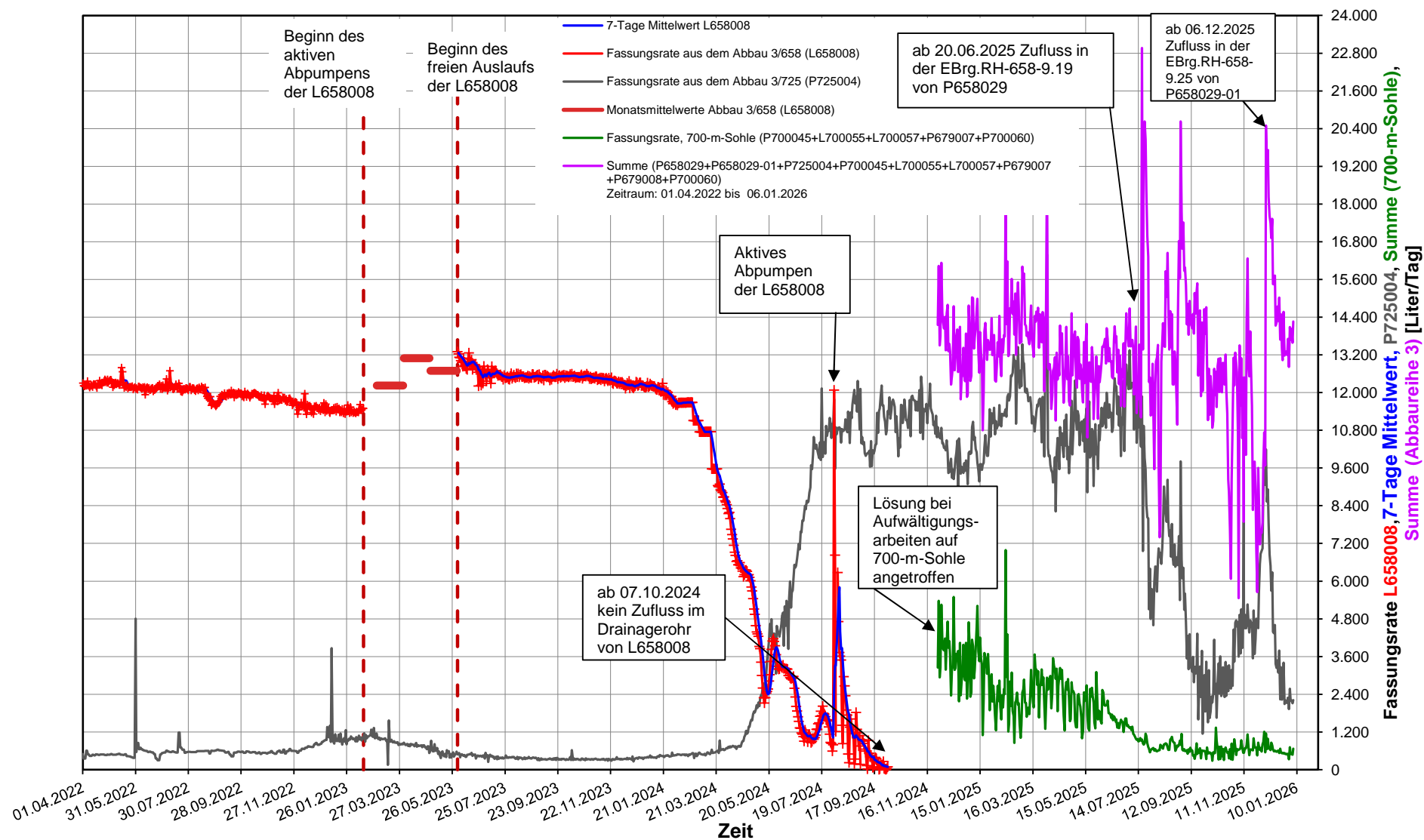


Die Messstelle vor der Einlagerungskammer 8 wird in regelmäßigen Abständen abgepumpt. Zuletzt war dies am 17. Dezember 2025 der Fall. Dabei wurden rund 570 Liter Salzwasser abgepumpt. Das Abpumpen erfolgte davor zuletzt am 26. November 2025. Für diesen Zeitraum ergibt sich eine durchschnittliche Fassungsrate von 27,1 Litern Salzwasser pro Tag.



## Schachtanlage Asse II

mittlere Rate der gefassten Salzlösungen im Bereich der Abbaureihe 3 im Baufeld an der Südflanke auf der 658-m-Sohle (L658008, P658029 und P658029-01), der 700-m-Sohle (P700045, L700055, L700057, P679007, P679008 und P700060) und der



## Schachtanlage Asse II

### Gefasste Salzlösungsvolumen - im Bereich der Abbaureihe 3, Südflanke

