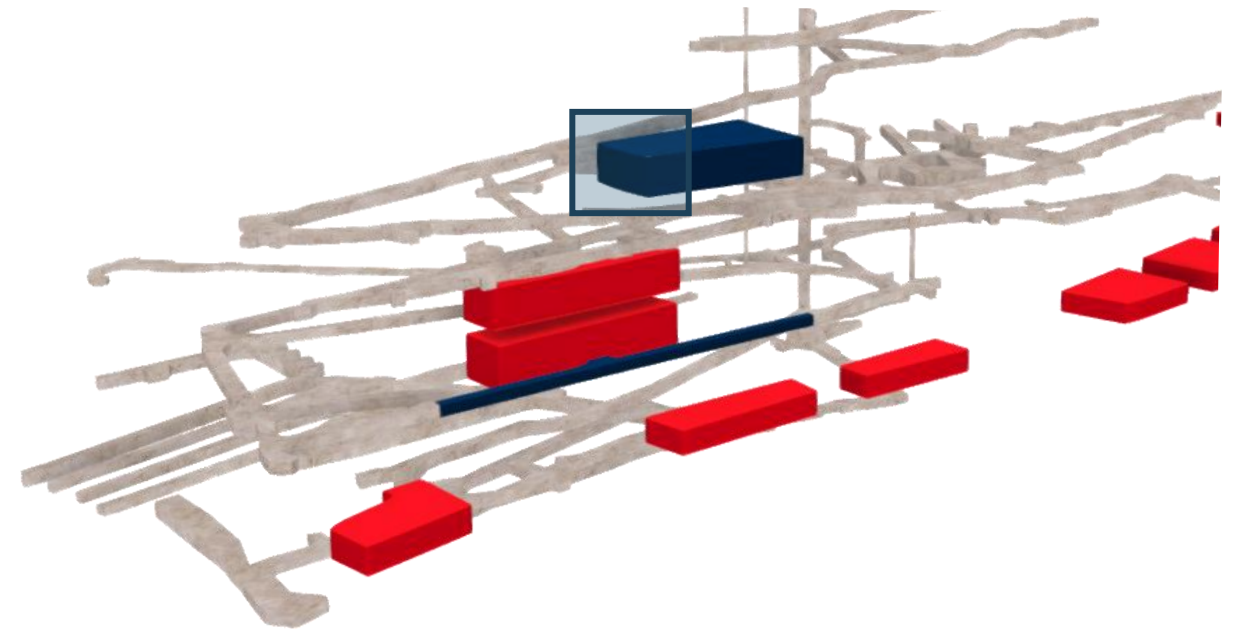
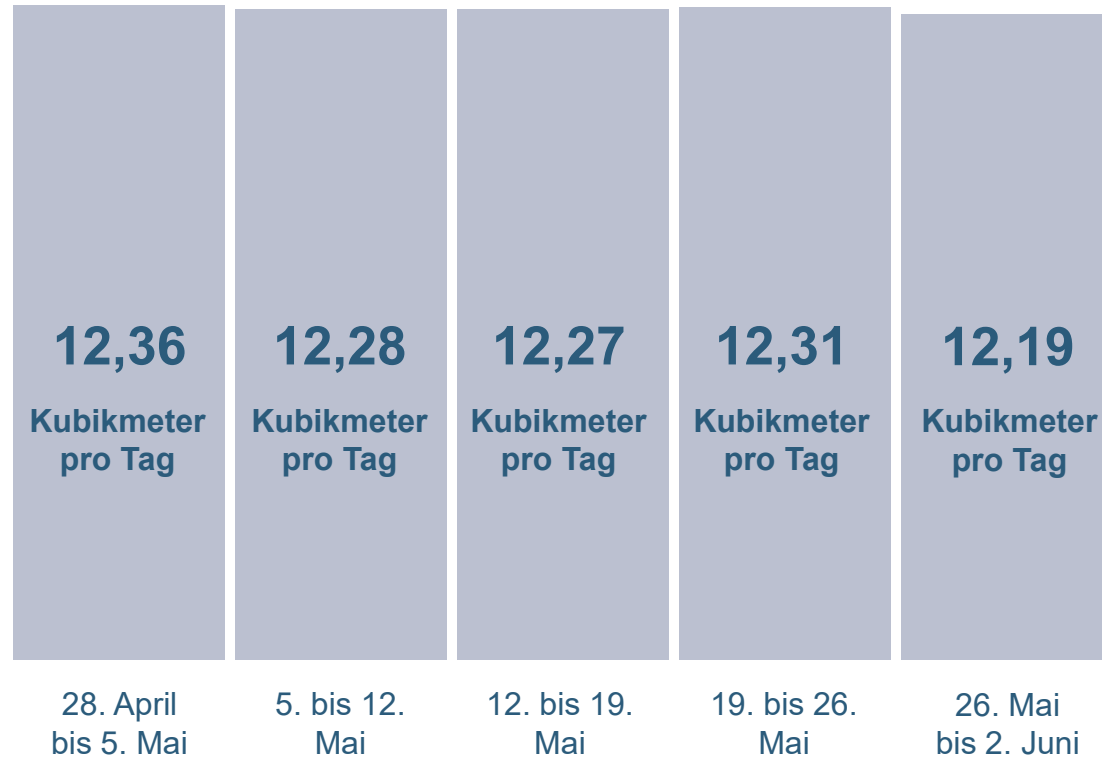




BUNDESGESELLSCHAFT  
FÜR ENDLAGERUNG

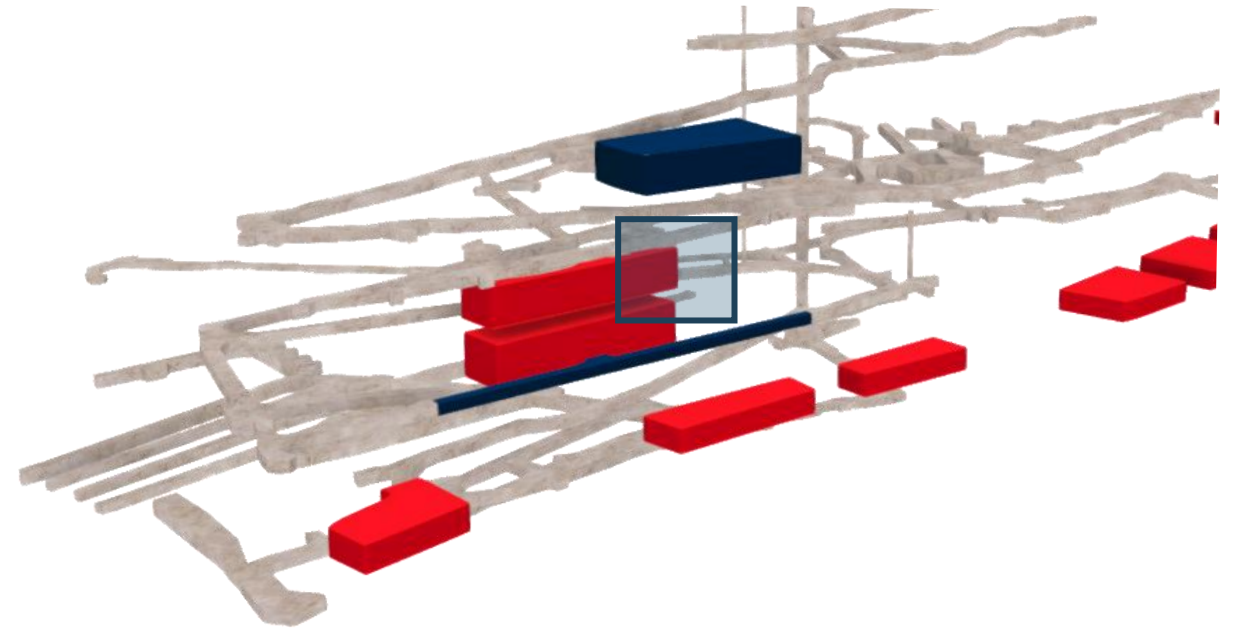
# ÜBERBLICK ÜBER DIE AKTUELLEN FASSUNGSRATEN IM MAI 2026

# 658-METER-EBENE (ABBAU 3) MITTLERE FASSUNGSRATE IM MAI 2026



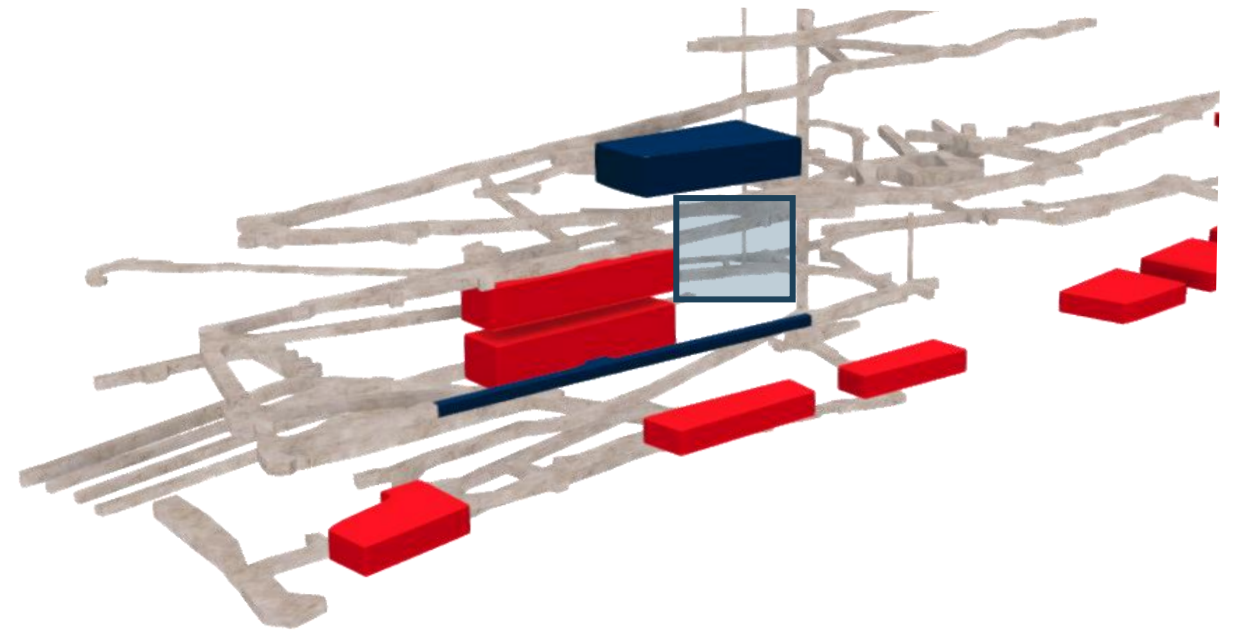
Seit dem 9. März erfolgt das Fassen der Lösung direkt über eine provisorische Auffangvorrichtung an der freigelegten Kluft am südlichen Abbaurand von Abbau 3. Mit der Fassung der Zutrittslösung an dieser Stelle ist der Lösungsfluss in der EBrG. RH-658-9.25 (P658029-01) versiegt.

# 700-METER-EBENE (BOHRUNG - WENDELSTRECKE) MITTLERE FASSUNGSRATE IM MAI 2026

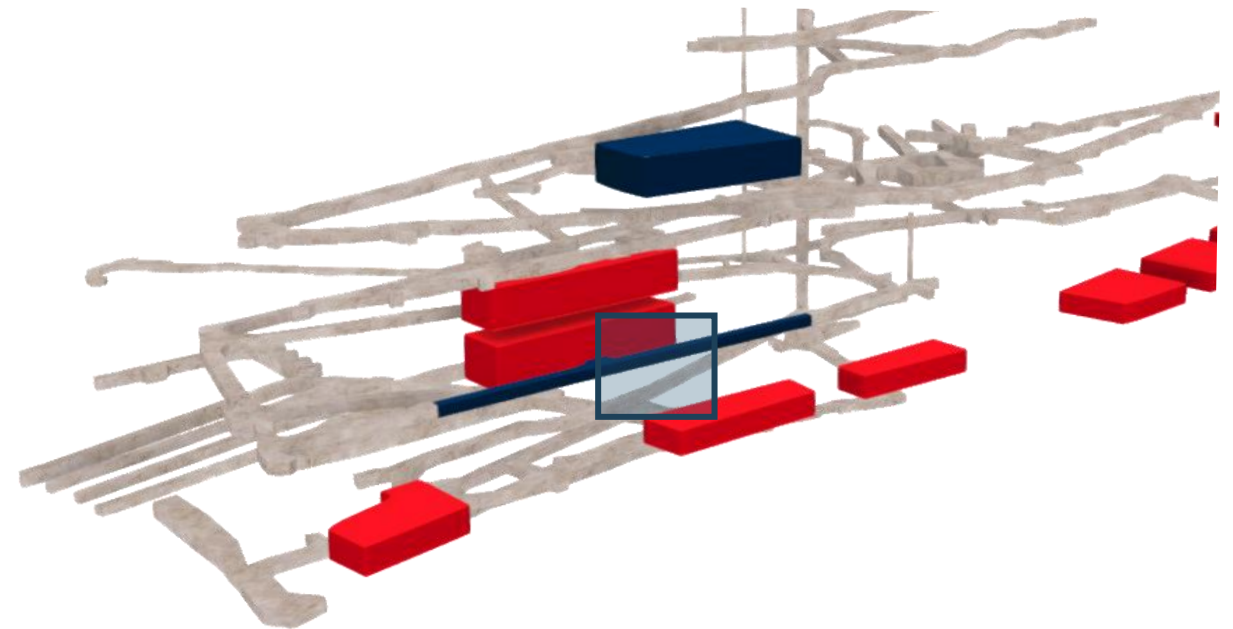
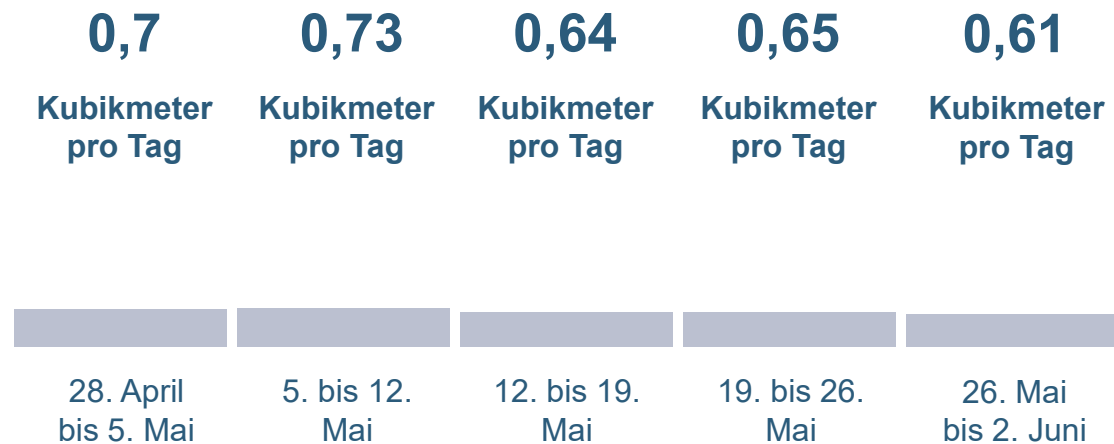


<b>0,07</b>	<b>0,07</b>	<b>0,06</b>	<b>0,07</b>	<b>0,06</b>
Kubikmeter pro Tag	Kubikmeter pro Tag	Kubikmeter pro Tag	Kubikmeter pro Tag	Kubikmeter pro Tag
28. April bis 5. Mai	5. bis 12. Mai	12. bis 19. Mai	19. bis 26. Mai	26. Mai bis 2. Juni

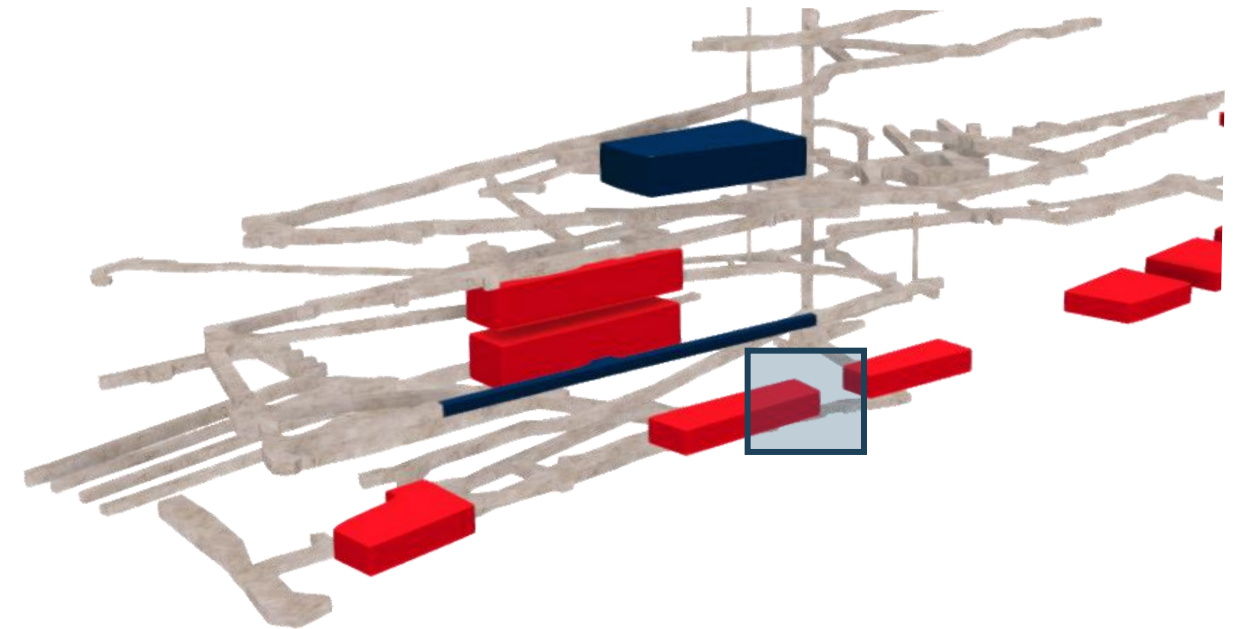
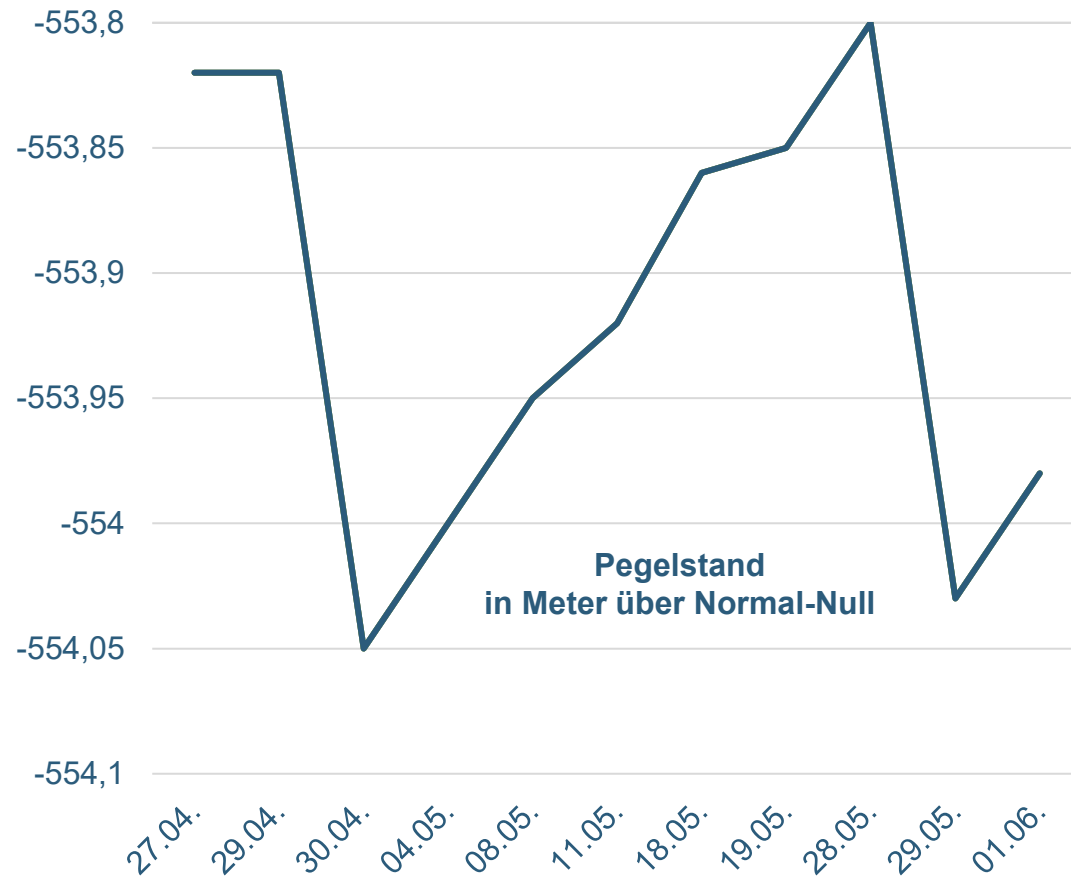
# 700-METER-EBENE (AUFWÄLTIGUNG RICHTSTRECKE) MITTLERE FASSUNGSRATE IM MAI 2026



# 725-METER-EBENE (ABBAUREIHE 3) MITTLERE FASSUNGSRATE IM MAI 2026



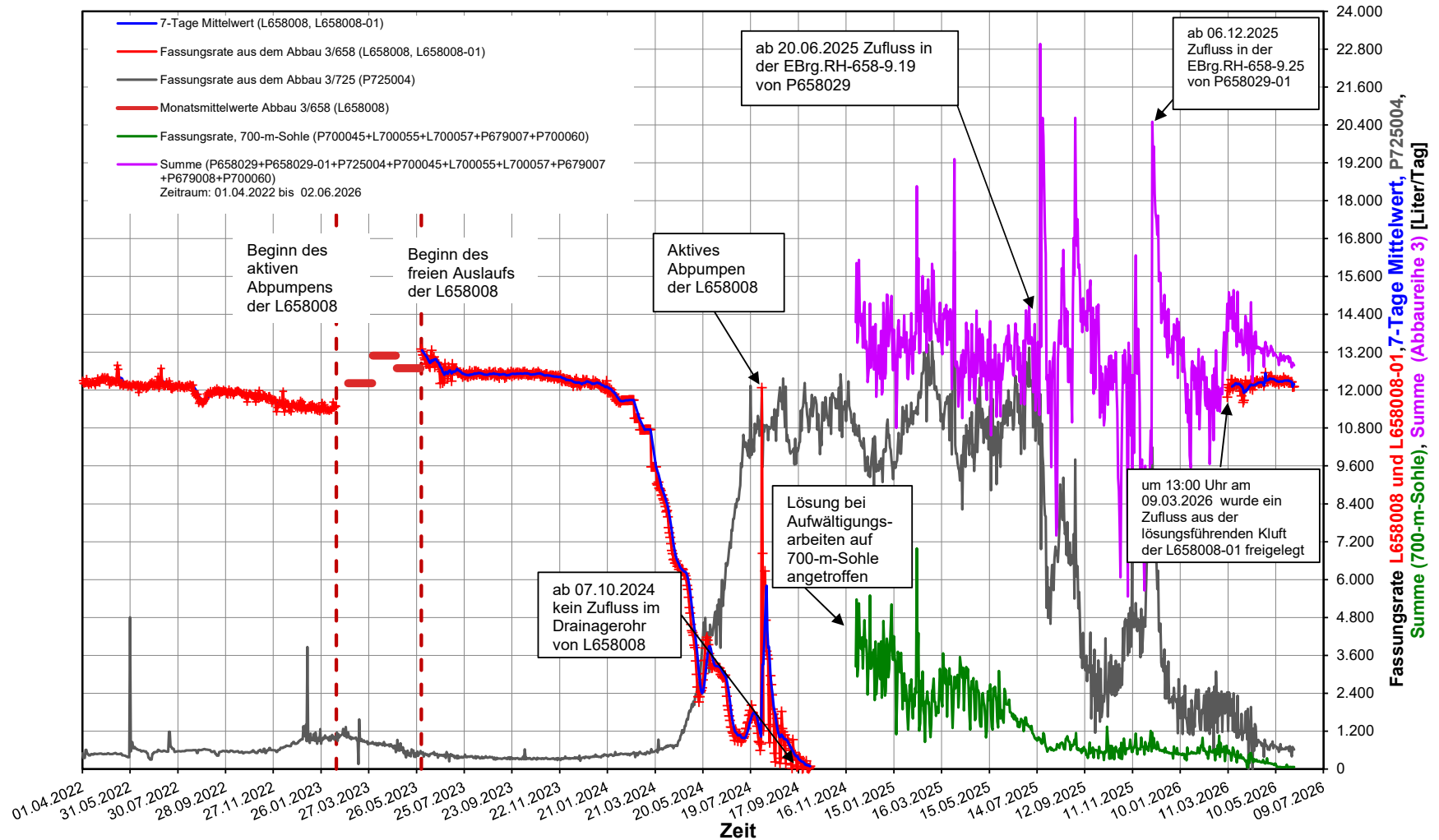
# 750-METER-EBENE (MESSSTELLE VOR ELK 8) LÖSUNGSSPIEGEL IM MAI 2026



Die Messstelle vor der Einlagerungskammer 8 wird in regelmäßigen Abständen abgepumpt. Zuletzt war dies am 29. Mai 2026 der Fall. Dabei wurde rund 800 Liter Salzwasser abgepumpt. Das Abpumpen erfolgte davor zuletzt am 30. April 2026. Für diesen Zeitraum ergibt sich eine durchschnittliche Fassungsrate von 27,6 Litern Salzwasser pro Tag.

## SchachtanlageASSE II

mittlere Rate der gefassten Salzlösungen im Bereich der Abbaureihe 3 im Baufeld an der Südflanke auf der 658-m-Sohle (L658008, L658008-01, P658029 und P658029-01), der 700-m-Sohle (P700045, L700055, L700057, P679007, P679008 und P700060) und der 725-m-Sohle (P725004)



## Schachtanlage Asse II

### Gefasste Salzlösungsvolumen - im Bereich der Abbaureihe 3, Südflanke

