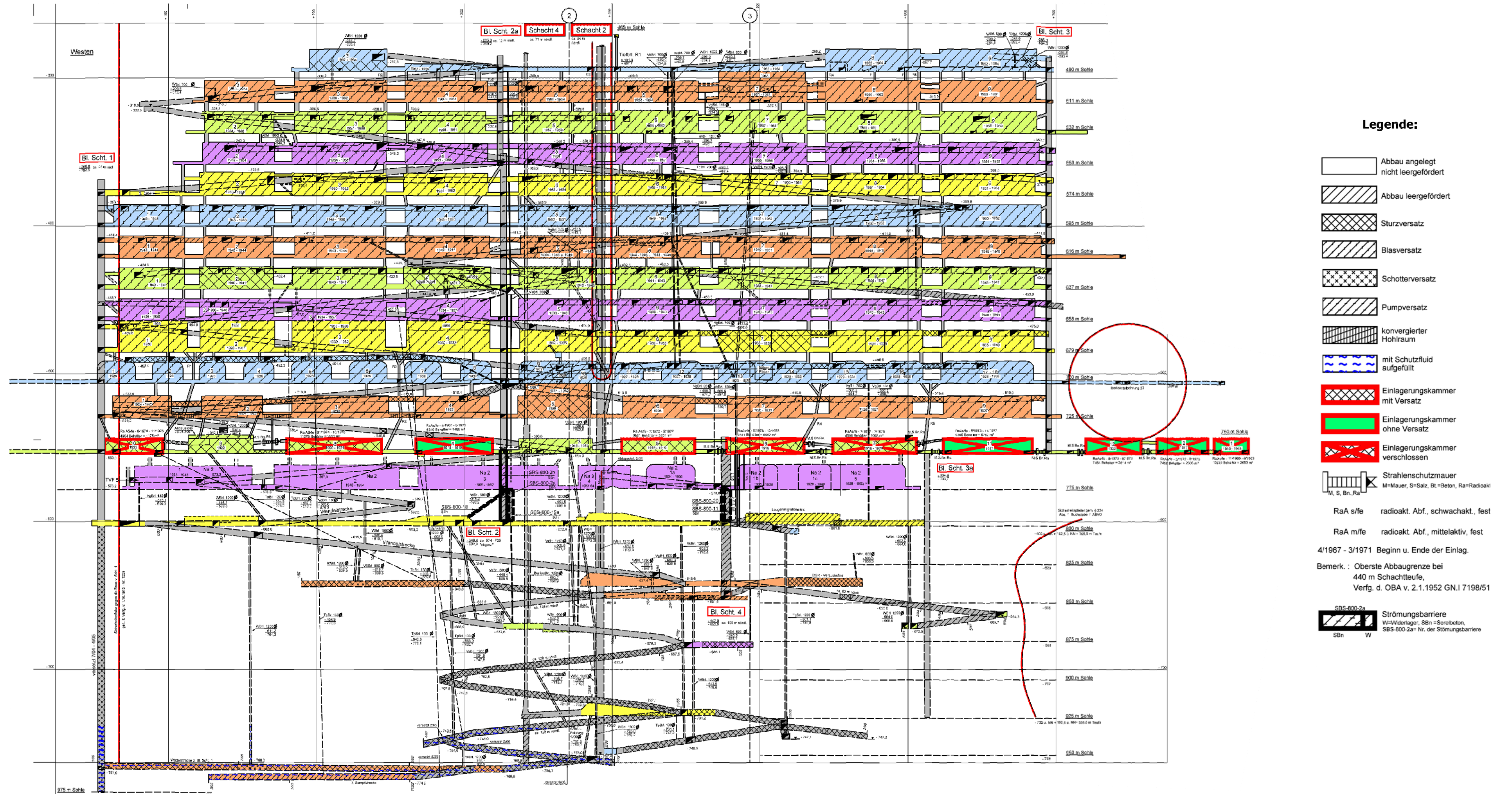


## **ANLAGE 5**

**Schnitte durch das Bergwerk Asse II  
mit Darstellung der Sohlen und des  
jeweiligen Verfüllstandes**



0 100 [m] 200

Unter Verwendung von grubenrisslichen Unterlagen der Asse GmbH - Gesellschaft für Betriebsführung und Schließung der Schachanlage Asse II, Schachanlage Asse, Selgerriß und Längsschnitt 1, M 1:2.000 (nachgetragen 02/2009)

**Anlage 5, Blatt 1**

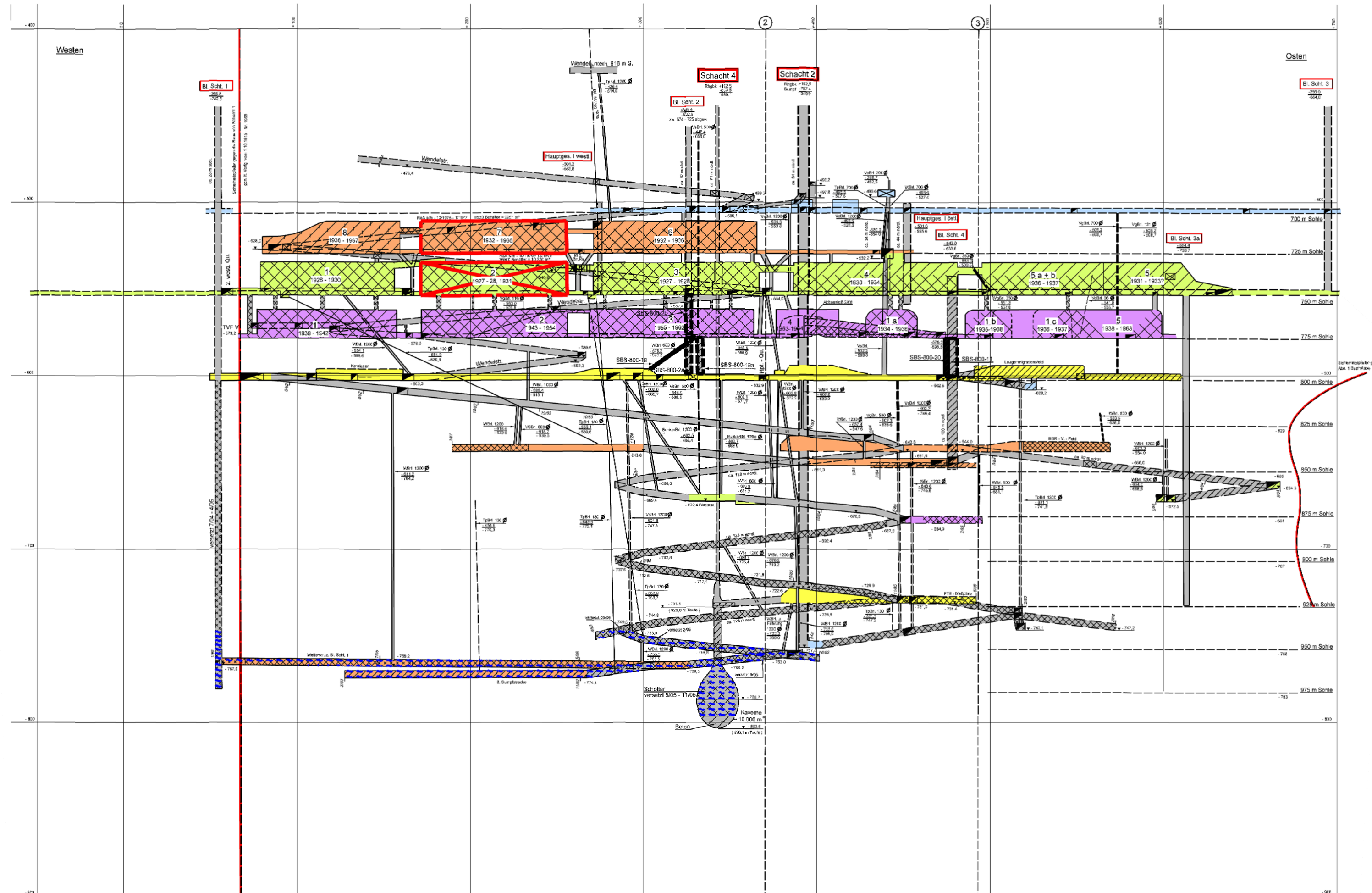
Schnitt durch das Bergwerk Asse II mit Darstellung der Sohlen im jüngeren Steinsalz sowie des jeweiligen Verfüllstandes

Maßstab: 1:2.000

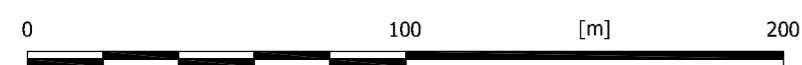
**Beurteilung der Machbarkeit einer Umlagerung aller oder Teile der radioaktiven Abfälle in der Schachanlage Asse II**

Datum: 09.09.2009

C:\Projekte\EGB aktuell\...EGB\_07-036.01\_Machbarkeit\_Umlagerung



- Legende:**
- Abbaueingriff nicht leergefördert
  - Abbaueingriff leergefördert
  - Sturzversatz
  - Blasversatz
  - Pumpversatz
  - Schotterversatz
  - mit Schutzfluid aufgefüllt
  - Einlagerungskammer mit Versatz
  - Einlagerungskammer ohne Versatz
  - Einlagerungskammer verschlossen
  - Strahlenschutzmauer  
M=Mauer, S=Stütz, Bl=Beton, Ra=Radioakt.
  - RaA s/fe radioakt. Abf., schwachakt., fest
  - RaA m/fe radioakt. Abf., mittelaktiv, fest
  - 4/1967 - 3/1971 Beginn u. Ende der Einlag.



Unter Verwendung von grubenrisslichen Unterlagen der Asse GmbH - Gesellschaft für Betriebsführung und Schließung der Schachtanlage Asse II, Schachtanlage Asse, Seigerriß und Längsschnitt 1, d. d. Baue im Älteren Steinsalz, M 1:2.000 (nachgetragen 03/2009)

**Anlage 5, Blatt 2**

Schnitt durch das Bergwerk Asse II mit Darstellung der Sohlen im älteren Steinsalz sowie des jeweiligen Verfüllstandes

Maßstab: 1:2.000

**Beurteilung der Machbarkeit einer Umlagerung aller oder Teile der radioaktiven Abfälle in der Schachtanlage Asse II**

Datum: 09.09.2009

C:\Projekte\EGB aktuell\...EGB\_07-036.01\_Machbarkeit\_Umlagerung