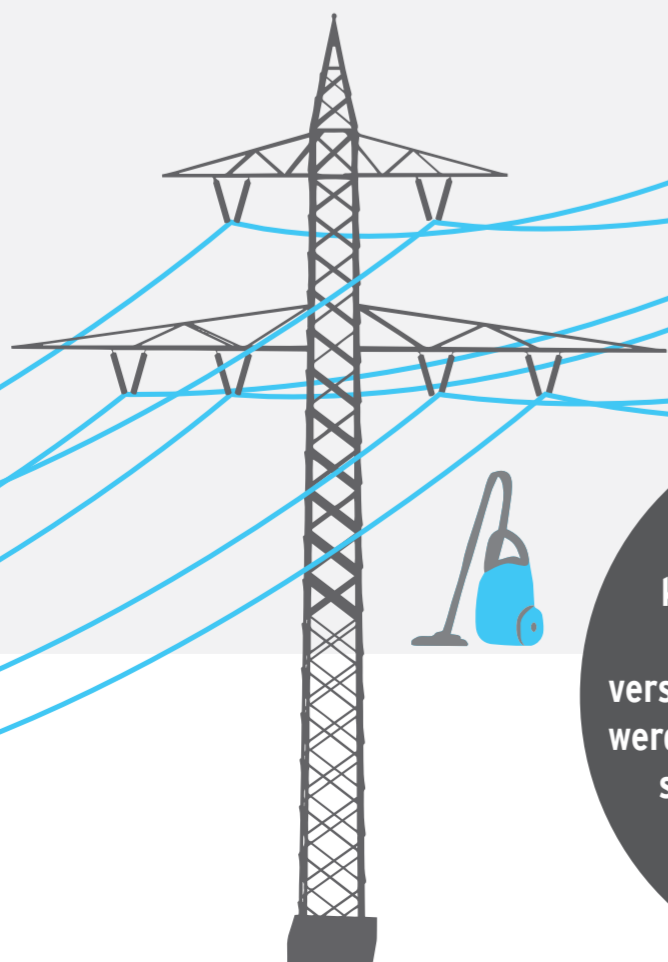
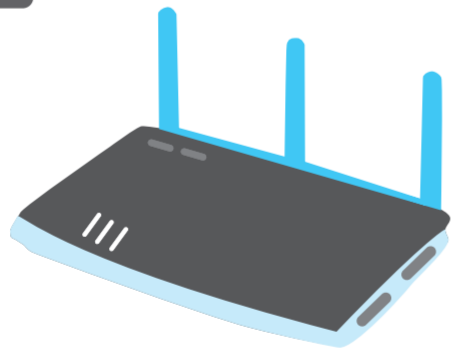
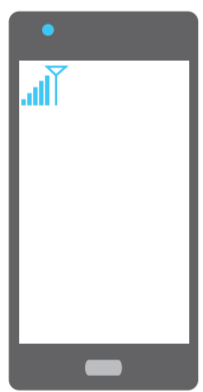
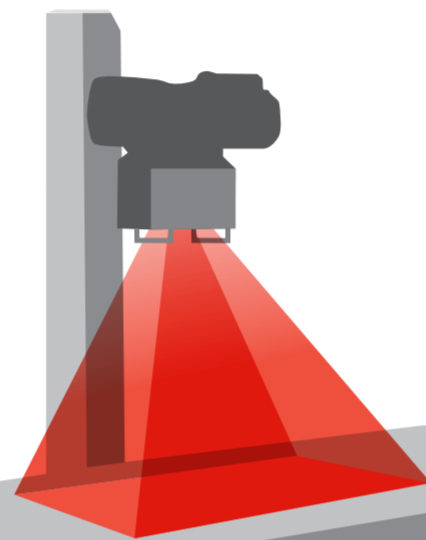


ELEKTROMAGNETISCHE STRAHLUNG UND FELDER

Darstellung des elektromagnetischen Spektrums mit Frequenz und Wellenlänge.

Frequenz (Anzahl der Schwingungen pro Sekunde) und Wellenlänge sind fest miteinander verbunden. Bei hohen Frequenzen ist die Wellenlänge der Strahlung klein, bei geringen Frequenzen ist sie groß. Je höher die Frequenz, desto energiereicher ist die Strahlung.



Das elektromagnetische Spektrum kann anhand der Frequenz oder der Wellenlänge in verschiedene Bereiche unterteilt werden. Die Einteilung orientiert sich an den physikalischen Eigenschaften und den biologischen Wirkungen der Strahlung.

