



Legende 9A / 2400000 / EB / BW / 0001 / 00 Blatt: 53

Modellumgriff	Modellergebnisse
Höhenlinien 1m / 5m	Max. Überflutungsfläche
Bebauung	> 0,03 m Tiefe
Gebäudeumgriffe	Max. Fließgeschwindigkeiten [m/s]
Geländeadjustierungen gem. Masterplanung (transp.)	0,2 bis 0,5
	0,5 bis 1
	1 bis 2
	2 bis 15

Koordinatenbezugssystem © Google satellite (Hintergrund)
 EPSG: 31468
 Gauß - Krüger Zone 4

0 100 200 m

Diese Unterlage und ihr Inhalt sind unser geistiges Eigentum. Sie darf nicht ohne unsere schriftliche Genehmigung vervielfältigt, unbefugten Dritten zur Einsicht überlassen oder sonstwie mitgeteilt werden oder zu anderen Zwecken, als sie dem Empfänger anvertraut ist, benutzt werden. Sie ist auf Verlangen zurückzugeben.

Bauherr / Auftraggeber Bundesgesellschaft für Endlagerung mbH

BGE BUNDESGESELLSCHAFT FÜR ENDLAGERUNG

Planverfasser [Redacted Name]

Projekt **Starkregenrisiko Standort Asse**

Titel **Maximale Fließgeschwindigkeiten
Lastfall T = 1000 a, D = 5 min (Blatt 1/4)**

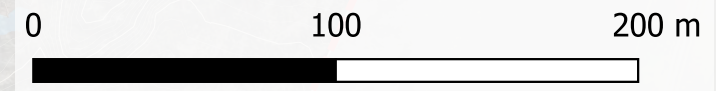
	Gez.	Bearb.	Phase	Projekt-Nr.	Maßstab	Anhang
Datum	19.12.2022	10.10.2022	Sim 07	273566	1:2 500	6 - Blatt 1/12
Name				Bericht-Nr.		
Dateiname	Auswertung_Sim_07_08_09_pit.qgz			01		



- Modellumgriff
- Höhenlinien 1m / 5m
- Gebäudeumgriffe
- Geländeanpassungen gem. Masterplanung (transp.)
- Max. Überflutungsfläche > 0,03 m Tiefe
- Max. Fließgeschwindigkeiten [m/s] 0,2 bis 0,5
- 0,5 bis 1
- 1 bis 2
- 2 bis 15

Koordinatenbezugssystem
 EPSG: 31468
 Gauß - Krüger Zone 4

© Google satellite (Hintergrund)



Diese Unterlage und ihr Inhalt sind unser geistiges Eigentum. Sie darf nicht ohne unsere schriftliche Genehmigung vervielfältigt, unbefugten Dritten zur Einsicht überlassen oder sonstwie mitgeteilt werden oder zu anderen Zwecken, als sie dem Empfänger anvertraut ist, benutzt werden. Sie ist auf Verlangen zurückzugeben.

Bauherr / Auftraggeber
Bundesgesellschaft für Endlagerung mbH

Planverfasser

Projekt **Starkregenrisiko Standort Asse**

Titel **Maximale Fließgeschwindigkeiten
 Lastfall T = 1000 a, D = 5 min (Blatt 2/4)**

	Gez.	Bearb.	Phase	Projekt-Nr.	Maßstab	Anhang
Datum	19.12.2022	10.10.2022	Sim 07	273566	1:2 500	6 - Blatt 2/12
Name				Bericht-Nr.		
Dateiname	Auswertung_Sim_07_08_09_pit.qgz			01		



- | | |
|--|-----------------------------------|
| Modellumgriff | Modellergebnisse |
| Höhenlinien 1m / 5m | Max. Überflutungsfläche |
| Bebauung | > 0,03 m Tiefe |
| Gebäudeumgriffe | Max. Fließgeschwindigkeiten [m/s] |
| Geländeadjustierungen gem. Masterplanung (transp.) | 0,2 bis 0,5 |
| | 0,5 bis 1 |
| | 1 bis 2 |
| | 2 bis 15 |

Koordinatenbezugssystem © Google satellite (Hintergrund)
 EPSG: 31468
 Gauß - Krüger Zone 4



Diese Unterlage und ihr Inhalt sind unser geistiges Eigentum. Sie darf nicht ohne unsere schriftliche Genehmigung vervielfältigt, unbefugten Dritten zur Einsicht überlassen oder sonstwie mitgeteilt werden oder zu anderen Zwecken, als sie dem Empfänger anvertraut ist, benutzt werden. Sie ist auf Verlangen zurückzugeben.

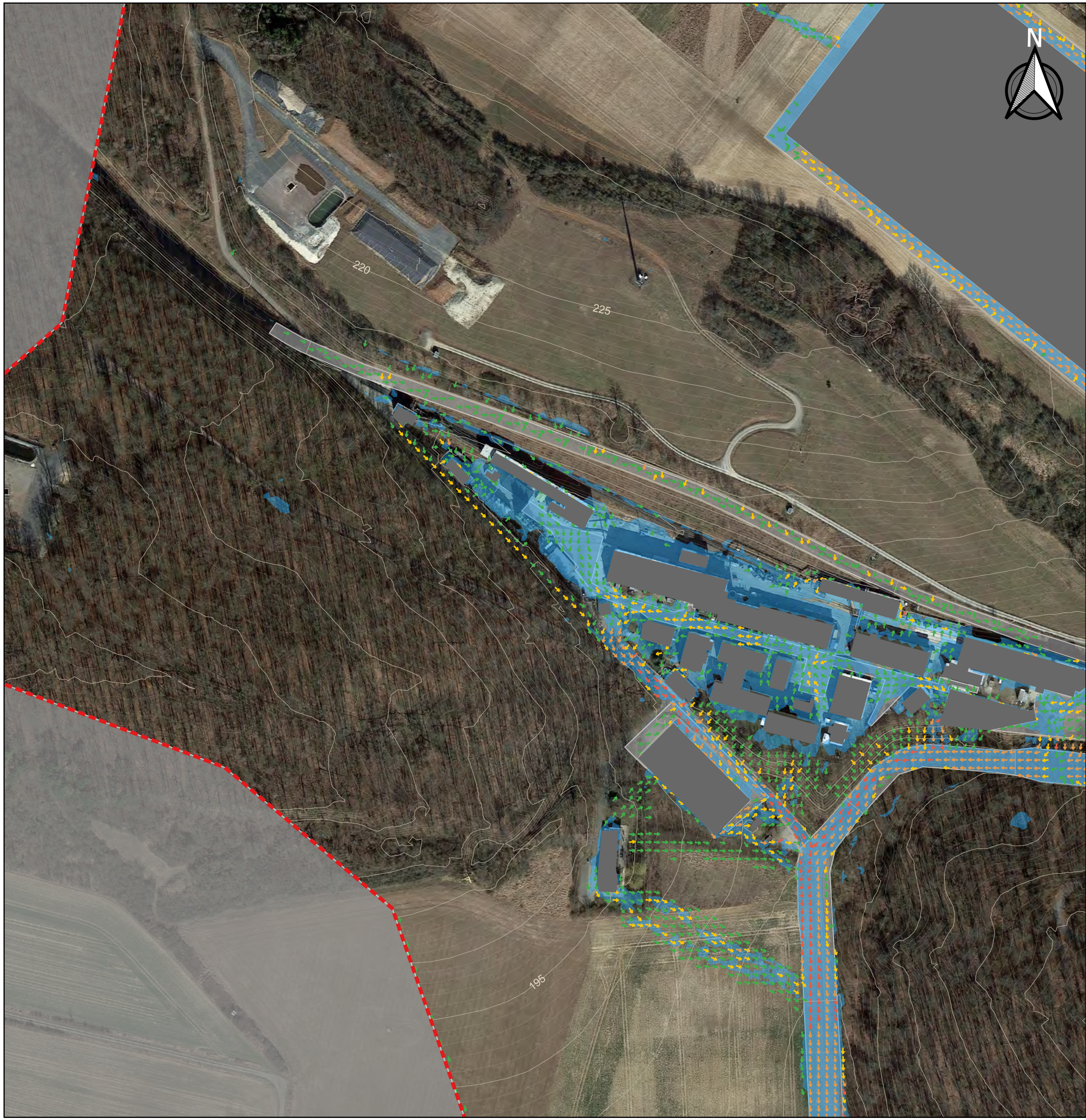
Bauherr / Auftraggeber
Bundesgesellschaft für Endlagerung mbH

Planverfasser

Projekt **Starkregenrisiko Standort Asse**

Titel **Maximale Fließgeschwindigkeiten
 Lastfall T = 1000 a, D = 5 min (Blatt 3/4)**

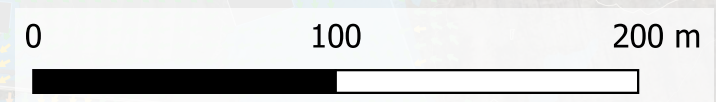
Datum	Gez. 19.12.2022	Bearb. 10.10.2022	Phase Sim 07	Projekt-Nr. 273566	Maßstab 1:2 500	Anhang 6 - Blatt 3/12
Name				Bericht-Nr. 01		
Dateiname	Auswertung_Sim_07_08_09_pit.qgz					



- Modellumgriff
- Höhenlinien 1m / 5m
- Gebäudeumgriffe
- Geländeadjustierungen gem. Masterplanung (transp.)
- Modellergebnisse
Max. Überflutungsfläche
> 0,03 m Tiefe
- Max. Fließgeschwindigkeiten [m/s]
0,2 bis 0,5
- 0,5 bis 1
- 1 bis 2
- 2 bis 15

Koordinatenbezugssystem
EPSG: 31468
Gauß - Krüger Zone 4

© Google satellite (Hintergrund)



Diese Unterlage und ihr Inhalt sind unser geistiges Eigentum. Sie darf nicht ohne unsere schriftliche Genehmigung vervielfältigt, unbefugten Dritten zur Einsicht überlassen oder sonstwie mitgeteilt werden oder zu anderen Zwecken, als sie dem Empfänger anvertraut ist, benutzt werden. Sie ist auf Verlangen zurückzugeben.

Bauherr / Auftraggeber
BCE BUNDESGESELLSCHAFT FÜR ENDLAGERUNG
Bundesgesellschaft für Endlagerung mbH

Planverfasser

Projekt **Starkregenrisiko Standort Asse**

Titel **Maximale Fließgeschwindigkeiten
Lastfall T = 1000 a, D = 5 min (Blatt 4/4)**

Datum	Gez.	Bearb.	Phase	Projekt-Nr.	Maßstab	Anhang
19.12.2022		10.10.2022	Sim 07	273566	1:2 500	6 - Blatt 4/12
Name				Bericht-Nr.		
Dateiname	Auswertung_Sim_07_08_09_pit.qgz			01		



Legende 9A / 2400000 / EB / BW / 0001 / 00 Blatt: 57

Modellumgriff	Modellergebnisse
Höhenlinien 1m / 5m	Max. Überflutungsfläche
Bebauung	> 0,03 m Tiefe
Gebäudeumgriffe	Max. Fließgeschwindigkeiten [m/s]
Geländeadjustierungen gem. Masterplanung (transp.)	0,2 bis 0,5
	0,5 bis 1
	1 bis 2
	2 bis 15



Koordinatenbezugssystem © Google satellite (Hintergrund)
 EPSG: 31468
 Gauß - Krüger Zone 4

0 100 200 m

Diese Unterlage und ihr Inhalt sind unser geistiges Eigentum. Sie darf nicht ohne unsere schriftliche Genehmigung vervielfältigt, unbefugten Dritten zur Einsicht überlassen oder sonstwie mitgeteilt werden oder zu anderen Zwecken, als sie dem Empfänger anvertraut ist, benutzt werden. Sie ist auf Verlangen zurückzugeben.

Bauherr / Auftraggeber

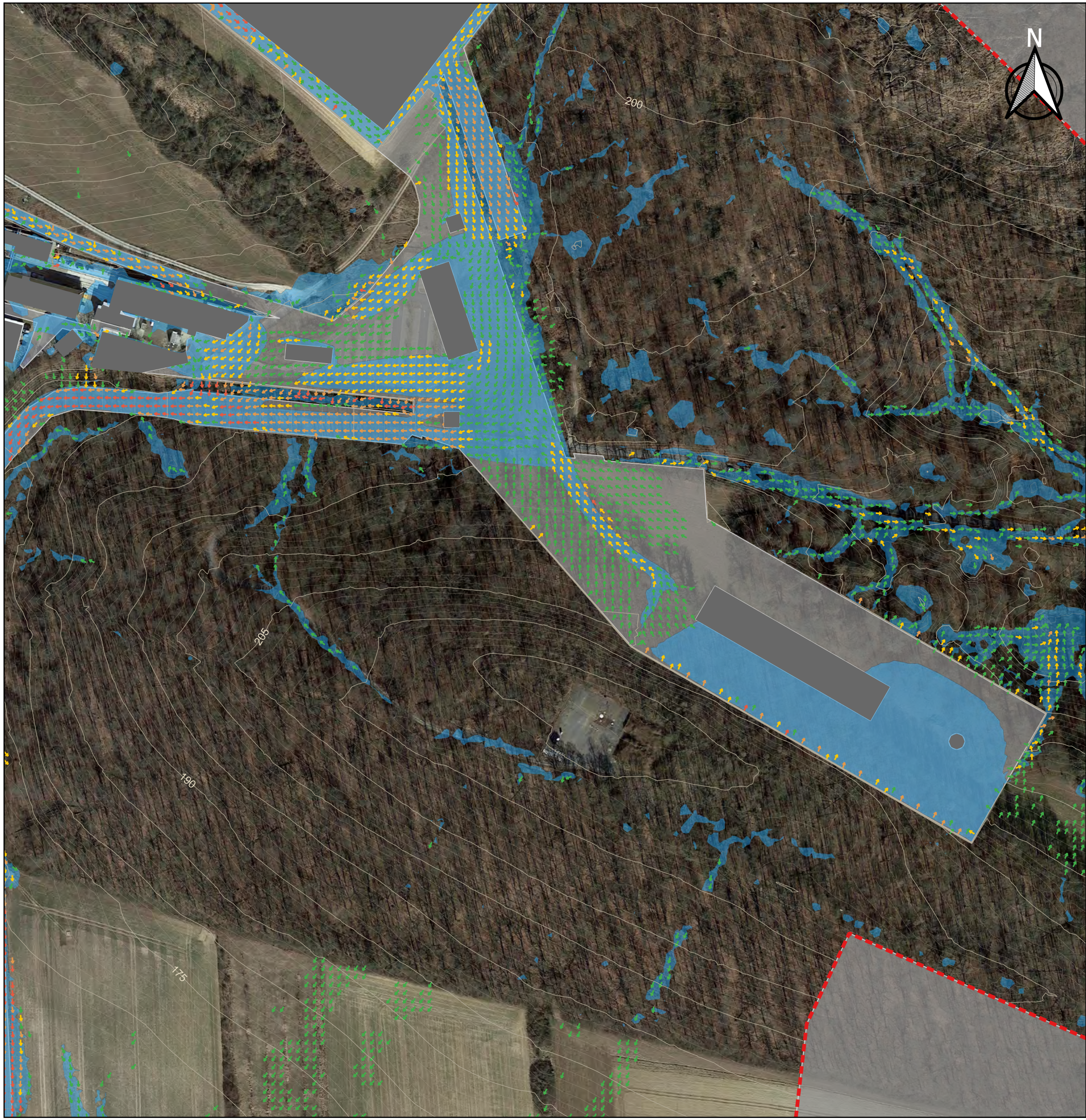
Bundesgesellschaft für Endlagerung
mbH

Planverfasser [REDACTED]

Projekt **Starkregenrisiko Standort Asse**

Titel **Maximale Fließgeschwindigkeiten
Lastfall T = 1000 a, D = 60 min (Blatt 1/4)**

Datum	Gez.	Bearb.	Phase	Projekt-Nr.	Maßstab	Anhang
19.12.2022		10.10.2022	Sim 08	273566	1:2 500	6 - Blatt 5/12
Name				Bericht-Nr.		
Dateiname	Auswertung_Sim_07_08_09_pit.qgz			01		



Legende 9A / 24000000 / EB / BW / 0001 / 00 Blatt: 58

Modellumgriff	Modellergebnisse
Höhenlinien 1m / 5m	Max. Überflutungsfläche
Bebauung	> 0,03 m Tiefe
Gebäudeumgriffe	Max. Fließgeschwindigkeiten [m/s]
Geländeanpassungen gem. Masterplanung (transp.)	0,2 bis 0,5
	0,5 bis 1
	1 bis 2
	2 bis 15



Koordinaten Bezugssystem
 EPSG: 31468
 Gauß - Krüger Zone 4

© Google satellite (Hintergrund)

Diese Unterlage und ihr Inhalt sind unser geistiges Eigentum. Sie darf nicht ohne unsere schriftliche Genehmigung vervielfältigt, unbefugten Dritten zur Einsicht überlassen oder sonstwie mitgeteilt werden oder zu anderen Zwecken, als sie dem Empfänger anvertraut ist, benutzt werden. Sie ist auf Verlangen zurückzugeben.

Bauherr / Auftraggeber

Bundesgesellschaft für Endlagerung mbH

Planverfasser

Projekt **Starkregenrisiko Standort Asse**

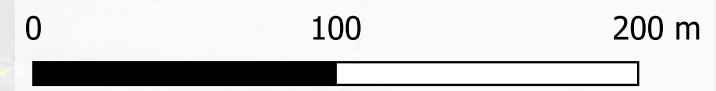
Titel **Maximale Fließgeschwindigkeiten
 Lastfall T = 1000 a, D = 60 min (Blatt 2/4)**

Datum	Gez.	Bearb.	Phase	Projekt-Nr.	Maßstab	Anhang
19.12.2022		10.10.2022	Sim 08	273566	1:2 500	6 - Blatt 6/12
Name				Bericht-Nr.		
Dateiname	Auswertung_Sim_07_08_09_pit.qgz			01		



- | | |
|--|-----------------------------------|
| Modellumgriff | Modellergebnisse |
| Höhenlinien 1m / 5m | Max. Überflutungsfläche |
| Bebauung | > 0,03 m Tiefe |
| Gebäudeumgriffe | Max. Fließgeschwindigkeiten [m/s] |
| Geländeadjustierungen gem. Masterplanung (transp.) | 0,2 bis 0,5 |
| | 0,5 bis 1 |
| | 1 bis 2 |
| | 2 bis 15 |

Koordinatenbezugssystem © Google satellite (Hintergrund)
 EPSG: 31468
 Gauß - Krüger Zone 4



Diese Unterlage und ihr Inhalt sind unser geistiges Eigentum. Sie darf nicht ohne unsere schriftliche Genehmigung vervielfältigt, unbefugten Dritten zur Einsicht überlassen oder sonstwie mitgeteilt werden oder zu anderen Zwecken, als sie dem Empfänger anvertraut ist, benutzt werden. Sie ist auf Verlangen zurückzugeben.

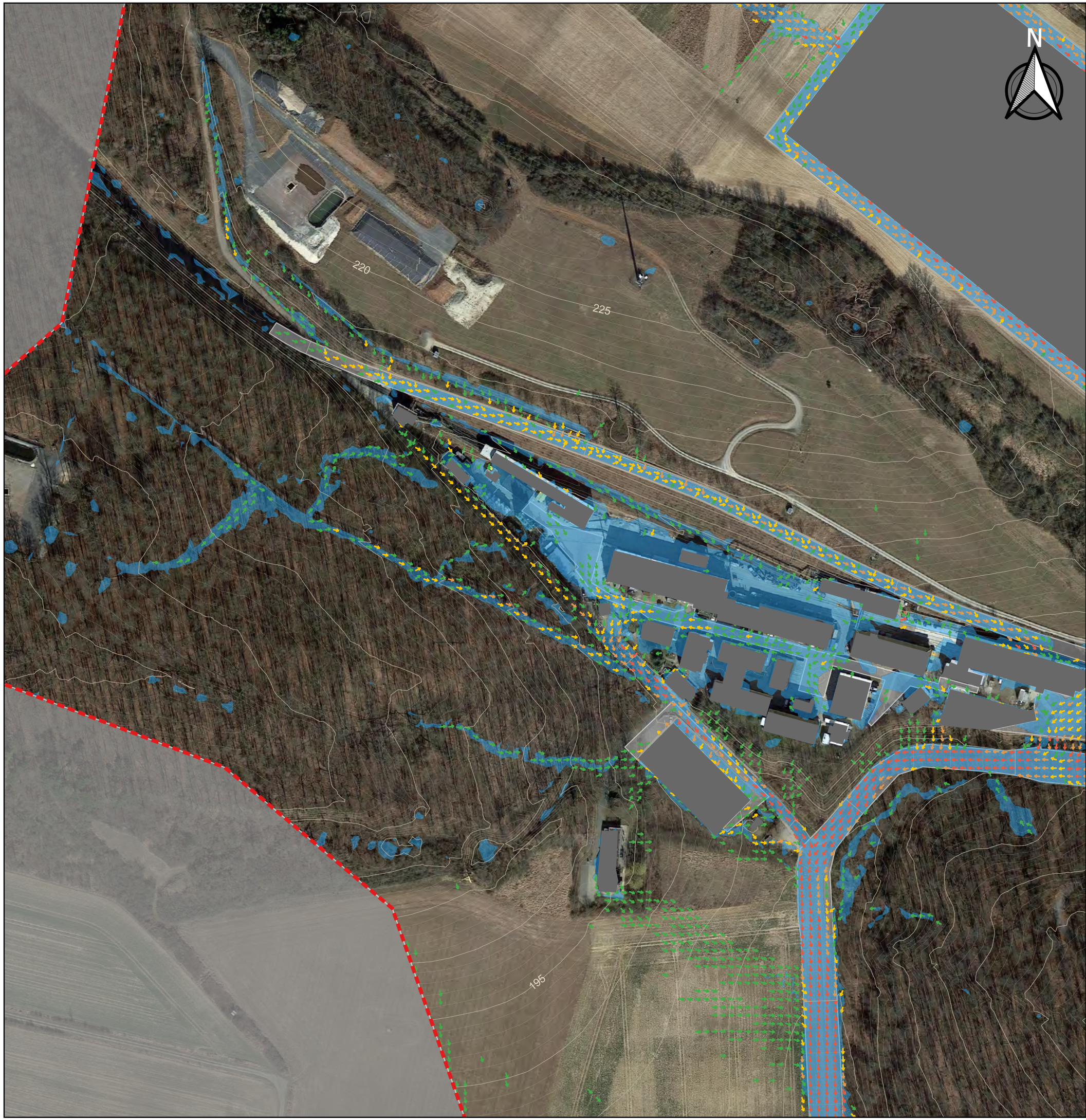
Bauherr / Auftraggeber
 Bundesgesellschaft für Endlagerung mbH

Planverfasser

Projekt **Starkregenrisiko Standort Asse**

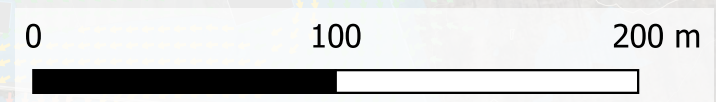
Titel **Maximale Fließgeschwindigkeiten
 Lastfall T = 1000 a, D = 60 min (Blatt 3/4)**

Datum	Gez. 19.12.2022	Bearb. 10.10.2022	Phase Sim 08	Projekt-Nr. 273566	Maßstab 1:2 500	Anhang 6 - Blatt 7/12
Name				Bericht-Nr. 01		
Dateiname	Auswertung_Sim_07_08_09_pit.qgz					



- Modellumgriff
- Höhenlinien 1m / 5m
- Gebäudeumgriffe
- Geländeadjustierungen gem. Masterplanung (transp.)
- Modellergebnisse
Max. Überflutungsfläche
> 0,03 m Tiefe
- Max. Fließgeschwindigkeiten [m/s]
0,2 bis 0,5
- 0,5 bis 1
- 1 bis 2
- 2 bis 15

Koordinatenbezugssystem © Google satellite (Hintergrund)
 EPSG: 31468
 Gauß - Krüger Zone 4



Diese Unterlage und ihr Inhalt sind unser geistiges Eigentum. Sie darf nicht ohne unsere schriftliche Genehmigung vervielfältigt, unbefugten Dritten zur Einsicht überlassen oder sonstwie mitgeteilt werden oder zu anderen Zwecken, als sie dem Empfänger anvertraut ist, benutzt werden. Sie ist auf Verlangen zurückzugeben.

Bauherr / Auftraggeber Bundesgesellschaft für Endlagerung mbH
BUNDESGESELLSCHAFT FÜR ENDLAGERUNG

Planverfasser

Projekt **Starkregenrisiko Standort Asse**

Titel **Maximale Fließgeschwindigkeiten
 Lastfall T = 1000 a, D = 60 min (Blatt 4/4)**

Datum	Gez.	Bearb.	Phase	Projekt-Nr.	Maßstab	Anhang
19.12.2022		10.10.2022	Sim 08	273566	1:2 500	6 - Blatt 8/12
Name				Bericht-Nr.		
Dateiname	Auswertung_Sim_07_08_09_pit.qgz			01		



Legende 9A / 2400000 / EB / BW / 0001 / 00 Blatt: 61

Modellumgriff	Modellergebnisse
Höhenlinien 1m / 5m	Max. Überflutungsfläche
Bebauung	> 0,03 m Tiefe
Gebäudeumgriffe	Max. Fließgeschwindigkeiten [m/s]
Geländeanpassungen gem. Masterplanung (transp.)	0,2 bis 0,5
	0,5 bis 1
	1 bis 2
	2 bis 15



Koordinatenbezugssystem
 EPSG: 31468
 Gauß - Krüger Zone 4

© Google satellite (Hintergrund)

0 100 200 m

Diese Unterlage und ihr Inhalt sind unser geistiges Eigentum. Sie darf nicht ohne unsere schriftliche Genehmigung vervielfältigt, unbefugten Dritten zur Einsicht überlassen oder sonstwie mitgeteilt werden oder zu anderen Zwecken, als sie dem Empfänger anvertraut ist, benutzt werden. Sie ist auf Verlangen zurückzugeben.

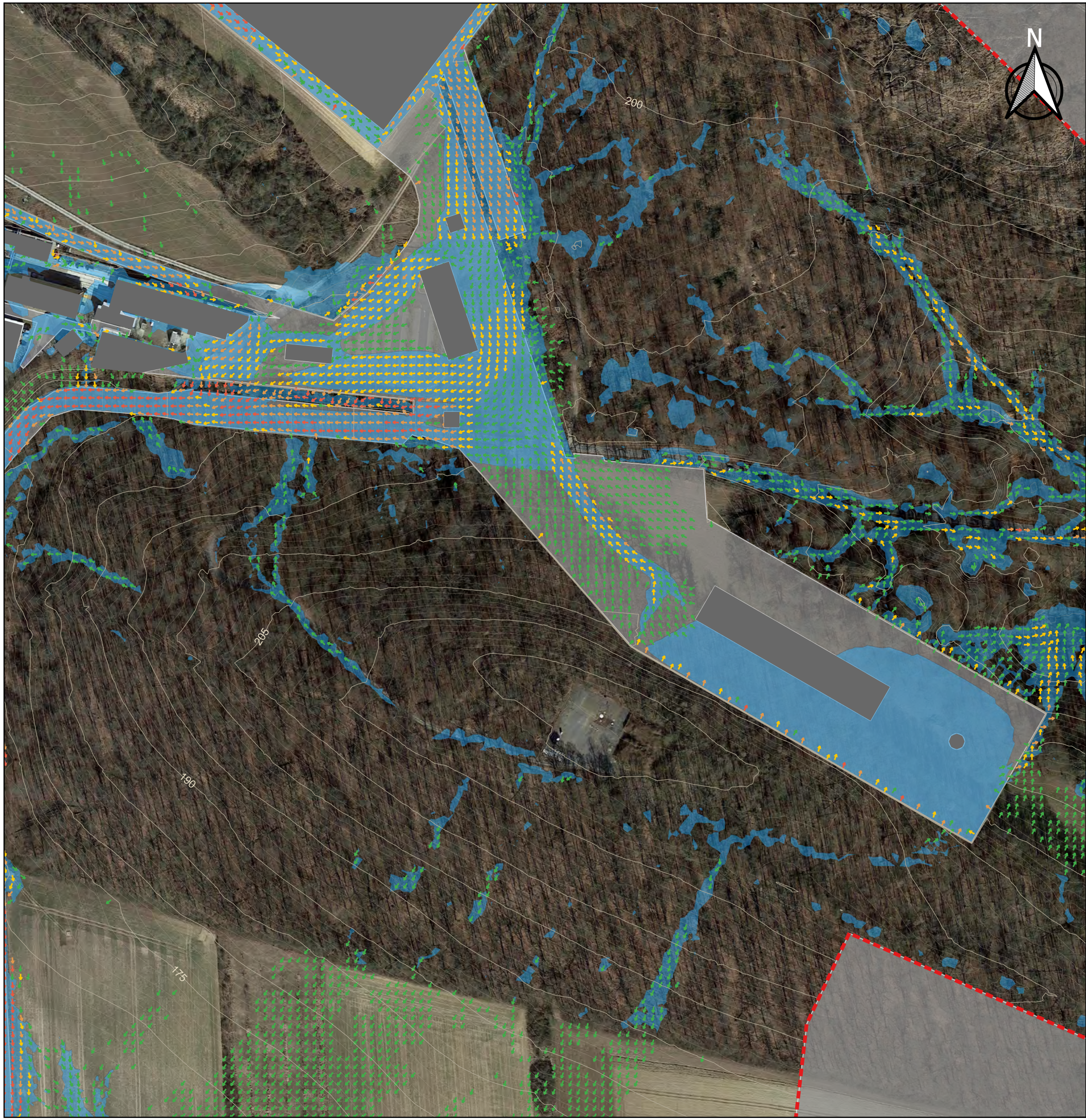
Bauherr / Auftraggeber
Bundesgesellschaft für Endlagerung mbH

Planverfasser
[Redacted Name]

Projekt **Starkregenrisiko Standort Asse**

Titel **Maximale Fließgeschwindigkeiten
 Lastfall T = 10000 a, D = 60 min (Blatt 1/4)**

Datum	Gez. 19.12.2022	Bearb. 10.10.2022	Phase Sim 09	Projekt-Nr. 273566	Maßstab 1:2 500	Anhang 6 - Blatt 9/12
Name				Bericht-Nr. 01		
Dateiname	Auswertung_Sim_07_08_09_pit.qgz			01		



Legende 9A / 2400000 / EB / BW / 0001 / 00 Blatt: 62

Modellumgriff	Modellergebnisse
Höhenlinien 1m / 5m	Max. Überflutungsfläche
Gebäudeumgriffe	> 0,03 m Tiefe
Geländeadjustierungen gem. Masterplanung (transp.)	Max. Fließgeschwindigkeiten [m/s]
	0,2 bis 0,5
	0,5 bis 1
	1 bis 2
	2 bis 15



Koordinaten Bezugssystem
 EPSG: 31468
 Gauß - Krüger Zone 4

© Google satellite (Hintergrund)

Diese Unterlage und ihr Inhalt sind unser geistiges Eigentum. Sie darf nicht ohne unsere schriftliche Genehmigung vervielfältigt, unbefugten Dritten zur Einsicht überlassen oder sonstwie mitgeteilt werden oder zu anderen Zwecken, als sie dem Empfänger anvertraut ist, benutzt werden. Sie ist auf Verlangen zurückzugeben.

Bauherr / Auftraggeber

Bundesgesellschaft für Endlagerung mbH

Planverfasser

Projekt **Starkregenrisiko Standort Asse**

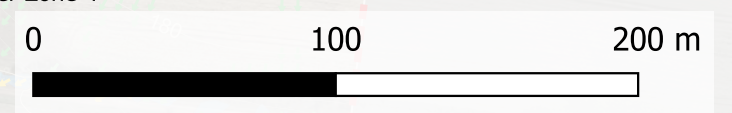
Titel **Maximale Fließgeschwindigkeiten
 Lastfall T = 10000 a, D = 60 min (Blatt 2/4)**

Datum	Gez.	Bearb.	Phase	Projekt-Nr.	Maßstab	Anhang
19.12.2022		10.10.2022	Sim 09	273566	1:2 500	6 - Blatt 10/12
Name				Bericht-Nr.		
Dateiname	Auswertung_Sim_07_08_09_pit.qgz			01		



- Modellumgriff
- Höhenlinien 1m / 5m
- Gebäudeumgriffe
- Geländeanpassungen gem. Masterplanung (transp.)
- Modellergebnisse
Max. Überflutungsfläche
> 0,03 m Tiefe
- Max. Fließgeschwindigkeiten [m/s]
0,2 bis 0,5
- 0,5 bis 1
- 1 bis 2
- 2 bis 15

Koordinatenbezugssystem
 EPSG: 31468
 Gauß - Krüger Zone 4 © Google satellite (Hintergrund)



Diese Unterlage und ihr Inhalt sind unser geistiges Eigentum. Sie darf nicht ohne unsere schriftliche Genehmigung vervielfältigt, unbefugten Dritten zur Einsicht überlassen oder sonstwie mitgeteilt werden oder zu anderen Zwecken, als sie dem Empfänger anvertraut ist, benutzt werden. Sie ist auf Verlangen zurückzugeben.

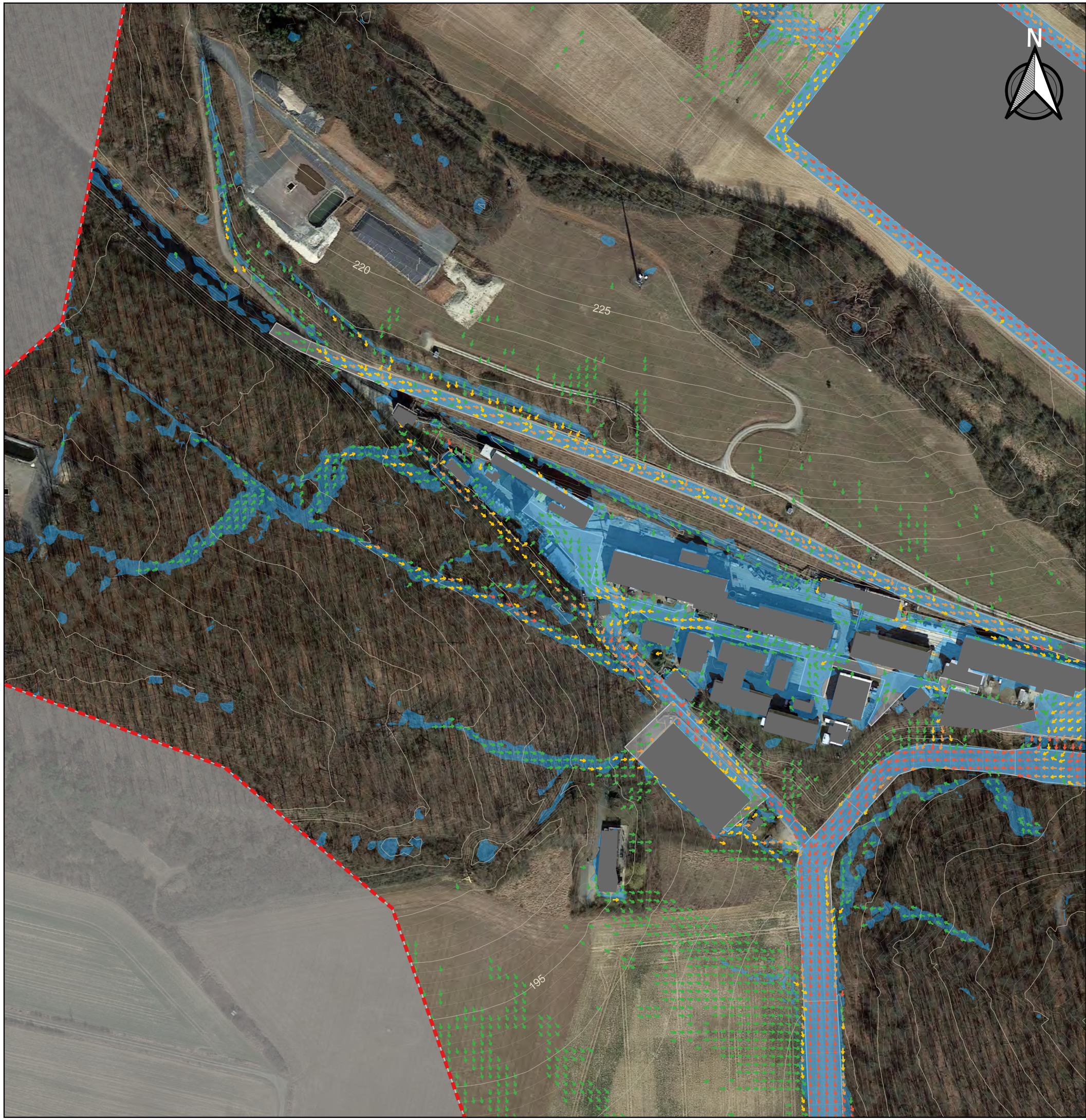
Bauherr / Auftraggeber
 Bundesgesellschaft für Endlagerung mbH

Planverfasser

Projekt **Starkregenrisiko Standort Asse**

Titel **Maximale Fließgeschwindigkeiten
 Lastfall T = 10000 a, D = 60 min (Blatt 3/4)**

Datum	Gez. 19.12.2022	Bearb. 10.10.2022	Phase Sim 09	Projekt-Nr. 273566	Maßstab 1:2 500	Anhang 6 - Blatt 11/12
Name				Bericht-Nr. 01		
Dateiname	Auswertung_Sim_07_08_09_pit.qgz					



Legende 9A / 2400000 / EB / BW / 0001 / 00 Blatt: 64

Modellumgriff	Modellergebnisse
Höhenlinien 1m / 5m	Max. Überflutungsfläche
Bebauung	> 0,03 m Tiefe
Gebäudeumgriffe	Max. Fließgeschwindigkeiten [m/s]
Geländeadjustierungen gem. Masterplanung (transp.)	0,2 bis 0,5
	0,5 bis 1
	1 bis 2
	2 bis 15



Koordinatenbezugssystem © Google satellite (Hintergrund)
 EPSG: 31468
 Gauß - Krüger Zone 4

0 100 200 m

Diese Unterlage und ihr Inhalt sind unser geistiges Eigentum. Sie darf nicht ohne unsere schriftliche Genehmigung vervielfältigt, unbefugten Dritten zur Einsicht überlassen oder sonstwie mitgeteilt werden oder zu anderen Zwecken, als sie dem Empfänger anvertraut ist, benutzt werden. Sie ist auf Verlangen zurückzugeben.

Bauherr / Auftraggeber Bundesgesellschaft für Endlagerung mbH

Planverfasser [Redacted]

Projekt **Starkregenrisiko Standort Asse**

Titel **Maximale Fließgeschwindigkeiten
 Lastfall T = 10000 a, D = 60 min (Blatt 4/4)**

Datum	Gez.	Bearb.	Phase	Projekt-Nr.	Maßstab	Anhang
19.12.2022		10.10.2022	Sim 09	273566	1:2 500	6- Blatt 12/12
Name				Bericht-Nr.		
Dateiname	Auswertung_Sim_07_08_09_pit.qgz			01		