



**BUNDESGESELLSCHAFT
FÜR ENDLAGERUNG**

KONRAD AUF DER ZIELGERADEN

Der Weg zur Inbetriebnahme


KONTEC 2025 | Dresden, 18.09.2025

AGENDA

DIE ROADMAP ZUM ENDLAGERBETRIEB

3) Das Phasenmodell zur
Gesamtabnahmeprüfung



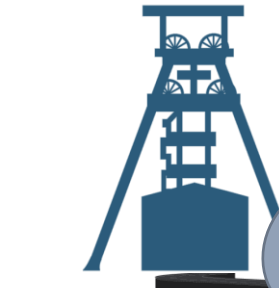
2) Herausforderungen der
IBS/IBN



1) Voraussetzungen &
Rahmenbedingungen



4) Ausblick – nächste Schritte





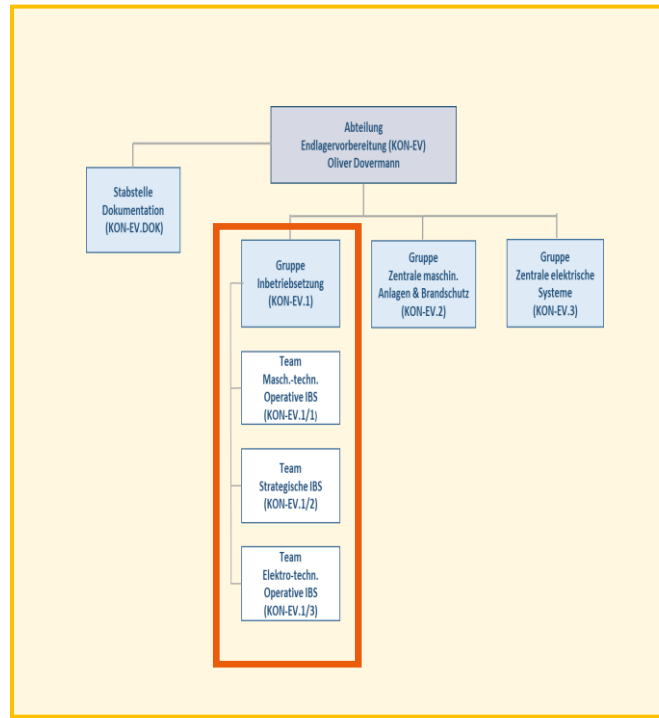
1) Voraussetzungen &
Rahmenbedingungen

DAS TEAM

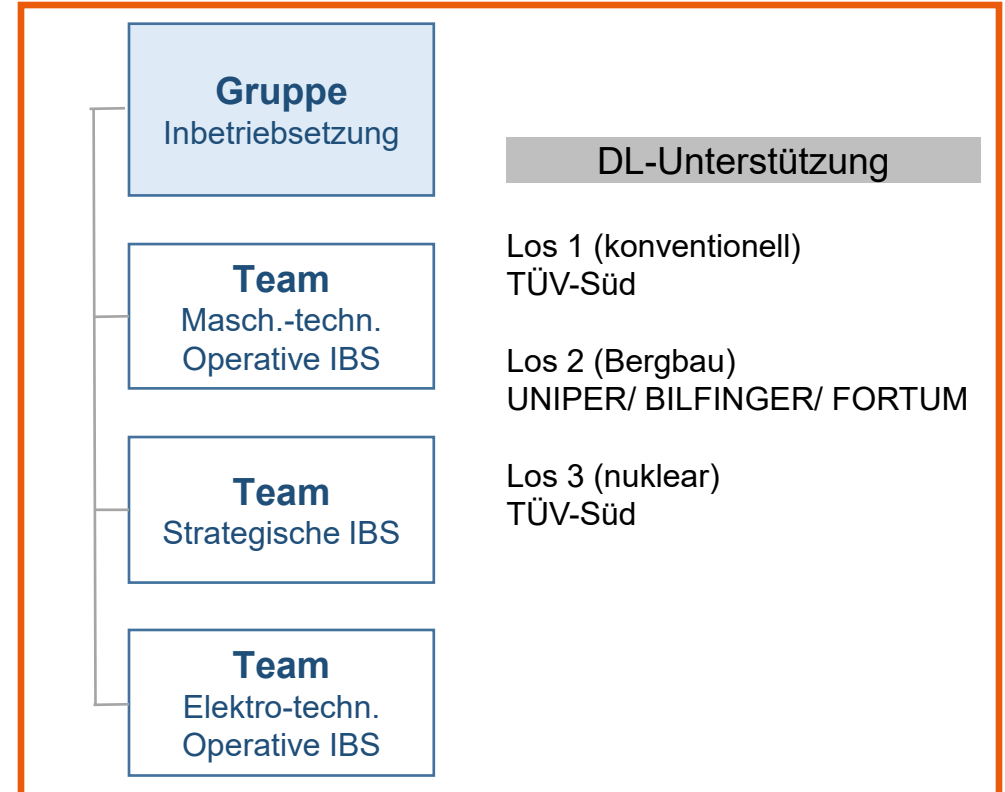
Konrad



Abt. Endlagervorbereitung



Gruppe IBS/IBN



DAS ZUHAUSE - DIE BLACK PEARL

...ODER AUCH LIEBEVOLL SCHWARZWALDKLINIK GENANT.....



DAS VORGEHEN

HANDBÜCHER DER INBETRIEBSETZUNG



Band 1

- Grundlagen der IBS/IBN
- strategische Herangehensweise
- Personalkonzept für die IBS Z

Band 2

- Technische Umsetzungsplanung
- Konzept der Terminplanung der IBS/IBN

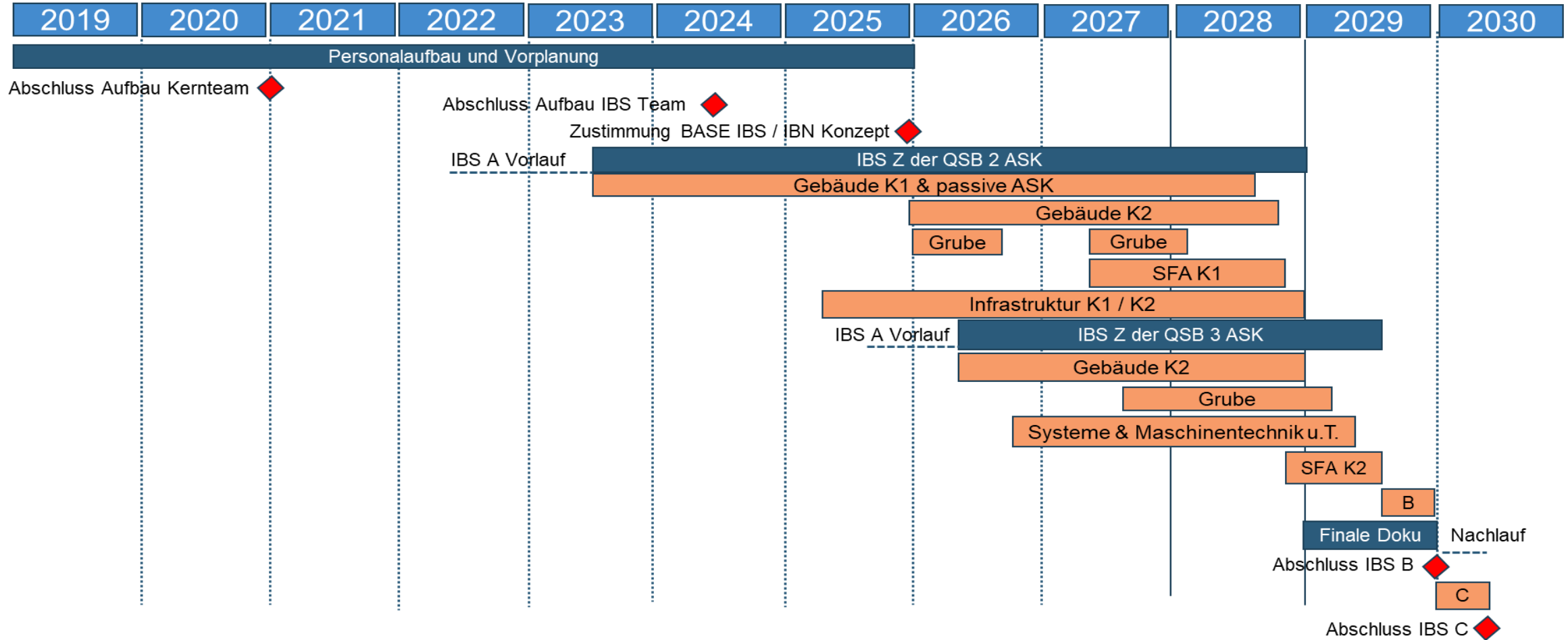
Band 3 *Konzept der GAP*

- Vorgehen der genehmigungsrechtlichen Nachweisführung der IBS/IBN
- Zustimmungspflichtig

Band 4

- Handbuch der operativen Abwicklung

TERMINRAHMEN ZUR IBS (STAND 7/25)





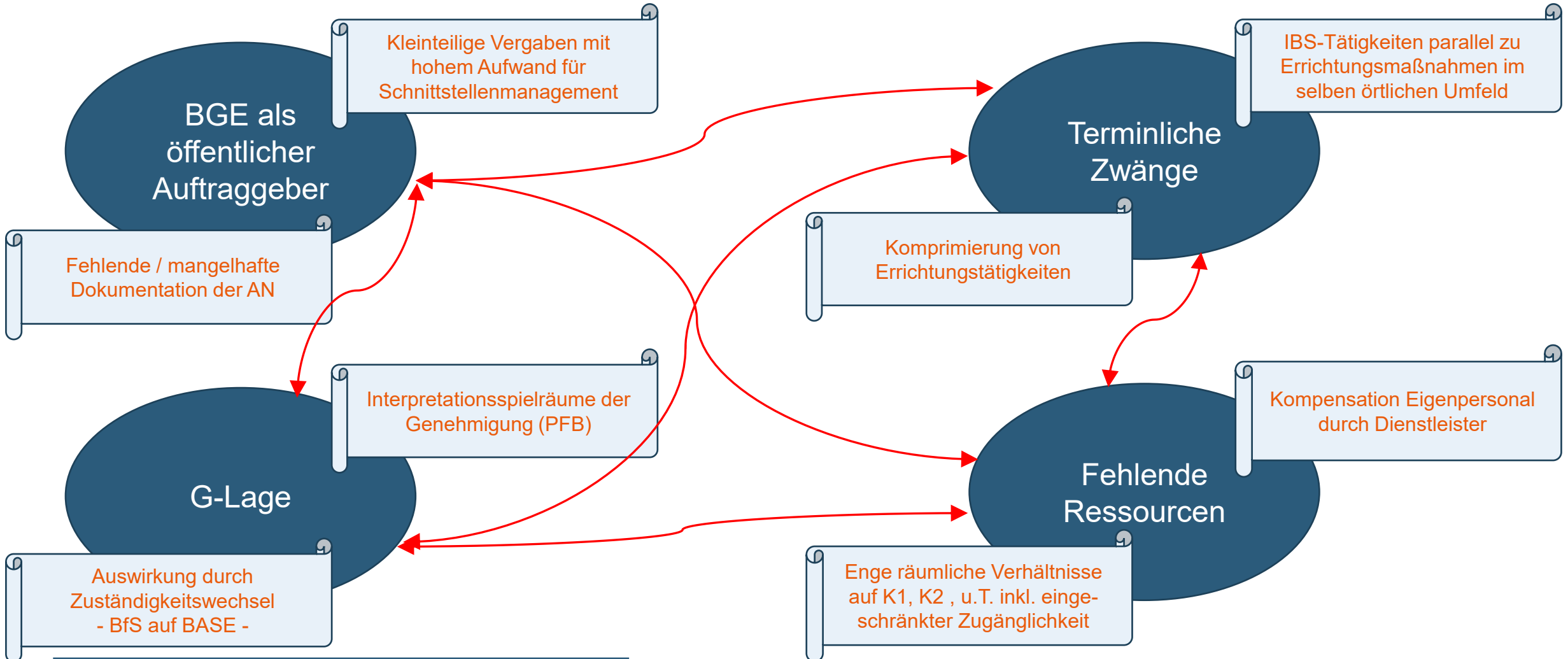
BUNDESGESELLSCHAFT
FÜR ENDLAGERUNG



2) Herausforderungen der
IBS/IBN

HERAUSFORDERUNGEN

...mit denen das Projekt zu kämpfen hat

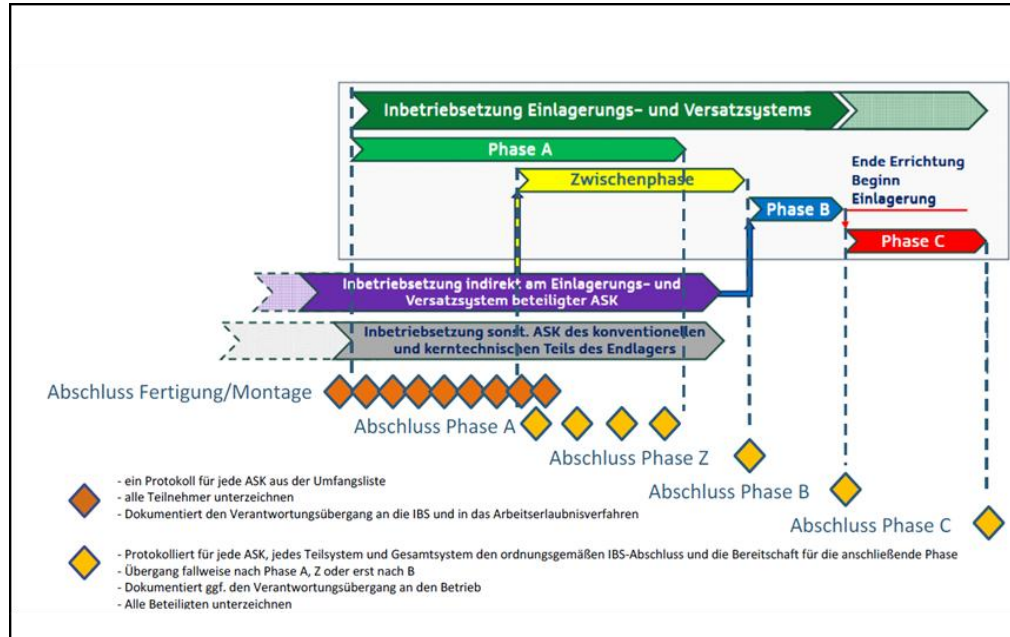


3) Das Phasenmodell zur
Gesamtabnahmeprüfung



03 DAS PHASENMODELL DER IBS/IBN

2016

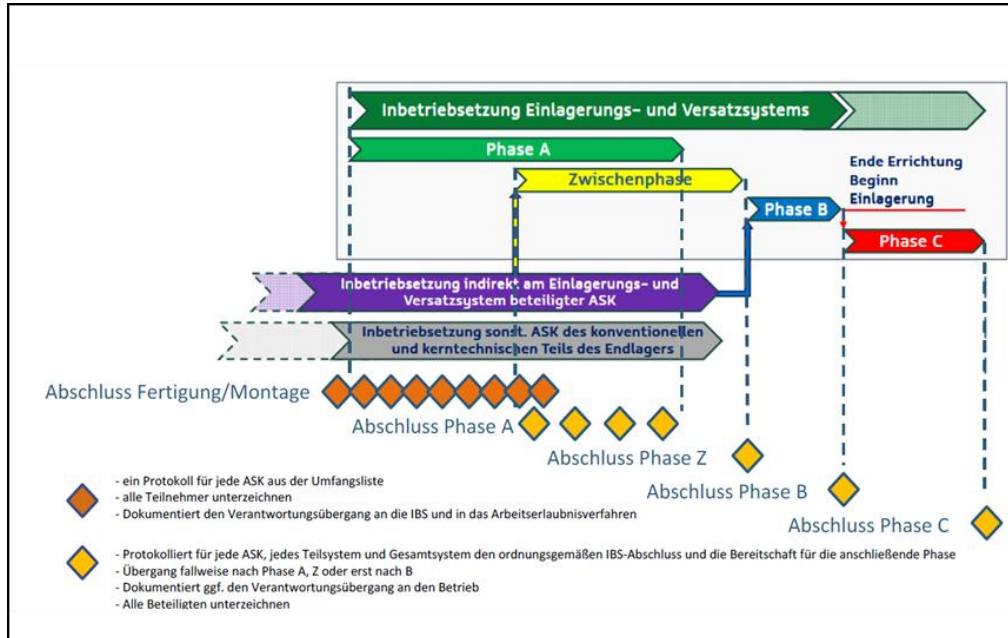


sehr generisch und wenig greifbar

Grundidee zur IBS/IBN mit charakteristischen Eigenschaften der klassischen IBS Prozesse.

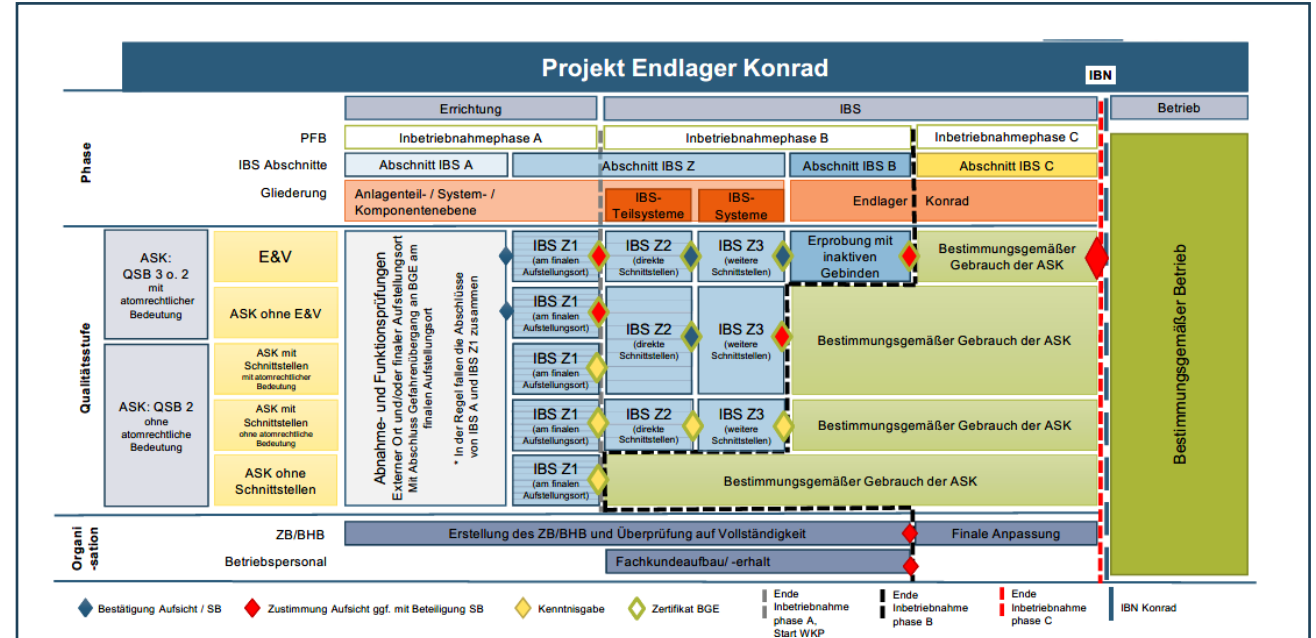
03 DAS PHASENMODELL DER IBS/IBN

2016



Grundidee zur IBS/IBN mit charakteristischen Eigenschaften der klassischen IBS Prozesse.

2025

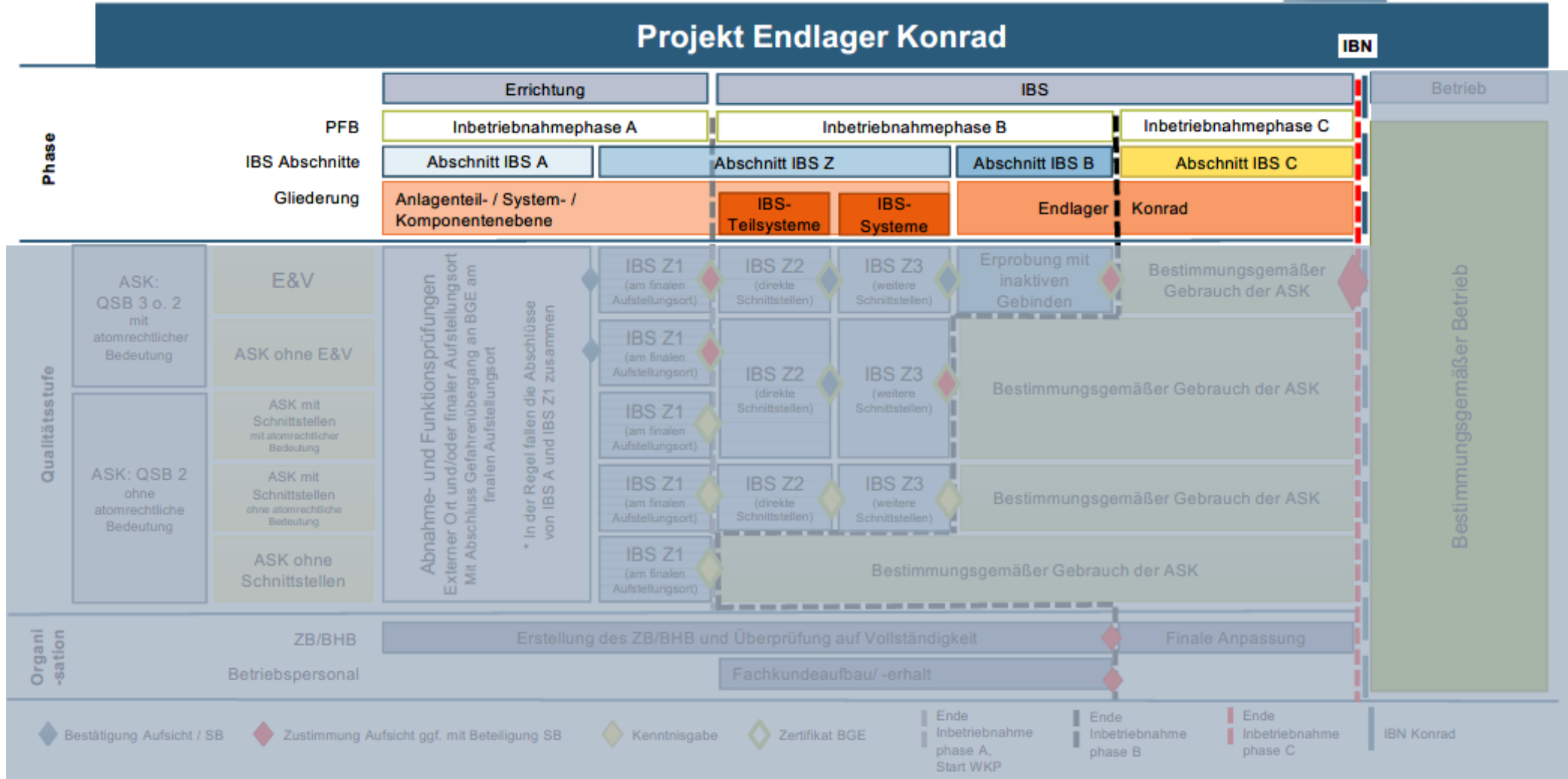


Mit der atomrechtlichen Aufsicht in Abstimmung befindliches Phasenmodell, welches

- die planfestgestellten Vorgaben sowie
- die terminlich gewordenen Abhängigkeiten berücksichtigt.

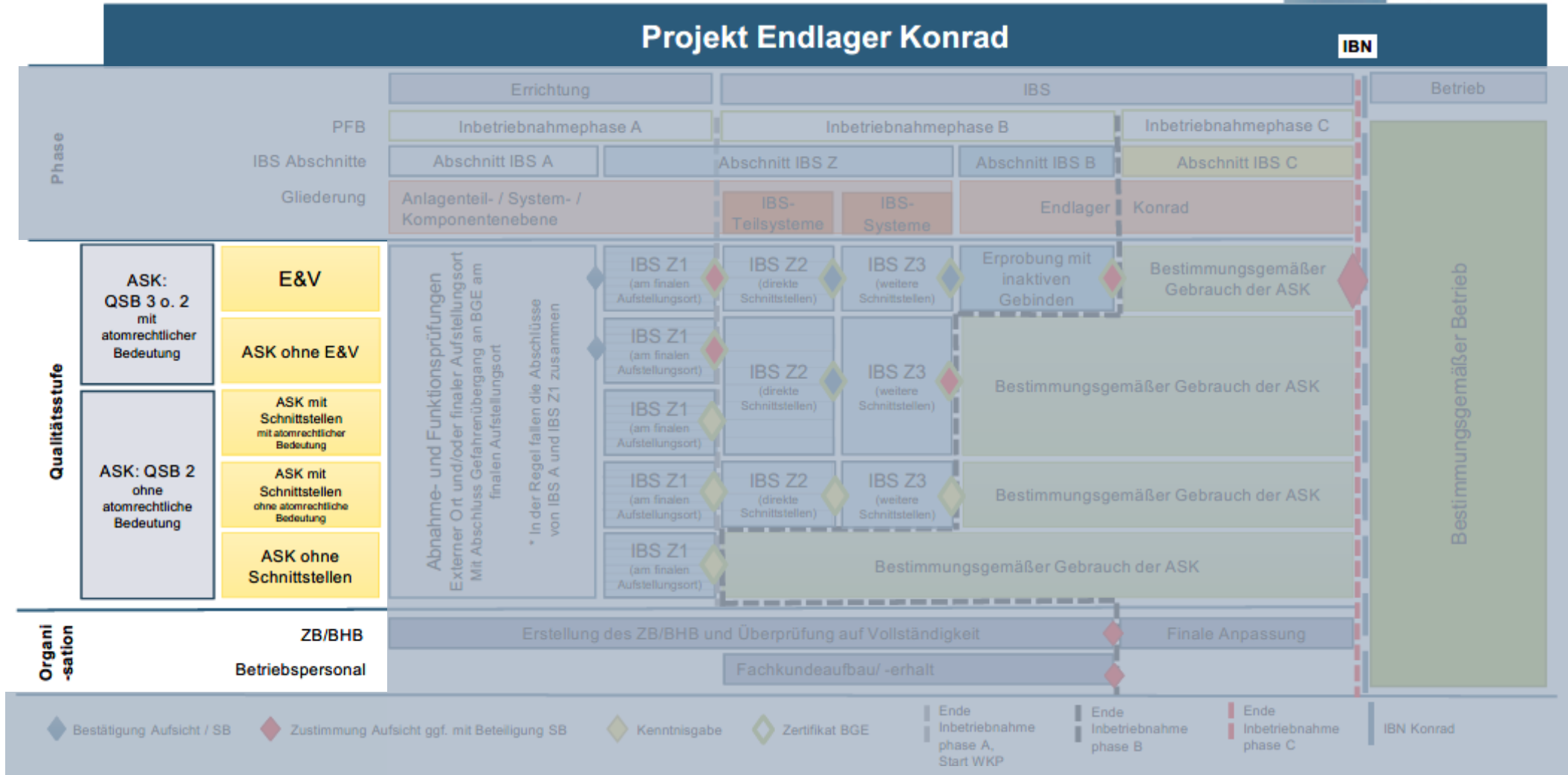
SYSTEMATIK (1)

-PHASEN-



SYSTEMATIK (2)

-ASK SCHNITTSTELLEN-

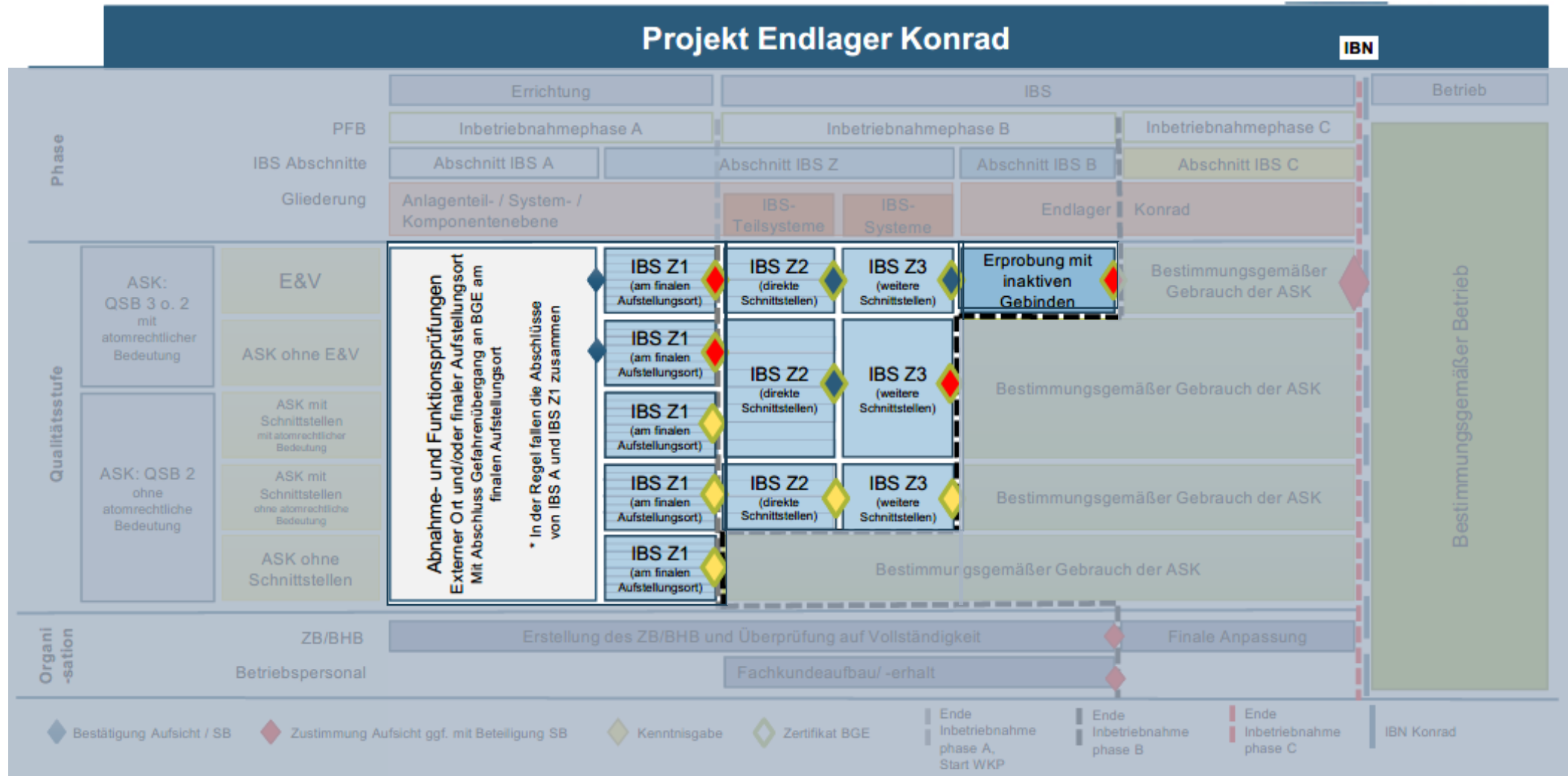


SYSTEMATIK (3)

-EINZELPRÜFUNGEN UND EINZELABNAHMEN-

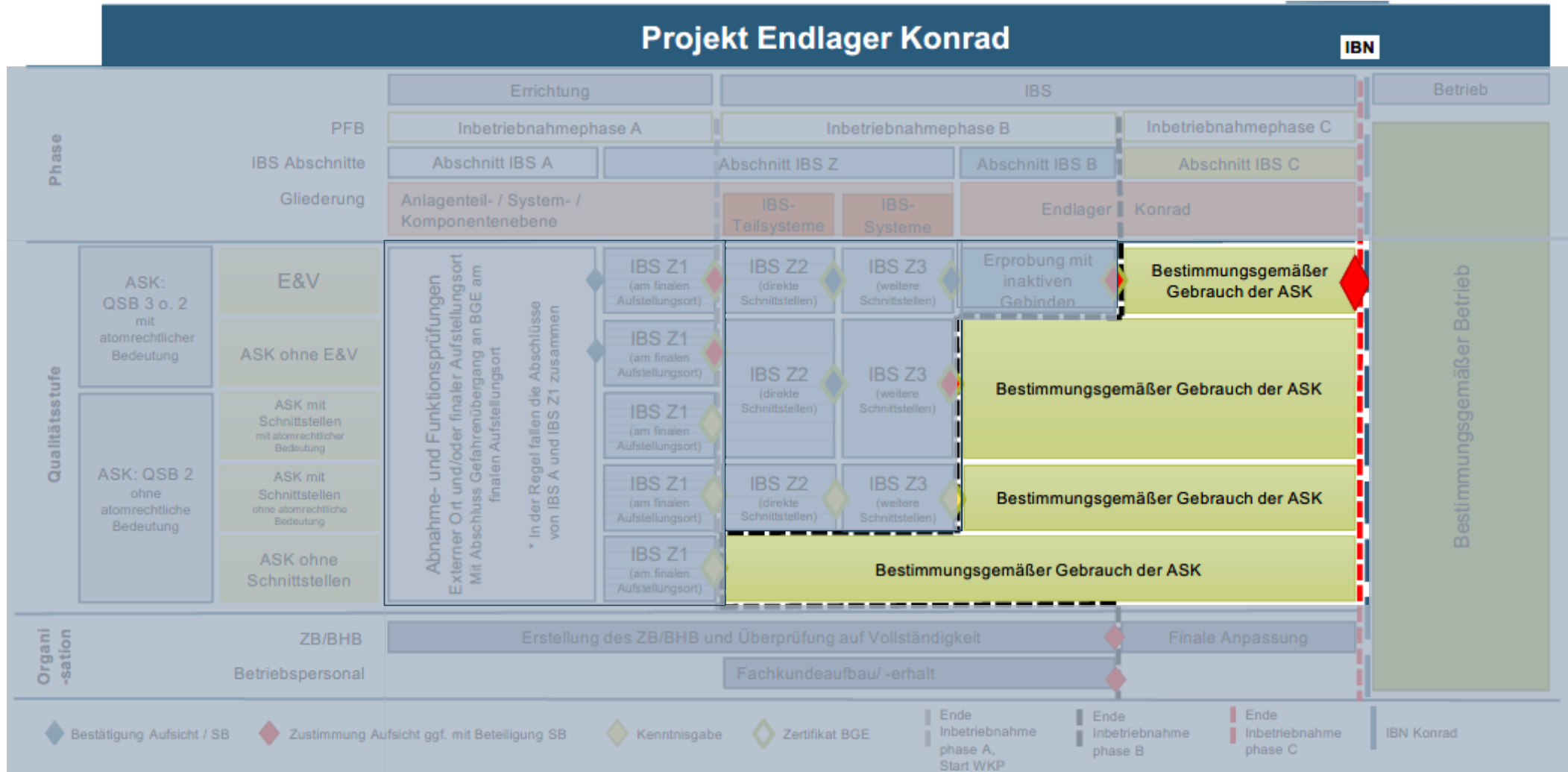


BUNDESGESELLSCHAFT FÜR ENDLAGERUNG



SYSTEMATIK (4)

-BESTIMMUNGSGEMÄßER GEBRAUCH-

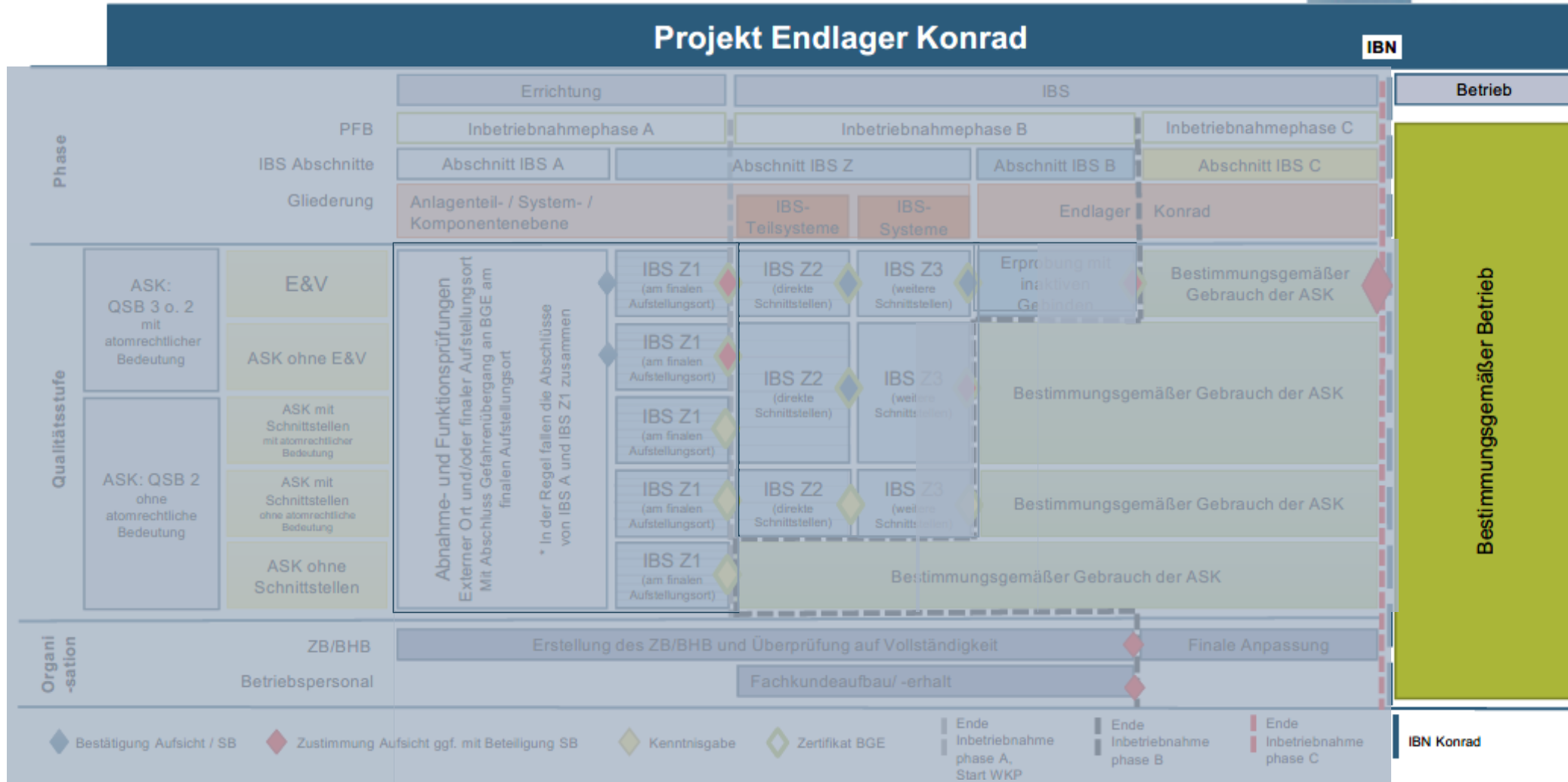


SYSTEMATIK (5)

-BESTIMMUNGSGEMÄßER BETRIEB-

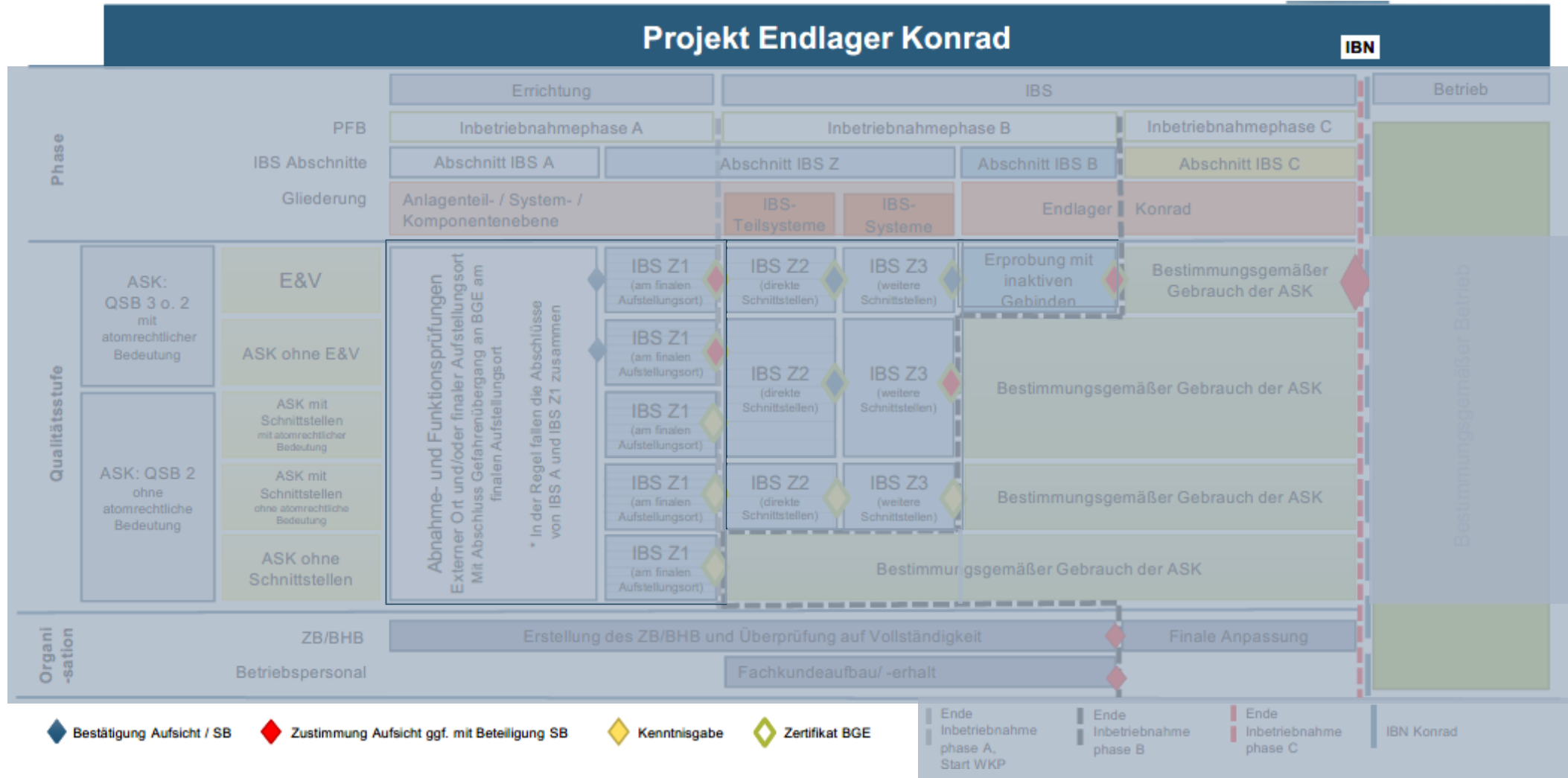


BUNDESGESELLSCHAFT FÜR ENDLAGERUNG



SYSTEMATIK (6)

-ABSCHLÜSSE IBS ABSCHNITTE-



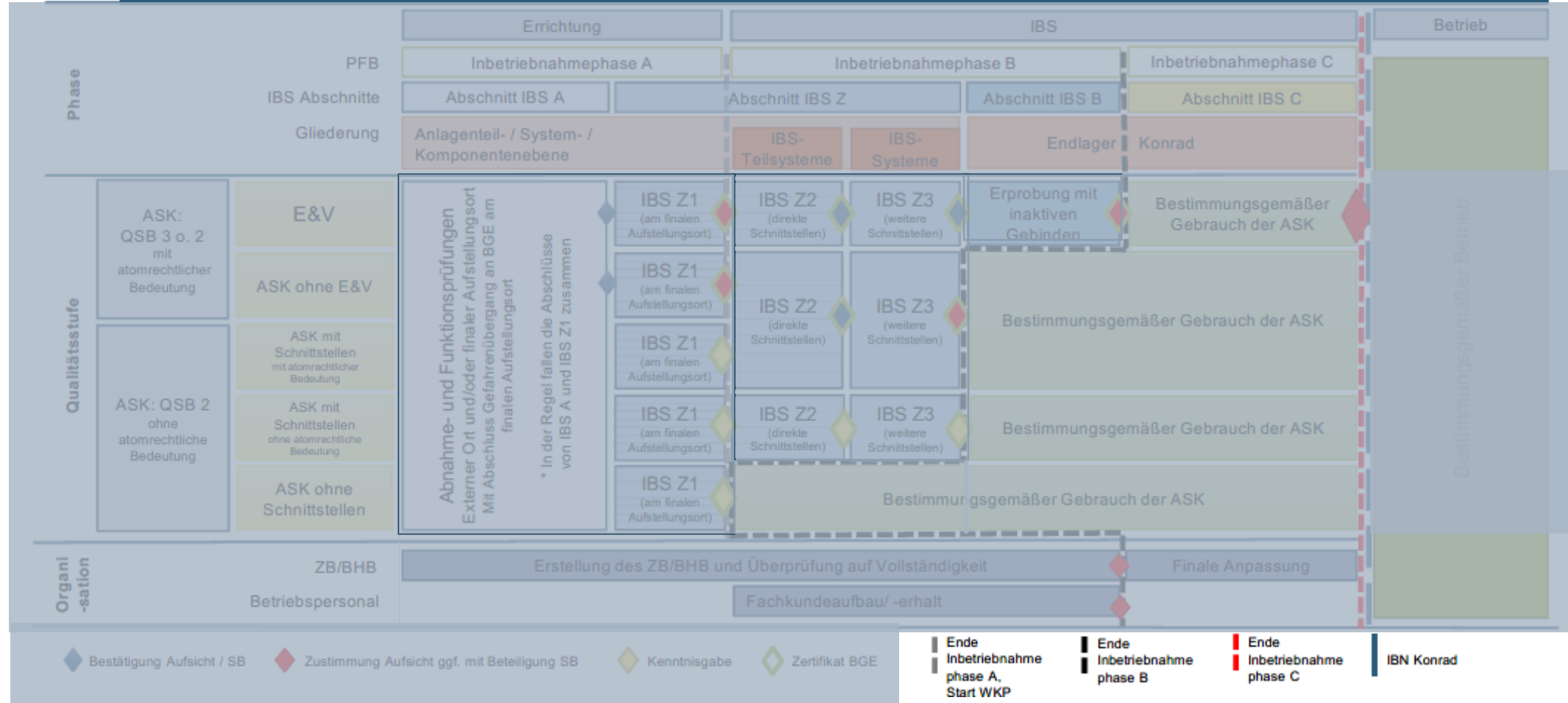
SYSTEMATIK (6)

-ABSCHLÜSSE INBETRIEBNAHMEPHASEN-

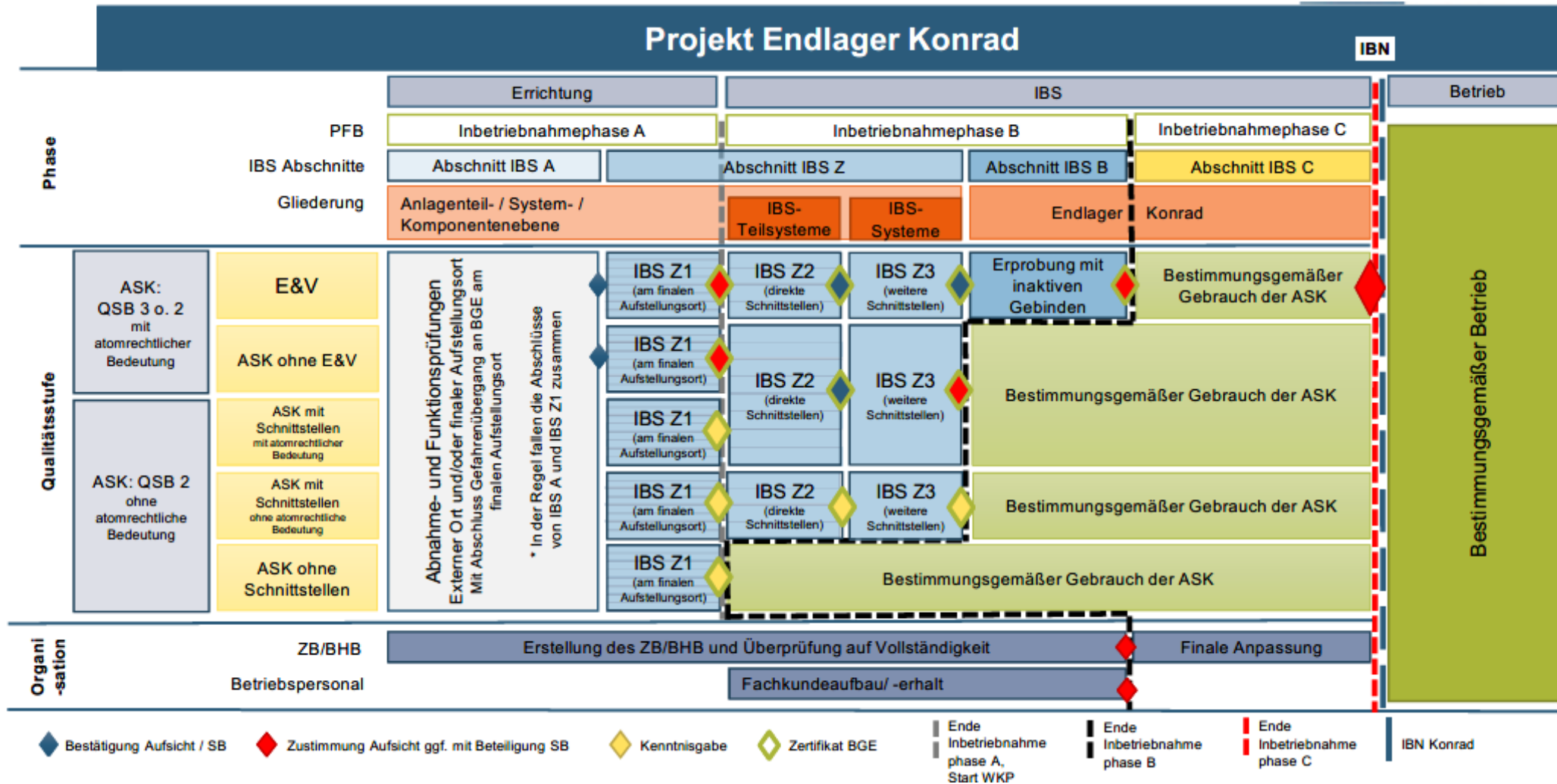


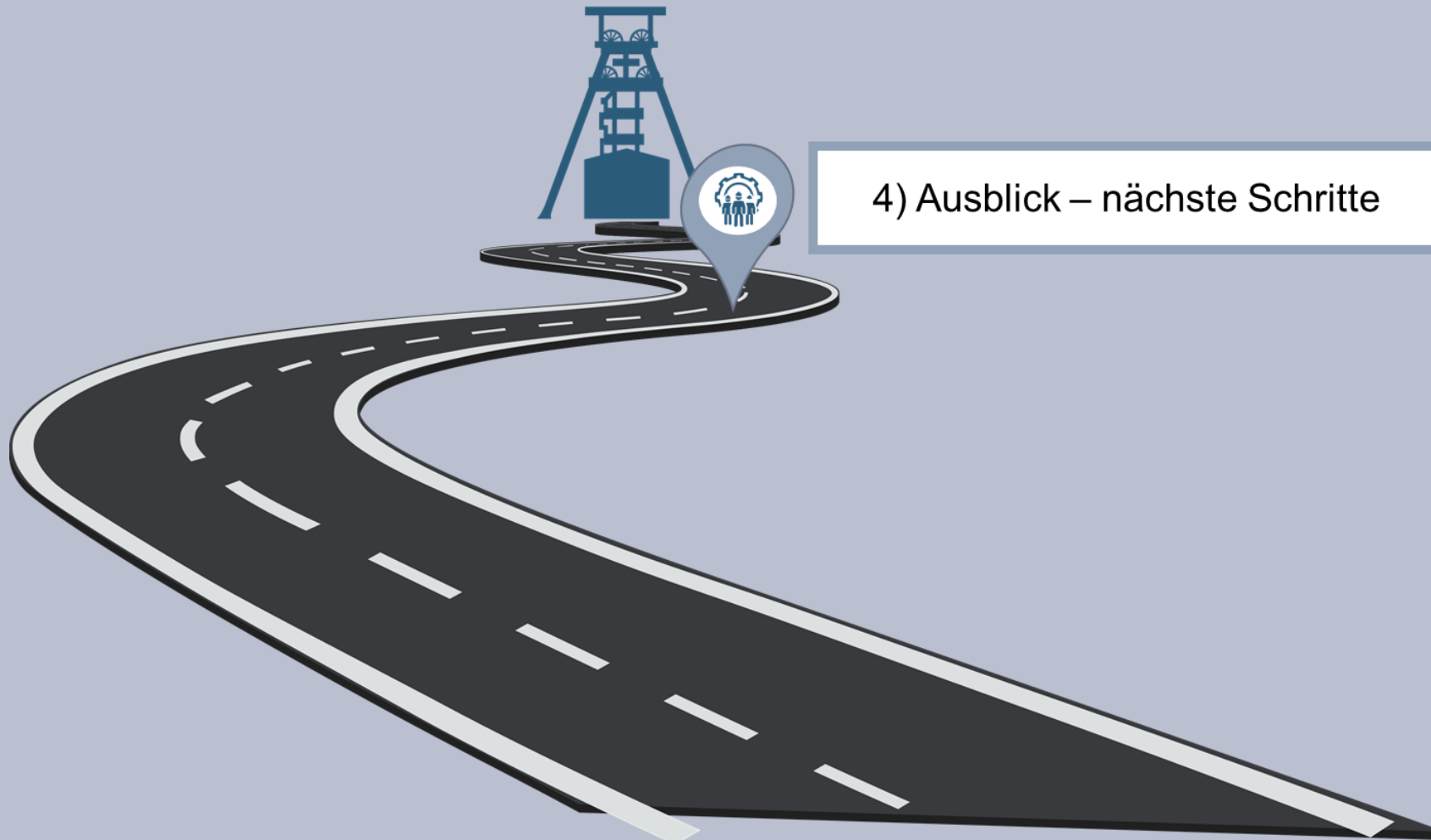
Projekt Endlager Konrad

IBN



BIG PICTURE





4) Ausblick – nächste Schritte

WAS STEHT AN IN 2025 / 2026

2025

- Finalisierung Schnittstellenanalyse aller ASK und Konkretisierung IBS Rahmenterminplan
- Erstellen und Einreichen erste Prüfpläne für die Z2 bei der atomrechtlichen Aufsicht
- Übernahme passiver ASK (u.a. Brecheranlage)
- Übernahme erste K1 Gebäude / Finalisierung Z1

2026

- Begin Z2 Prüfungen mit SF, TW, ELK
- Erstellung Prüfpläne für die IBS Z2 der Umladeanlage
- Übernahmen passiver ASK und Gebäude auf K1
- Erstellung erster Konformitätserklärungen für (Teil-) Systeme

ENDLAGERVORBEREITUNG (KON-EV)

Wenn Sie Fragen oder Anregungen haben, zögern Sie bitte nicht, mich zu kontaktieren.

