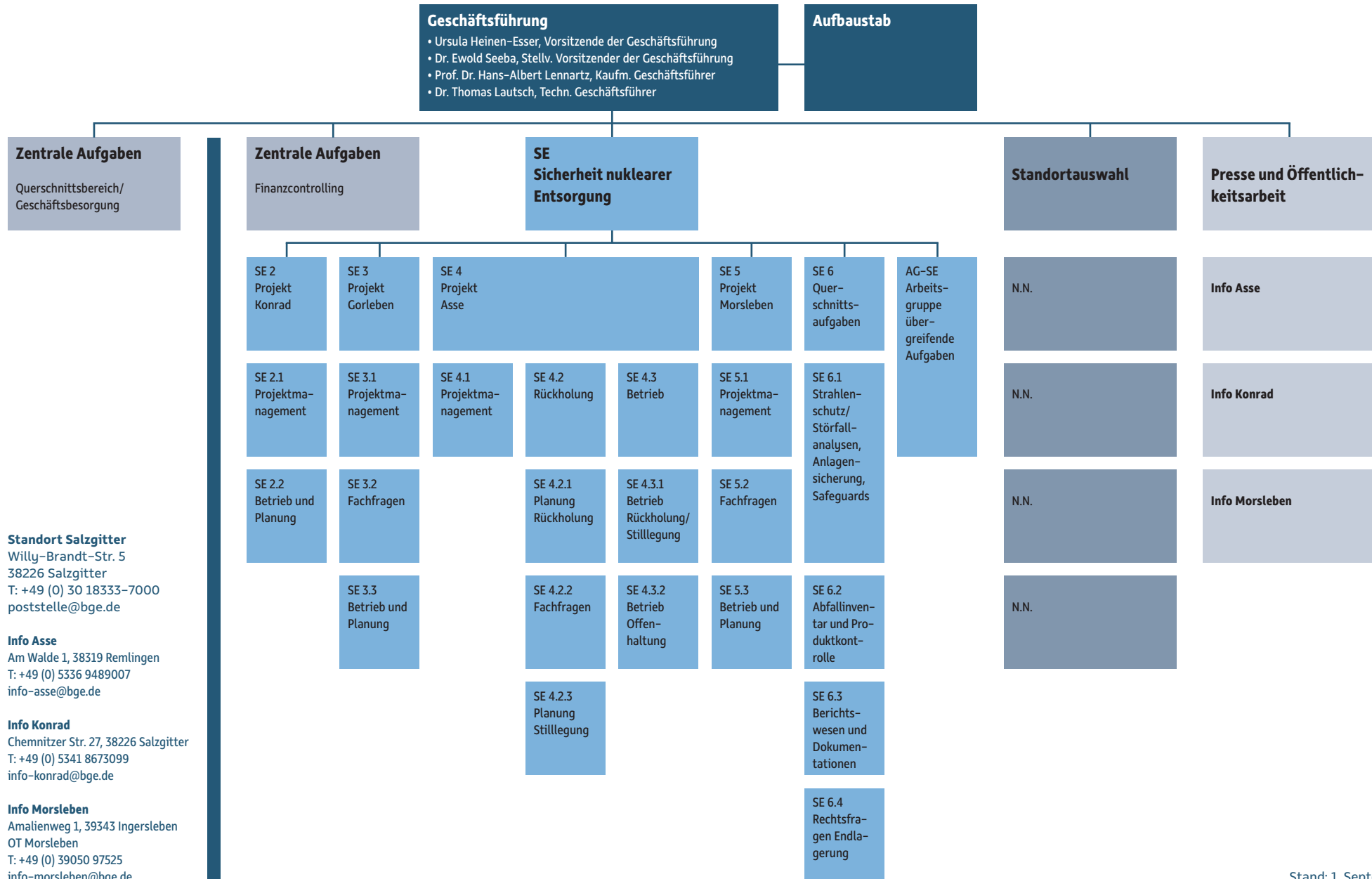


Vorläufiges Organigramm der BGE



**BUNDESGESELLSCHAFT
FÜR ENDLAGERUNG**



Standort Salzgitter
Willy-Brandt-Str. 5
38226 Salzgitter
T: +49 (0) 30 18333-7000
poststelle@bge.de

Info Asse
Am Walde 1, 38319 Remlingen
T: +49 (0) 5336 9489007
info-asse@bge.de

Info Konrad
Chemnitzer Str. 27, 38226 Salzgitter
T: +49 (0) 5341 8673099
info-konrad@bge.de

Info Morsleben
Amalienweg 1, 39343 Ingersleben
OT Morsleben
T: +49 (0) 39050 97525
info-morsleben@bge.de