



BUNDESGESELLSCHAFT FÜR ENDLAGERUNG

Fachlicher Austausch mit den Bundes- und Landesbehörden

Bundesland Nordrhein-Westfalen



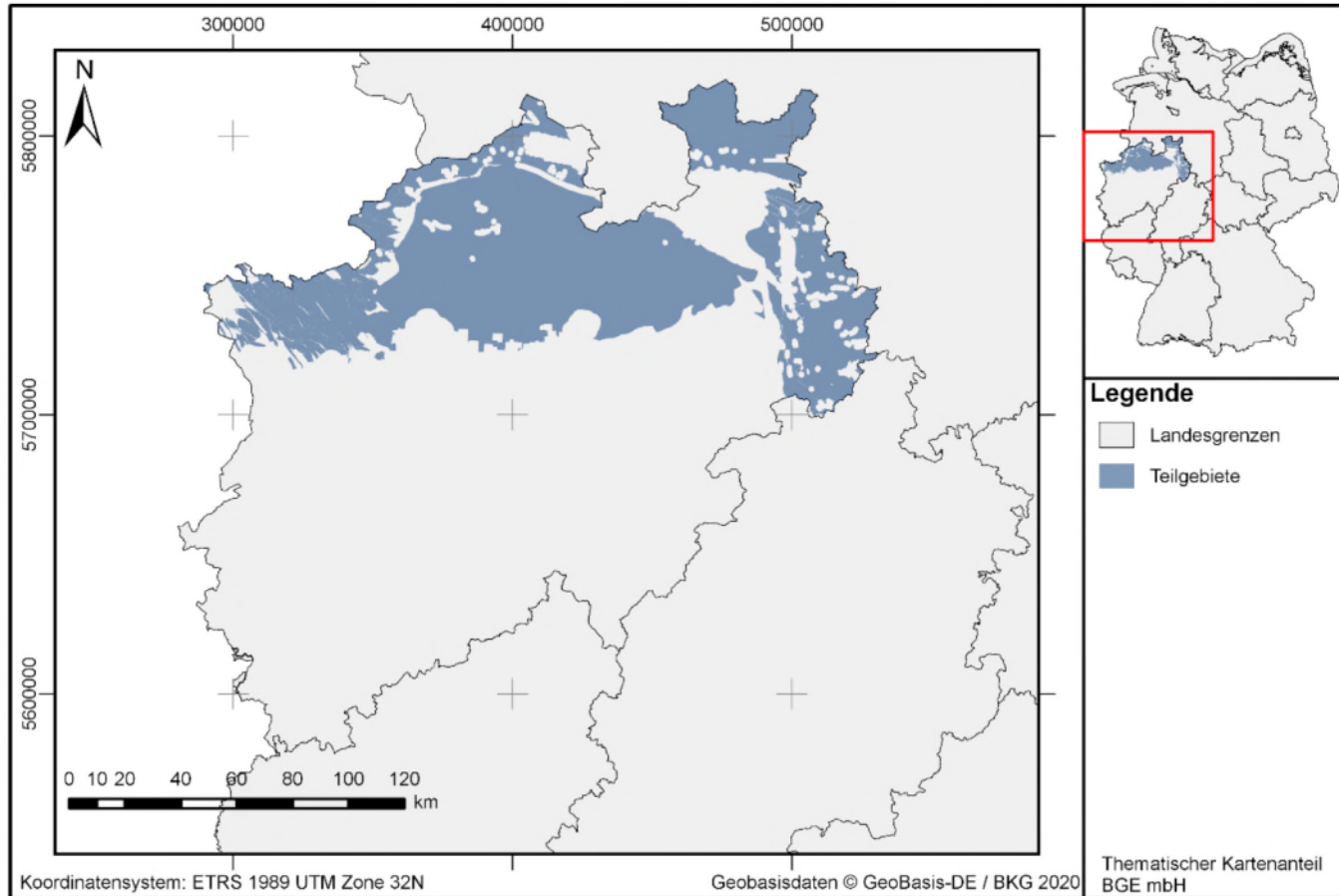
Tagesordnungspunkte

1. Kurze Darstellung von Teilgebieten des Bundeslands Nordrhein-Westfalen
2. Themenvorschläge Bergbehörde NRW
3. Weiterer fachlicher Austausch und Diskussion

Teilnehmer der BGE

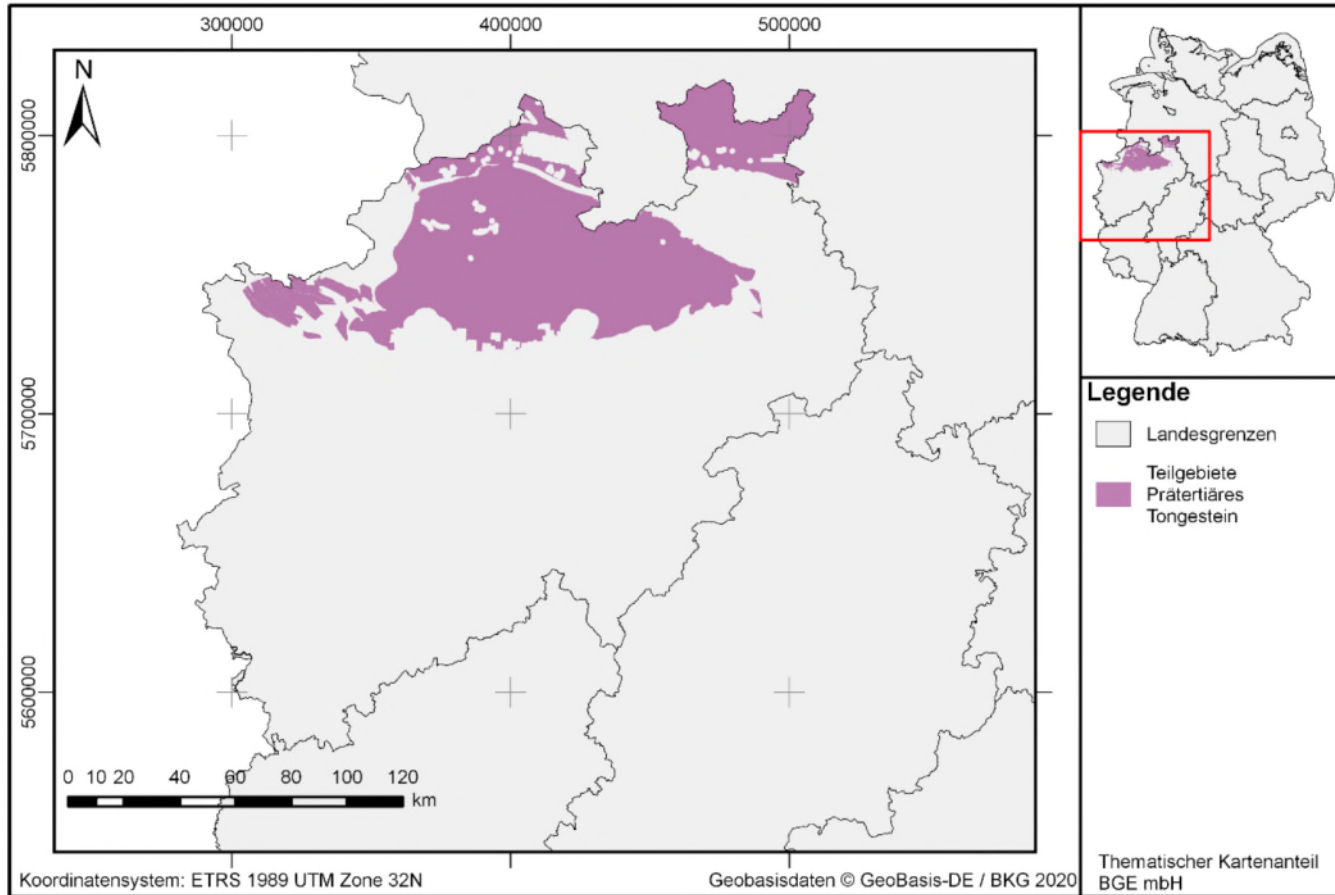


Übersicht Teilgebiete Nordrhein-Westfalen



Teilgebiete	8
Wirtsgesteinsvorkommen	Tongestein, Steinsalz
Fläche der Teilgebiete	10 140 km ²
Landkreise und kreisfreie Städte mit Teilgebieten	19

Teilgebiete: Prätertiäres Tongestein



Teilgebiete

Thüringer Becken

005_00TG_055_00IG_T_f_jm

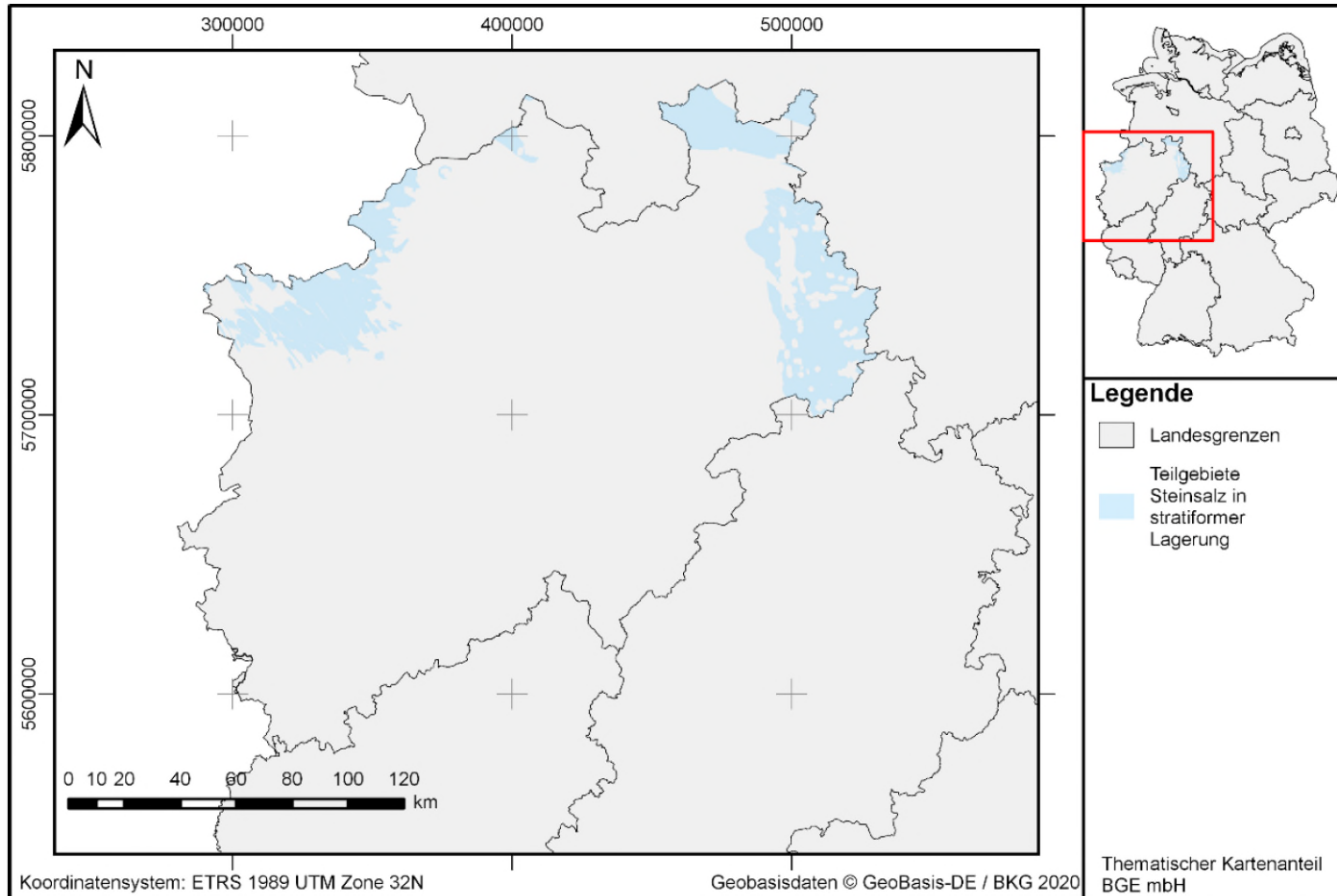
005_00TG_055_00IG_T_f_jm

006_00TG_188_00IG_T_f_ju

007_00TG_202_02IG_T_f_kru

008_02TG_204_02IG_T_f_kro

Teilgebiete: Steinsalz in stratiformer Lagerung



Teilgebiete

Niederrhein-Ems-Gebiet

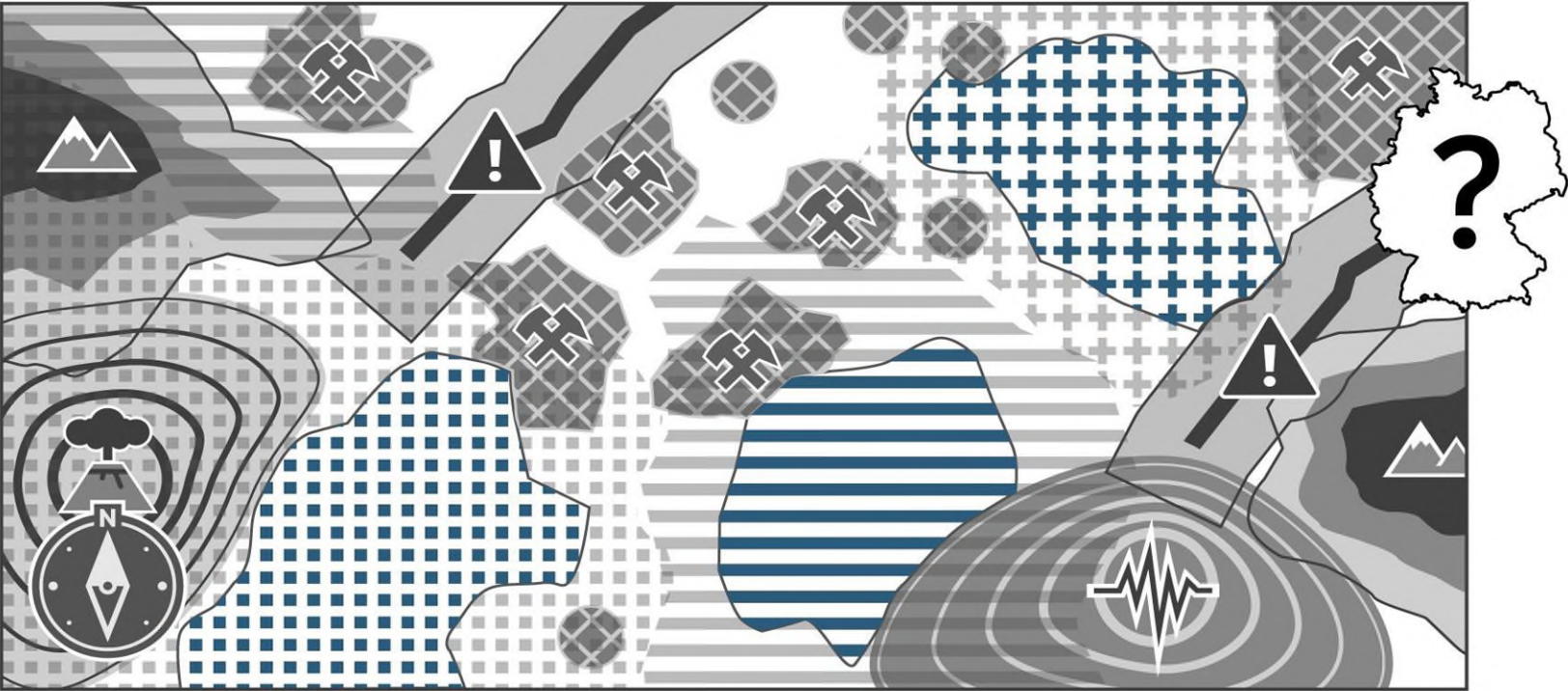
078_06TG_197_06IG_S_f_z

Solling-Becken

078_04TG_197_04IG_S_f_z

Niedersächsisches Becken

077_00TG_192_00IG_S_f_jo



-  Bergbauliche Tätigkeit & Bohrungen
-  aktive Störungszonen
-  vulkanische Aktivität
-  Seismische Aktivität
-  Hebungen
-  Wirtsgesteine
-  Teilgebiete

Anwendung
Ausschlusskriterien

Anwendung
Mindestanforderungen
Geow. Abwägungskrit.

Quelle: BGE