



**BUNDESGESELLSCHAFT
FÜR ENDLAGERUNG**

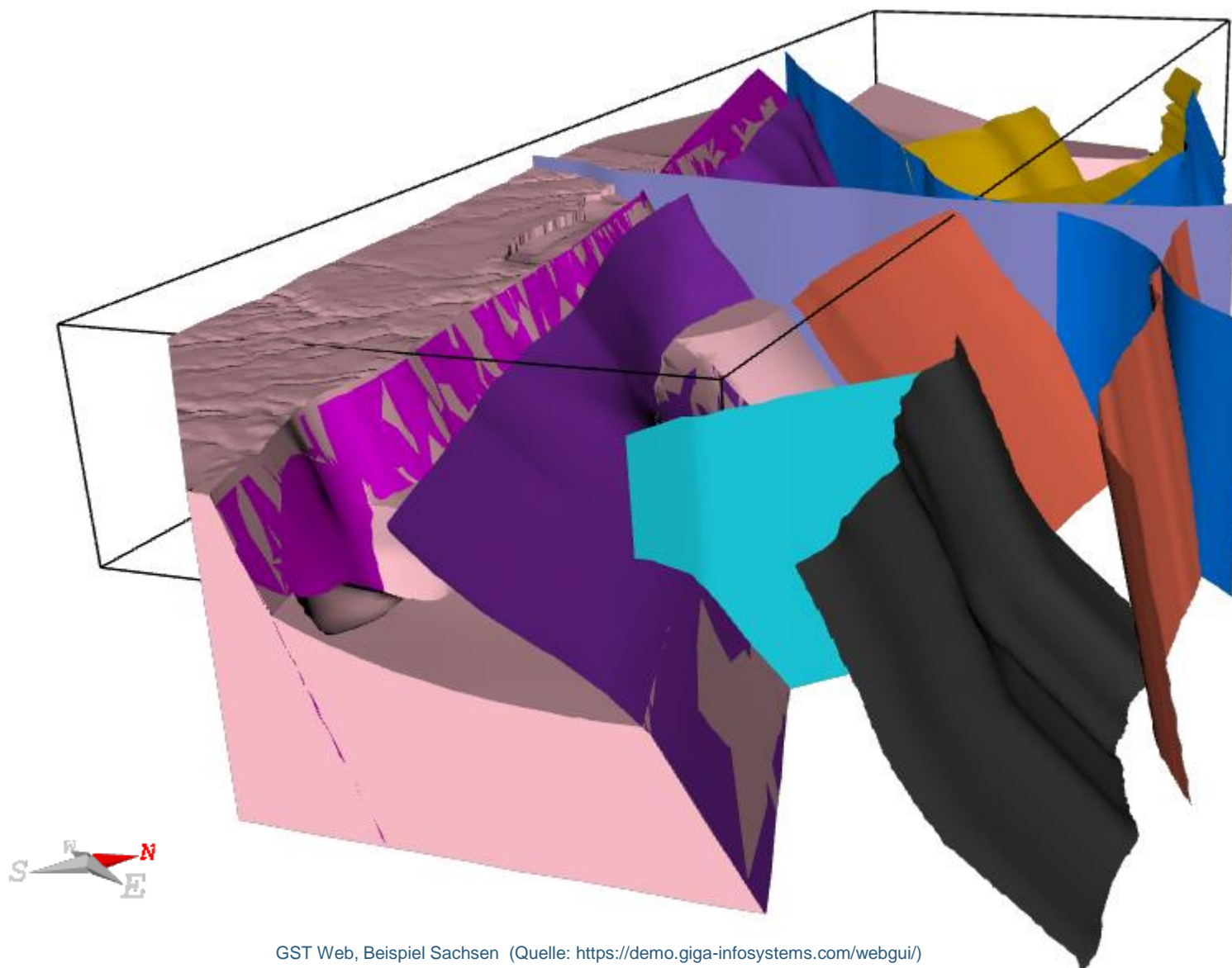
Möglichkeiten der nutzer-/ empfängerorientierten Darstellung der
Ergebnisse im Zwischenbericht Teilgebiete

Bereich Standortauswahl

Dieser Vortrag soll als Diskussionsgrundlage dienen, um die

- Herausforderungen von Darstellungen komplexer Sachverhalte aufzuzeigen,
- Möglichkeiten der Darstellung darzulegen,
- Anforderungen der unterschiedlichen Adressaten zu erörtern,

mit dem Ziel die Ergebnisse möglichst verständlich und nutzer-/empfängerorientiert zu veröffentlichen.



GST Web, Beispiel Sachsen (Quelle: <https://demo.giga-infosystems.com/webgui/>)

Welche Ergebnisse werden dargestellt?

- Ergebnisse der Anwendung der:
 - **Ausschlusskriterien (AK)**
 - **Mindestanforderungen (MA)**
 - **geowissenschaftlichen Abwägungskriterien (WK)**
- Ermittelte **Teilgebiete** (Veröffentlichung Teilgebiete-Bericht im 3. Quartal 2020)
- Gebiete die aufgrund nicht hinreichender geologischer Daten nicht eingeordnet werden können
- Möglichst **alle Daten** werden der Öffentlichkeit zur Verfügung gestellt (Voraussetzung: Inkrafttreten des GeoidG)

Möglichkeiten der Ergebnisdarstellung

Audiovisuelle Animationen von 3D-Modellen

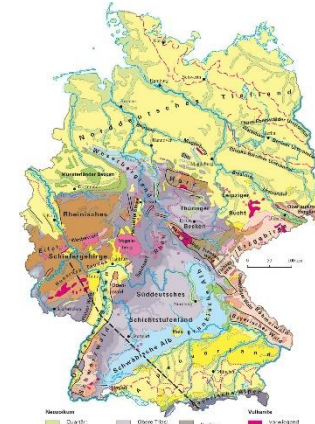
2D-Karte

Visualisierung der Ergebnisse

Webbasiertes 3D-Modell z.B. mit GST

Interaktive Webbasierte Karte: Beispiel NIBIS

GST Web, Beispiel Sachsen (Quelle: <https://demo.giga-infosystems.com/webgui/>)



Geologische Strukturräume in Deutschland (Quelle: BGR)

Legend:
13_dd_Osterzgebirge
14_dd_Lausitzer_Graben
Faults (1)
No data (11)
dd_Grossenhainer_Stoer
dd_Klotzsche_Tharandt
dd_Koetschenbroda
dd_Lausitzer_Ueberschie
dd_Lohmener_Strg
dd_Mittelsaechsische-Sto
dd_Stolpen-Klotzcher-Si
dd_Westlausitz-Meissen

THEMEN
Formation
Hochwert: 5687757.1
Rechtswert: 5391584.1
Überhöhung 1
Koordinatensystem:
DHDN / 3-degree Gauss-Kruger zone 5

NIBIS
KARTENSERVER
Niedersächsisches Bodeninformationssystem

Fachanwendungen
Grundkarten
Themenkarten
Meine Kartenauswahl

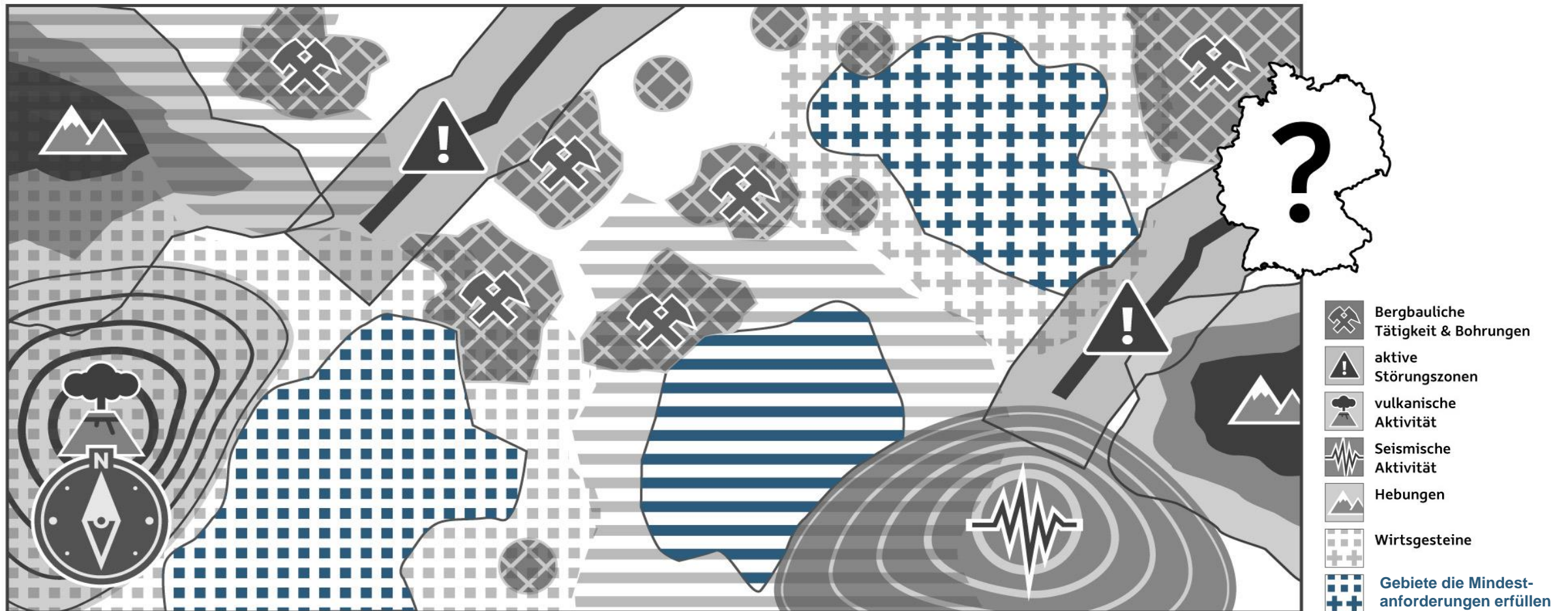
Suche
Themenkarten
Inhaltsverzeichnis
alle Themen ausschalten
3D-Modelle
Administrative Grenzen und Blattschweiger
Altlasten
Bergbau
Bodenkunde
Bohrungen und Profilbohrungen
Erdgasförderplätze
Erosion
Geologie
Frühgeschichtliche Hochwasserereignisse
Geologische Karte 1:25 000
Geologische Karte mit Eisanlagen 1:50 000
Geologische Küstenkarte - Profiltypen des Küstenhohls
Geologische Küstenkarte - Relief der Holsteinbais 1:25
Geologische und hydrostratigraphische Profilschnitte
Geologische Übersichtskarte 1:500 000
Geotope
Paläontologische-Stratigraphische Informationen (PaStrat)
Salzstrukturen Norddeutschlands 1:500 000 (CBGR, 20)
Tiefenlage der Quartärs 1:500 000
Ursprüngliche Moosverbreitung 1:50 000
Geophysik und Tiefbohrungen
Geothermie
Hydrogeologie
Ingenieurgeologie

Quelle: <https://nibis.lbeg.de/cardomap3/>

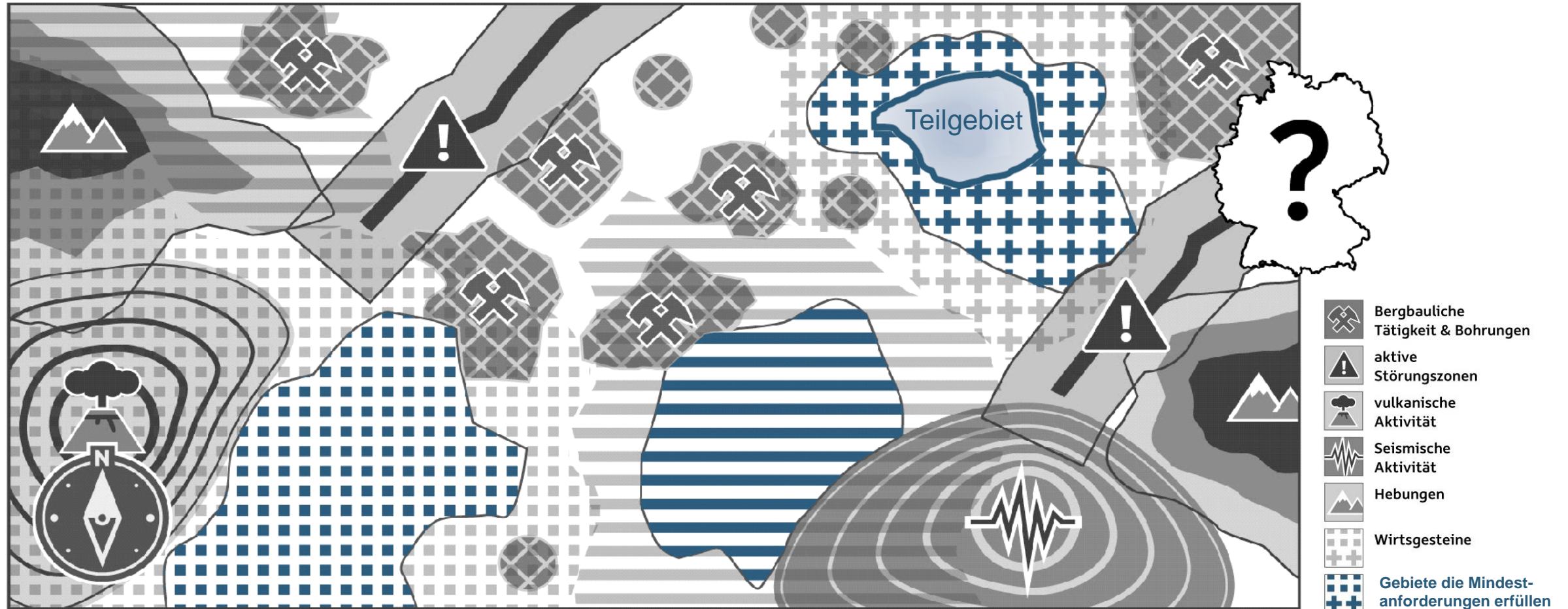
1. **2D/3D Darstellung* der Teilgebiete** (farbige Hervorhebung des Ergebnisses der Anwendung der geowissenschaftlichen Abwägungskriterien)
2. Detaillierte Darstellung der **Bewertung nach den geowissenschaftlichen Abwägungskriterien** (selektierbar nach Kriterium)
3. **2D Darstellung aller Bereiche welche die Mindestanforderungen erfüllen** (selektierbar nach Wirtsgesteinsart und Anforderungen)
4. **2D Darstellung aller Bereiche für die Ausschlusskriterien vorliegen** (selektierbar nach Ausschlusskriterium)
5. **Darstellung aller gelieferter Daten** (selektierbar nach Kriterium / Anforderungsbezug und nach Bundesland, etc.)

*Download aller Informationen und Daten ist obligatorisch

1. 2D-Kartendarstellung – AK und MA

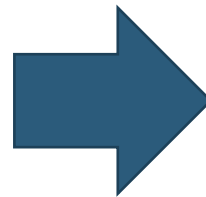
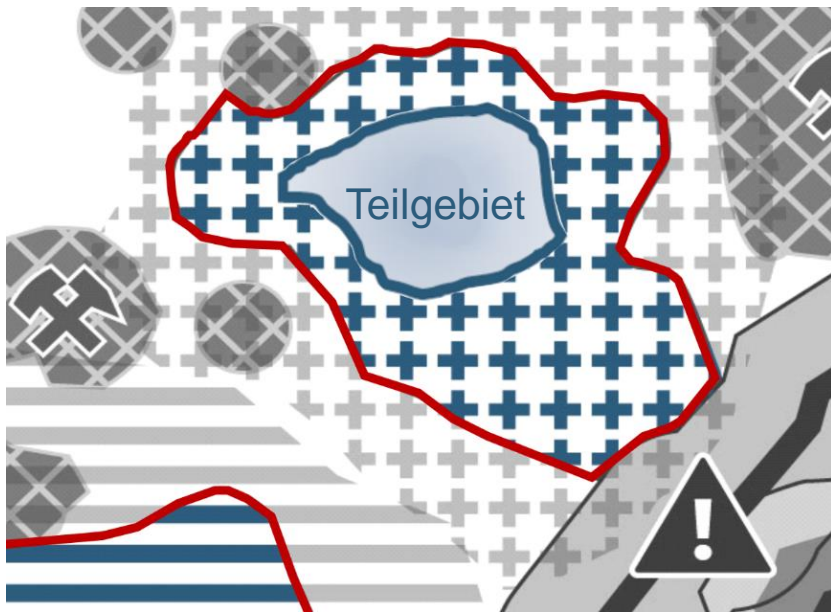


1. 2D-Kartendarstellung – Ermittelte Teilgebiete

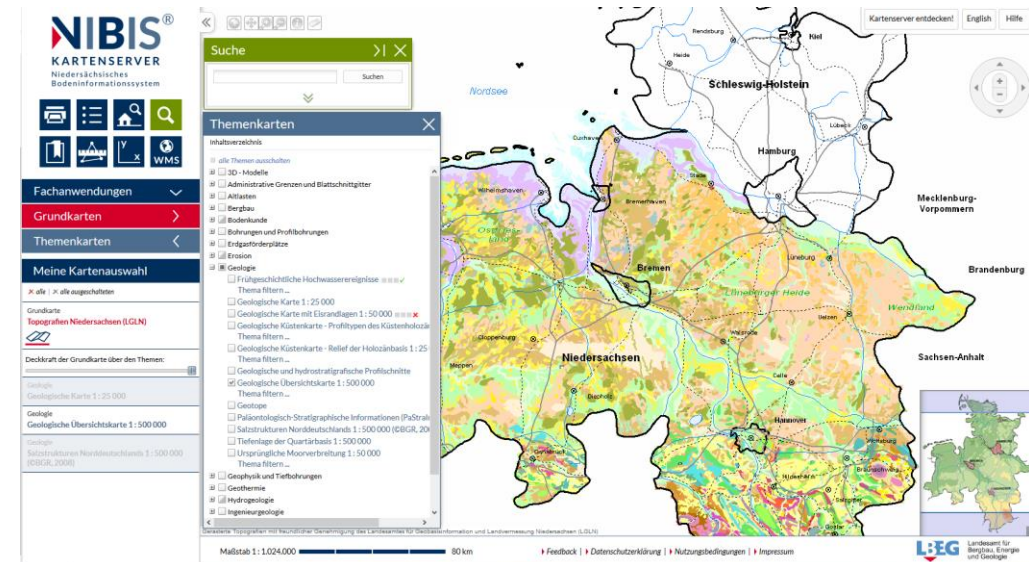


2. Interaktive 2D-Karte

2D-Karte



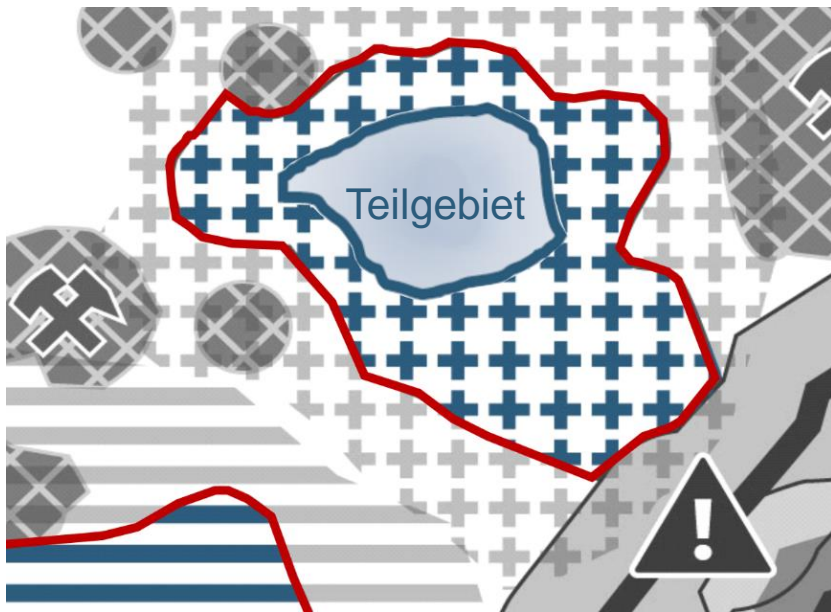
Interaktive Web-basierte Karte (z.B. NIBIS)



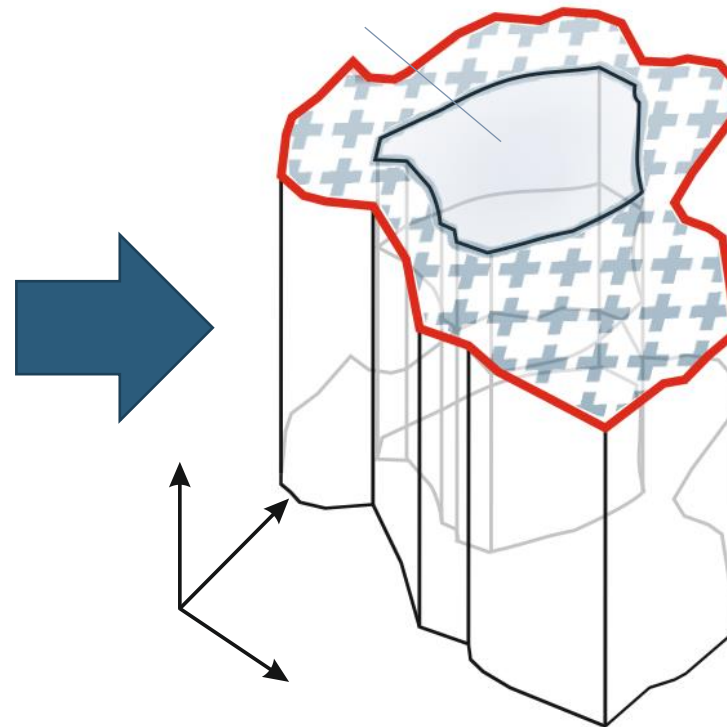
Quelle: NIBIS

3. Übergang zum 3D-Raum - schematisch

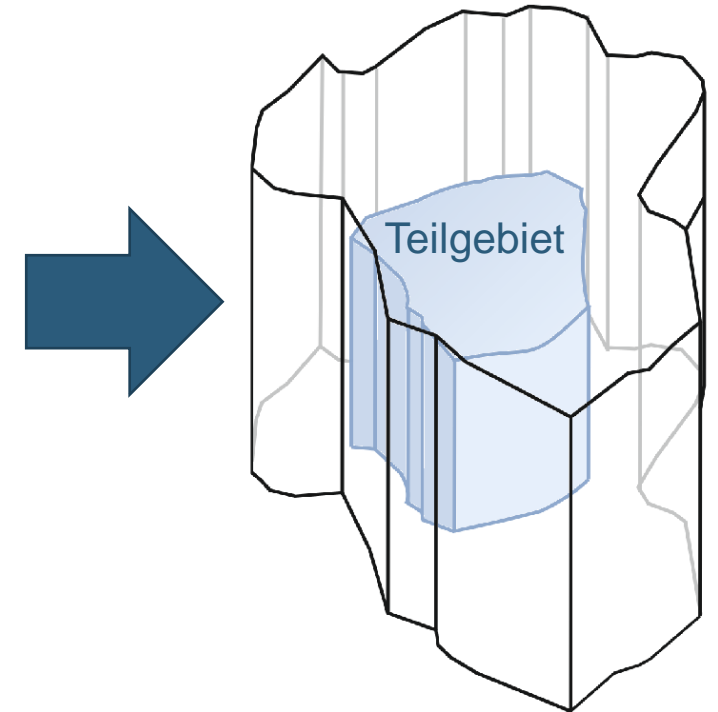
2D-Karte



Projektion des
Teilgebietes
an der Erdoberfläche



3D-Modell





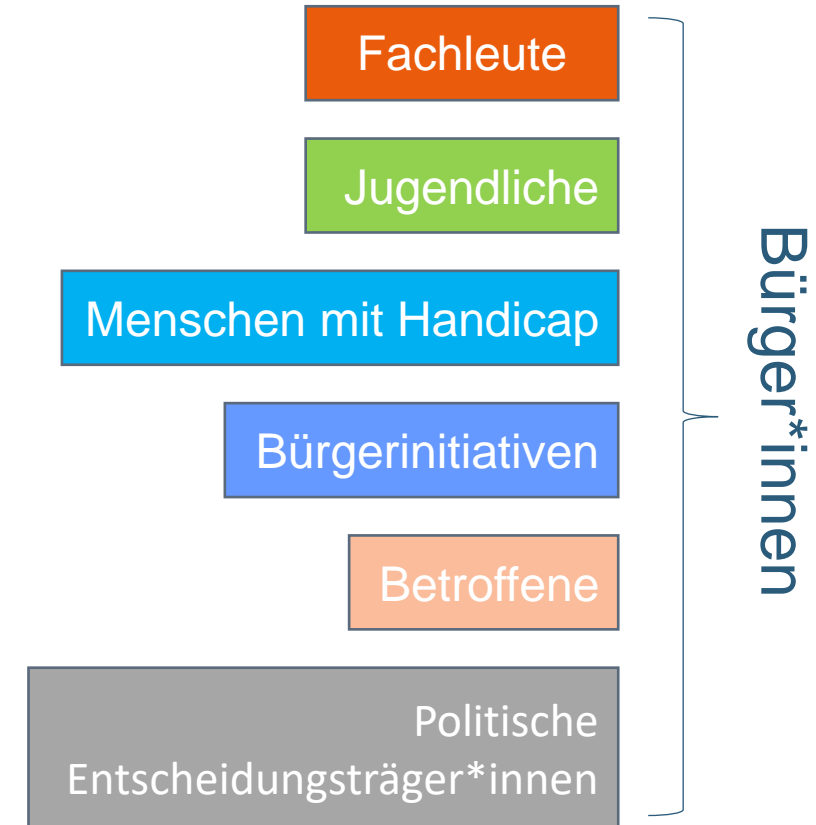
Wer ist betroffen*? Welche Bedürfnisse ergeben sich daraus?



*Betroffenheit durch Lage oder Ausbreitungsprognose

Mögliche Produkte für Adressaten

- Bericht (in Fachsprache, Kurzfassung, auf Englisch)
- Videos mit Audiokommentar
- Barrierefreies Webdesign
- 2D-Karten
- 3D-Modelle
- Interaktive webbasierte
Anwendung (2D/3D)
- 3D-Kino
- Web-Dienst für BfE/NBG?



Mögliche Produkte für unterschiedliche Adressaten

